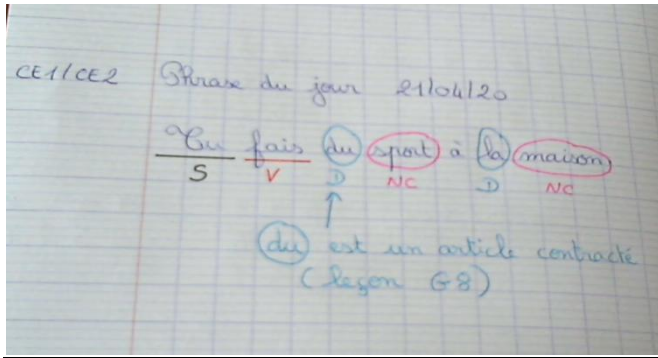



## Correction du travail CE1 mardi 21 avril



Le nombre du jour : **369** → nombre **impair**

1. Ecriture en lettres : **Trois – cent – soixante - neuf**
2. Le décomposer :  
**3** centaines **6** dizaines **9** unités  
**300 + 60 + 9**
3. L'encadrer
  - à l'unité près : **368 < 369 < 370**
  - à la dizaine près : **360 < 369 < 370**
  - à la centaine près : **300 < 369 < 400**

### **Devinettes**

1	<p>Maman installe bébé dans son <b>petit siège</b> à l'<b>arrière</b>. Elle s'assied à l'avant et attache sa <b>ceinture de sécurité</b>. Elle <b>démarre</b>. Où est Maman ?</p> <p> → Maman est <b>dans la voiture</b>.</p>
2	<p>Ce matin, <b>tout le monde</b> cherche notre chat qui a disparu. Soudain, ma sœur, debout devant la porte de la maison, entend un miaulement semblant venir du ciel. Papa a compris, il a déjà posé <b>l'échelle contre le mur de la maison</b> pour grimper tout là-haut sur les <b>tuiles</b>. Où le chat s'est-il réfugié ?</p> <p>→ Le chat est <b>sur le toit</b> de la maison.</p>

3	Marylou <b>lave son bol</b> et demande à sa maman s'il est l'heure de partir à l'école. Dans quelle pièce de la maison est Marylou ?  → Marylou est <b>dans la cuisine</b> .
4	Julien a réussi à <b>grimper</b> en s'accrochant à l' <b>écorce</b> rugueuse. Il est déjà à deux mètres du sol. Il essaie maintenant d'attraper la première <b>branche</b> . Où Julien est-il monté ?  → Julien est monté <b>dans un arbre</b> .

### Conjugaison :

Complète les phrases en conjuguant les verbes au présent.



(préparer) Amélie **prépare** un gâteau.



(colorier) Nous **colorions** notre dessin.



(s'embrasser) Les mariés **s'embrassent**.



(sauter) Tu **soutes** en parachute.



(jouer) A quel jeu **jouez**-vous ?



(couper) Je **coupe** du bois.



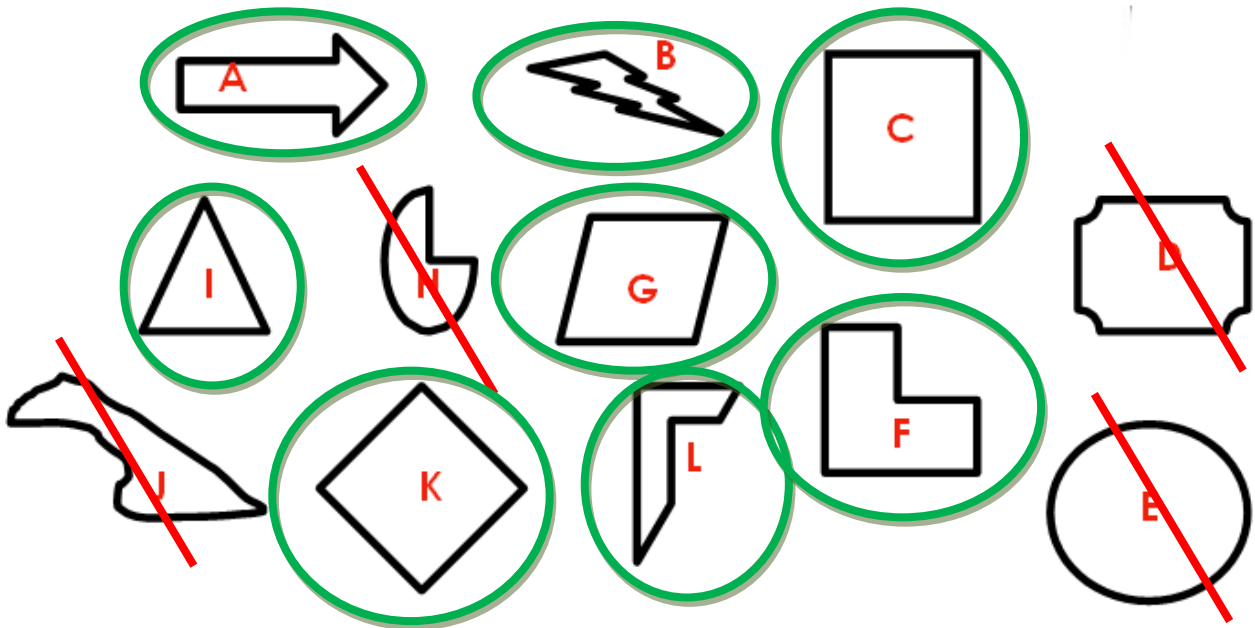
(pousser) Les fleurs **poussent** au printemps.



(apporter) Le Père Noël **apporte** des cadeaux.

# Géométrie - Les polygones

Exercice 1 : Observe les figures et note sur ton cahier celles qui sont des polygones.



## Résolution de problèmes

Problème 1 :

**1** Laëtitia a 10 perles bleues et 38 perles jaunes.  
Combien de perles a-t-elle en tout ?

Je cherche combien de perles a Laëtitia.

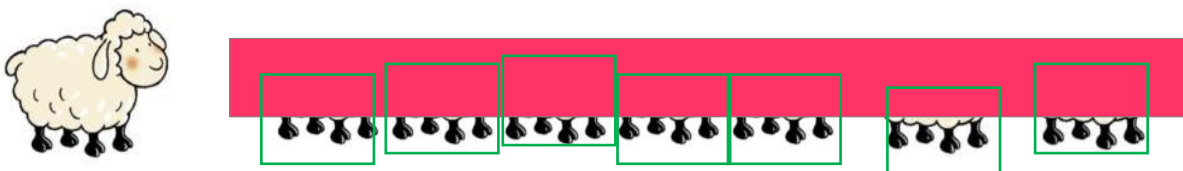
Laëtitia a 48 perles en tout.

$$38 + 10 = 48$$

□ □ □ □ □ □ □ □ □ □ □ □ □ □ □ □

Problème 2 :

Combien de moutons sont cachés derrière la barrière ?



→ Il y a 7 moutons.