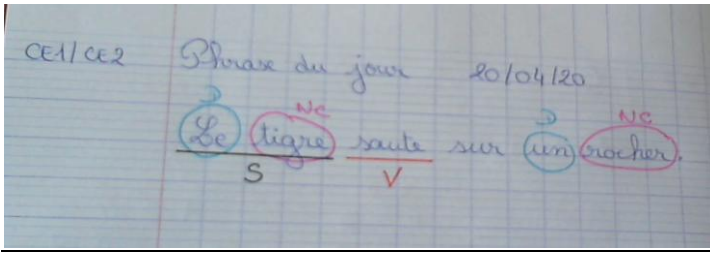


## Correction du travail CE1 lundi 20 avril



Le nombre du jour : **546** → nombre **pair**

1. Ecriture en lettres : **Cinq - cent - quarante - six**

2. Le décomposer :

**5** centaines **4** dizaines **6** unités

**500 + 40 + 6**

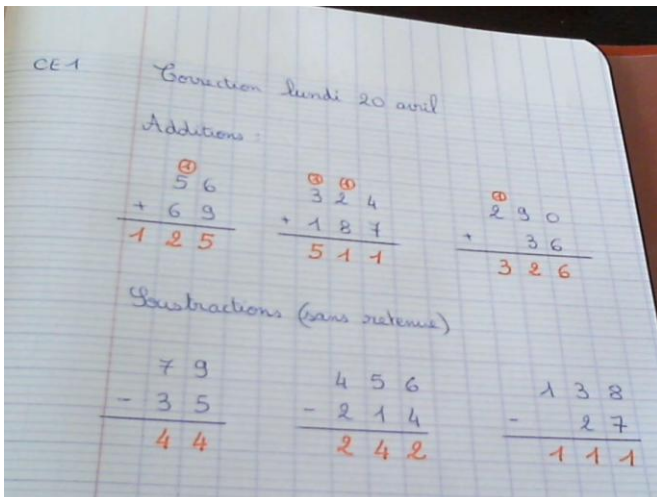
3. L'encadrer

→ à l'unité près : **545** < 546 < **547**

→ à la dizaine près : **540** < 546 < **550**

→ à la centaine près : **500** < 546 < **600**

### Additions et soustractions (sans retenue)



### Géométrie - Les polygones

Exercice 1 : Observe les figures et note sur ton cahier celles qui sont des polygones.

