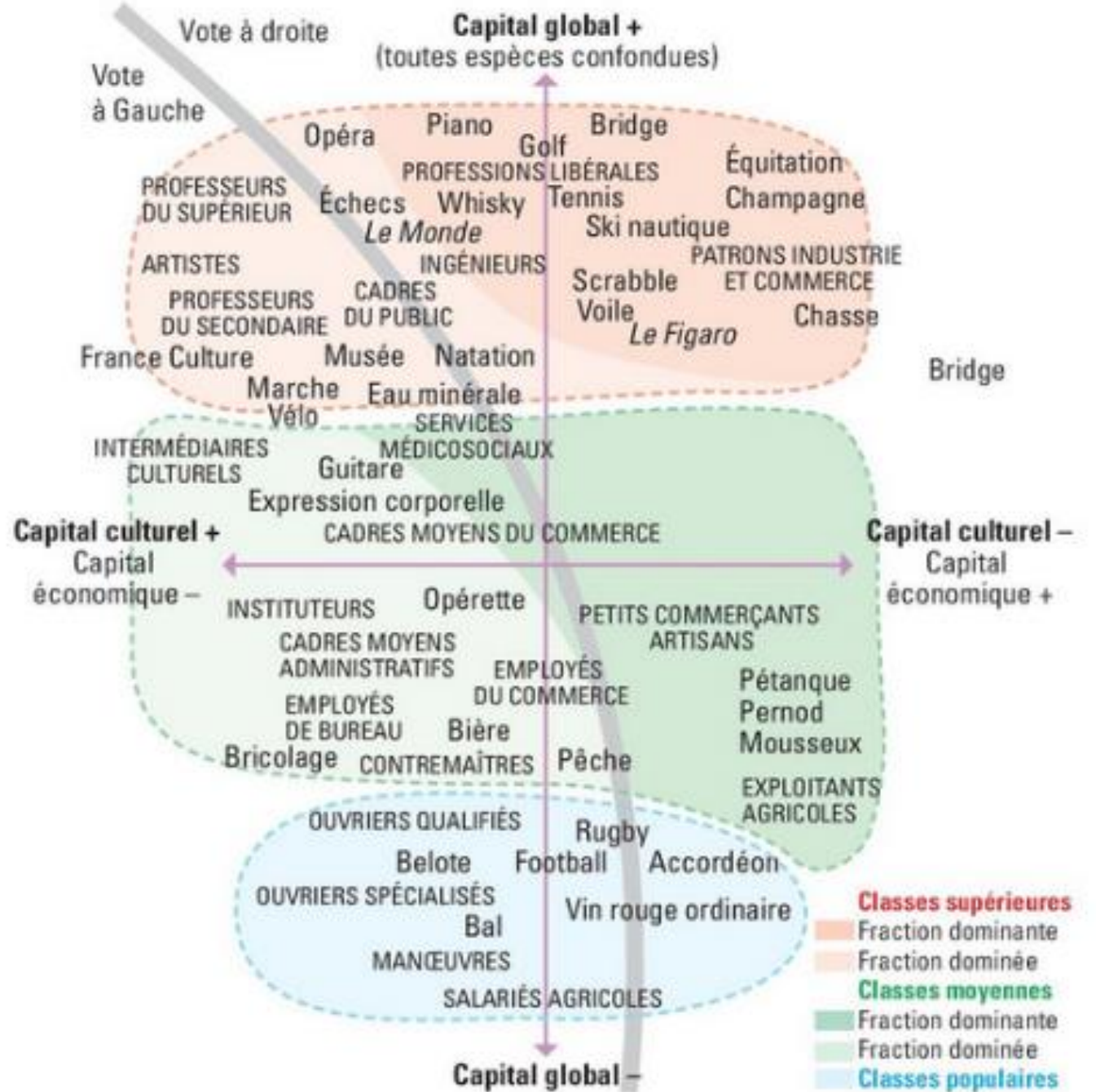


De multiples critères de structuration  
et de hiérarchisation de l'espace  
social

- **Espace social** : représentation du monde dans laquelle les individus et les groupes sociaux se situent les uns par rapport aux autres selon plusieurs dimensions (économiques, culturelles, symboliques, ...). [ex de Pierre Bourdieu diapo suivante]
- Les critères **qui structurent et hiérarchisent** l'espace social sont **source d'inégalités** :
  - **inégalité** = différence qui se traduit par des avantages et des désavantages.
  - **inégalité** = accès différencié à des ressources rares.

Un exemple de représentation de l'espace social : l'espace social selon Pierre Bourdieu



# 1.1. Les critères socio-économiques

-> catégorie socioprofessionnelle

*Cf. Activité complète sur la nomenclature des PCS et les évolutions de la structure socioprofessionnelle.*

**Pratiques culturelles selon la catégorie sociale**  
**Au moins une fois au cours des douze derniers mois**

Unité : %

	Ont lu au moins un livre	Sont allés au théâtre ou à un concert	Ont visité un musée ou une exposition	Sont allés au cinéma
Cadres supérieurs	85	71	62	84
Professions intermédiaires	70	55	40	81
Employés et ouvriers	53	38	18	64
Autres (dont étudiants et inactifs)	59	37	25	53
<b>Ensemble</b>	<b>62</b>	<b>43</b>	<b>29</b>	<b>63</b>

Lecture : 53 % des employés et ouvriers ont lu au moins un livre (hors bande dessinée) dans les douze derniers mois.

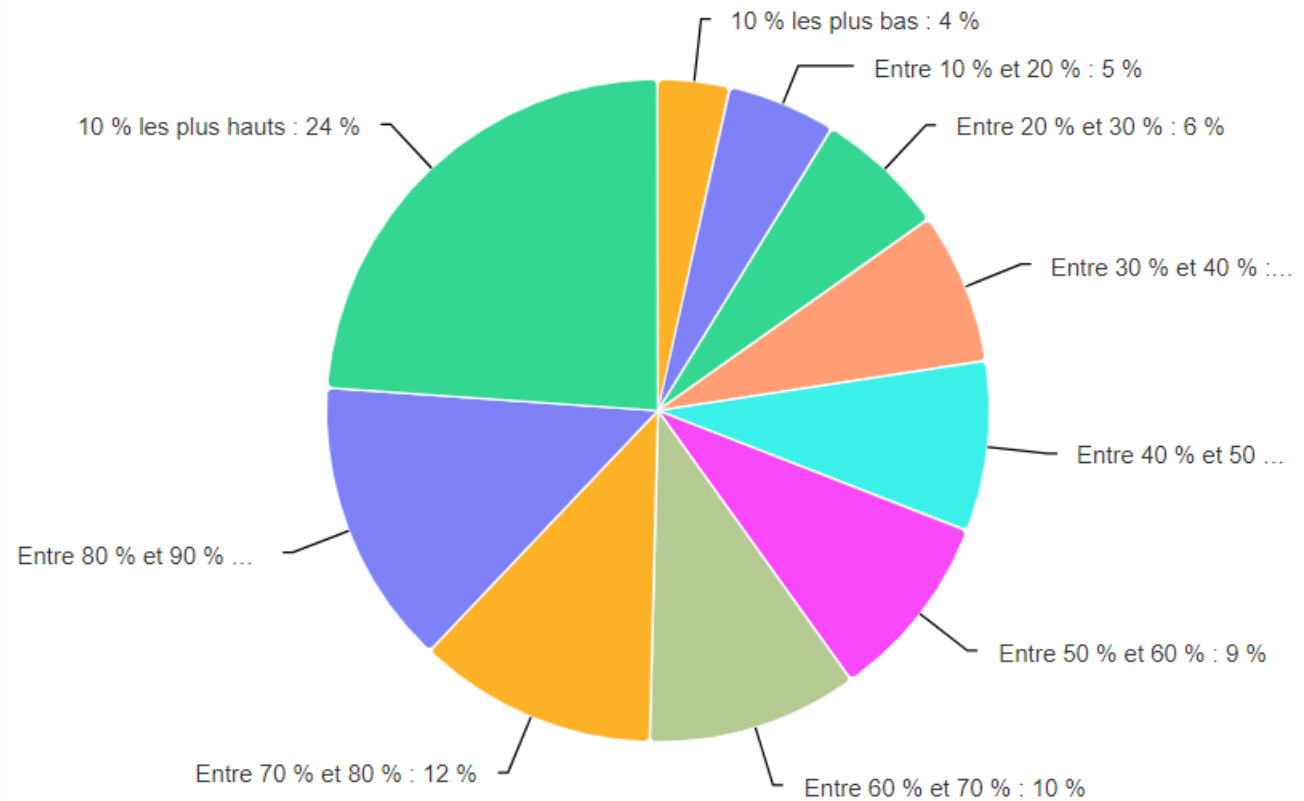
**Source** : ministère de la Culture – Données 2018 – © Observatoire des inégalités

## -> Le revenu

*(Rappelez la composition du revenu disponible et son utilisation)*

### Revenus : qui reçoit quelle part ?

Répartition des revenus après impôts par tranche de 10 % de la population



Niveau de vie après impôts et prestations sociales.

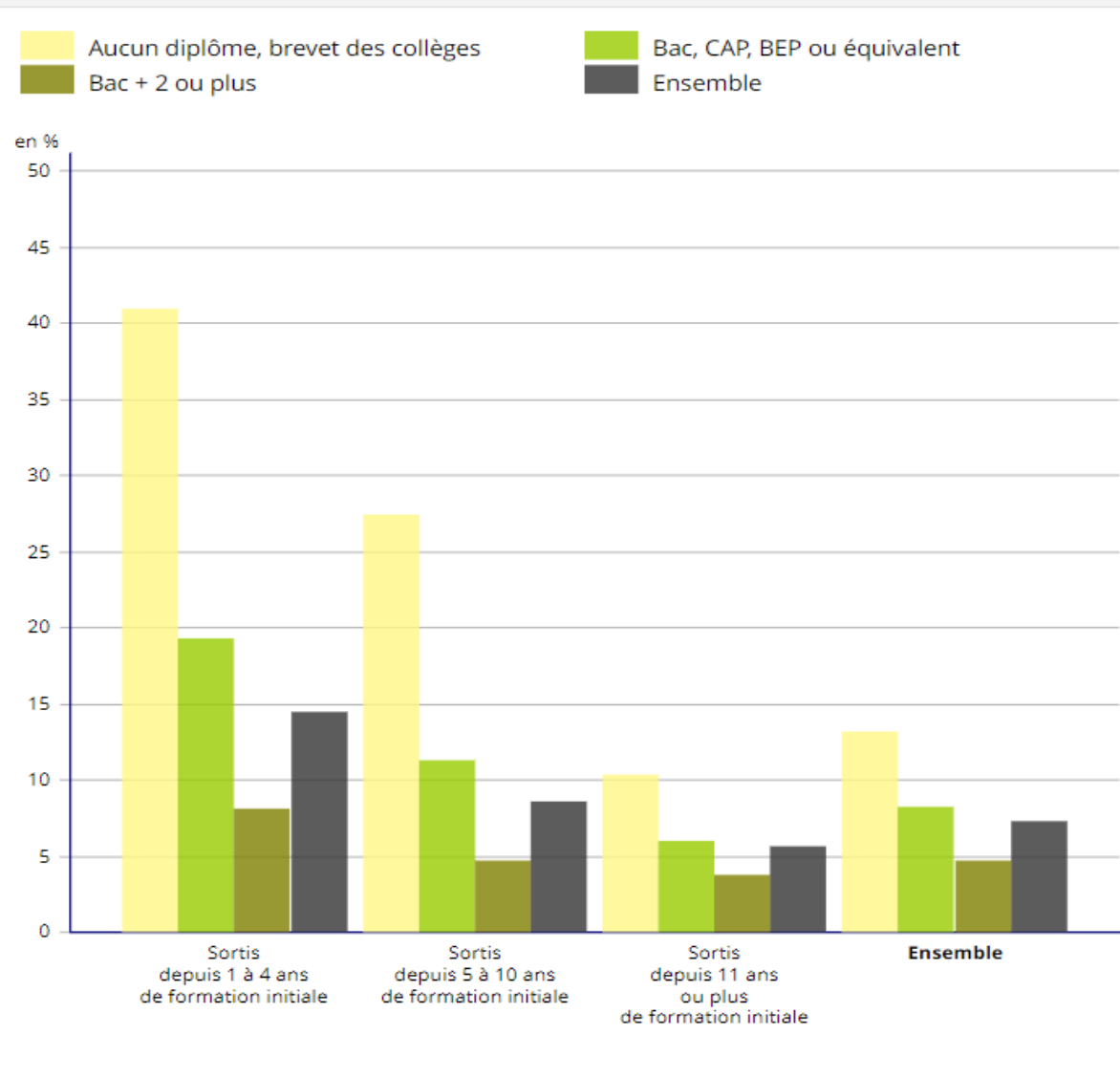
Lecture : les 10 % les plus pauvres reçoivent 3,5 % de la masse nationale des revenus.

**Source** : Insee – Données 2019 – © Observatoire des inégalités

# -> Le diplôme

- chômage
- emplois (typique VS atypique)
- rémunération
- PCS

Taux de chômage selon le niveau de diplôme et la durée depuis la sortie de formation initiale en 2022



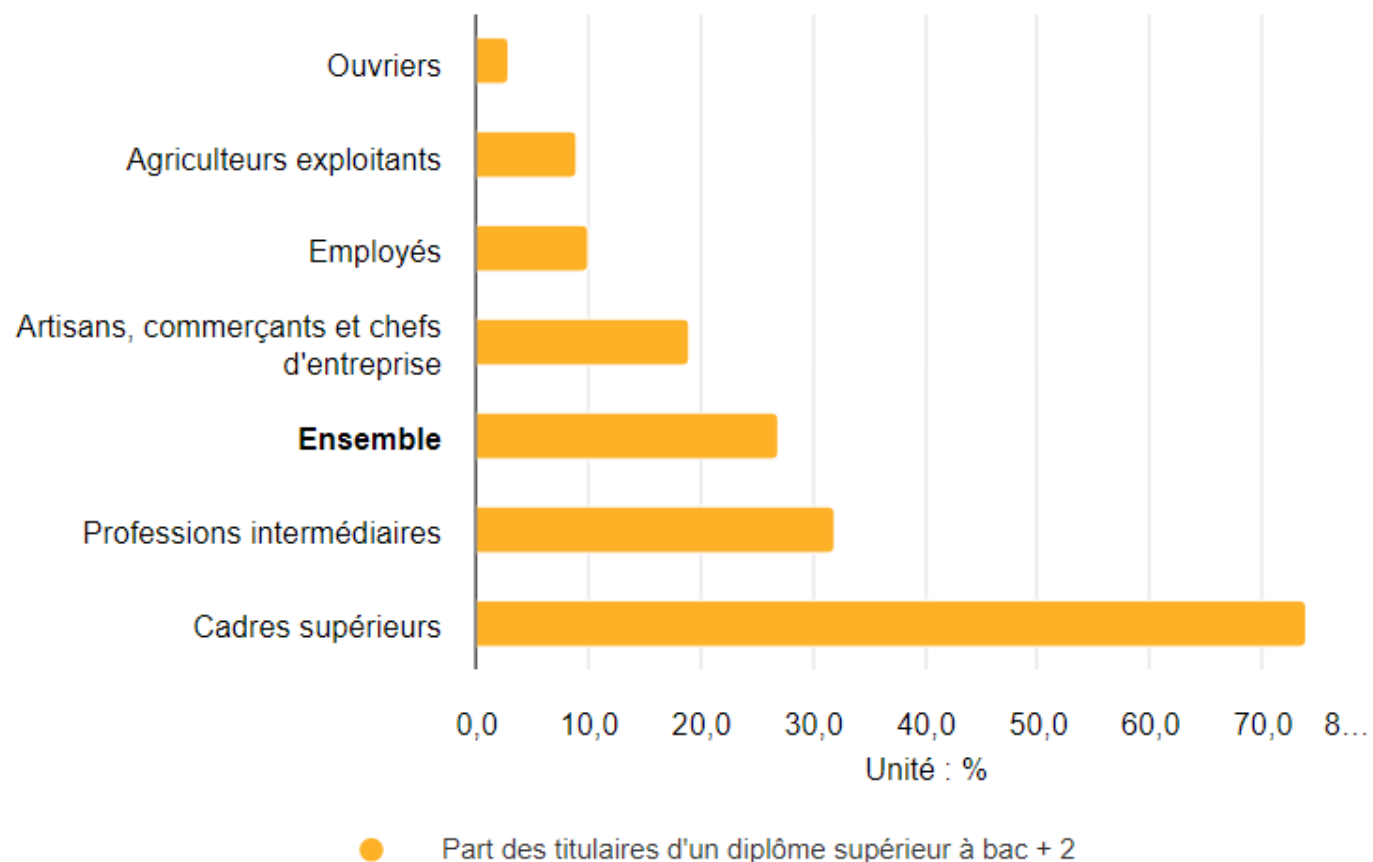
Lecture : en 2022, 8,1 % des personnes actives ayant un diplôme de niveau bac + 2 ou plus et ayant achevé leur formation initiale depuis 1 à 4 ans sont au chômage.

Champ : France hors Mayotte, personnes vivant en logement ordinaire, actives.

Source : Insee, enquête Emploi.

## Part des titulaires d'un diplôme supérieur à bac + 2

selon la catégorie sociale

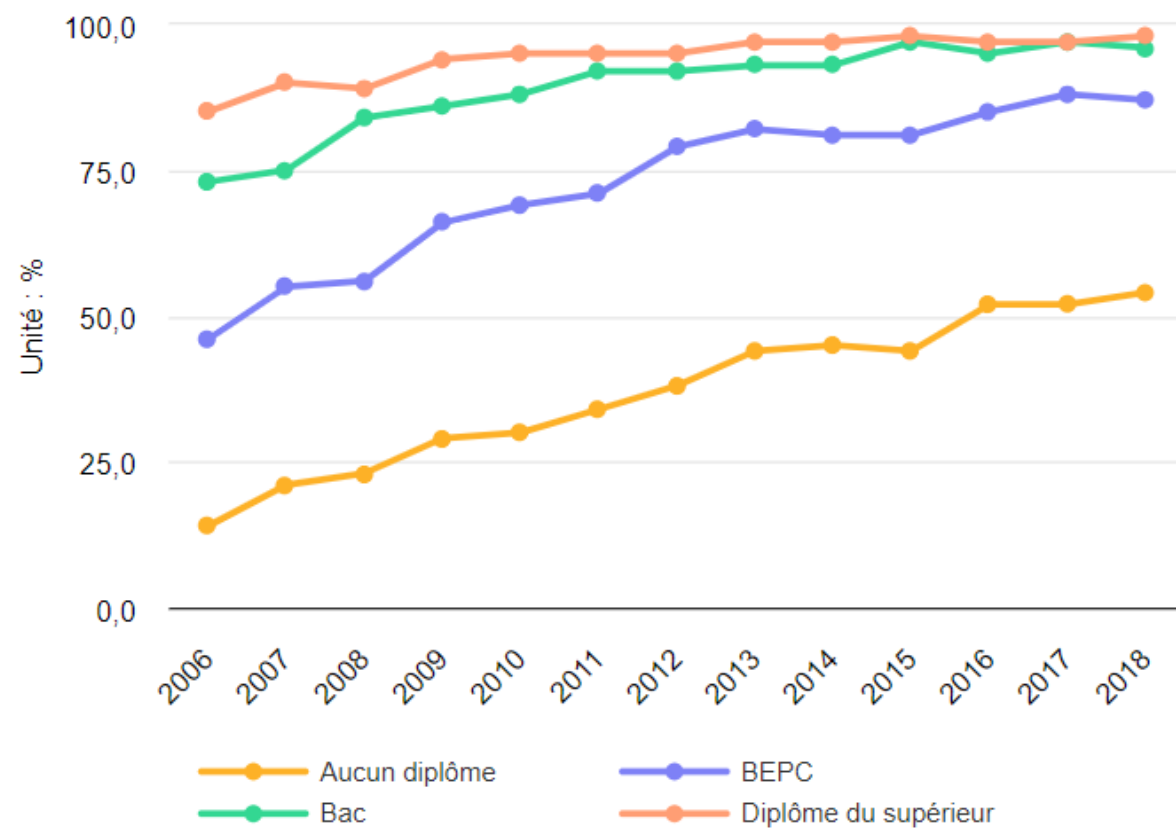


Lecture : 3 % des ouvriers ont un niveau de diplôme supérieur à bac + 2.

**Source** : Insee - Données 2020 - © Observatoire des inégalités

## Proportion d'internautes

selon le diplôme



Ensemble de la population de 12 ans et plus.

Source : Crédoc - © Observatoire des inégalités



## 1.2. Les critères sociodémographiques

-> La composition du ménage



**Composition du ménage** : nombre d'individus, âge des individus, liens entre les individus (famille nucléaire, famille élargie, famille nombreuse, famille monoparentale, personne isolée, famille recomposée, etc.)

## DOCUMENT 2

Taux d'activité<sup>1</sup>, taux de chômage et part du temps partiel dans l'emploi des 25-49 ans, selon le sexe et la situation familiale en 2020

En %	Taux d'activité <sup>1</sup>		Taux de chômage		Part du temps partiel dans l'emploi	
	Femmes	Hommes	Femmes	Hommes	Femmes	Hommes
Pas en couple, sans enfant	85,3	84,4	11,4	13,5	16,5	9,5
Pas en couple, avec enfants	78,2	92,7	11,6	5,9	27,5	5,7
En couple, sans enfant	88,0	93,8	6,9	6,4	14,3	5,4
En couple, avec enfants	81,3	95,5	5,5	4,7	29,9	4,8
<i>dont 3 enfants ou plus (un au moins a moins de 3 ans)</i>	47,5	92,6	12,1	9,7	45,7	7,3
<b>Ensemble</b>	<b>82,5</b>	<b>91,9</b>	<b>7,5</b>	<b>7,4</b>	<b>25,0</b>	<b>6,1</b>

Champ : France hors Mayotte, personnes vivant en logement ordinaire, de 25 à 49 ans, ensemble (pour le taux d'activité), actives (pour le taux de chômage) ou en emploi (pour la part du temps partiel).

Source : d'après *INSEE Références*, 2022.

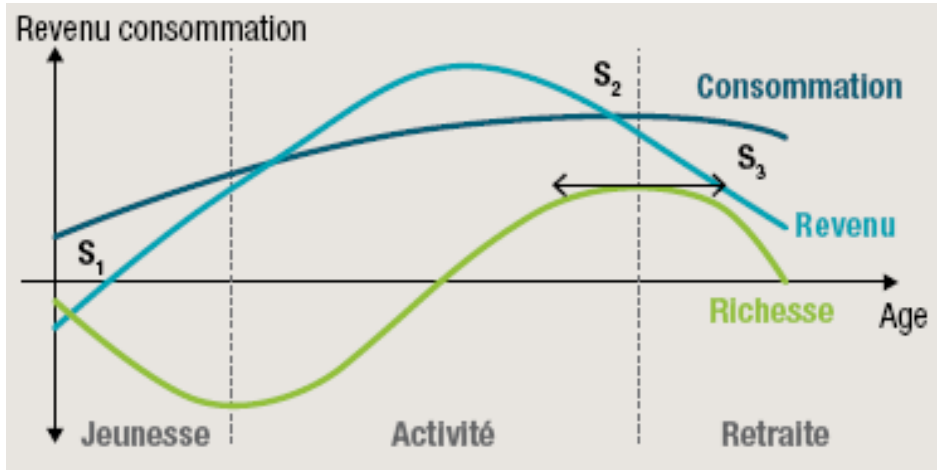
## Personnes vivant sous le seuil de pauvreté selon le type de ménage

	Seuil à 50 %		Seuil à 60 %	
	Nombre (en milliers)	Taux de pauvreté (en %)	Nombre (en milliers)	Taux de pauvreté (en %)
<b>Personnes seules</b>	780	13,4	1 113	19,1
<b>Familles monoparentales</b>	1 222	20,3	2 099	34,9
Mères inactives	502	44,0	804	70,6
Mères actives	550	15,0	1 028	27,9
Pères	169	14,1	266	22,2
<b>Couples</b>	2 376	6,6	4 246	11,8
<b>Ensemble</b>	4 378	8,8	7 458	15,0

France métropolitaine - Personnes vivant dans un ménage dont le revenu déclaré est positif ou nul et dont la personne de référence n'est pas étudiante. Individus appartenant à un ménage dont la personne de référence a moins de 65 ans.

**Source** : CCMSA, Cnaf, Cnav, DGFIP, Insee - Données 2015 - © Observatoire des inégalités

# -> La position dans le cycle de vie

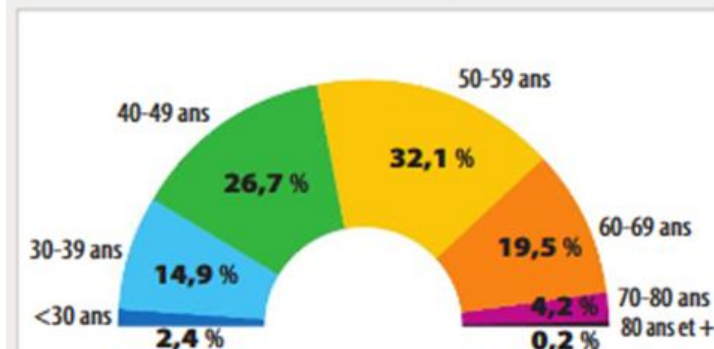


**Cycle de vie** : succession de périodes et d'étapes (familiales, professionnelles et sociales) communes au sein d'une société marquant le passage de la jeunesse à l'âge adulte puis à la vieillesse.

**Inégalités de représentation en politique**

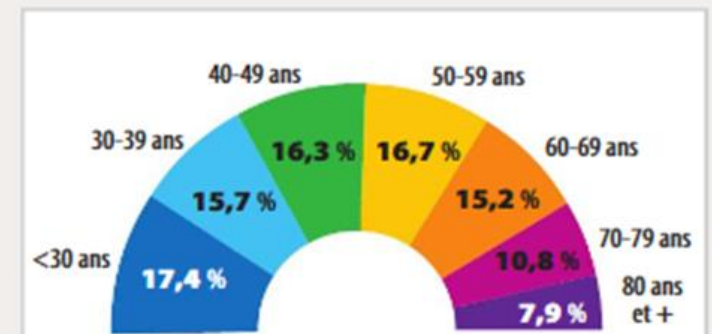
**Théorie du cycle de vie de Modigliani**

a) Composition de l'Assemblée nationale en 2017 en fonction de l'âge (en %)



Source : Assemblée nationale, 2020.

b) Composition de la population de plus de 18 ans en France en 2020



Source : INSEE, 2020.

**Salaires mensuels nets moyens par âge selon la catégoriesocioprofessionnelle  
en 2018 en euros  
(en équivalent temps plein)**

	Moins de 30 ans	De 30 à 39 ans	De 40 à 49 ans	De 50 à 59 ans	60 ans et plus	<b>Ensemble</b>
Cadres supérieurs	2 592	3 545	4 495	4 990	5 863	<b>4 214</b>
Professions intermédiaires	1 910	2 257	2 464	2 597	2 890	<b>2 353</b>
Ouvriers	1 581	1 769	1 841	1 862	1 891	<b>1 774</b>
Employés	1 500	1 707	1 772	1 794	1 910	<b>1 690</b>
<b>Ensemble</b>	<b>1 730</b>	<b>2 233</b>	<b>2 581</b>	<b>2 706</b>	<b>3 198</b>	<b>2 369</b>
<b>Écart cadres- employés</b>	<b>1 092</b>	<b>1 838</b>	<b>2 723</b>	<b>3 196</b>	<b>3 953</b>	<b>2 524</b>

Champ : Salariés en équivalent temps plein du secteur privé.

Lecture : Les employés de moins de 30 ans du secteur privé gagnent en moyenne 1 500 euros net par mois pour un temps plein, contre 2 592 euros pour les cadres supérieurs du même âge.

Source : INSEE, 2018.

## -> Le sexe

- Salaires inégaux
- Plafond de verre
- Sous-représentation en politique
- Inégal partage des tâches au sein du ménage

Décomposition des écarts de salaires entre femmes et hommes	
Unité : %	
	Les femmes gagnent... % de moins que les hommes
<b>Écart tous temps de travail confondus</b>	<b>28,5</b>
Effet du temps partiel	- 11,7
<b>Écart pour un même volume horaire</b>	<b>16,8</b>
Effet de la profession	- 11,5
<b>Écart pour un même temps de travail et un même poste</b>	<b>5,3</b>

Salariés du secteur privé.

Lecture : les salaires des femmes sont en moyenne inférieurs de 28,5 % à ceux des hommes tous temps de travail confondus. Si on retire l'effet du temps partiel (-11,7 points), l'écart pour un temps de travail équivalent est de 16,8 %. En moyenne, les femmes et les hommes n'exercent pas dans les mêmes secteurs ni au même niveau hiérarchique. Les professions où les femmes sont majoritaires sont en moyenne moins bien rémunérés. Si on retire l'effet de la profession exercée (-11,5 points), l'écart de salaire inexpliqué est de 5,3 %.

Source : Insee – Données 2017 – © Observatoire des inégalités

Lien vers la vidéo : <https://www.youtube.com/watch?v=1adJUUtUhp0>

Accès aux soins, des inégalités territoriales flagrantes

# -> Le lieu de résidence

- *Inégalités territoriales face à la santé, l'éducation, aux services publics en général, de revenu, d'accès à l'emploi, à la culture, etc.*

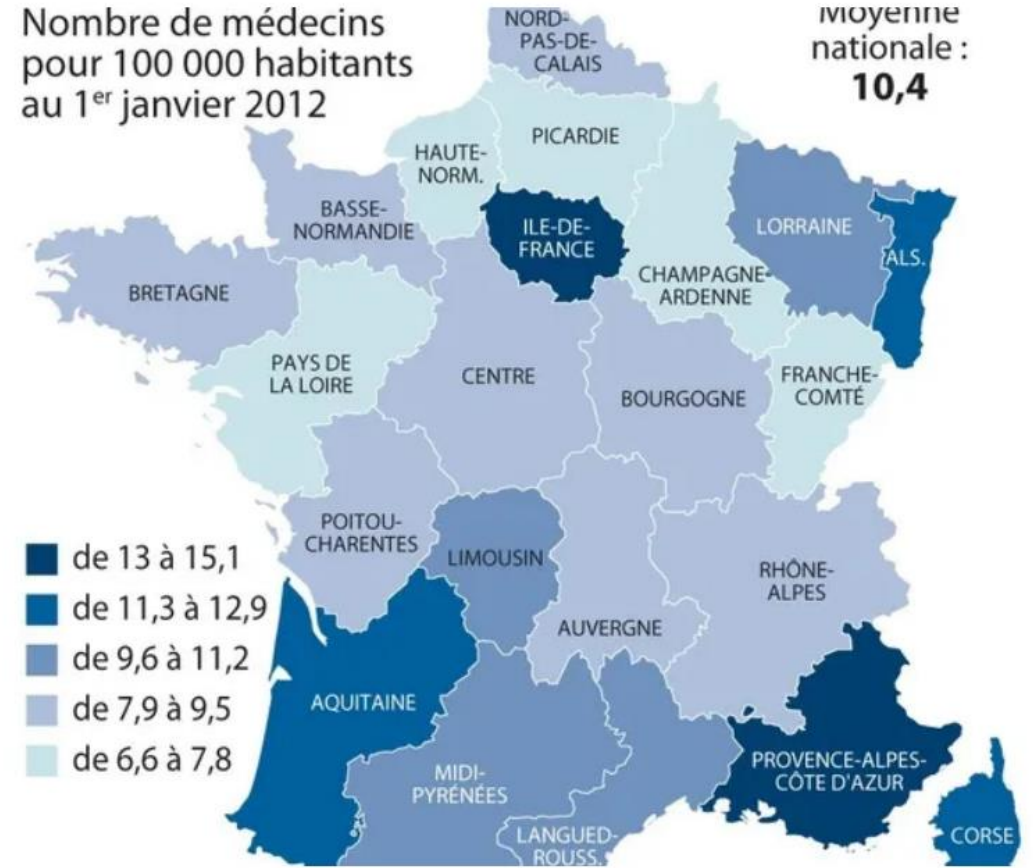
- *inégalités à différentes échelles : agglomérations (centre-ville/banlieue), départements, régions, échelle nationale*

+ exemple de ségrégation socio-spatiale : les oubliés de Grigny

[https://www.francetvinfo.fr/economie/societe/-les-oublies-de-grigny\\_1825233.html](https://www.francetvinfo.fr/economie/societe/-les-oublies-de-grigny_1825233.html)

Nombre de médecins pour 100 000 habitants au 1<sup>er</sup> janvier 2012

moyenne nationale : **10,4**



# Synthèse

Critères de structuration et de hiérarchisation de l'espace social

<b>Facteurs socio-économiques</b>	<b>Facteurs socio-démographiques</b>
<ul style="list-style-type: none"><li>- PCS</li><li>- Revenu</li><li>- Diplôme</li></ul>	<ul style="list-style-type: none"><li>- Composition du ménage(NDV)</li><li>- position dans le cycle de vie</li><li>- sexe</li><li>- Lieu de résidence</li></ul>

**Ces inégalités se superposent, s'entrecoupent, sont liées, elles forment un système et fragmentent l'espace social :**

**-> intersectionnalité**