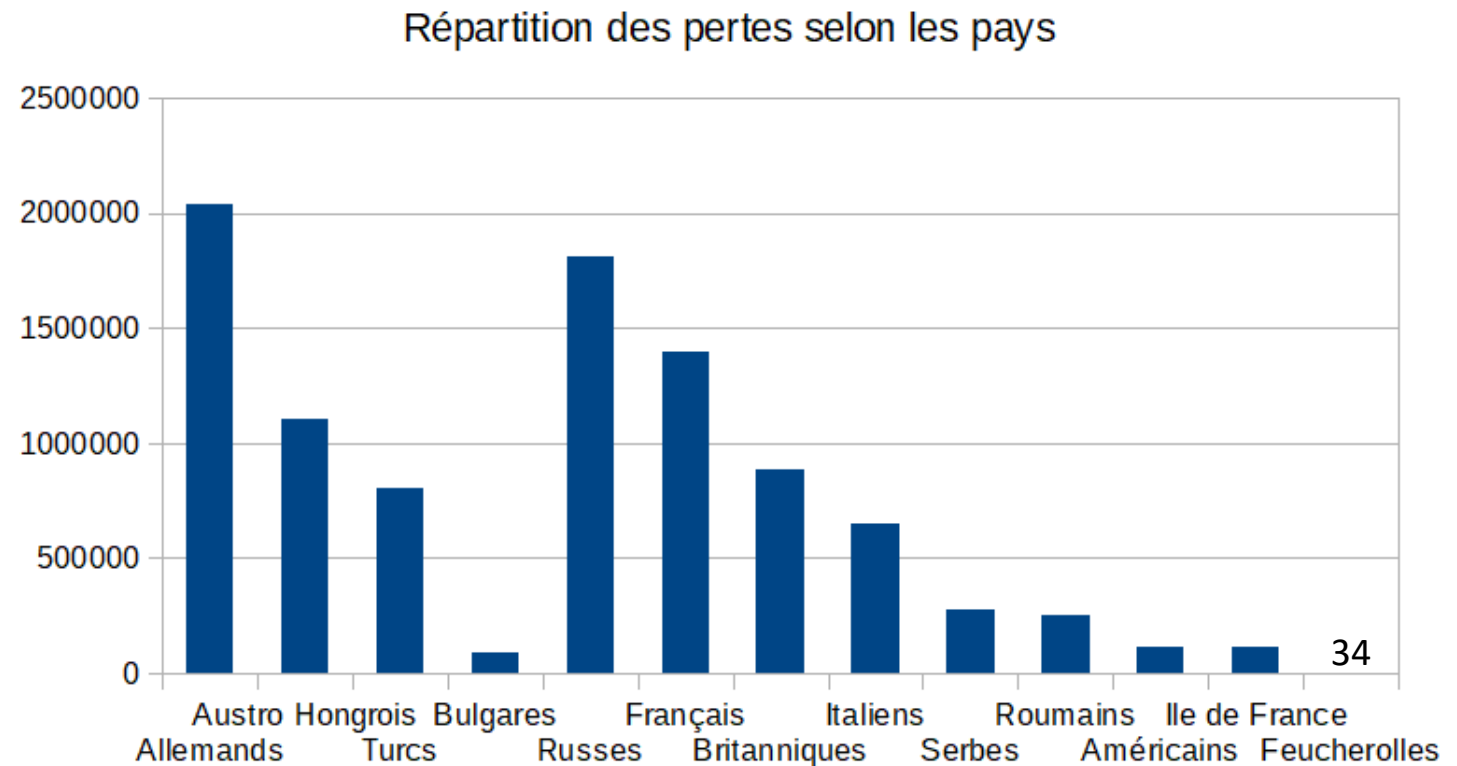


Etude comparative du bilan de la Grande Guerre Entre la France et Feucherolles

10 millions de morts pendant
la Grande Guerre (1.4 million
en France et 34 à
Feucherolles)

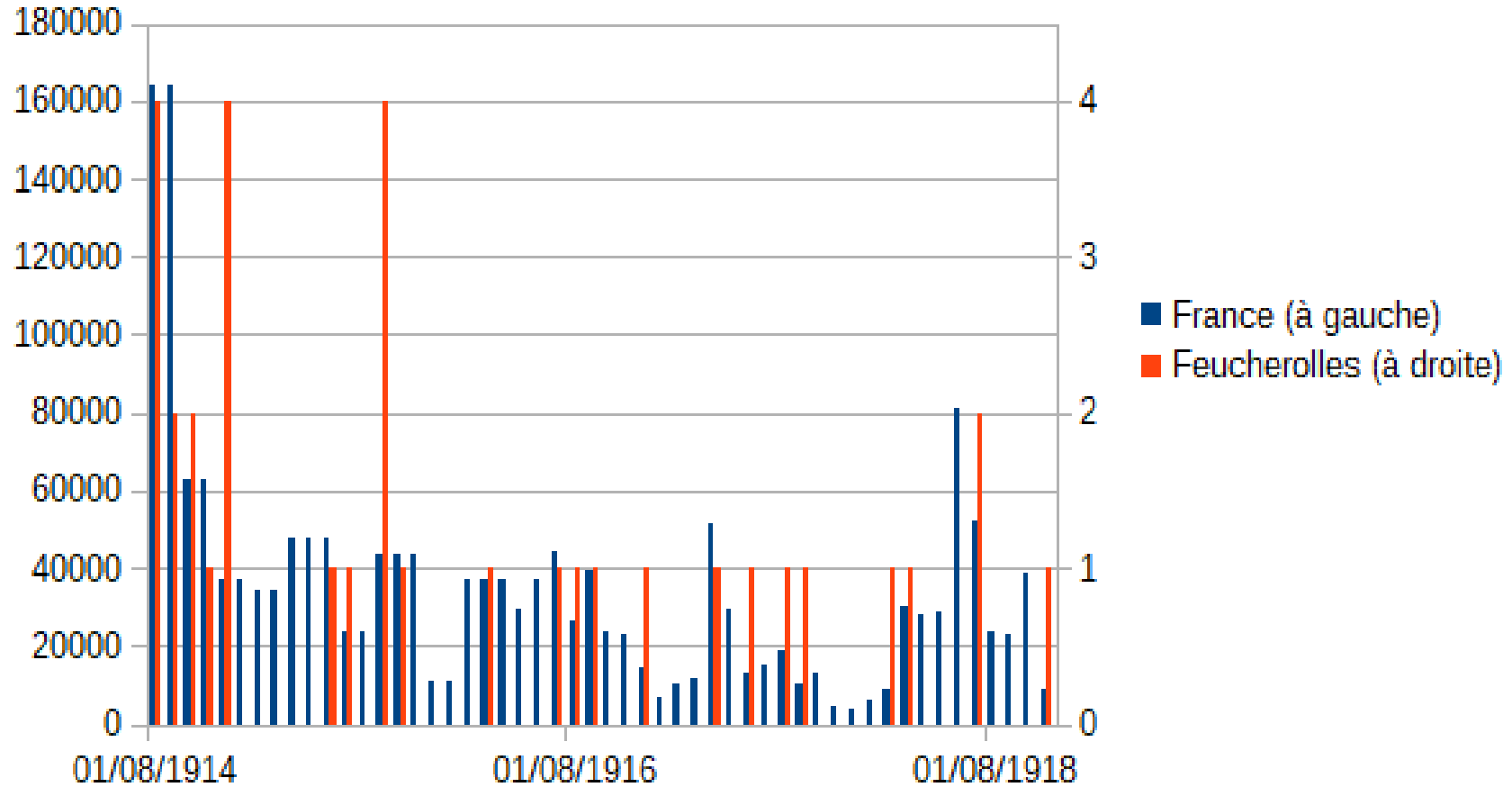
1.8 % des populations des
pays engagés (3.7% en
France et 4.7% à
Feucherolles)

13,5% des hommes engagés
(17.5% en France et 27.5% à Feucherolles)



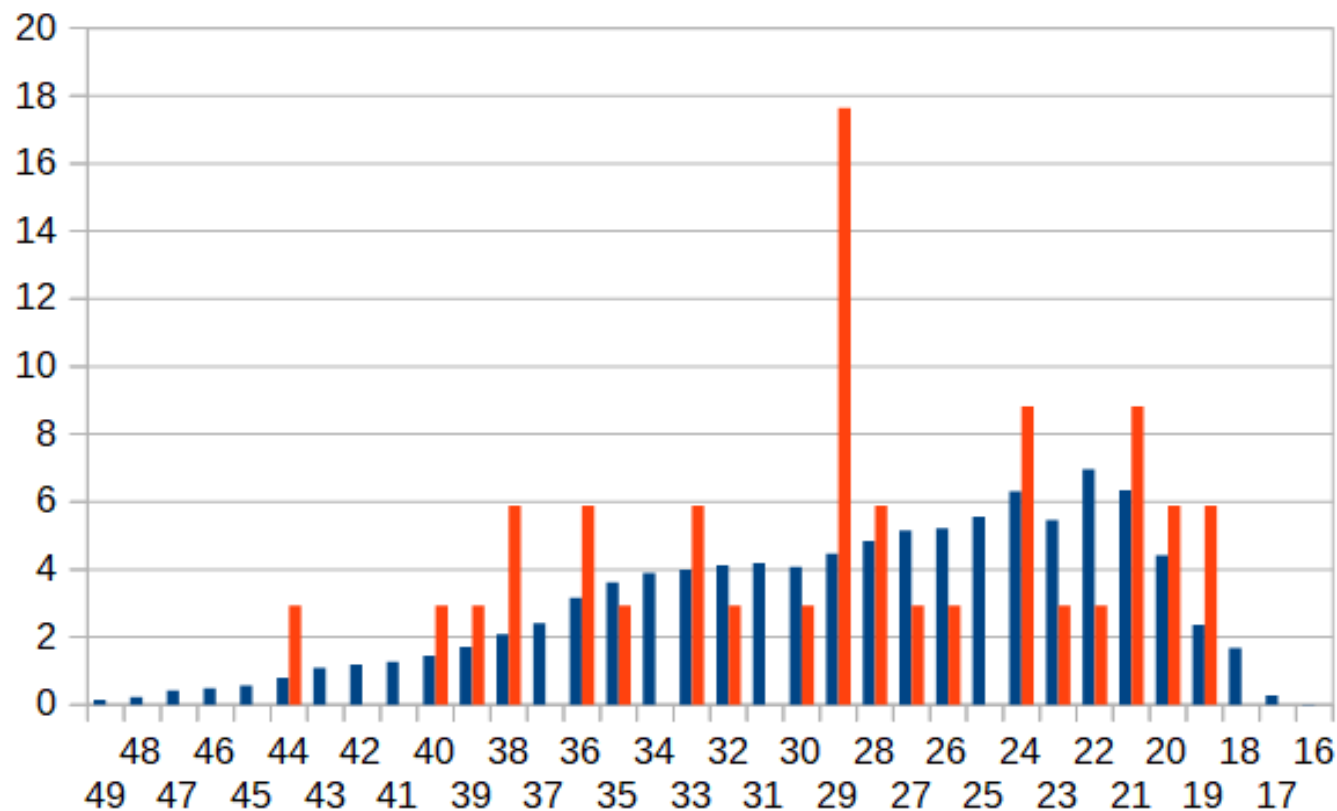
Comparaison des pertes entre 1914 et 1918

Les pertes sont proportionnellement plus importantes au début de la guerre (25% des pertes avant 1/12/1914 en France et pour Feucherolles). Les soldats sont surpris par la puissance allemande et ne



sont pas encore équipés pour une « guerre de matériel ». Les soldats français portent en effet un pantalon et un képi rouge garance. Ils sont ainsi des cibles parfaites. A partir de 1915, l'usage massif de l'artillerie pour tenter de briser les lignes adverses décime les soldats qui voient alors l'adoption d'un nouvel uniforme bleu horizon et d'un casque Adrian (50% des pertes avant le 1/12/1915 En France et avant le 1/10/1915 à Feucherolles).

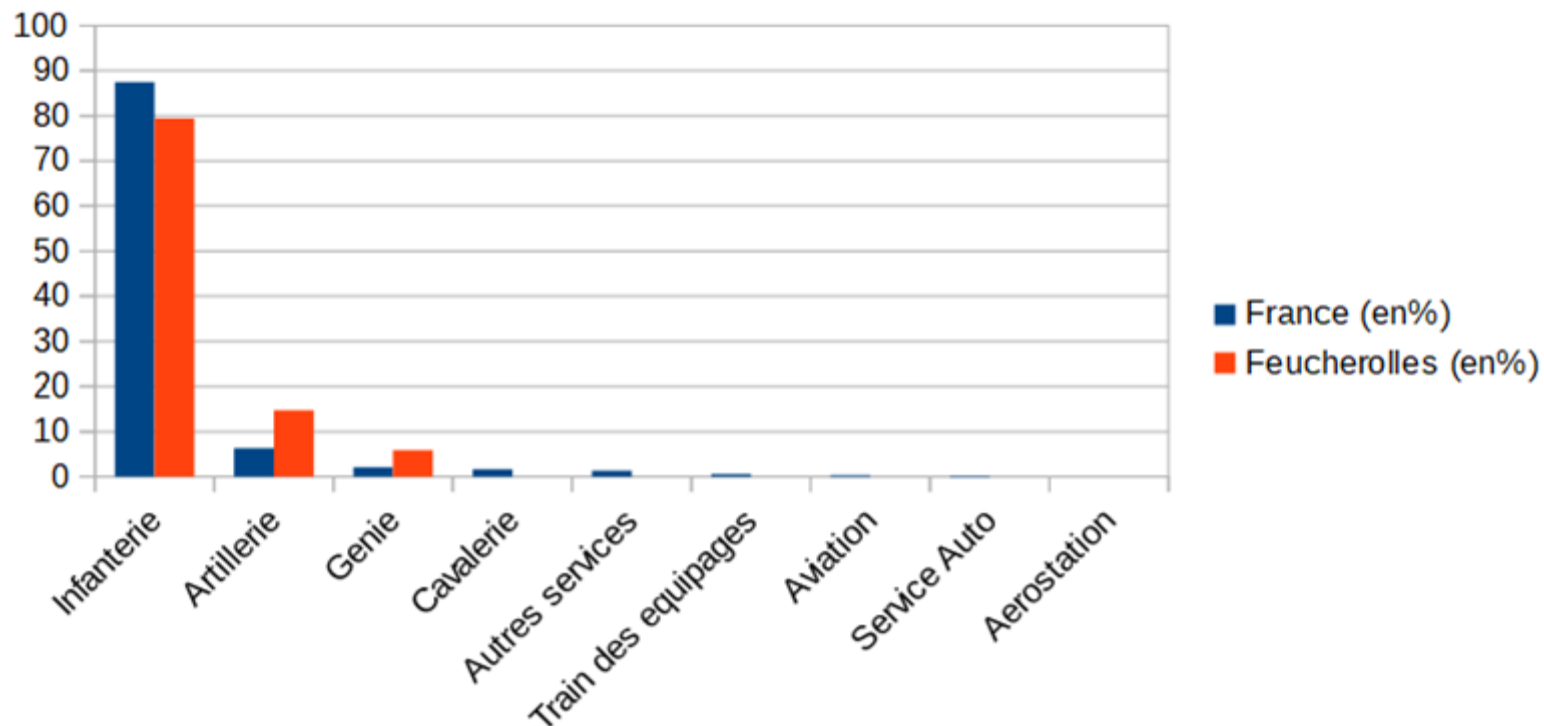
Comparaison des pertes en fonction de l'age en 1916



Les tranches d'âge qui avaient de 21 à 25 ans en 1916 représentent 30.7% des pertes en France contre 23.5% à Feucherolles. Celles qui

avaient de 21 à 29 ans en 1916 représentent de 50% des pertes en France contre 53% à Feucherolles. Parmi les mobilisés territoriaux sont les soldats âgés de 34ans et plus ils sont appelés « pépères ». En principe ils sont versés dans des régiments spécifiques qui ne doivent pas être envoyés au combat mais dans la panique de l'avancée allemande ces pères de familles vont au feu avec les plus jeunes. Par la suite les « pépères » sont affectés à des secteurs calmes. Ils représentent 24.5% des pertes en France et 23.5% à Feucherolles.

Comparaison des pertes par armes



En 1914, l'infanterie compte 67% des effectifs de l'armée, elle représentera environ 87% des pertes de la guerre en France (et 79% à Feucherolles).

Les troupes venues des colonies se composent pour partie d'Européens dont les zouaves et pour partie d'indigènes dont les tirailleurs.

Comparaison des pertes dans l'infanterie

