

Fiche Art
visuel

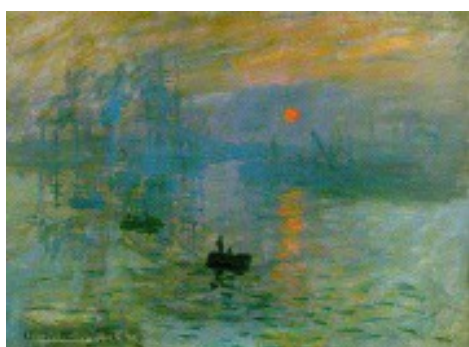
CE2

L' impressionnisme

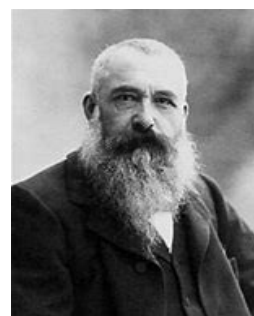


L'**impressionnisme** est un **mouvement artistique** qui se développa en **peinture** dans la seconde moitié du **XIXe siècle**, en **France** c'est à dire de 1850 à 1900.

Ce style consiste à se servir de petites touches de peinture pour créer une **impression** de réalité. Les peintres impressionnistes ne cherchent pas à peindre un objet, mais à reproduire les sensations, les émotions du moment, à montrer ce qu'ils ressentent.



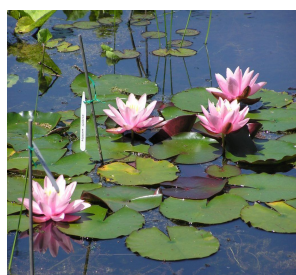
Titre : « Impression Soleil Levant »



Claude Monet (1840-1926)

Une peinture de Claude Monet qui, par son titre, a inspiré le nom donné à ce mouvement : **impression** → **impressionnisme**




Photo de nénuphar :
fleur qui vit sur l'eau
(fleur aquatique)



Titre : « Le bassin aux Nymphéas » 1868. → Tu peux voir cette peinture au musée d'Orsay à Paris

→ Il a peint des séries de paysage c'est à dire le même modèle mais représenté à différents moments. Il a représenté le bassin aux nénuphars de son jardin plus de 200 fois. Cette série de tableau est célèbre dans le monde entier et connue sous le nom : Nymphéas

→ D'autres peintres impressionnistes sont connus.
 Voici quelques exemples mais il y en a bien d'autres...

<u>Pierre Auguste Renoir</u> (1841 - 1919)	<u>Alfred Sisley</u> (1839 - 1899)	<u>Edgar Degas</u> (1832 - 1883)
 <p>Nature morte avec des pommes</p>	 <p>« La Tamise à Hampton Court » (1874)</p>	 <p>« Trois danseuses » (1873)</p>

→ Des peintres ont fait évoluer la peinture impressionniste en apportant de nouvelles techniques .

Comme par exemple : Vincent Van Gogh (1853 - 1890)



« La nuit étoilée » 1889

« Autoportrait »

« Tournesols dans un vase » 1888

As-tu remarqué ? On peut voir les traits de pinceau qui sont de forme courbe (arrondie) et il utilise des couleurs vives.

Pour aller plus loin :

Un peintre nommé Georges Seurat (1859 -1891) a trouvé une nouvelle technique que l'on a appelé le pointillisme. Le **pointillisme** est une technique de peinture consistant à appliquer des points sur une feuille afin de créer des formes et des images.

Exemple : « La Tour Eiffel » 1889



Questions sur la fiche : art visuel l'impressionisme

1. Quel peintre grâce au nom de son tableau a permis le nom « impressionisme » ?
2. Quelle fleur Claude Monet a peint de nombreuses fois ?
3. Donne le nom de deux autres peintre impressionistes :
4. Quelle est la bonne réponse :

Un autoportrait c'est quand le peintre peint A. sa famille
B. se peint lui-même

Une nature morte c'est quand un peintre peint A. un paysage
B. un décor de choses inanimées (fleurs,fruits...)
C. un portrait

5. Quel peintre a peint les « Tournesols dans un vase » ?
6. Comment s'appelle la technique de peinture avec des petits points
7. Parmi les tableaux de la fiche , quel est celui que tu préfères ?

Titre : ----- peintre : -----

Propositions de création

Tu peux t'inspirer de :

- une vue de ta fenêtre (un arbre , un massif de fleurs...), tu peux le prendre en photo , ce sera plus facile.
- Des fruits posés dans une corbeille, sur un table .
- un des tableau de la fiche

Tu dessines au crayon . Si tu as de la peinture tu peux faire un fond .

Ensuite tu peux colorier au feutre cela peut être en faisant des petits points ou peindre en faisant des petites touches de peinture.

Voici des exemples de réalisations d' enfant de ton âge :

