

le taureau	la vache	le veau
le bouc	la chèvre	le chevreau
le cheval	la jument	le poulain
le bélier	la brebis	l'agneau
le lapin	la lapine	les lapereaux
le verrat	la truie	les porcelets
le coq	la poule	le poussin



Merci de découper ces étiquettes pour votre enfant.

En se servant de la feuille n°1 (dictionnaire des animaux de la ferme : dessins des animaux et mots en écriture capitale), votre enfant devra retrouver l'étiquette en écriture script (tableau ci-dessus) et la coller sous le dessin de l'animal de la feuille n°2 (dessins des animaux sans écriture).

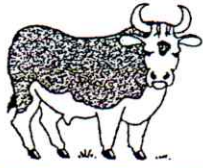
J'espère que c'est assez clair...

La feuille n°1 peut servir aussi pour une activité ultérieure :

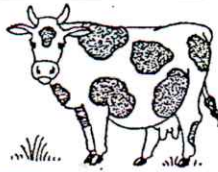
- Découpez chaque carte (dessin de l'animal et mot en écriture capitale)
- Retournez toutes les cartes sur la table (face contre la table)
- Votre enfant n'a plus qu'à tirer une carte, et essayer de trouver les deux autres cartes de la famille (ex : s'il a tiré la carte poule, il doit trouver les cartes coq et poussin). Vous jouerez ainsi à une sorte de mémo !
- N'oubliez pas de nommer tous les noms d'animaux (objectif : acquisition du vocabulaire spécifique de la ferme)

Autre activité : Une fois les étiquettes en écriture script collées (feuille n°2), votre enfant peut colorier les animaux aux crayons de couleur (attention à bien vérifier la tenue du crayon : pince du crabe entre le pouce et l'index !)

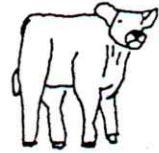
LES ANIMAUX DE LA FERME



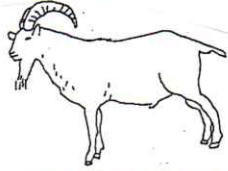
LE TAUREAU



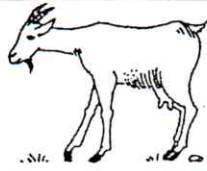
LA VACHE



LE VEAU



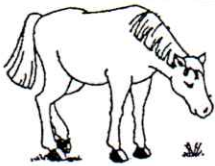
LE BOUC



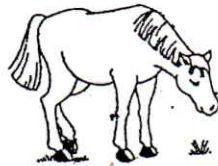
LA CHEVRE



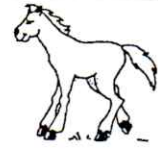
LE CHEVREAU



LE CHEVAL



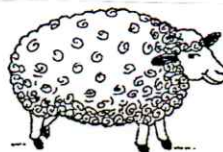
LA JUMENT



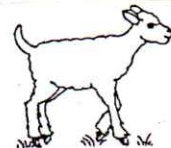
LE POULAIN



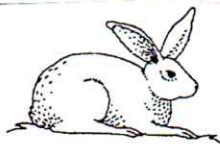
LE BELIER



LA BREBIS



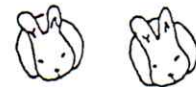
L'AGNEAU



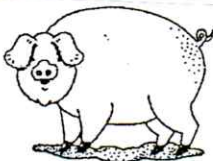
LE LAPIN



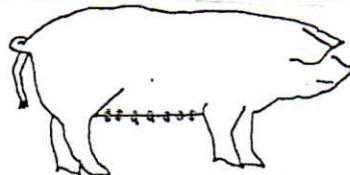
LA LAPINE



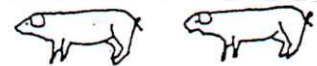
LES LAPEREaux



LE VERRAT



LA TRUIE



LES PORCELETS



LE COQ



LA POULE



LE POUSSIN

LES ANIMAUX DE LA FERME

