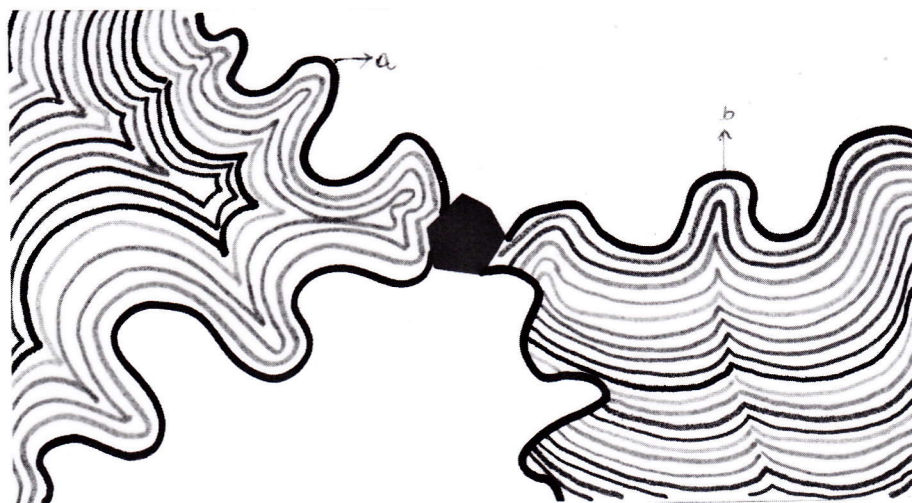


Sections : M.G.CP



1. Au centre de la feuille, sur un point de repère, l'enfant colle une forme quelconque.
2. Partant de cette forme, il trace des lignes courbes quelconques, rayonnantes, espacées, jusqu'aux bords de la feuille.
3. Il trace le contour d'une zone (a) ou d'une ligne (b) (lignes successives).



4. Il continue le même tracé.