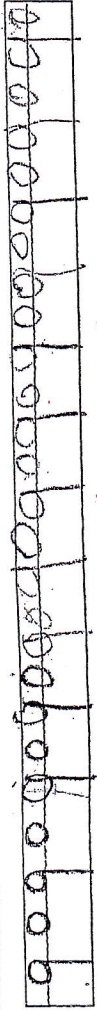
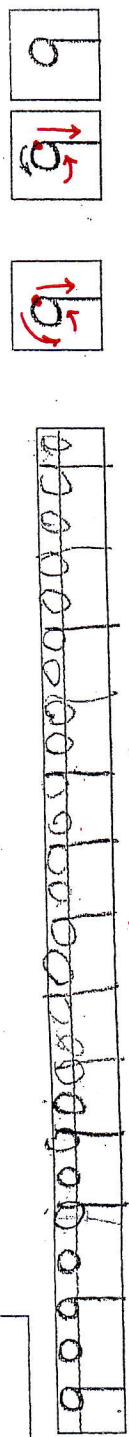
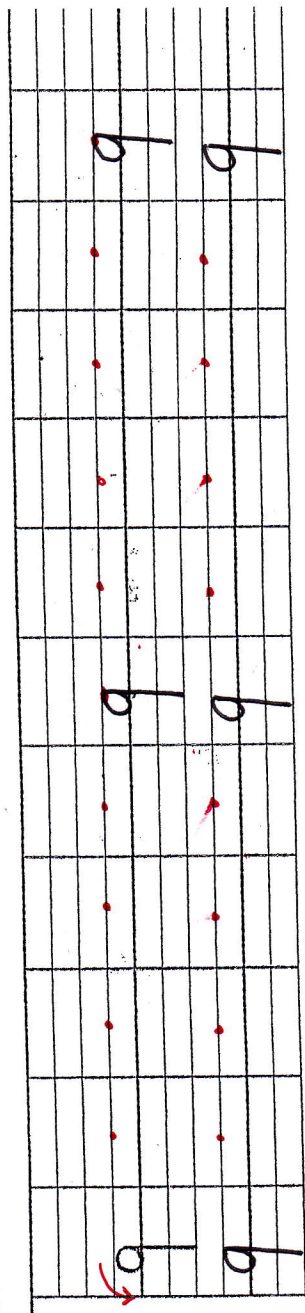


Un tracé comme celui du 0, mais au lieu de tourner sur la ligne, on descend dessous, tout droit.

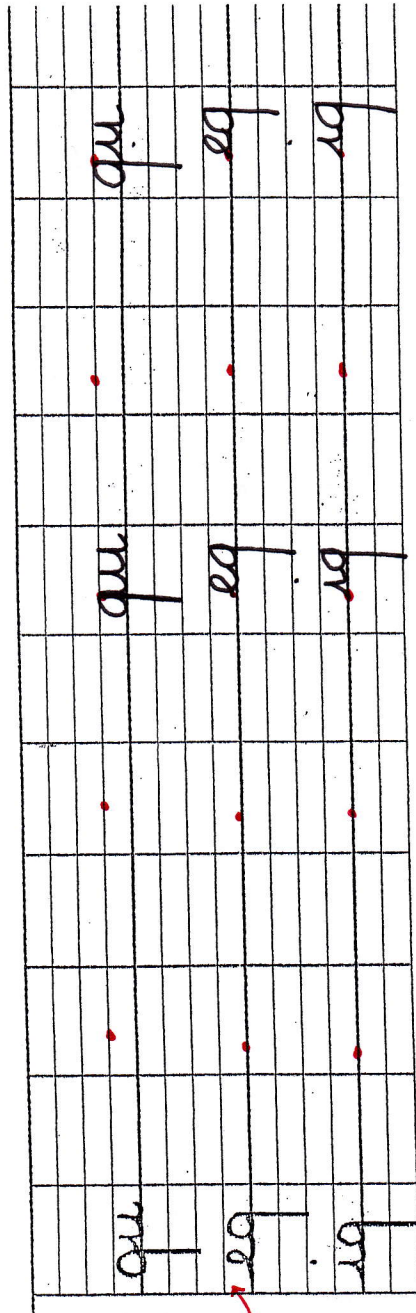


- 1 Continue la frise en commençant les ronds au bon endroit.
- 2 Observe la lettre.
- 3 Repasse au crayon plusieurs fois les lettres tracées en bleu, sans l'arrêter et en veillant à bien suivre le tracé.

4 Recopie la lettre.



5 Reproduis les enchaînements avec des lettres déjà étudiées.



6 Recopie les mots utiles.

