

Lundi 23 mars

## Français - orthographe : dictée virus

Recopie le texte ci-dessous en réalisant les accords oubliés dans les groupes nominaux.

Delphine et Marinette sont deux **petites filles âgées de dix ans**. Comme elles sont **pauvres**, elles n'ont rien pour jouer. Elles voudraient **des livres, des poupées**, et un tableau noir neuf. Elles aimeraient aussi **des chaussures vernies, une robe bleue fleurie et une jupe cousue** par leur maman. Mais elles n'ont qu'une dinette et une poussette **ancienne**.

## Français - orthographe

Ecris les déterminants et les noms suivants au pluriel.

ces bateaux - des gâteaux - les esquimaux - des signaux - vos cheveux - les feuilles - nos totaux - les bras- ces abricots - des kangourous - les hiboux - des vitraux - des rails - les pneus - des festivals - nos bijoux - des croix

## Français - conjugaison

Récris chaque phrase avec le pronom personnel sujet proposé.

Ils plongèrent du haut de la falaise.  
Nous larguâmes les amarres.  
Tu transformas le moulin en restaurant.  
J'annonçai la nouvelle aux voisins.  
Ils modelèrent habilement l'argile.

## Mathématiques. Grandeurs et mesures

### Problème 1

$$60 \div 5 = 12$$

La longueur de ce rectangle mesure 12 cm.

Un **rectangle** a une largeur de **5 cm** et une aire de **60 cm<sup>2</sup>**.

**Quelle est la longueur de ce rectangle ?**

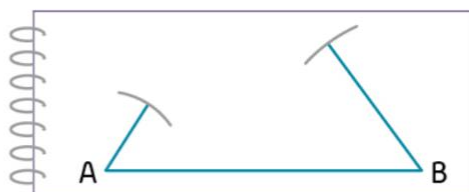
## Mathématiques. Géométrie

**Problème** Anis a essayé sans succès de construire un triangle ABC avec les dimensions suivantes :

- AB = 4 cm
- AC = 1 cm
- BC = 2 cm

**Observe** la figure qu'il a obtenue.

À ton avis, **est-il possible** de construire un triangle avec ces dimensions ?



Tu ne peux pas tracer ce triangle car les mesures de AC et BC sont trop courtes.  
Pour pouvoir tracer ce triangle il aurait fallu que la somme des mesures de AC et de BC sont supérieure à la mesure de AB.

### Mathématiques. Calcul

Tableau n°1

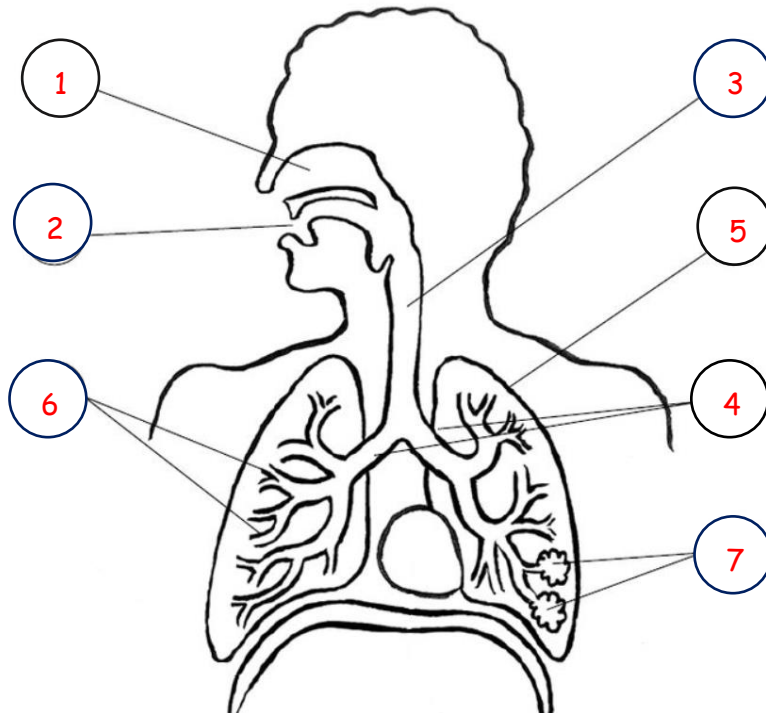
1,2  
3,15  
25,907  
0,48  
0,05  
0,0036

Tableau n°2

40,26  
7,0809  
0,165  
0,0291  
0,014  
0,007

### **Où va l'air que je respire ?**

Si tu as la possibilité d'imprimer ce schéma fais-le. Dans le cas contraire recopie le texte sur ton cahier en ajoutant les numéros.



L'air entre par le nez (1) ou par la bouche (2) .

Il passe par la trachée (3) qui se divise en deux bronches (4)

qui rejoignent les poumons (5) .

Dans les poumons, les bronches se divisent en bronchioles (6) qui

conduisent l'air dans les alvéoles pulmonaires (7) .