

Lundi 23 mars

Français - orthographe : dictée virus

Recopie le texte ci-dessous en réalisant les accords oubliés dans les groupes nominaux.

Delphine et Marinette sont deux petit fille agé de dix an. Comme elles sont pauvre, elles n'ont rien pour jouer. Elles voudraient des livre, des poupée, et un tableau noir neuf. Elles aimeraient aussi des chaussure verni, une robe bleu fleuri et une jupe cousu par leur maman. Mais elles n'ont qu'une dinette et une poussette ancien.

Français - orthographe

Ecris les déterminants et les noms suivants au pluriel.

ce bateau - un gâteau - l'esquimau - un signal - votre cheveu - la feuille - notre total - le bras-cet abricot - un kangourou - le hibou - un vitrail - un rail - le pneu - un rail - un festival - notre bijou - une croix

Français - conjugaison

Travail oral :

Les débuts d'une conductrice

Patrice avait décidé d'accompagner sa femme dans cette première promenade en auto. Friquette, inconsciente du danger, **sauta** sur la banquette arrière. Posté au milieu du trottoir, le garagiste prévenait les passants en tendant le bras. Élisabeth **dressa** le menton et **appuya** timidement sur l'accélérateur. Les roues **patinèrent** sur le gravier. La Ford vrombit, **lâcha** un pet de vapeur bleue et **roula** lentement vers la sortie.

Henri Troyat, *Tendre et Violente Élisabeth*, © éd. Pocket.

1. À quel temps sont conjugués les verbes écrits en gras ?
Indique leur infinitif, leur groupe et précise à quelles personnes ils sont conjugués.
2. Choisis un de ces verbes et conjugue-le à toutes les personnes.

Travail écrit :

Récris chaque phrase avec le pronom personnel sujet proposé.

- a. Majid plongea du haut de la falaise. → **Ils**
- b. Les bateaux larguèrent les amarres. → **Nous**
- c. Il transforma le moulin en restaurant. → **Tu**
- d. Nous annonçâmes la nouvelle aux voisins. → **J'**
- e. Le potier modela habilement l'argile. → **Ils**

Mathématiques. Grandeurs et mesures

Problème 1

Un **rectangle** a une largeur de **5 cm**
et une aire de **60 cm²**.

Quelle est la longueur de ce rectangle ?

Problème 2

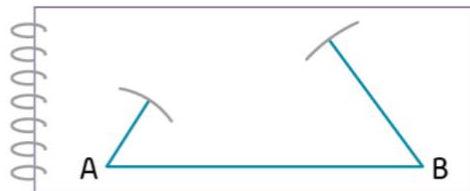
Sur ton cahier, **trace** deux rectangles différents
qui ont la **même aire**.

Indique cette aire.

Mathématiques. Géométrie

Problème Anis a essayé sans succès de construire un triangle ABC avec les dimensions suivantes :

- AB = 4 cm
- AC = 1 cm
- BC = 2 cm



Observe la figure qu'il a obtenue.

À ton avis, **est-il possible** de construire un triangle avec ces dimensions ?

Mathématiques. Calcul

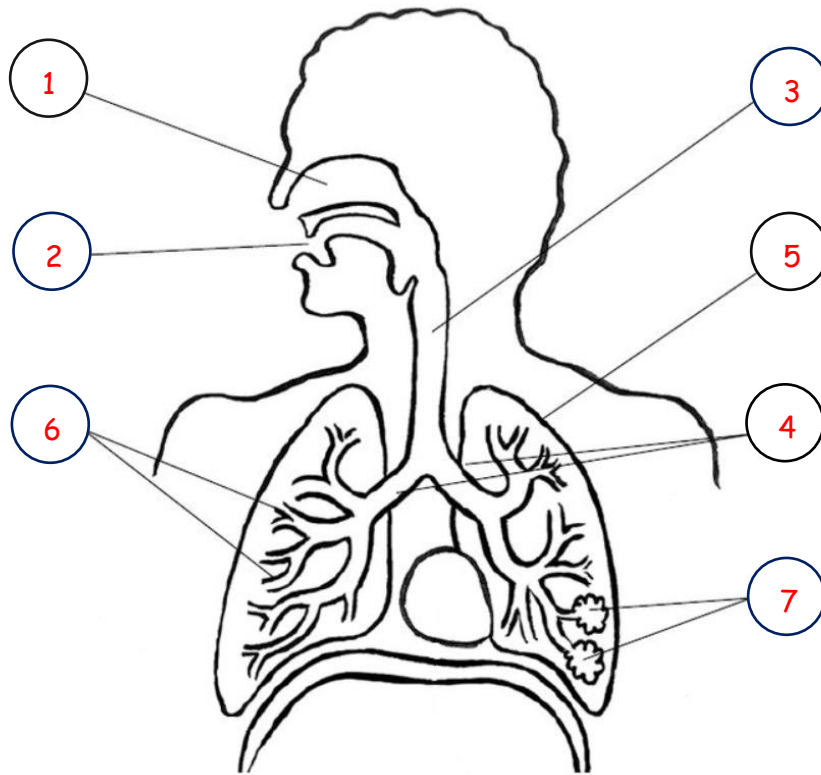
Recopie et **complète** sans poser les divisions.

	: 10	
12	...	
31,5	...	
259,07	...	
4,8	...	
0,5	...	
0,036	...	

	: 100	
4 026	...	
708,09	...	
16,5	...	
2,91	...	
1,4	...	
0,7	...	

Où va l'air que je respire ?

Si tu as la possibilité d'imprimer ce schéma fais-le. Dans le cas contraire recopie le texte sur ton cahier en ajoutant les numéros.



L'air entre par le nez ou par la bouche .

Il passe par la trachée qui se divise en deux bronches
qui rejoignent les poumons .

Dans les poumons, les bronches se divisent en bronchioles qui
conduisent l'air dans les alvéoles pulmonaires .