

CE1 Grammaire Je trouve le sujet et le verbe de la phrase

A chaque fois qu'il y a un verbe conjugué, il y a un sujet.

Le verbe = action

Le sujet = groupe de mots qui commande le verbe et qui décide sa terminaison. **Exemple :**

Hier, mon petit chien a mordu mes pantoufles !
S V

Le verbe c'est → a mordu (Je l'encadre et j'écris V dessous)

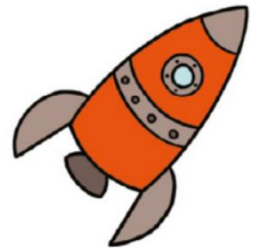
Le sujet c'est celui qui a mordu, donc → mon petit chien (Je le souligne et j'écris S dessous)

Exercices : Attention, il y a une deuxième consigne !

→ Lis les deux phrases et barre celle qui ne veut rien dire.



- Le matin, au petit déjeuner, Louis avale un grand bol de chocolat.
- Le matin, au petit déjeuner, un grand bol de chocolat avale Louis.



- Ce soir, la planète Mars décollera vers une fusée.
- Ce soir, une fusée décollera vers la planète Mars.



- Les lettres distribuent le facteur chaque matin.
- Le facteur distribue les lettres chaque matin.

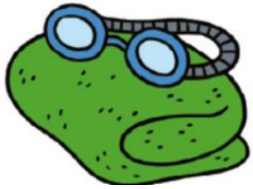
- Le vent rafraichit les marcheurs dans la montagne.
- Les marcheurs rafraichissent le vent dans la montagne.



- Max jette des papiers à la poubelle.
- Des papiers jettent la poubelle à Max.

- Après le repas, la vaisselle fait mes parents.
- Après le repas, mes parents font la vaisselle.





- Ses affaires oublie tout le temps Max à la piscine.
- Max oublie tout le temps ses affaires à la piscine.

- Bien au chaud dans son lit, Noémie ferme les yeux.
- Bien au chaud dans son lit, les yeux ferment Noémie.



Ces phrases ne veulent rien dire. Ecris-les en changeant l'ordre des mots.
Puis encadre le verbe et souligne le sujet. Attention à l'accord du verbe !



Sans bruit, le fromage grignote les souris.

Handwriting practice lines for the sentence: Sans bruit, le fromage grignote les souris.

Au début de l'été, les cerises cueillent Jasmine.

Handwriting practice lines for the sentence: Au début de l'été, les cerises cueillent Jasmine.



Les voitures jouent avec Paul dans sa chambre.

Handwriting practice lines for the sentence: Les voitures jouent avec Paul dans sa chambre.