

# Charlotte Perriand, le sport, les loisirs et la montagne

## Introduction





# Charlotte Perriand et la montagne

## Introduction





# Charlotte Perriand et la montagne

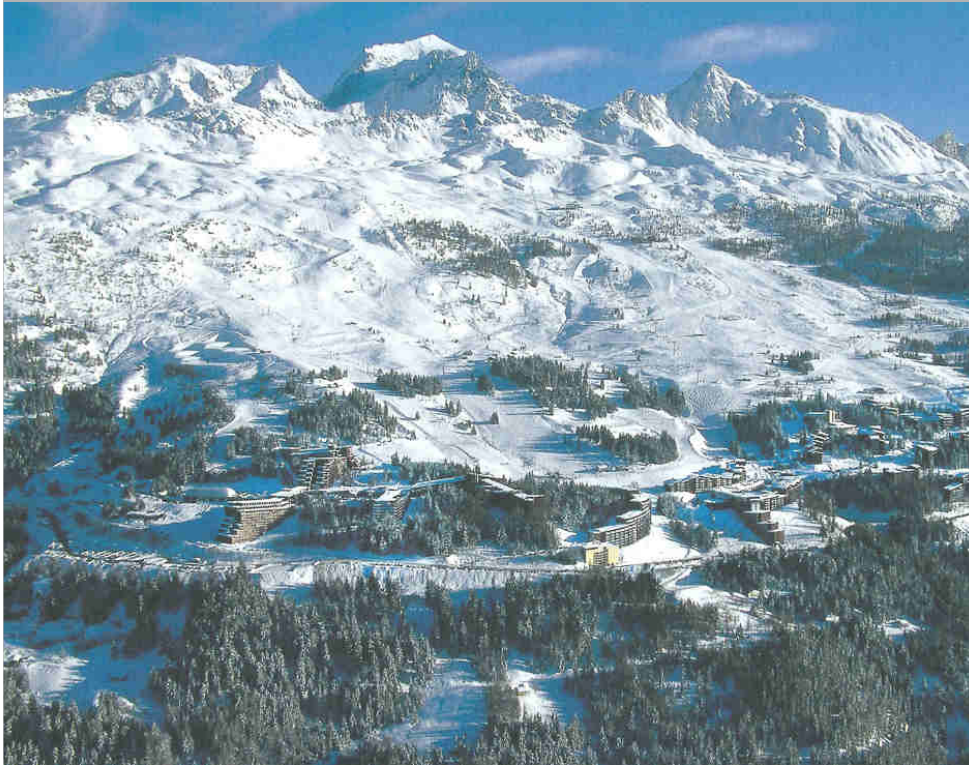
## Introduction





# Charlotte Perriand et la montagne

## Introduction

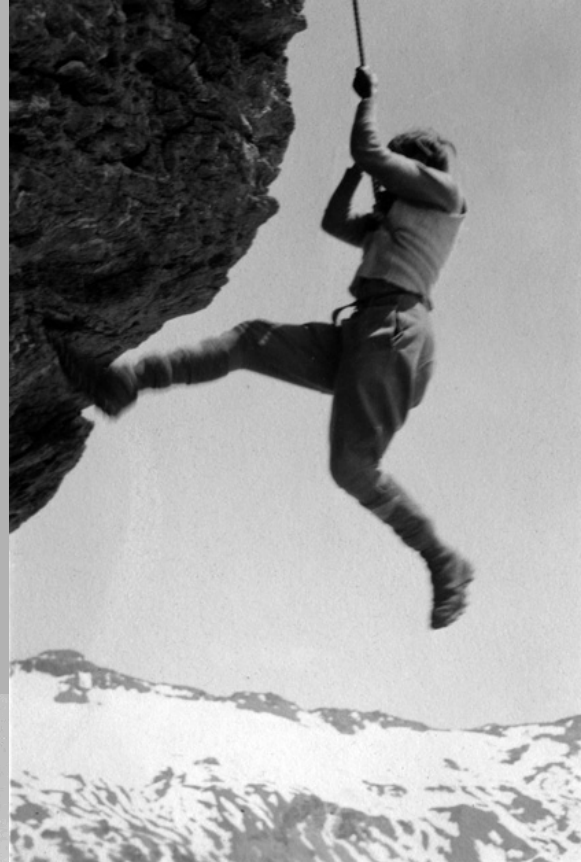


# Charlotte Perriand et la montagne

## I. Charlotte Perriand, les loisirs et la montagne : projets, réalisations et contextes (1930-1960)

### A. Charlotte Perriand et la question du sport et des loisirs

Charlotte Perriand une sportive accomplie



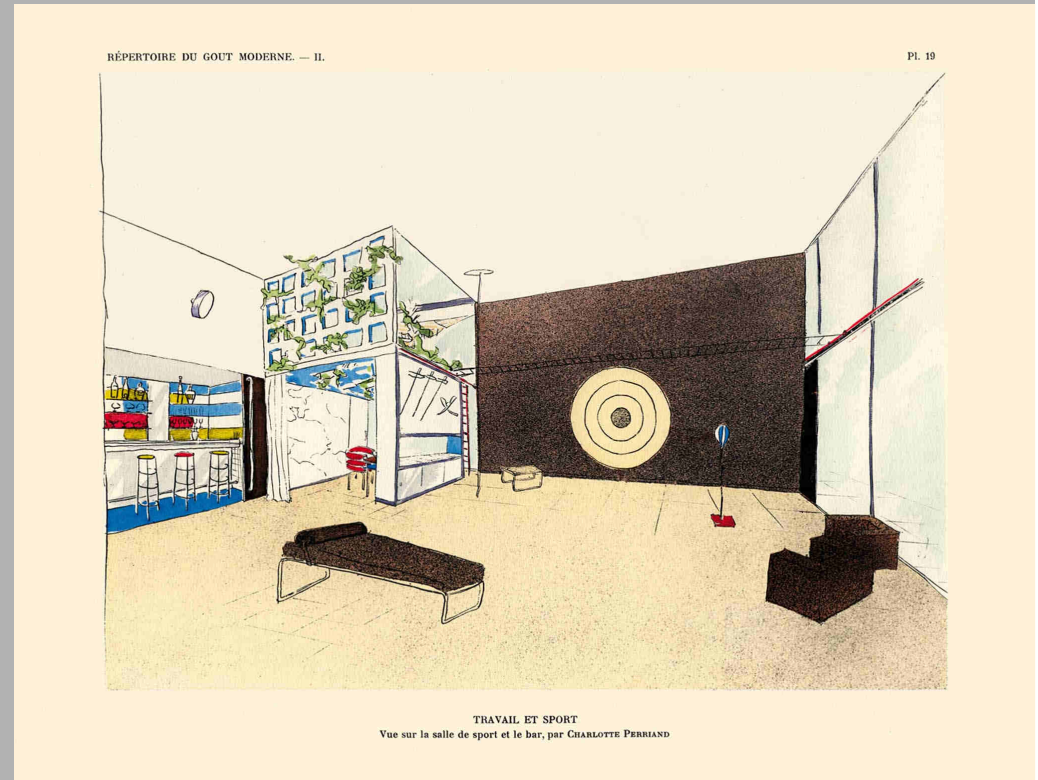


# Charlotte Perriand et la montagne

## I. Charlotte Perriand, les loisirs et la montagne : projets, réalisations et contextes (1930-1960)

### A. Charlotte Perriand et la question du sport et des loisirs

Le corps et l'esprit



# Charlotte Perriand et la montagne

## I. Charlotte Perriand, les loisirs et la montagne : projets, réalisations et contextes (1930-1960)

### A. Charlotte Perriand et la question du sport et des loisirs

Le corps et l'esprit

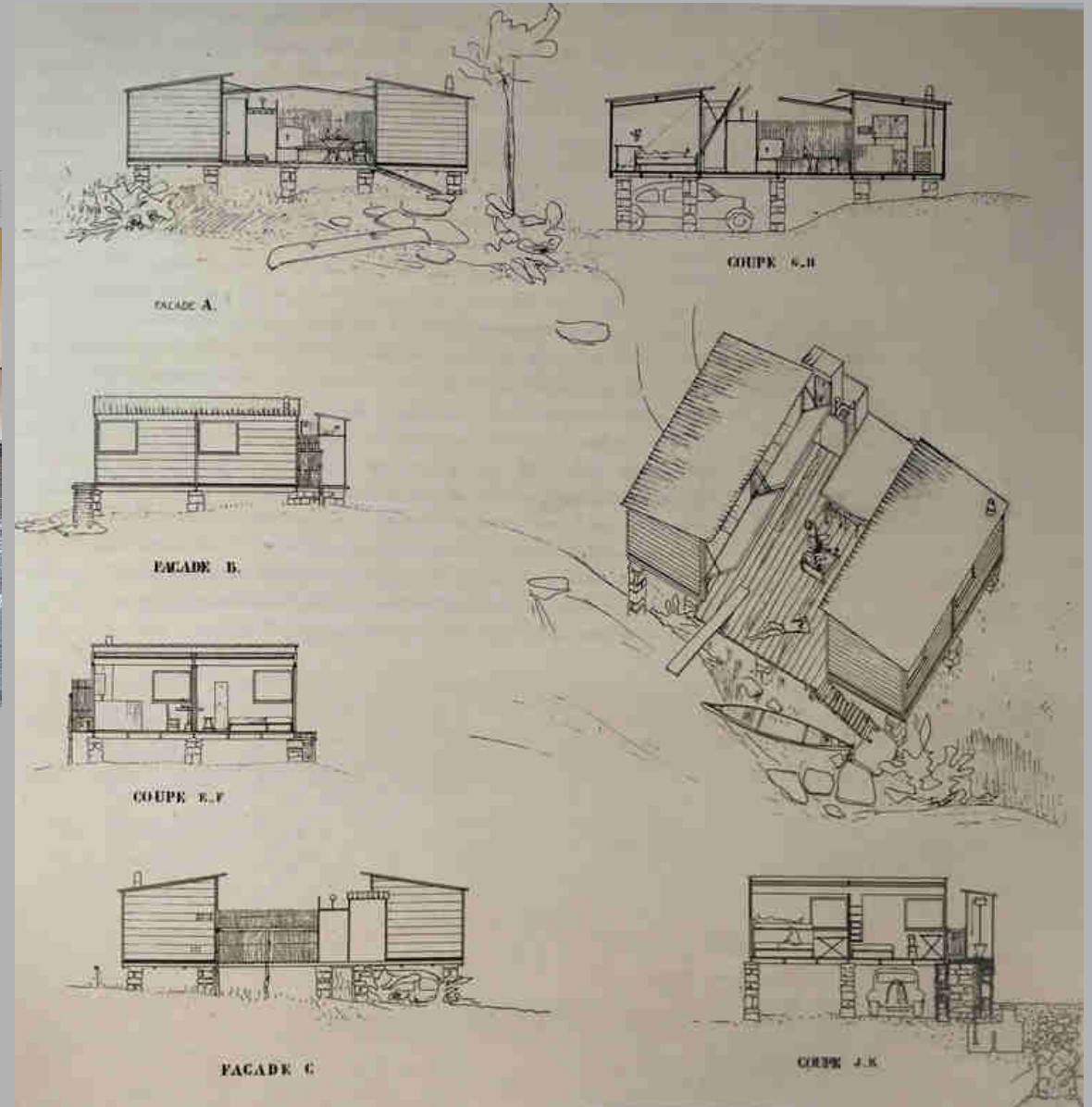


# Charlotte Perriand et la montagne

## I. Charlotte Perriand, les loisirs et la montagne : projets, réalisations et contextes (1930-1960)

### A. Charlotte Perriand et la question du sport et des loisirs

Le sport et les loisirs à l'époque du Front populaire





# Charlotte Perriand et la montagne

## I. Charlotte Perriand, les loisirs et la montagne : projets, réalisations et contextes (1930-1960)

### A. Charlotte Perriand et la question du sport et des loisirs

Le sport et les loisirs à l'époque du Front populaire



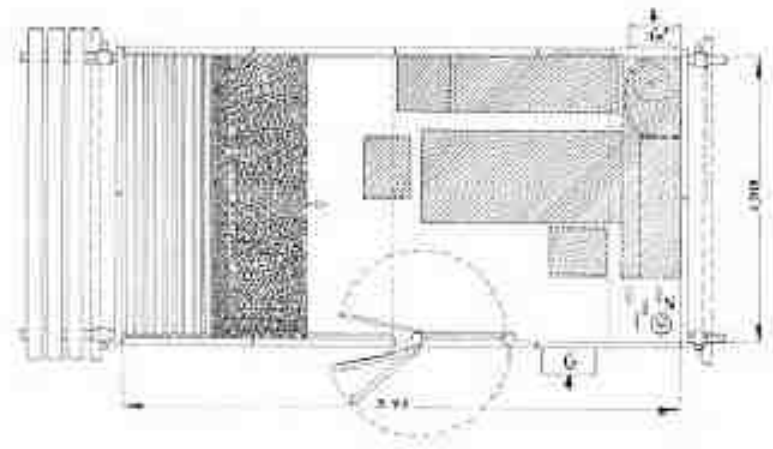
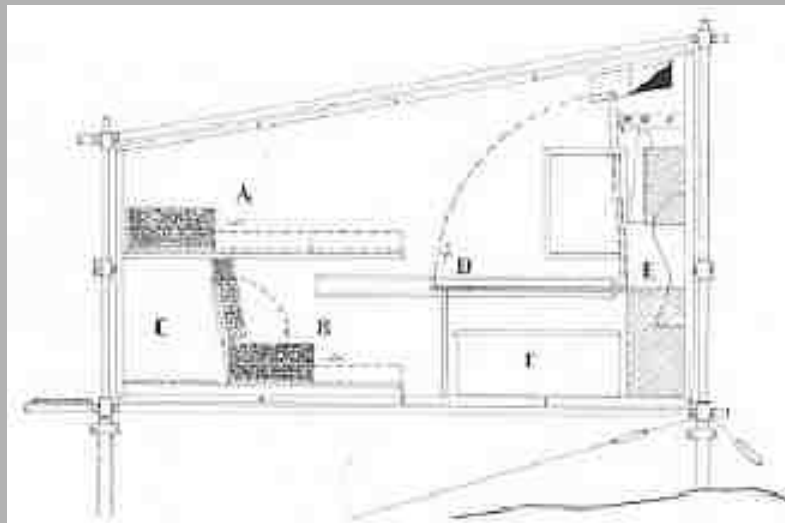
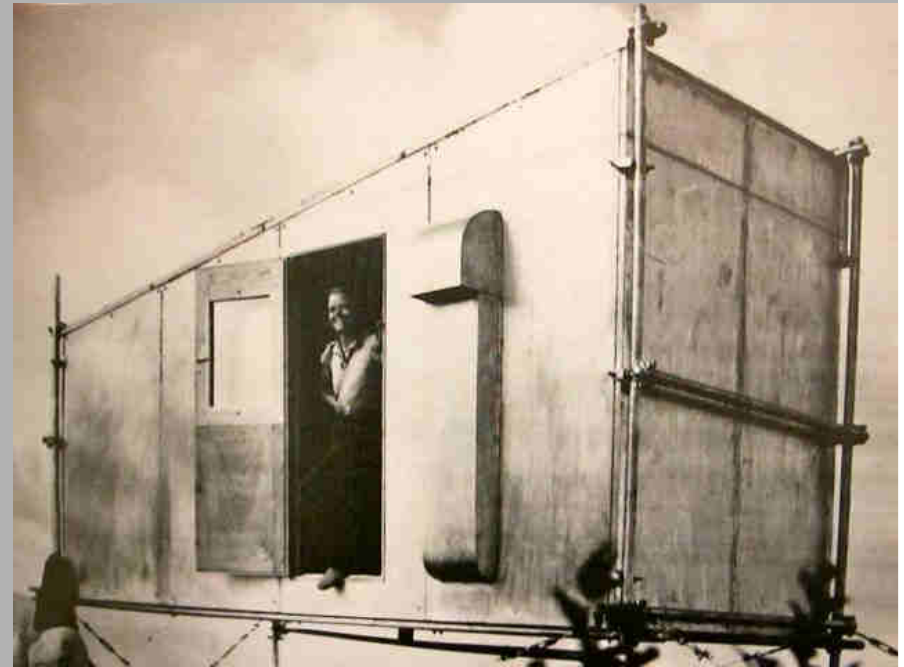


# Charlotte Perriand et la montagne

## I. Charlotte Perriand, les loisirs et la montagne : projets, réalisations et contextes (1930-1960)

### B. Architecture de montagne : réflexions et réalisations

Les refuges





# Charlotte Perriand et la montagne

## I. Charlotte Perriand, les loisirs et la montagne : projets, réalisations et contextes (1930-1960)

### B. Architecture de montagne : réflexions et réalisations

Les refuges



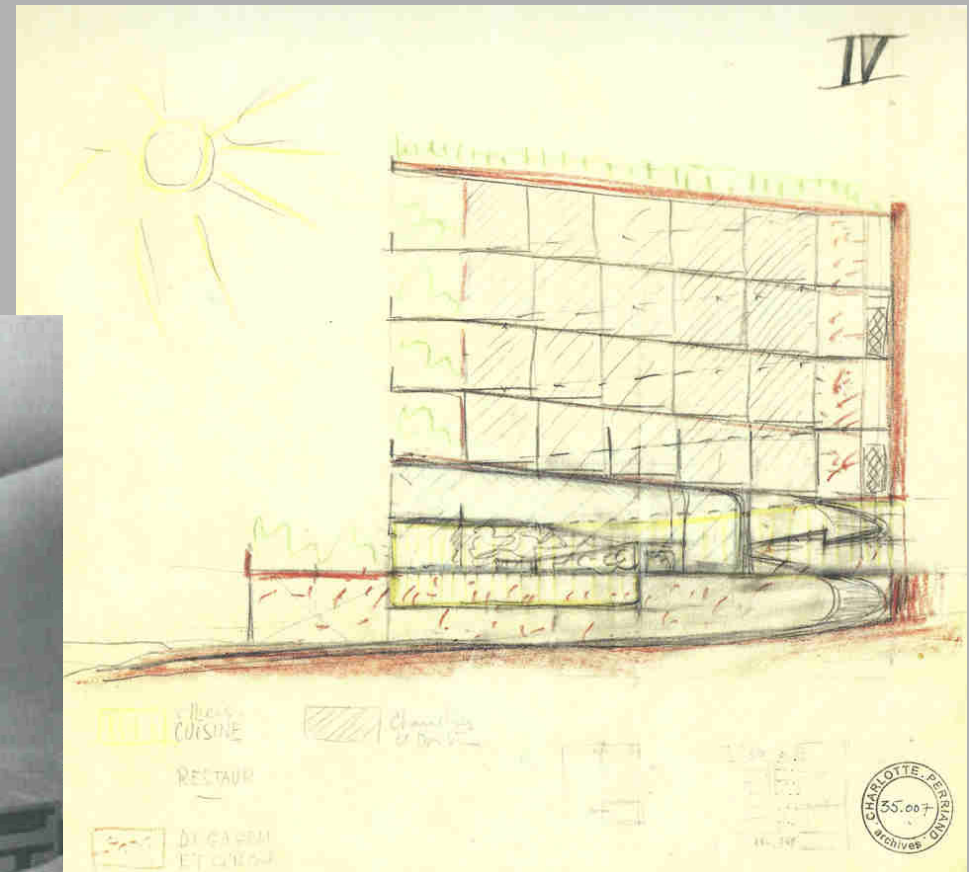


# Charlotte Perriand et la montagne

## I. Charlotte Perriand, les loisirs et la montagne : projets, réalisations et contextes (1930-1960)

### B. Architecture de montagne : réflexions et réalisations

Projets d'hôtels de montagne



# Charlotte Perriand et la montagne

## I. Charlotte Perriand, les loisirs et la montagne : projets, réalisations et contextes (1930-1960)

### B. Architecture de montagne : réflexions et réalisations

Chalet personnel à Méribel





# Charlotte Perriand et la montagne

## I. Charlotte Perriand, les loisirs et la montagne : projets, réalisations et contextes (1930-1960)

### B. Architecture de montagne : réflexions et réalisations

Chalet personnel à Méribel



# Charlotte Perriand et la montagne

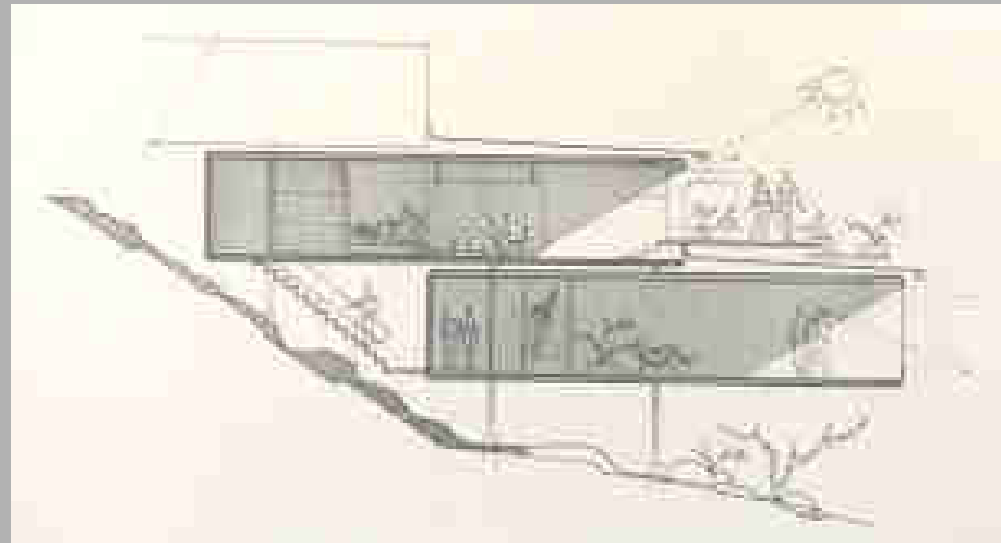
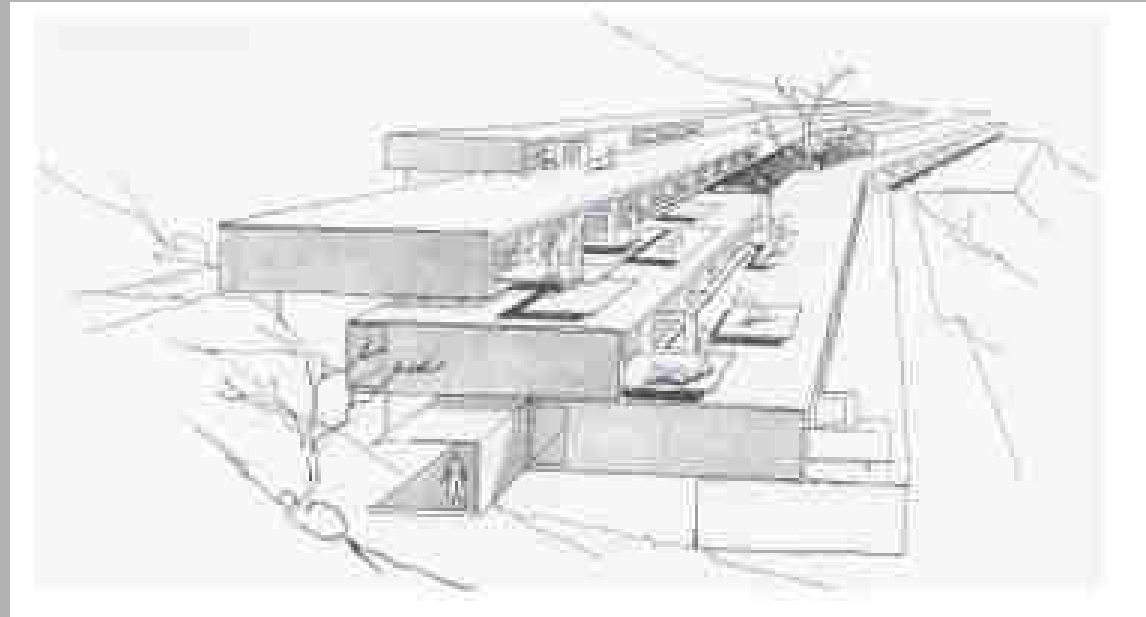
## I. Charlotte Perriand, les loisirs et la montagne : projets, réalisations et contextes (1930-1960)

### B. Architecture de montagne : réflexions et réalisations

Projet de station des Bellevilles



Maquette du projet «une station sans voiture», 1963. D.A.





# Charlotte Perriand et la montagne

## II. La station des Arcs : les débuts à Arc 1600 (1968-1974)

### A. L'organisation et les contraintes d'un chantier en montagne

Un projet, une équipe

Geoportail 1950

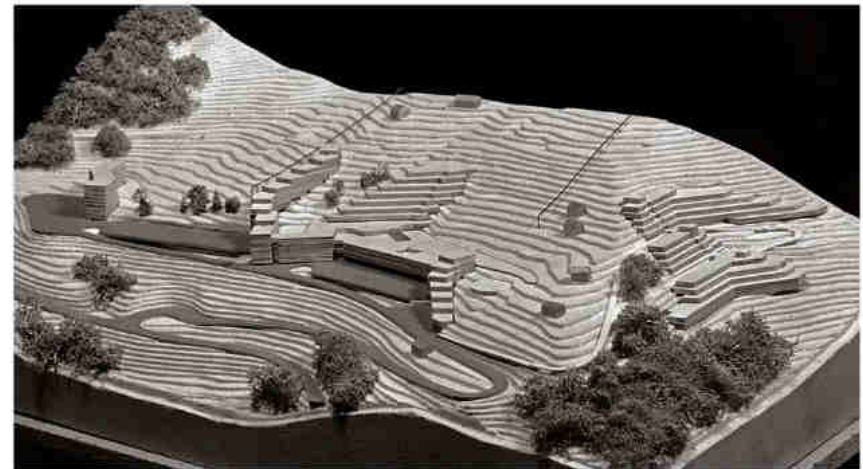
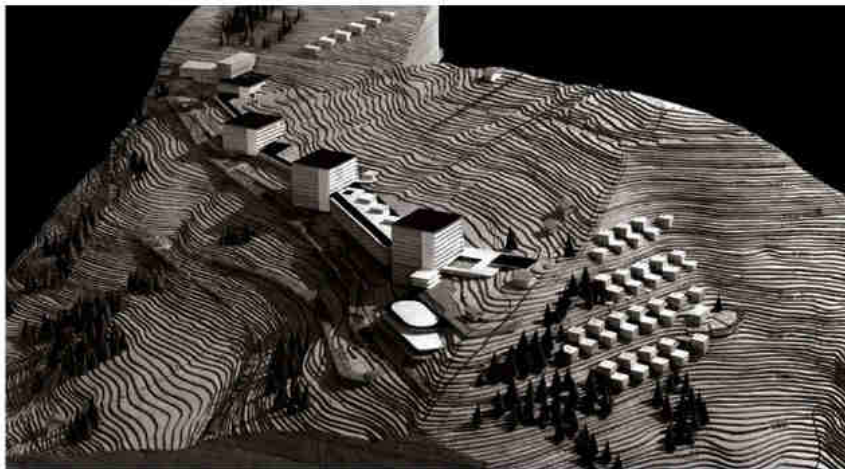
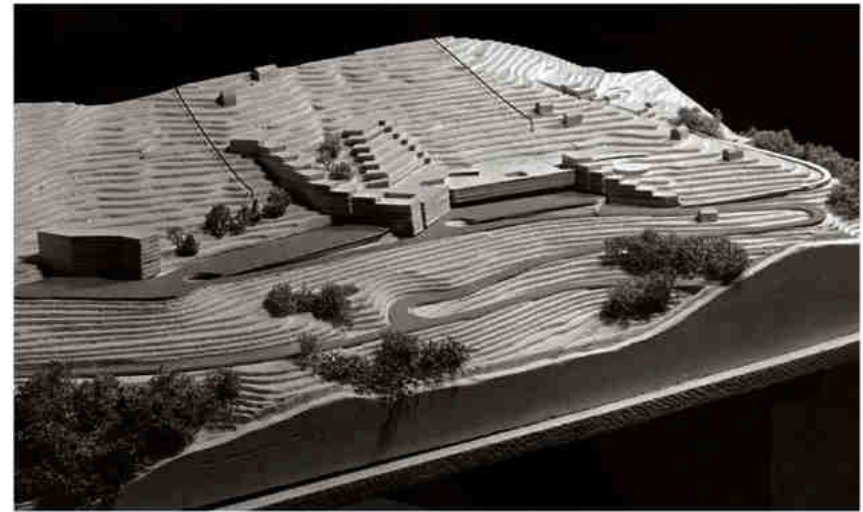
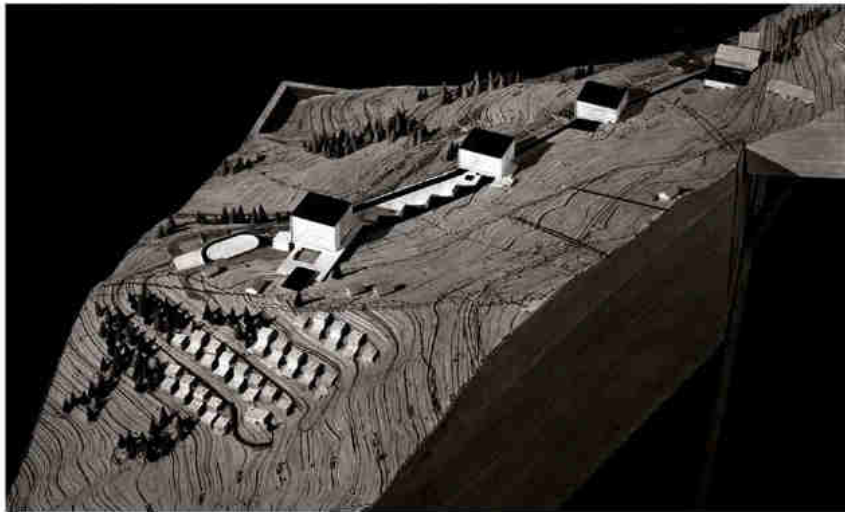


# Charlotte Perriand et la montagne

## II. La station des Arcs : les débuts à Arc 1600 (1968-1974)

### A. L'organisation et les contraintes d'un chantier en montagne

Les orientations fondatrices de C. Perriand



AAM  
Maquette du plan-masse d'Arc 1600, octobre 1965.  
En haut, le site vu depuis le sud.  
En bas, le site vu depuis le sud-ouest.  
Illustrations reproduites dans  
Jean-François Lyon-Caen, Catherine Salomon-Palen  
(dir), Inventaire général du patrimoine culturel,  
Région Auvergne-Rhône-Alpes/  
Fonds AAM/Archives départementales de la Savoie.

[Vidéo coffrage tunnel](#)

Charlotte Perriand, Gaston Regainz/AAM  
Maquette du plan-masse d'Arc 1600,  
5 novembre 1967.  
En haut, le site vu depuis le sud-est.  
En bas, le site vu depuis le nord.  
AChP.



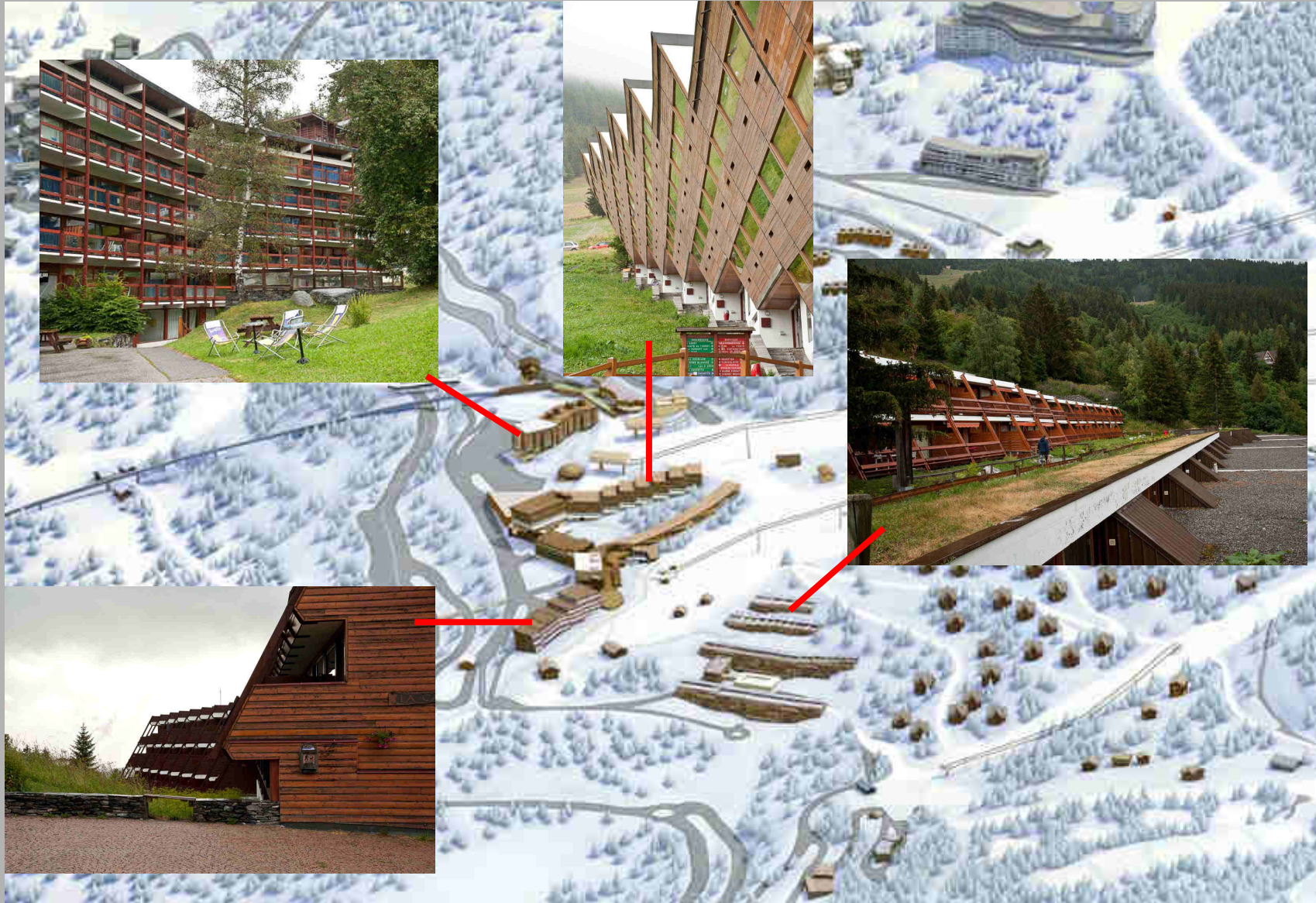
# Charlotte Perriand et la montagne

## II. La station des Arcs : les débuts à Arc 1600 (1968-1974)

### A. L'organisation et les contraintes d'un chantier en montagne

Les réalisations Arc 1600

[Google map](#)



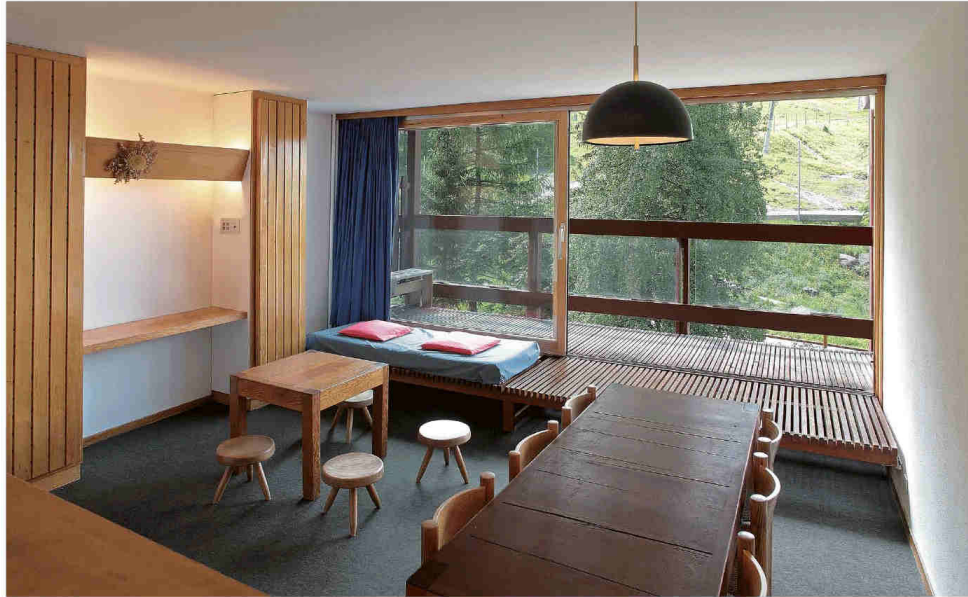


# Charlotte Perriand et la montagne

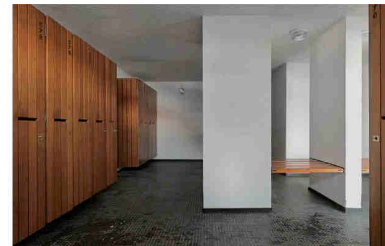
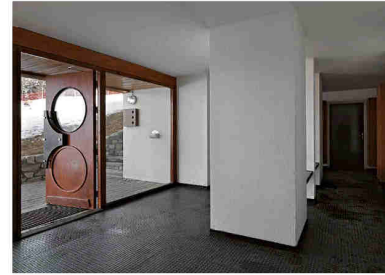
## II. La station des Arcs : les débuts à Arc 1600 (1968-1974)

### A. L'organisation et les contraintes d'un chantier en montagne

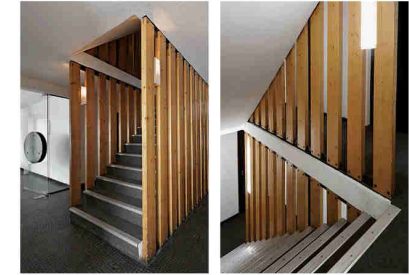
Les réalisations Arc 1600



72



98



ne laisse pas supposer la diversité des habitations, occupation par des jeunes étudiants de 40 ans formés et d'un savoir-faire plus simple. Si, pour l'ensemble, la réhabilitation de cette demeure haute-montagne vivait avec un certain succès une question de survie, pour Charlotte Perriand il s'agit davantage d'une vision politique de l'habitat, un acte premier de forme, un repérage dans un même bâtiment des populations avec des histoires sociales, où le « vivre » est subordonné au « bien-être ». La Cascade est conçue pour un site de haute altitude dans le long et étroit sur le piedmont de la nature pour eux. Les proportions, les alignements, les compositions des éléments construits, des habitations jouent un rôle fondamental dans la perception des espaces, d'autant plus important qu'il s'agit de petites surfaces aménagées dans des volumes construits en « tunnel ». Charlotte Perriand conçoit avec les habitants, 200 centimètres pour les hauteurs, 200 centimètres pour les plans de travail et les tables, 100 centimètres ou 110 centimètres pour les surfaces adjacentes à un usage défilé, 200 centimètres pour la hauteur des rampements afin de décaler le plafond. Toutes les dimensions verticales sont à l'échelle du corps, hauteur des tables, hauteur de la poitrine debout, assise ou couchée. Partant de la vue sur l'extérieur, elle conçoit l'intérieur en plan et en élévation avec des plans et des tables, des tables et des cercles pour concevoir la conception d'un meuble d'appoint, tout en répondant aux fonctions et aux besoins. Pour la conception de chaque type de table, elle analyse les gestes de l'habitant dans l'espace et crée un fonction de ces données. Elle perfectionne et développe les grands principes qu'elle a déjà mis en place pour la résidence Les Trois Arcs : placards empilés horizontaux, porte-couverts suspendus de l'unité, cuisine ouverte, deux plans de table, deux en sa forme, celui-ci les placards au-dessus de la tête, pour servir d'étagères ou pour poser des objets. C'est un détail qui elle s'est développée en 1959 pour l'aménagement d'un hôtel à Meribel, qui s'inspirait d'un principe inventé par Le Corbusier et Pierre Jeanneret dans les années 20 et qu'elle utilisait souvent dans ses architectures. Elle introduit les murs courbes et décalés

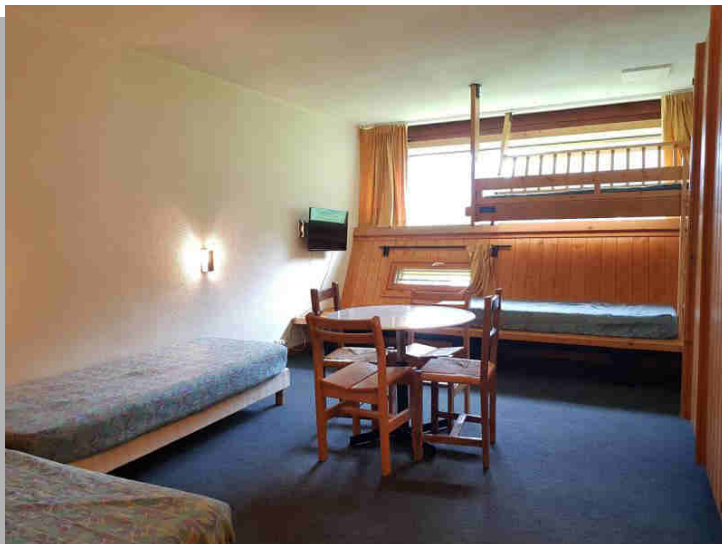
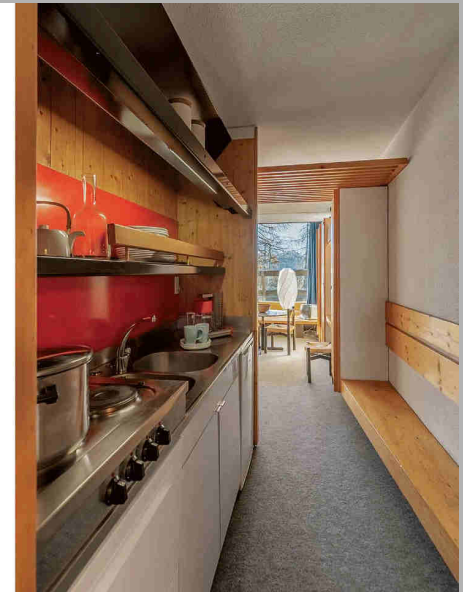
Charlotte Perriand  
Résidence Le Cascade, 1968-1969  
Cité d'Arcs, Le Cascade-Blanche  
Photographie de la Cascade  
Région Arcs par Marie-Alice  
membre général de l'association Culture  
Cité d'Arcs, Le Cascade-Blanche  
Photographie de la Cascade-Blanche  
Région Arcs par Marie-Alice  
membre général de l'association Culture  
Vue de la résidence en façade nord  
Photographie de la Cascade-Blanche  
Région Arcs par Marie-Alice  
membre général de l'association Culture  
Vue de la résidence en façade sud  
Photographie de la Cascade-Blanche  
Région Arcs par Marie-Alice  
membre général de l'association Culture

99

ARC 1600



102



Charlotte Perriand  
Résidence Le Cascade, 1968-1969  
Cité d'Arcs, Le Cascade-Blanche  
Photographie de la Cascade-Blanche  
Région Arcs par Marie-Alice  
membre général de l'association Culture  
Passage entre la bibliothèque et la table  
Photo d'archive au-dessus  
Photographie de la Cascade-Blanche  
Région Arcs par Marie-Alice  
membre général de l'association Culture  
Région Arcs par Marie-Alice  
membre général de l'association Culture  
Région Arcs par Marie-Alice  
membre général de l'association Culture



# Charlotte Perriand et la montagne

## II. La station des Arcs : les débuts à Arc 1600 (1968-1974)

### A. L'organisation et les contraintes d'un chantier en montagne

Les réalisations Arc 1600





# Charlotte Perriand et la montagne

## III. La station des Arcs 1800 : approfondissement et changement d'échelle

### A. Urbanisme et architecture : la station intégrée

[Geoportail 1950](#)

[Google map](#)





# Charlotte Perriand et la montagne

## III. La station des Arcs 1800 : approfondissement et changement d'échelle

### A. Urbanisme et architecture : la station intégrée

ARC 1800



Bernard Tallefer, Charlotte Perriand,  
Jean-Pierre Mercier  
Hôtel du Golf, 1970-1974.  
Coursives en plan incliné montantes  
et descendantes desservent les chambres.  
Photographies Catherine Tallefer.

Page de droite  
Extrémité des coursives débouchant sur la verrière  
de la façade ouest.  
Photographie Catherine Tallefer.

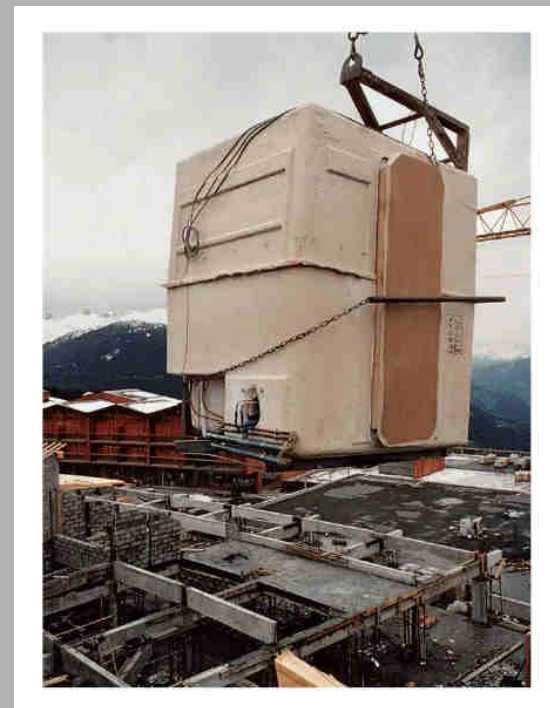
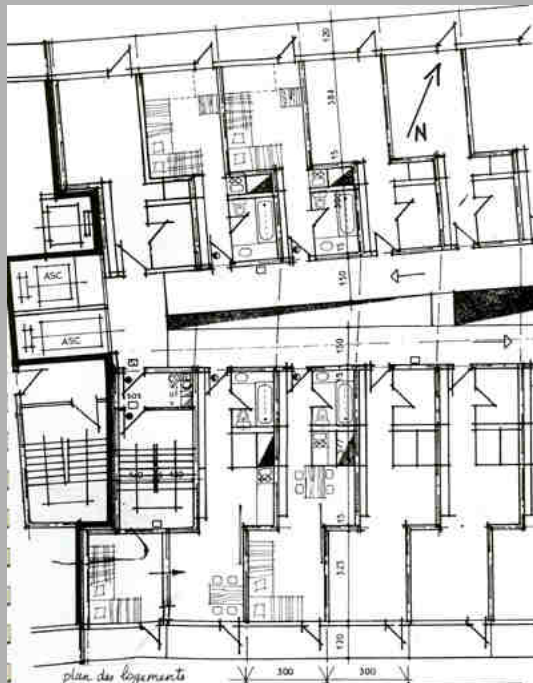
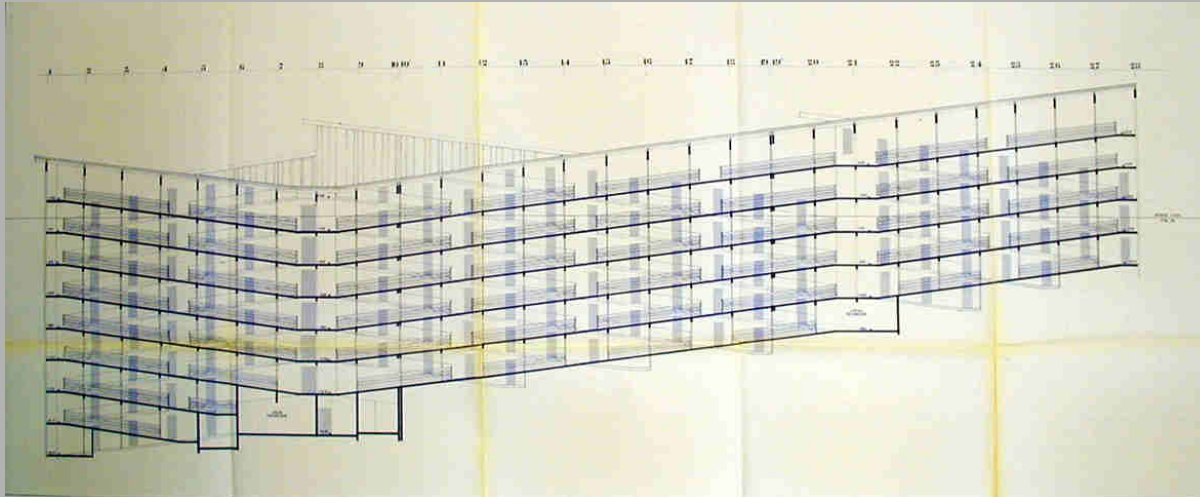
224



# Charlotte Perriand et la montagne

## III. La station des Arcs 1800 : approfondissement et changement d'échelle

### A. Urbanisme et architecture : la station intégrée





# Charlotte Perriand et la montagne

## III. La station des Arcs 1800 : approfondissement et changement d'échelle

### B. L'aménagement intérieur



# Charlotte Perriand et la montagne

## III. La station des Arcs 1800 : approfondissement et changement d'échelle

### B. L'aménagement intérieur

