

Arts décoratifs et design : Charlotte PERRIAND, une artiste moderne

Qu'est-ce que le design ?

Les arts décoratifs et l'artisanat jusqu'au 20e siècle



Armoire Boulle, 1700-1720



Armoire, 1580-1600

Arts décoratifs et design : Charlotte PERRIAND, une artiste moderne

Qu'est-ce que le design ?

Les arts décoratifs et l'artisanat jusqu'au 20e siècle

Commode Empire, début 19e s.



Commode de Madame du Barry, 1772

Arts décoratifs et design : Charlotte PERRIAND, une artiste moderne

Qu'est-ce que le design ?

Les arts décoratifs et l'artisanat jusqu'au 20e siècle



Banquette Récamier, 1798



Bergère, 1788

Arts décoratifs et design : Charlotte PERRIAND, une artiste moderne

Qu'est-ce que le design ?

Les arts décoratifs et l'artisanat jusqu'au 20e siècle

Les intérieurs parisiens
selon Eugène Atget



Un intérieur parisien bourgeois en 1931

Arts décoratifs et design : Charlotte PERRIAND, une artiste moderne

Qu'est-ce que le design ?

La production industrielle



Chaîne de montage de la Ford T, vers 1910

Arts décoratifs et design : Charlotte PERRIAND, une artiste moderne

Les origines du design et les prémises de la modernité

Michael Thonet et l'entreprise Thonet frère



Chaise longue, vers 1905



Chaise n°14

Fauteuil, 9B, 1902



Arts décoratifs et design : Charlotte PERRIAND, une artiste moderne

Les origines du design et les prémises de la modernité

Arts and Craft

Mackay Hugh Baillie Scott, table d'appoint, v. 1901



Gustav Stickley Canapé, 1905



William Morris, Chrysanthemum, tissu imprimé à motif (no. 23612), 1884



Philip Webb, table, vers 1875

Arts décoratifs et design : Charlotte PERRIAND, une artiste moderne

Les origines du design et les prémisses de la modernité

Charles Rennie Mackintosh



Chaise Willow , 1903-1904



Chaise, 1897

Arts décoratifs et design : Charlotte PERRIAND, une artiste moderne

Les origines du design et les prémisses de la modernité

Frank Lloyd Wright



Hollyhock House, 1917



Chaise, 1904

Arts décoratifs et design : Charlotte PERRIAND, une artiste moderne

Les origines du design et les prémisses de la modernité

Sécession Viennoise



Otto Wagner, Fauteuil, 1902, Thonet



Chaise avec dossier réglable (model 670) c. 1905

Arts décoratifs et design : Charlotte PERRIAND, une artiste moderne

Les origines du design et les prémisses de la modernité

Adolph Loos

chaise café museum, 1899



Appartement, Pilsen (12 Klatovská street), 1908

Arts décoratifs et design : Charlotte PERRIAND, une artiste moderne

Les origines du design et les prémises de la modernité

Henri Van de Velde

Paire de chaises modèle "Bloemenwerf" – v. 1898



bureau de dame, 1897



Maison Haus Pappeln, 1908

Arts décoratifs et design : Charlotte PERRIAND, une artiste moderne

Les origines du design et les prémises de la modernité

Le Deutscher Werkbund, Peter Behrens



© RMN-Grand Palais (Musée de l'Orangerie) / Hervé Legrand / AGF

Fauteuil, 1901

Arts décoratifs et design : Charlotte PERRIAND, une artiste moderne

Les origines du design et les prémisses de la modernité

Le Deutscher Werkbund, Joseph maria Olbrich

Chaises, v. 1900



Armoire à musique, 1905



Fauteuil, 1898-1899

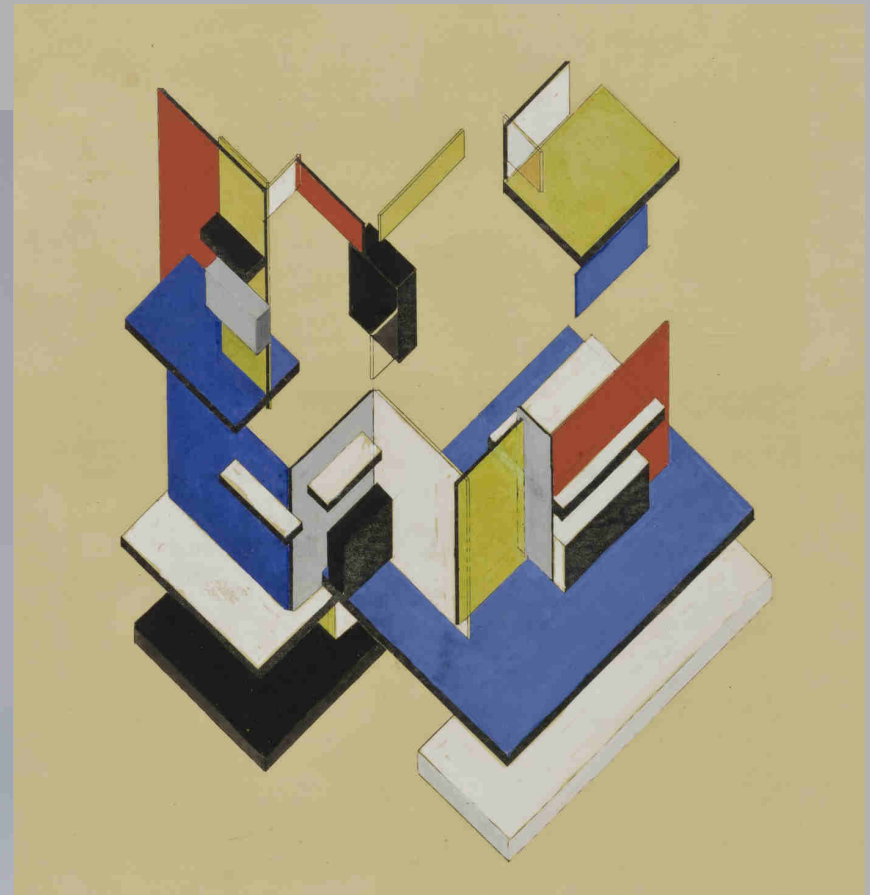
Arts décoratifs et design : Charlotte PERRIAND, une artiste moderne

La naissance et l'affirmation du modernisme

De Stijl



Gerrit Rietveld, Chaise bleue rouge », 1918-23



Théo Van Doesburg, Contra-Construction Project (Axonometric) 1923

Arts décoratifs et design : Charlotte PERRIAND, une artiste moderne

La naissance et l'affirmation du modernisme
Le Bauhaus



Walter Gropius, bâtiment du Bauhaus à Dessau, 1927



Walter Gropius, bureau directeur, 1923

Arts décoratifs et design : Charlotte PERRIAND, une artiste moderne

La naissance et l'affirmation du modernisme

Le Bauhaus

Tables gigognes (model B9),
1925-1926



Fauteuil, 1922



Fauteuil Wassily, 1927

Chaise B33, 1927



Arts décoratifs et design : Charlotte PERRIAND, une artiste moderne

La naissance et l'affirmation du modernisme

Ludwig Mies van der Rohe

Fauteuil MR534, 1927



Chaise, MR533, 1927



Fauteuil Barcelona, 1929



Arts décoratifs et design : Charlotte PERRIAND, une artiste moderne

L'art déco, art moderne ?



Jacques-Emile Ruhlmann, Salon Paul Reyaud, 1931

Arts décoratifs et design : Charlotte PERRIAND, une artiste moderne

L'art déco, art moderne ?

Maurice Dufrène

Fauteuil, 1921



Commode, 1925



Table, 1925



Arts décoratifs et design : Charlotte PERRIAND, une artiste moderne

Charlotte Perriand, une artiste moderne ?

Coin de salon, bibliothèque-secrétaire, guéridon et fauteuil présentés au Salon des artistes décorateurs, 1926

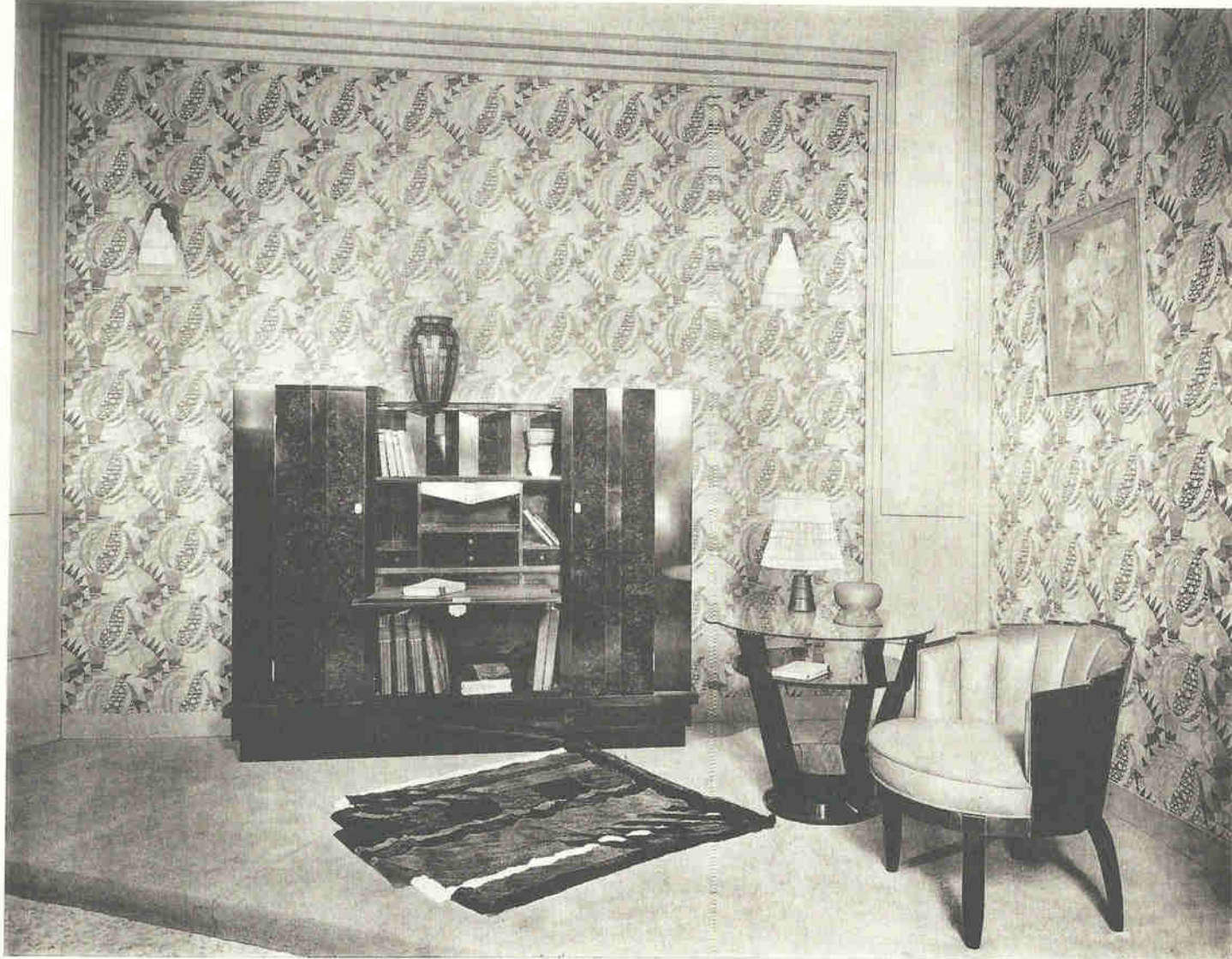


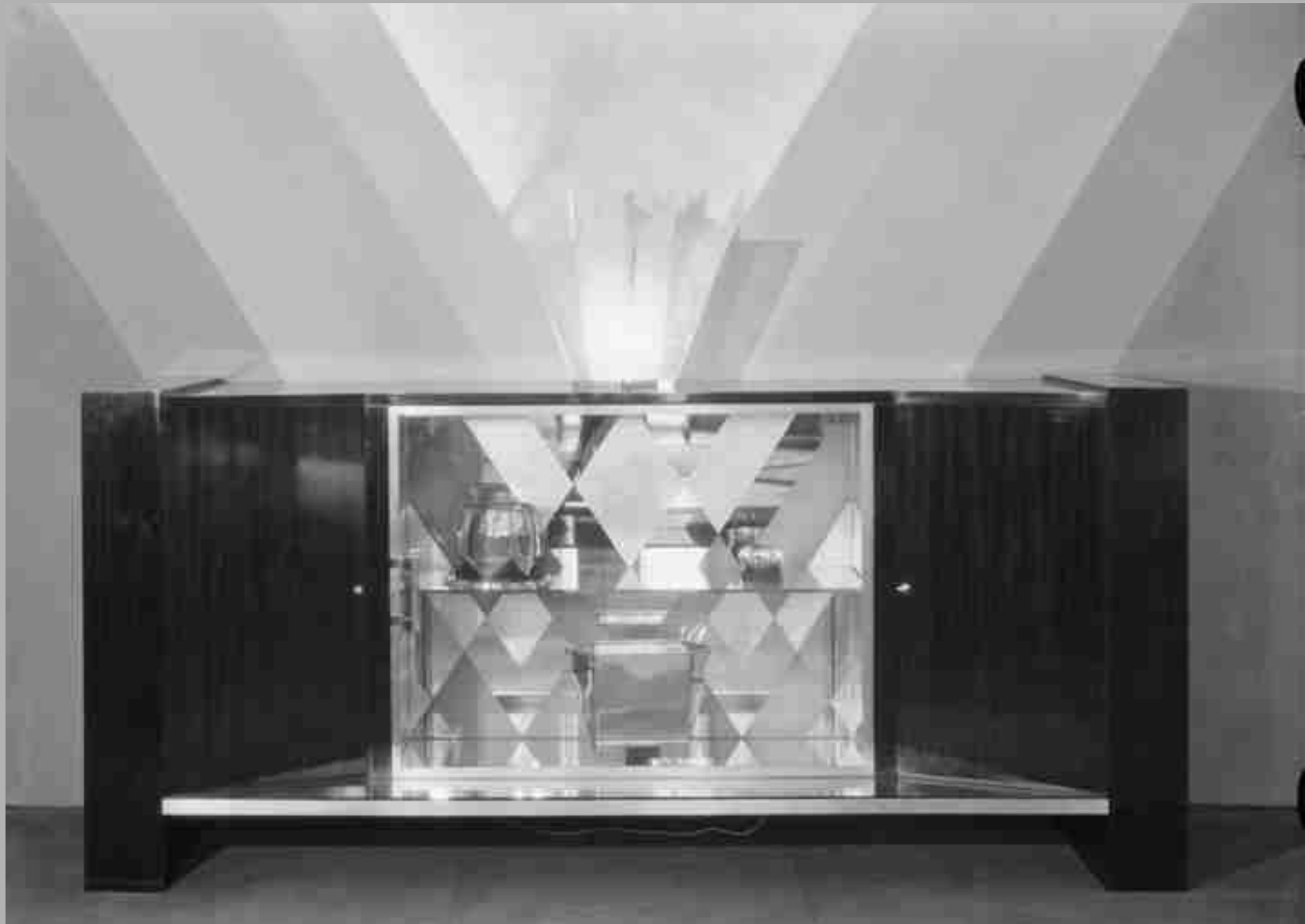
planche 46

Coin de Salon Charlotte Perriand

Arts décoratifs et design : Charlotte PERRIAND, une artiste moderne

Charlotte Perriand, une artiste moderne ?

Argentier en bois de violette, métal et verre, 1926, présenté au Salon des artistes décorateurs de 1927



Arts décoratifs et design : Charlotte PERRIAND, une artiste moderne

Charlotte Perriand, une artiste moderne ?

Le Bar sous le toit, présenté au Salon d'automne, 1927



Arts décoratifs et design : Charlotte PERRIAND, une artiste moderne

Charlotte Perriand, une artiste moderne ?

« Bois ou Métal »

Le métal est à l'agencement intérieur ce que le ciment a été en architecture. C'EST UNE REVOLUTION. L'AVENIR sera aux matériaux résolvant le mieux les problèmes posés par l'homme nouveau. J'entends par HOMME NOUVEAU le type d'individu que la science n' a pas dépassé, qui comprend et vit son époque. Il a l'avion, les transats, l'auto à son service, le sport pour sa santé, la maison pour son repos (...) Le Bois n'aurait jamais permis la TOUR EIFFEL. (...) ESTHETIQUE DU METAL. L'aluminium verni ; le duco ; la parkérisation ; le chromage offrent différents aspects du métal. Si nous allions ce métal aux cuirs des sièges ; aux dalles de marbre, verre, caoutchouc, des tables ; aux dallages du sol ; au ciment ; au végétaux, nous obtenons une gamme d'accord parfait, apportant de nouvelles sensations esthétiques. (...)»

« Wood or Metal ? » The Studio, avril 1929.

Arts décoratifs et design : Charlotte PERRIAND, une artiste moderne

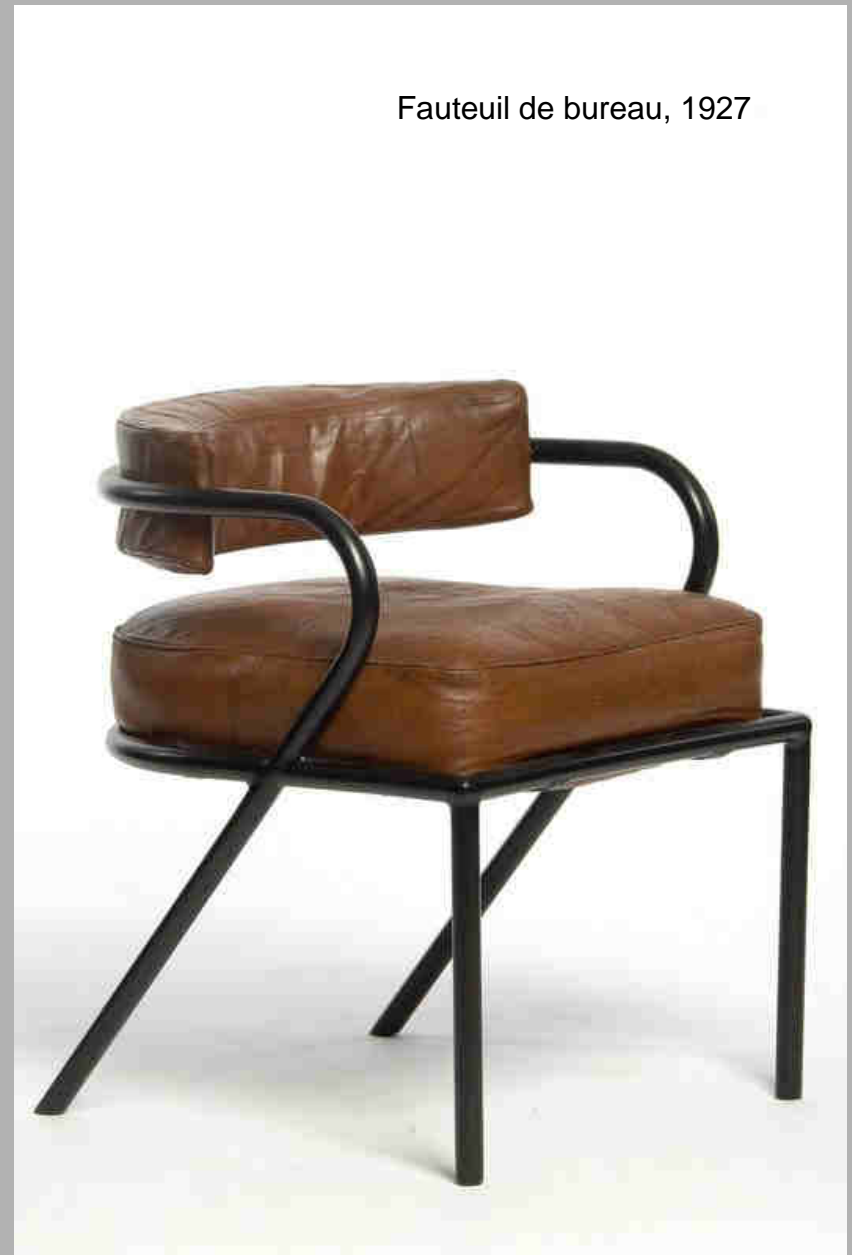
Mobilier moderne en France dans les années 1920-1930

René Herbst

Chaise, 1928



Fauteuil de bureau, 1927



Arts décoratifs et design : Charlotte PERRIAND, une artiste moderne

Mobilier moderne en France dans les années 1920-1930

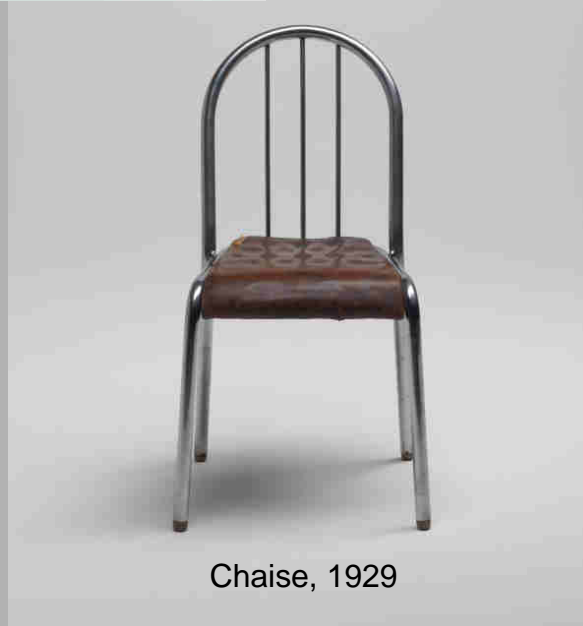
Robert Mallet-Stevens



Bureau pour R. Mallet Stevens (P. Chareau), 1927



Fauteuil, 1923-1925



Chaise, 1929

Arts décoratifs et design : Charlotte PERRIAND, une artiste moderne

Mobilier moderne en France dans les années 1920-1930

Eileen Gray. Table ajustable, 1927



Jean Prouvé. Chaise inclinable, 1924

