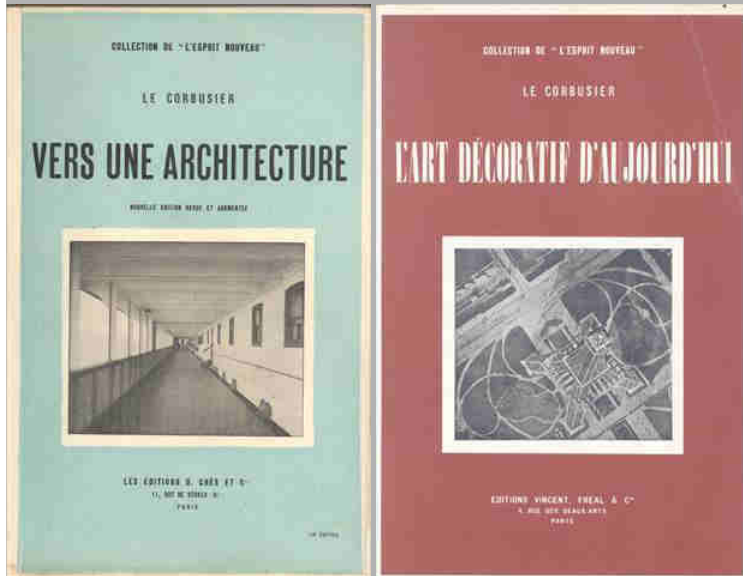


Le Corbusier – Perriand – Jeanneret

La rencontre, 1927



Vers une architecture, Collection de « L'Esprit Nouveau », 1923

L'art décoratif d'aujourd'hui, Collection de « L'Esprit Nouveau », 1925

Entretien 1 C. Perriand,
France culture, 13'30 à 18'

« L'architecture, c'est, avec des matériaux bruts, établir des rapports émouvants. L'architecture est au delà des choses utilitaires. L'architecture est chose de plastique. Esprit d'ordre, unité d'intention. Le sens des rapports ; l'architecture gère des quantités. La passion fait, des pierres inertes, un drame. »

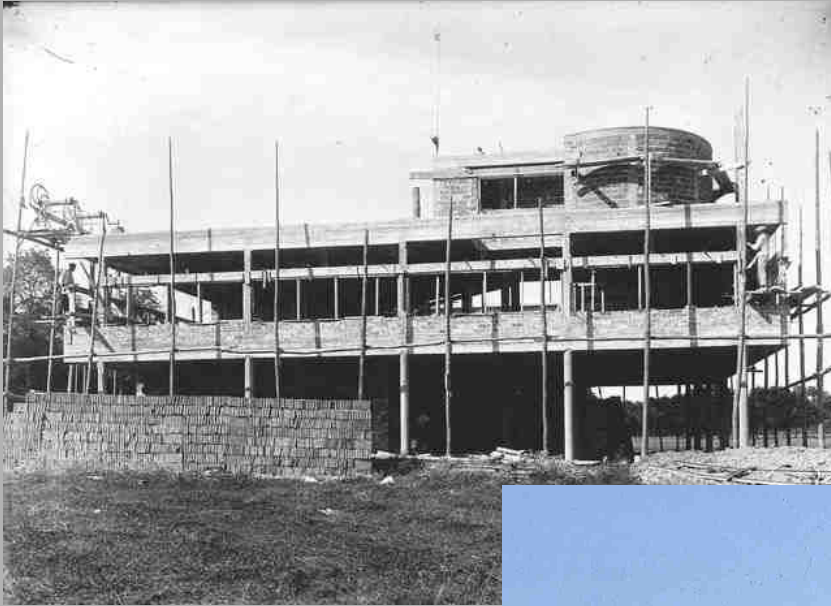
« Une grande époque vient de commencer », écrit Le Corbusier. « Il existe un esprit nouveau [...].

L'architecture a pour premier devoir, dans une époque de renouvellement, d'opérer la révision des valeurs, la révision des éléments constitutifs de la maison. La série est basée sur l'analyse et l'expérimentation. La grande industrie doit s'occuper du bâtiment et établir en série les éléments de la maison. Il faut créer l'état d'esprit de la série. L'état d'esprit de construire des maisons en série, L'état d'esprit d'habiter des maisons en série. L'état d'esprit de concevoir des maisons en série. Si l'on arrache de son cœur et de son esprit les concepts immobiles de la maison et qu'on envisage la question d'un point de vue critique et objectif, on arrivera à la maison-outil, maison en série, saine (et moralement aussi) et belle de l'esthétique des outils de travail qui accompagnent notre existence. »

Extrait de *Vers une architecture*, 1923

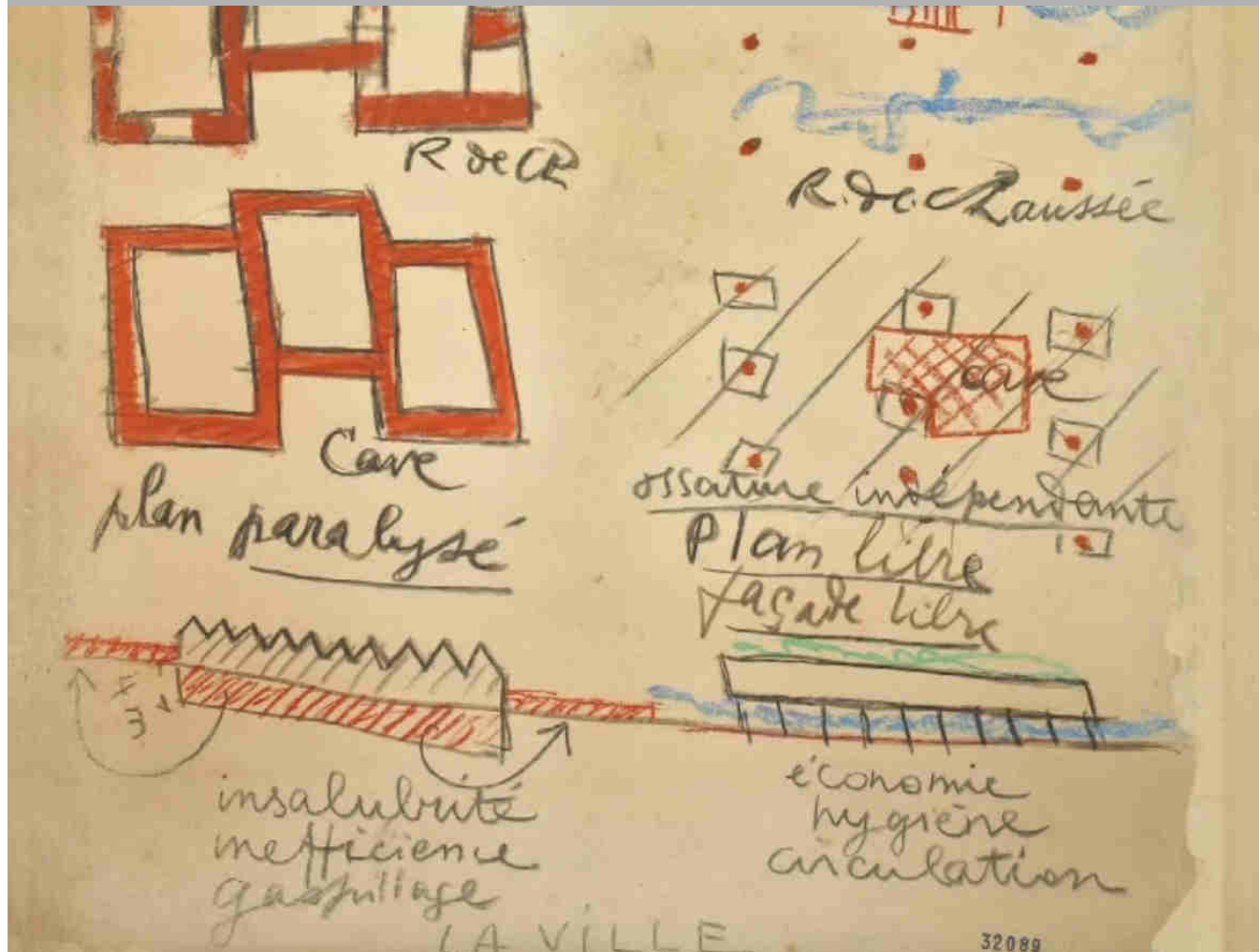
Le Corbusier – Perriand – Jeanneret

Les principes d'architecture de Le Corbusier : l'exemple de la villa Savoye, 1928-1931



Le Corbusier – Perriand – Jeanneret

Les principes d'architecture de Le Corbusier : l'exemple de la villa Savoye, 1928-1931



- Les 5 points de l'architecture moderne selon Le Corbusier
- La structure sur pilotis
 - Le toit-terrasse
 - Le plan libre
 - La façade libre
 - Les fenêtres en bandeau

[Présentation en vidéo de la structure de la villa Savoye](#)

Le Corbusier – Perriand – Jeanneret

Le travail au sein du cabinet Le Corbusier, 35 rue de Sèvres, Paris



[Entretien 2 C. Perriand,](#)
[France culture, 0' à 9'](#)



Le Corbusier – Perriand – Jeanneret

Les collaborations Le Corbusier – Charlotte Perriand – Pierre Jeanneret

1928 : création de mobilier

Chaise longue B306



Fauteuil pivotant (B302)



Fauteuil dossier basculant (B301)



Fauteuil Grand Confort



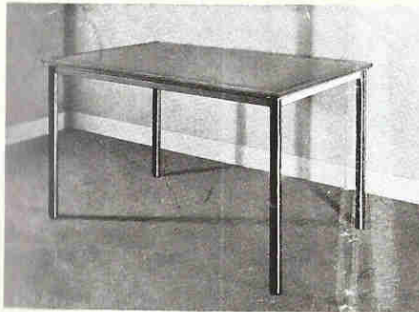
Table tube d'avion

Le Corbusier – Perriand – Jeanneret

Les collaborations Le Corbusier – Charlotte Perriand – Pierre Jeanneret

1928 : création de mobilier

Catalogue Thonet, 1931



B. 307
table.

**CES
MODÈLES
DE**

**LE CORBUSIER
P. JEANNERET
CH. PERRIAND**

**SONT
ÉDITÉS
EXCLUSIVEMENT
PAR**

THONET
PARIS
14-16, BOULEVARD POISSONNIÈRE



THONET
PARIS
14-16, BOULEVARD POISSONNIÈRE



B. 301
fauteuil
à
dossier
basculant



B. 302
fauteuil
tournant



B. 305
tabouret
de salle
de bain
reconverti
de tissu
éponge
inter-
changeable



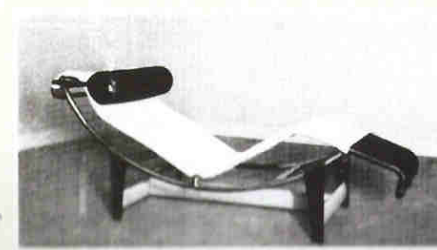
B. 303
tabouret
tournant



B. 304
chaise
tournante



B. 306
chaise longue
à position
variable

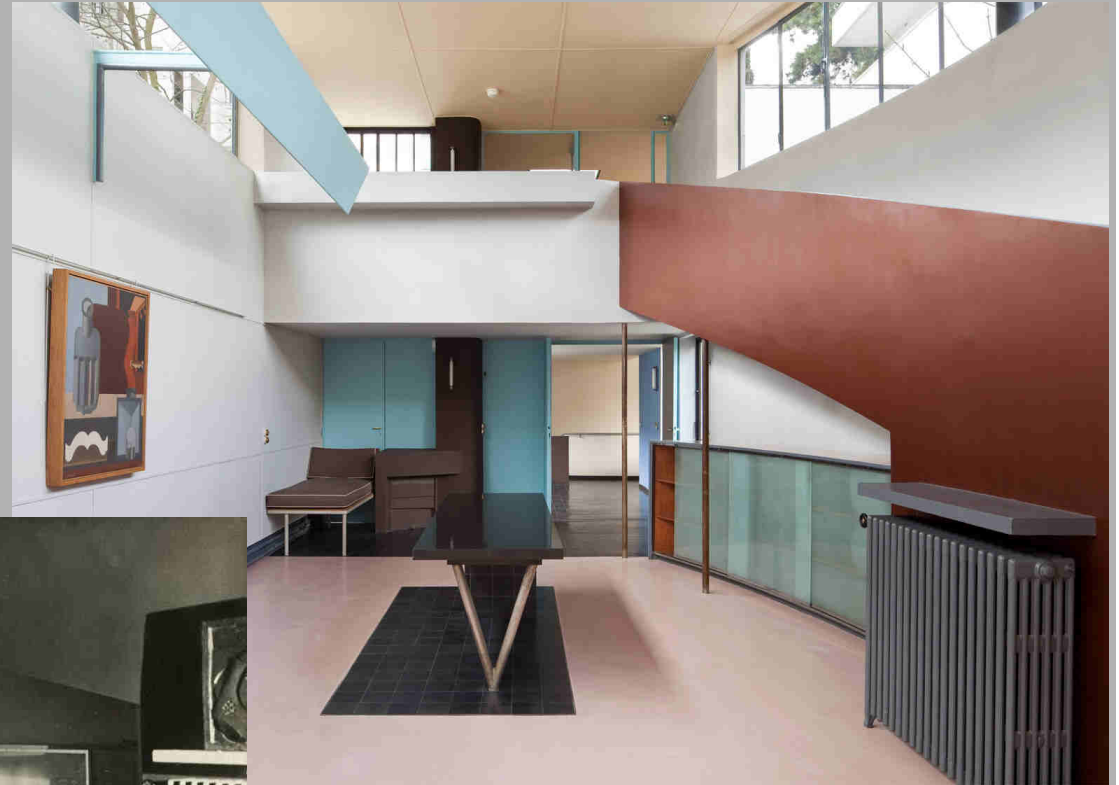


B. 308
chaise longue
à position
variable

Le Corbusier – Perriand – Jeanneret

Les collaborations Le Corbusier – Charlotte Perriand – Pierre Jeanneret

1928 : Villa La Roche



Le Corbusier – Perriand – Jeanneret

Les collaborations Le Corbusier – Charlotte Perriand – Pierre Jeanneret

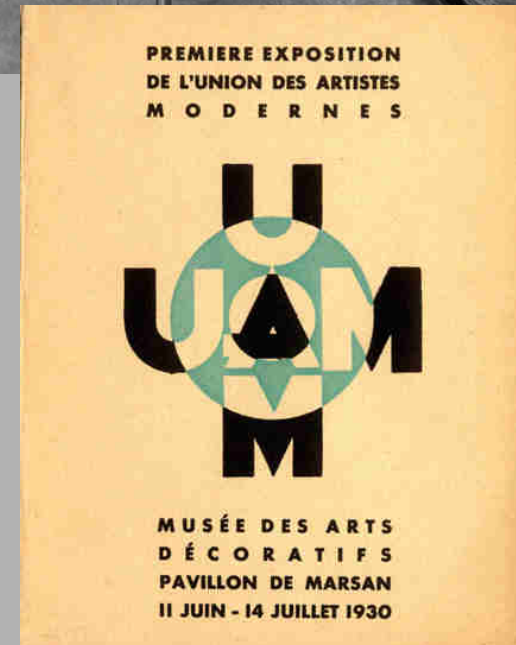
1929 : Villa Church



Le Corbusier – Perriand – Jeanneret

Les collaborations Le Corbusier – Charlotte Perriand – Pierre Jeanneret

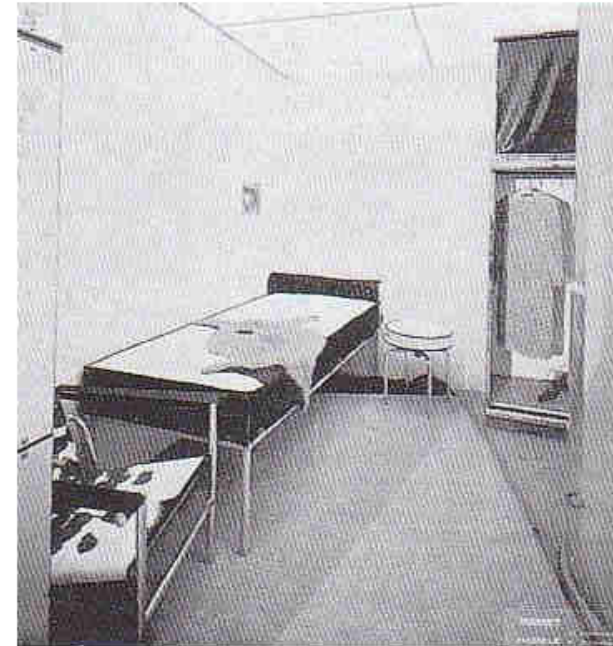
1929 : Exposition « L'équipement intérieur d'une habitation », salon d'automne, création de l'UAM (Union des Artistes Modernes)



Le Corbusier – Perriand – Jeanneret

Les collaborations Le Corbusier – Charlotte Perriand – Pierre Jeanneret

1930 : Aménagement du Pavillon suisse de la Cité Universitaire, recherche sur la cellule de 14m²



L'ÉLÉMENT BIOLOGIQUE :
LA CELLULE
DE 14 M² PAR HABITANT

(1930) — CONGRÈS DE BRUXELLES

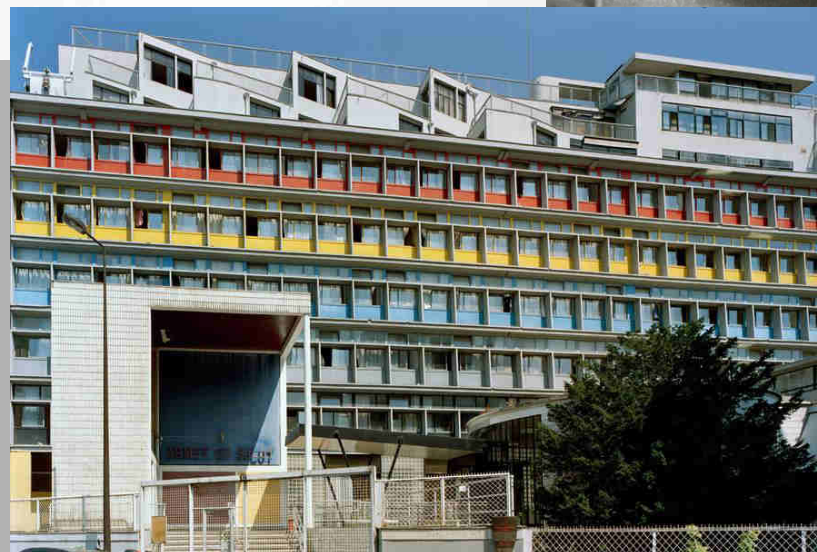
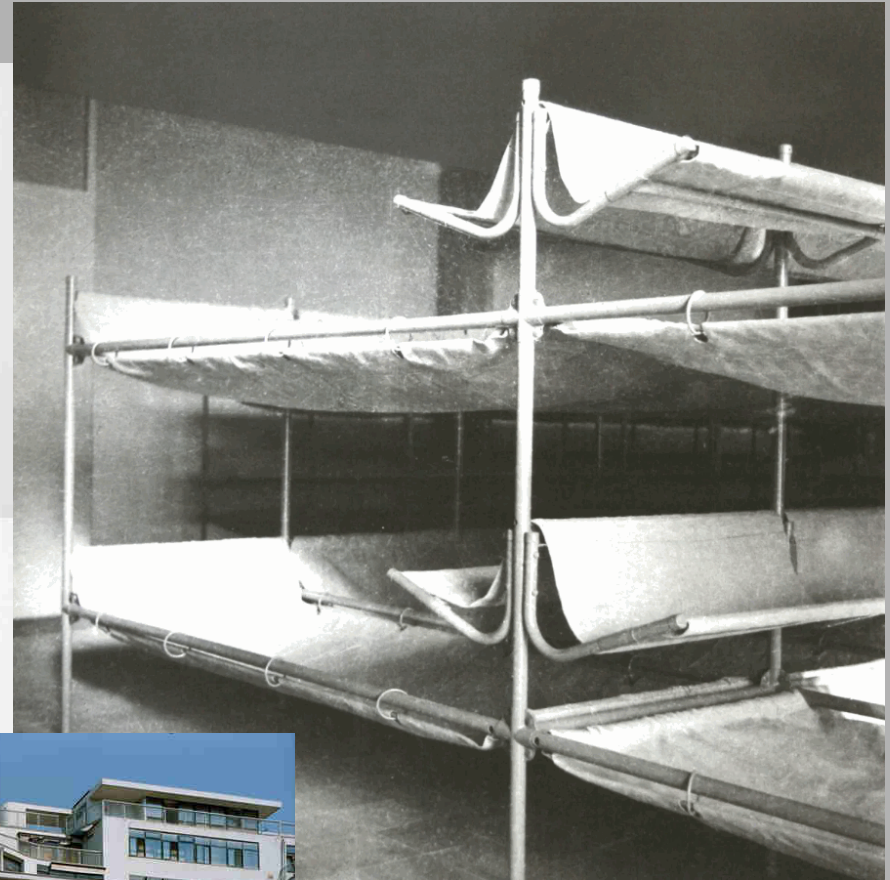
DÉDIÉ AUX « CONGRÈS INTERNATIONAUX D'ARCHITECTURE MODERNE »

L'ensemble des dessins relatifs à cette question a été publié dans « PLANS » 1931 : 1° logis pour célibataire ; 2° logis pour un couple ; 3° et 3 bis, idem ; 4° et 4 bis, un couple et 1 ou 2 enfants ; 5° un couple et 2, 3 ou 4 enfants ; 6° un couple et 3, 4, 5 ou 6 enfants ; 7° un couple et 5, 6, 7, 8, 9 ou 10 enfants. Ces travaux ont été faits en collaboration avec Charlotte Perriand.

Le Corbusier – Perriand – Jeanneret

Les collaborations Le Corbusier – Charlotte Perriand – Pierre Jeanneret

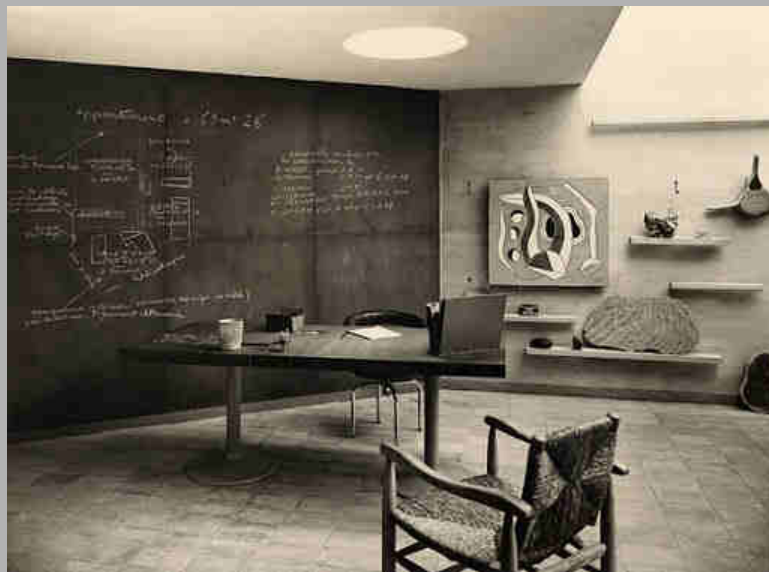
1932 : Aménagement du Refuge de l'Armée du Salut



Le Corbusier – Perriand – Jeanneret

Les collaborations Le Corbusier – Charlotte Perriand – Pierre Jeanneret

1935 : « La Chambre du Jeune Homme »

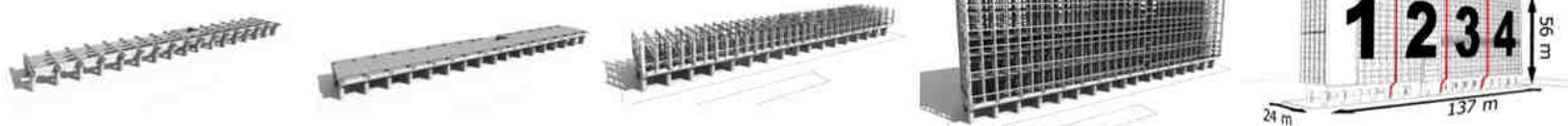


Le Corbusier – Perriand – Jeanneret

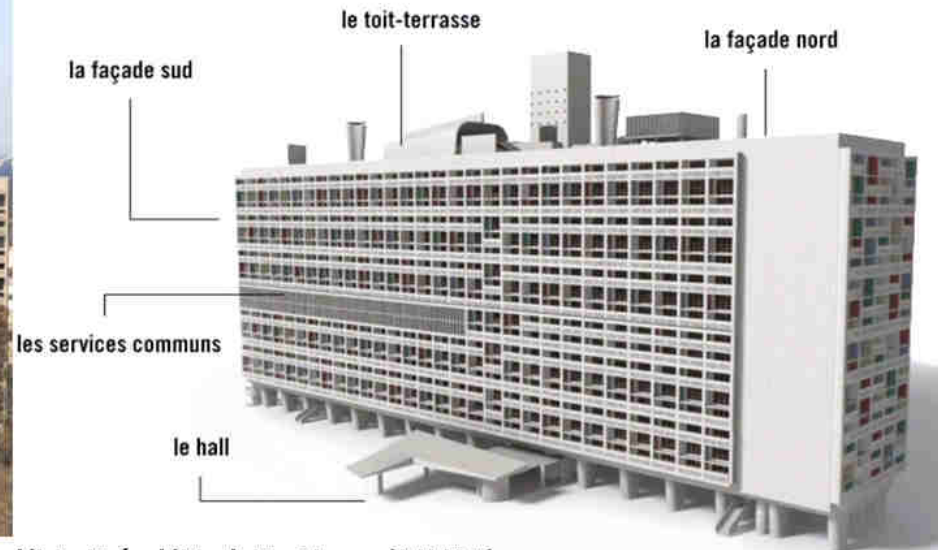
Les collaborations Le Corbusier – Charlotte Perriand – Pierre Jeanneret

1947-1952 : Aménagement de l'Unité d'Habitation à Marseille « La Cité Radieuse »

Les principes de constructions



Le Corbusier, L'Unité d'Habitation de Marseille ou « La Cité radieuse », 1945-1952



L'intérieur de l'Unité d'Habitation (UHM)



Le système de « casier à bouteilles »



Les appartements à double niveaux (duplex)



La salon avec loggia



La cuisine équipée



Les services communs

Le Corbusier – Perriand – Jeanneret

Les collaborations Le Corbusier – Charlotte Perriand – Pierre Jeanneret

1947-1952 : Aménagement de l'Unité d'Habitation à Marseille « La Cité Radieuse »



Le Corbusier – Perriand – Jeanneret

Les collaborations Le Corbusier – Charlotte Perriand – Pierre Jeanneret

1956-1959 : Le pavillon du Brésil, Cité universitaire, Paris

