

Objectifs :

- Se confronter à des œuvres (et non à des reproductions)
- Réaliser des photographies des œuvres en développant votre approche sensible de l'œuvre
- Relever les informations relatives à une œuvre

CONSIGNES

Votre travail consiste

Au musée

1. Rechercher des œuvres répondant aux critères demandés ;
2. prendre des photos de l'œuvre entière ET des détails de l'œuvre (lorsque c'est possible) ;
3. relever les informations présentant l'œuvre (voir le cartel que vous pouvez prendre en photo en guise de note)

Puis chez vous :

4. Réaliser un portfolio que vous consignerez dans votre compte PearlTrees > Charlotte Perriand > MAD

*Chaque photo devra :

- être numérotée selon l'ordre donné dans les consignes
- Identifiée à l'aide des cartels

*Répondez aux questions en les insérant dans votre portfolio en les numérotant Q1, Q2, ...

Listes des œuvres à photographier

Salle « Steph Simon, la galerie Rive gauche »

1. Bibliothèque Nuage
2. Une assise de Perriand
3. Un luminaire de Noguchi
4. Un Luminaire de Mouille

Salle « Jean Prouvé à la cité Universitaire d'Anthony »

5. Bibliothèque de Prouvé
6. Assise de Prouvé
- Q1. Quels sont les matériaux utilisés par Prouvé ? et pourquoi l'aménagement de cette chambre d'étudiant fait écho aux travaux de C. Perriand ?

Salle « A table avec Charlotte Perriand »

7. Chaise B 301
8. Chaise ombre
9. Bahut (détail)
10. Table (détail)
- Q2. Pourquoi d'après-vous la table en bois massif de Perriand est différente d'une table traditionnelle en bois massif ?
- 11a et b. La cuisine-Bar (au moins 2 détails de votre choix)
- Q3. Pourquoi la cuisine-Bar de Perriand libère la femme ?

Salle « S'asseoir, la bibliothèque du siège »

- 12 et 13. Trouvez 2 assises qui se rapprochent des travaux de Perriand, justifiez votre choix pour chaque assise

Autres salles

- Q4. Pourquoi la salle « L'avènement des plastiques » fait-elle écho au travail de Perriand ?
- Q5. Pourquoi la salle « Formes élémentaires fait-elle écho au travail de Perriand ?

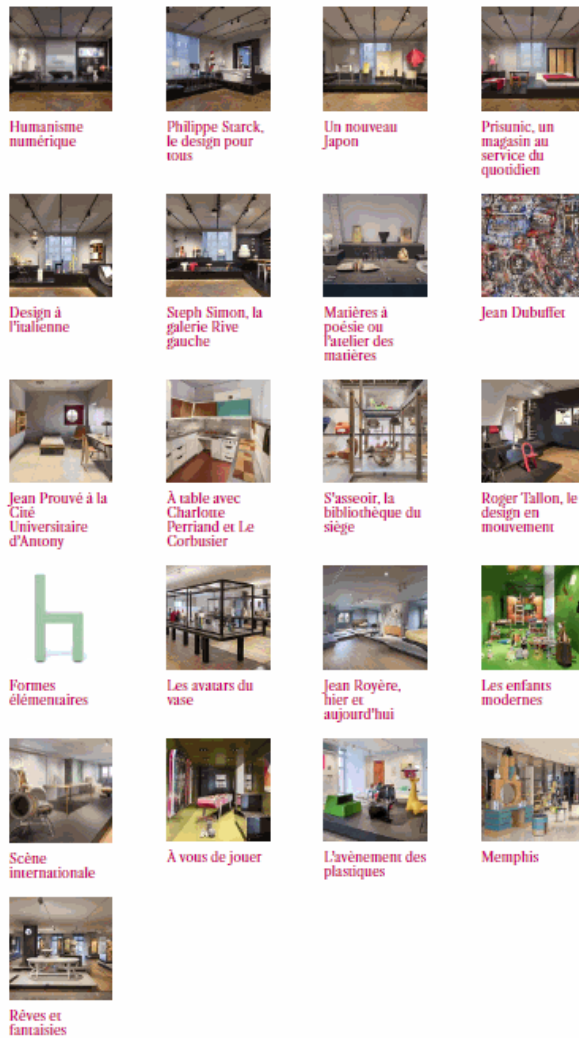
Salle « L'art déco : modernité et tradition » (Niveau 4)

14. Chaise de Herbst
15. Chaise de Perriand
16. Travail de Mallet-Stevens
17. Travail d'Eileen Gray

L'essentiel de votre travail est à réaliser dans les salles 5 à 9 « moderne et contemporain ».

MAD Musée Musée des Arts Décoratifs Parcours

MODERNE ET CONTEMPORAIN



Vous devrez également vous rendre dans les salles art déco « L'art déco : Modernité et tradition » si celle-ci est ouverte



Code pour accéder au plan interactif du musée

