

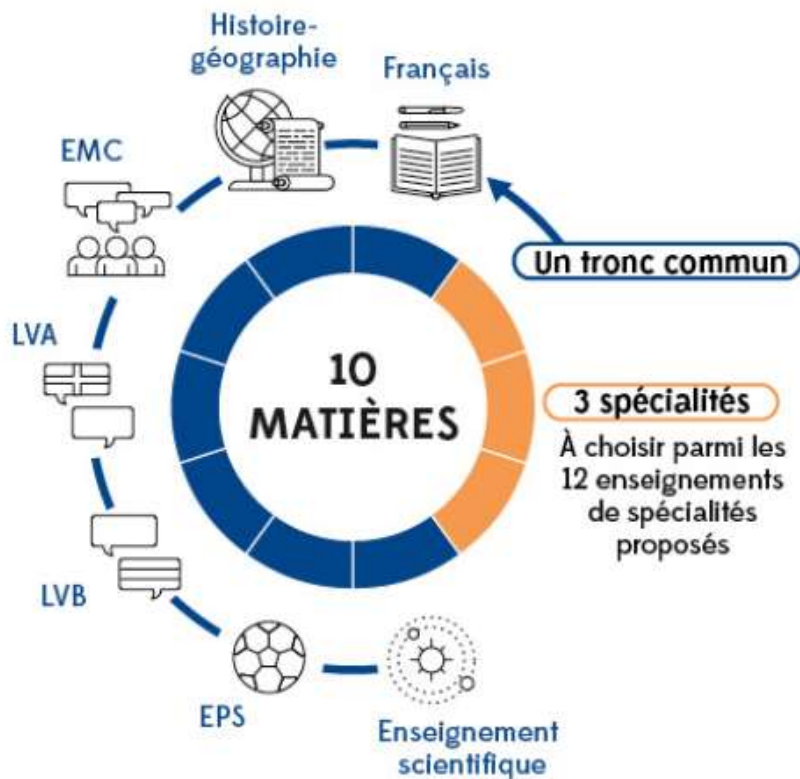


L'année de première

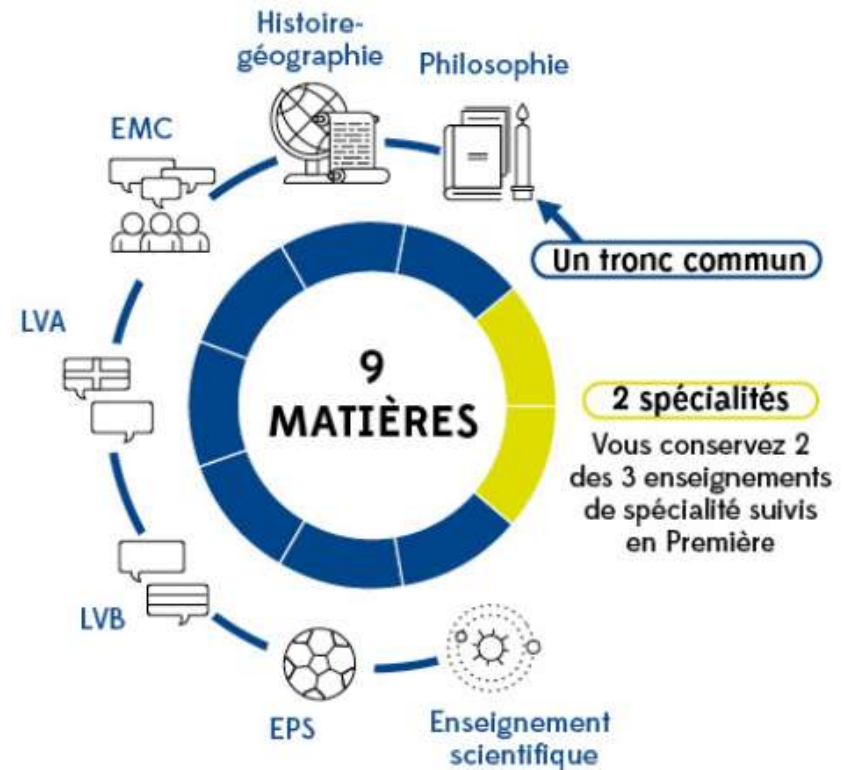
Contrôle continu, épreuves, calendrier

DÈS LA PREMIÈRE, VERS LE BAC

Vos disciplines de Première

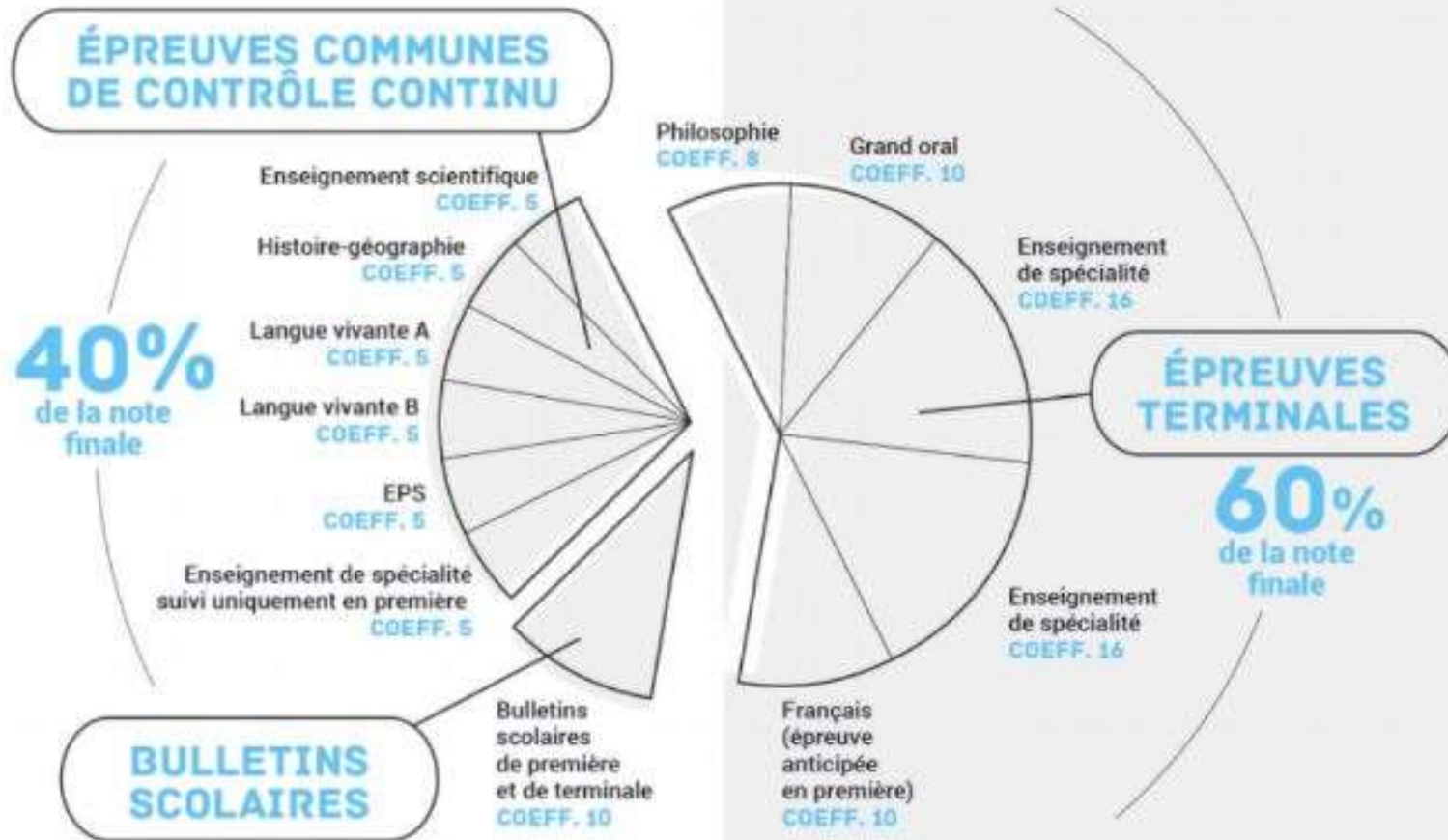


Vos disciplines de Terminale

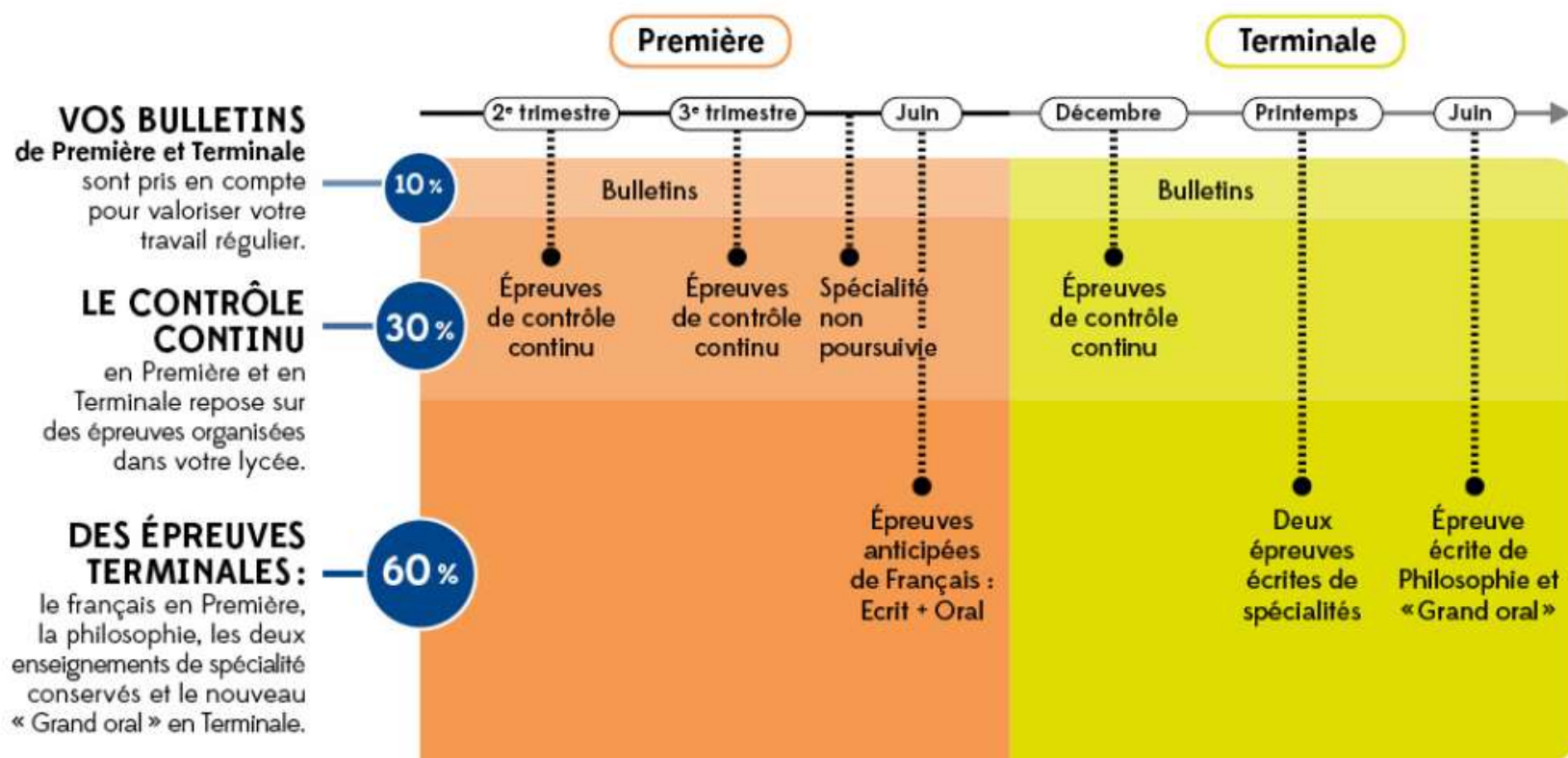


Vous pouvez ajouter à vos 9 matières un ou deux enseignements optionnels

LES ÉPREUVES DU NOUVEAU BACCALAURÉAT GÉNÉRAL



Votre note finale du nouveau Bac : 10% + 30% + 60%



Les épreuves de contrôle continu en Première

Ce sont des devoirs ou exercices sur table. Les sujets sont issus d'une banque nationale. Les copies sont anonymes et corrigées par d'autres professeurs que les vôtres.

Quelles matières ?

Histoire-géographie, Langue vivante A, Langue vivante B, l'enseignement scientifique et l'enseignement de spécialité qui ne sera pas poursuivi en Terminale.

Quel calendrier ?

Deux périodes possibles pour le tronc commun, par exemple, janvier et avril. Le nouvel enseignement scientifique et l'enseignement de spécialité non poursuivi seront évalués en fin de Première.



Épreuves communes de contrôle continu

- Durée des épreuves : **2h** *
- Dates fixées par l'établissement
- Sujets choisis par l'établissement dans la banque nationale de sujets
- Évaluations par d'autres professeurs que les vôtres

* Sauf : LVA et LVB

Première

SEPT.	OCT.	NOV.	DÉC.	JANV.	FÉV.	MARS	AVRIL	MAI	JUIN
				← Histoire-géographie →			← Histoire-géographie →		
				← LVA et LVB →			← LVA et LVB →		
							← Enseignement scientifique →		
							← 1 enseignement de spécialité suivi uniquement en 1 ^{re} →		

L'EC1 de langues vivantes

- **Compréhension de l'oral**
- Durée : 20 minutes (temps d'écoute non compris).
- Niveaux visés : B1 pour la langue A ; A2-B1 pour la langue B
- La compréhension de l'oral est évaluée à partir d'un document audio ou vidéo dont la durée n'excède pas 1 minute 30. Le document est écouté trois fois, les écoutes étant espacées d'une minute. Durant les écoutes, les candidats peuvent prendre des notes. Le titre du document et, éventuellement, les noms propres, sont fournis aux candidats.
- À l'issue de la troisième écoute, les candidats disposent de 20 minutes pour rendre compte du document oral, en français, de manière libre ou guidée.
- **Notation** La note globale est sur 20, à partir des fiches d'évaluation et notation.

L'EC2 de langues vivantes

- **Compréhension de l'écrit - Expression écrite**
- Durée : 1 heure 30 minutes
- Niveaux visés : B1-B2 pour la langue A ; A2-B1 pour la langue B
- L'évaluation est composée de deux parties.
- - La compréhension de l'écrit est évaluée à partir d'un ou deux documents. Les candidats en rendent compte **en français** ou en langue cible, selon la consigne indiquée, de manière libre ou guidée.
- - Le sujet d'expression écrite, à traiter **en langue cible**, se fonde sur une ou deux questions, en lien avec la thématique générale du document support de l'évaluation de la compréhension de l'écrit. Le sujet peut prendre appui sur un document iconographique.
- **Notation**
- La note globale est sur 20. Chaque partie est évaluée sur 10 points, à partir des fiches d'évaluation et de notation.

LES EVALUATIONS COMMUNES EN PREMIERE

CONTROLE CONTINU

1er TRIMESTRE

EC1 (fin janvier 2021)

Durée : 20min

Niveau visé : B1 (LVA)
A2/B1 (LVB)

Compréhension de l'oral

Document audio ou video 1min30
3 écoutes espacées par 1 min de pause

Prise de notes

Le titre du doc figure dans le sujet

Compte-rendu en français
(libre ou guidé) 20 min

2ème TRIMESTRE

EC2 (avril/mai 2021)

Durée : 1h30

Niveau visé : B1-B2 (LVA)
A2/B1 (LVB)

Compréhension de l'écrit

1 ou 2 textes

à traiter **en anglais**,
de manière libre ou guidée

10 points

3ème TRIMESTRE

Expression écrite

en anglais

1 ou 2 questions en lien avec la thématique générale du document de la CE

10 points

L'EVALUATION COMMUNE 3 (EC3)

CONTROLE CONTINUU -TERMINALE

1er TRIMESTRE

2ème TRIMESTRE

3ème
TRIMESTRE

Niveau visé : B2 (LVA) B1 (LVB)

1er temps

Durée : 1h30

2ème temps

Durée : 10 min

Temps de preparation : 10 min

Compréhension de l'oral

Document audio ou video 1min30

3 écoutes espacées par 1 min de pause

Prise de notes

Le titre du doc figure dans le sujet

Compte-rendu en français (libre ou guidé) 5 points

Compréhension de l'écrit

1 ou 2 textes

à traiter **en français** (libre ou guidé)

Une question sur la compréhension de l'ensemble du dossier

5 points

Expression écrite

1 ou 2 questions en lien avec la thématique générale des documents de la CO et de la CE

en anglais

5 points

Expression orale

Choix entre 3 axes culturels puis entre:

- 2 docs icono ou
- 2 citations ou
- 1 doc icono et 1 citation
- Explication du choix du doc par rapport à l'axe en 5 min
- Questions plus générales sur le travail réalisé sur l'axe choisi 5 points

L'EC1 et l'EC2 d'Histoire-Géographie

- ▶ Durée : 2 heures
- ▶ **1re partie : réponse à une question problématisée**
- ▶ Il s'agit d'une réponse rédigée et construite. Le candidat doit montrer qu'il a acquis des capacités d'analyse, qu'il maîtrise des connaissances, sait les sélectionner et les organiser de manière à répondre à la problématique de la question.
- ▶ L'intitulé de la question suggère des éléments de construction de la réponse.
- ▶ **2e partie : analyse de document(s) ou réalisation d'une production graphique**
- ▶ L'analyse de document(s) est accompagnée d'une consigne suggérant une problématique et des éléments de construction de l'analyse. Le ou les document(s), en histoire comme en géographie, comporte(nt) un titre et, si nécessaire, un nombre limité de notes explicatives.
- ▶ Lorsque la production graphique est un croquis, ce croquis est réalisé à partir d'un texte élaboré pour l'exercice qui présente une situation géographique. Un fond de carte est fourni.

L'EC d'Enseignement Scientifique

- Durée de l'évaluation : 2 heures
- Les évaluations communes pour l'enseignement scientifique sont des évaluations écrites constituées de **deux exercices interdisciplinaires**. Chaque exercice présente une cohérence thématique et porte sur un ou deux thèmes du programme. Le sujet évalue les compétences suivantes : exploiter des documents; organiser, effectuer et contrôler des calculs; rédiger une argumentation scientifique. Chaque exercice évalue plus particulièrement une ou deux de ces compétences. Toute formulation des questions est envisageable : de la question ouverte jusqu'au questionnaire à choix multiples. Chaque sujet précise si l'usage de la calculatrice, dans les conditions précisées par les textes en vigueur, est autorisé.
- En classe de première, l'évaluation porte sur trois des quatre thèmes du programme tels que travaillés durant la classe de première, en dehors du projet expérimental et numérique.

La spécialité non reconduite – LLCER anglais

► Évaluation orale

- Durée : 20 minutes (sans préparation)
- L'évaluation consiste en un **oral de 20 minutes** qui s'appuie sur un **dossier personnel** présenté par le candidat et visé par son professeur de l'année de première.
- Le candidat remet un exemplaire de son dossier à l'examineur au début de sa prise de parole et en conserve un qu'il utilise selon ses besoins durant l'évaluation.
- Le candidat présente son dossier dans la langue cible pendant 10 minutes au plus pour en justifier les choix et en exprimer la logique interne, puis interagit avec l'examineur dans la langue cible pendant 10 minutes.
- Le dossier est composé de **trois à cinq documents** textuels et /ou iconographiques (étudiés ou non en classe) dont le fil conducteur se rattache à l'une des deux thématiques du programme de première.