



 early makers  
since 1872

**em**  
**lyon**  
business  
school

# Programme Global BBA







**Apprendre ici,  
s'accomplir maintenant**

Par des rencontres, des échanges,  
les autres qui nous enrichissent.

**Explorer ici, façonner maintenant**

Par des projets, des expériences,  
des tentatives qui ouvrent des voies.

**Évoluer ici, changer maintenant**

Par un déplacement du regard,  
des engagements, des actions  
qui font bouger les lignes.

**Transmettre ici, révéler maintenant**

Par des apprentissages, des expérimentations,  
des vocations qui se dévoilent.

**Éveiller ici, créer maintenant**

Grâce à des générations éclairées  
qui répondent aux défis du monde.

**Ici et maintenant.**

**em  
lyon  
business  
school**



**Isabelle HUAULT**  
Présidente du Directoire et Directrice Générale



Dans un monde de complexité et d'incertitude, la mission d'emlyon business school est de former et d'accompagner tout au long de leur vie des personnes éclairées qui transforment les organisations avec efficacité pour une société plus juste, solidaire et respectueuse de la planète.

Dans cette perspective, le Global BBA d'emlyon business school vise à développer la réflexivité, la pensée critique et la créativité des étudiantes et des étudiants par le pluralisme et l'interconnexion des savoirs. Il nourrit leur esprit d'entreprendre et leur engagement par une pédagogie fondée sur l'expérience et l'expérimentation, et permet à chacune et chacun de se découvrir pour se projeter sur des horizons professionnels ouverts et construire son employabilité. Pour cela, le programme est structuré autour des trois axes stratégiques de l'École.


#### **S'engager pour transformer**

L'engagement social et environnemental constitue le fil conducteur de toutes les activités de l'école et fait écho à notre statut de société à mission. Nous déclinons les principes de responsabilité sociale dans nos enseignements, la recherche, l'entrepreneuriat... emlyon garantit ainsi la montée en compétences des étudiantes et des étudiants du Global BBA pour relever les défis sociaux et environnementaux.

#### **Vivre le monde**

A emlyon, les étudiantes et les étudiants vivent une expérience internationale unique grâce à une mobilité internationale de 1 à 3 ans, à travers nos campus à l'étranger et notre réseau de plus de 190 universités partenaires, grâce à une forte internationalisation du corps enseignant et au puissant réseau d'alumni implanté dans 130 pays.

#### **Hybrider pour comprendre**

Empreinte d'une culture de l'exigence depuis 150 ans, emlyon inspire aujourd'hui la conversation scientifique mondiale grâce à l'excellence académique de sa Faculté. L'hybridation, puissant facteur d'ouverture et de créativité, est au coeur du projet académique du Global BBA, dans un constant tissage entre les disciplines, entre l'enseignement et la recherche, entre les milieux académiques et socio-économiques. 

**Martine FERRY**  
Directrice du Global BBA



**Démarrer des études supérieures c'est plonger dans un grand bain !**


Commencer avec le Global BBA d'emlyon, c'est bâtir un projet professionnel adaptable, transférable, à forte dimension digitale et internationale. Alors, bienvenue chez vous !

Le programme pédagogique de ces quatre années est construit avec un fil conducteur qui vous permettra d'acquérir des compétences, tant professionnelles que personnelles. Grâce à la progression académique des enseignements, aux rencontres, et aux travaux en équipe, votre posture professionnelle se consolidera au fil du temps. Vous construirez votre avenir lors d'explorations, de gestion de projets complexes, sur des secteurs d'activités variés et, bien sûr, dans un environnement multiculturel.

Plusieurs modalités pédagogiques sont déployées pour développer toutes ces compétences : cours théoriques, projets de groupe sur des cas réels, business games, missions conseil aux entreprises et des stages à l'étranger, tout cela vous fera évoluer professionnellement.

Cette solide formation est encadrée par les équipes emlyon qui vous accompagneront tout au long de ces quatre années ; si votre choix est d'intégrer le monde du travail, en France ou à l'étranger, à l'issue de votre Global BBA vous aurez tout en main pour donner vie à vos rêves car le taux d'employabilité est de 80,2% dans les trois mois suivants la fin du cursus. Vous pourrez aussi poursuivre vos études et rejoindre le Master de votre choix.

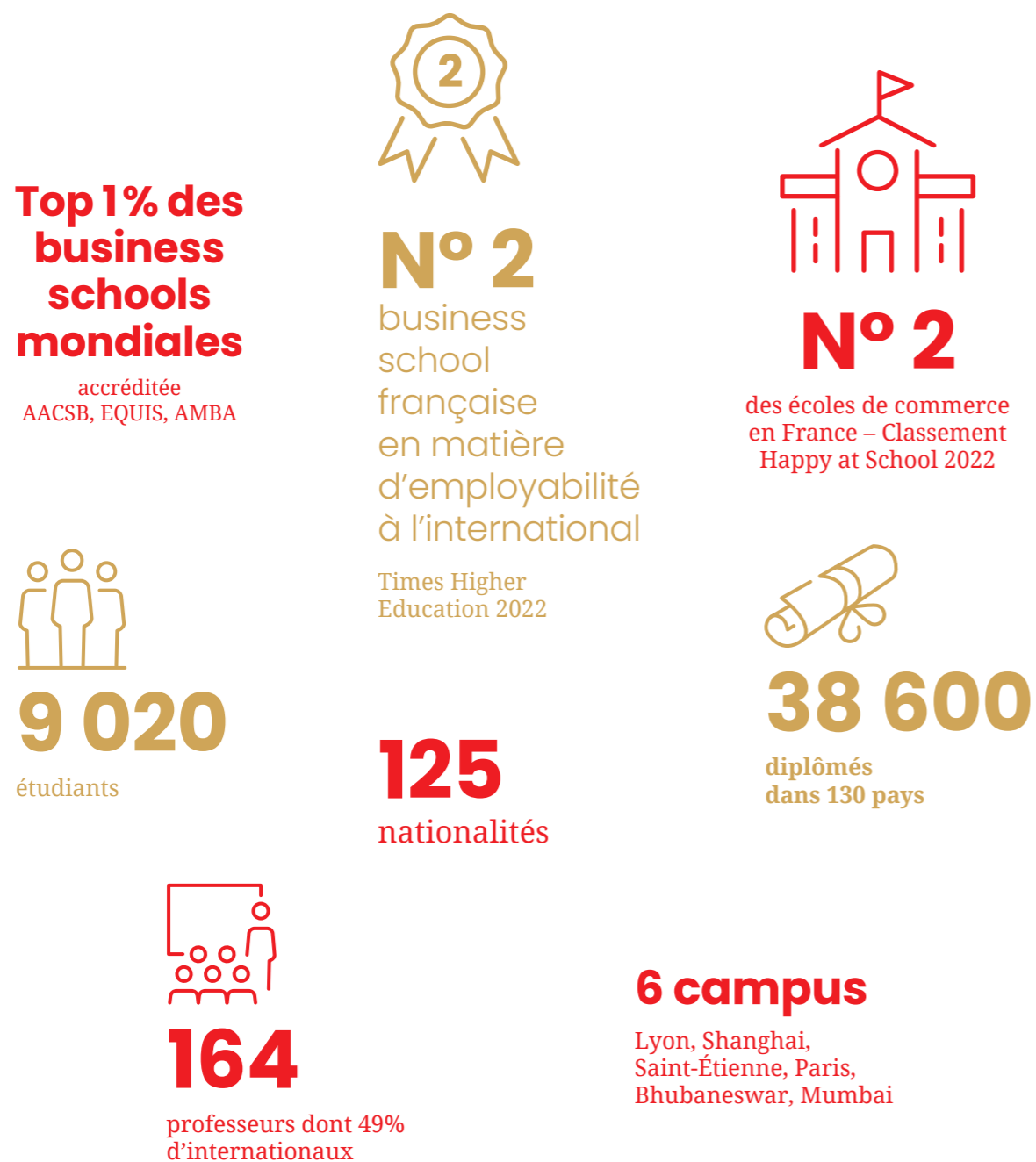
Au fur et à mesure des années de votre Global BBA, vous passerez du stade d'explorateur humaniste à start-upper engagé, de globe-trotter responsable... à jeune professionnel plein d'avenir ! Bref, vous allez grandir et évoluer avec dans vos mains une boîte à outils tant digitale que managériale qui fera de vous un professionnel agile : votre parcours en Global BBA va vous inspirer !

Bonne chance et à bientôt ! 



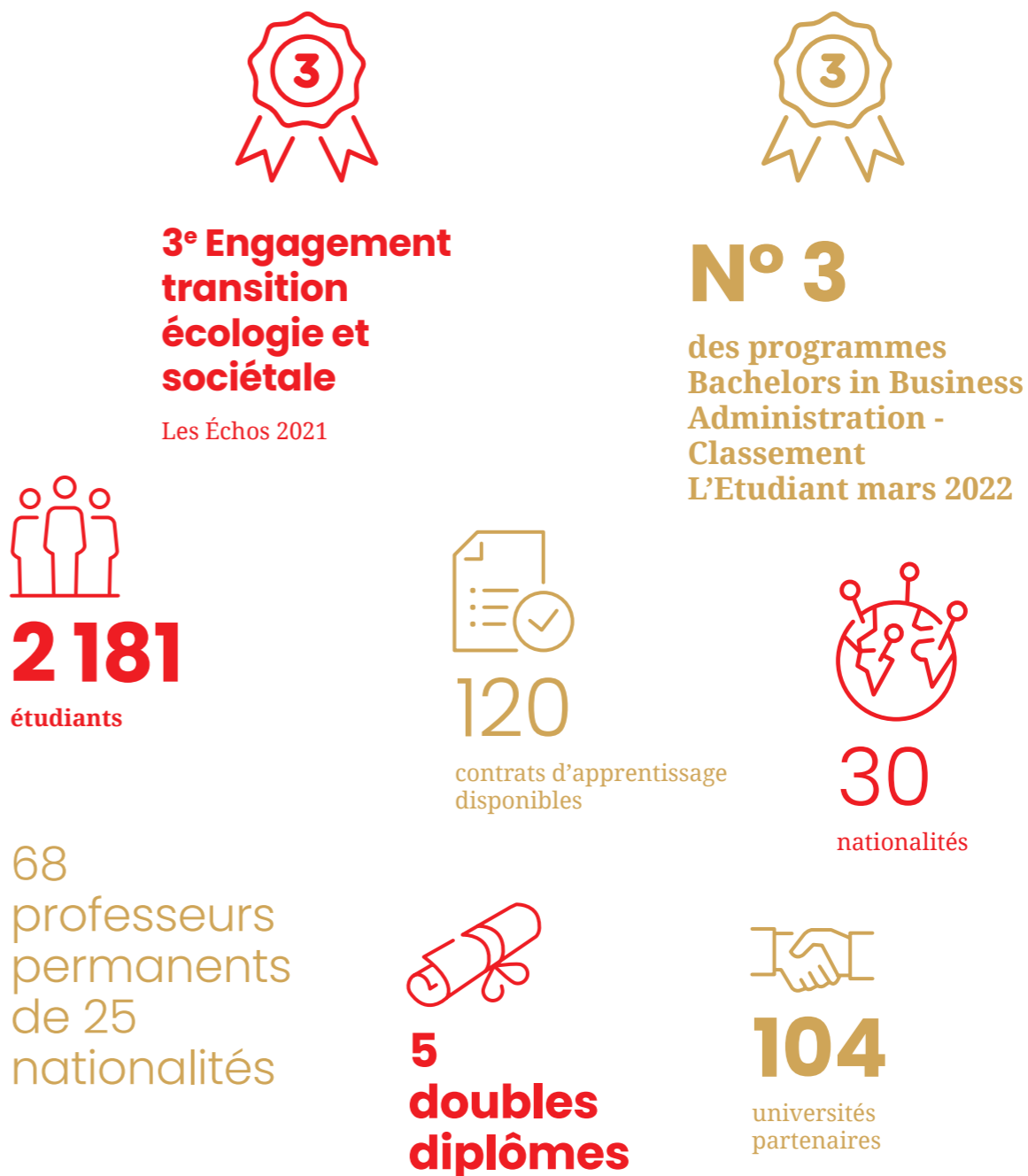
## emlyon business school : « Faire pour apprendre et apprendre pour faire »

Points clés **emlyon** business school



## Global BBA : Une pédagogie par l'action pour construire le monde de demain

Points clés du programme







# Le Global BBA Programme post-bac en 4 ans conférant le Grade de Licence

Le Global BBA d'**emlyon** business school est une formation en **management international** fondée sur l'action, la réalisation de projets, l'expérimentation, l'immersion internationale, la créativité et l'innovation.

Il permet une insertion professionnelle optimale dès la diplomation et l'accès aux meilleurs programmes de niveau Master dans le monde.



## Pour quels profils ?

Créatifs | Curieux | Globe-trotters | Ambitieux | Studieux | Innovateurs



- Bacheliers et bacheliers de bon niveau académique.
- Candidates et candidats titulaires d'un diplôme étranger.
- Etudiantes et étudiants ayant commencé un parcours dans l'enseignement supérieur (Bac+1/2/3), qui souhaitent obtenir des compétences solides en management international.
- Toutes celles et ceux qui sont engagés dans une activité sportive, culturelle, artistique ou entrepreneuriale impliquante et qui souhaitent se former en parallèle au management international. Le parcours « Talents » leur est dédié.

## À l'issue du Global BBA, vous saurez :

- + Conduire des projets complexes
- + Contribuer au pilotage responsable de la performance économique
- + Développer de nouveaux marchés à l'international
- + Utiliser les technologies numériques au service de la création de valeur
- + Communiquer avec impact vis-à-vis de tous types d'interlocuteurs

## Les points forts du programme :

- + La gestion de projets impactants
- + De nombreux stages
- + Un encadrement personnalisé
- + L'innovation et l'esprit d'entreprendre
- + La maîtrise des technologies digitales
- + L'engagement social et environnemental au cœur des apprentissages
- + Une internationalisation du parcours importante
- + Le réseau d'entreprises partenaires
- + Une communauté alumni solidaire

 En plus de son ouverture sur le monde et son côté professionnalisant, le Global BBA offre de nombreux cours très enrichissants avec des professeurs permanents mais aussi des intervenants issus du monde de l'entreprise. Les nombreux travaux de groupes nous permettent de mieux nous connaître et de développer nos compétences managériales ainsi que notre autonomie. La vie associative est également très importante ! J'ai eu la chance de pouvoir intégrer la Junior Consulting pour une année forte en émotions et en rencontres. À **emlyon** business school, nous sommes toujours poussés à repousser nos limites, à sortir de notre zone de confort, pour créer le monde de demain ! 

Charlène - Étudiante







# Trois parcours possibles

11  
 Votre cursus

## Parcours bilingue

2 ans en français et  
2 ans en anglais

Votre niveau d'anglais n'est pas encore optimal ? Débutez votre formation sur le campus de Saint-Étienne où vous suivrez de nombreux cours d'anglais pour accélérer votre maîtrise de la langue. Dès la troisième année, votre parcours bascule en 100 % anglais. Si votre niveau d'anglais le permet, vous pourrez rejoindre le parcours anglophone dès la deuxième année.

## Parcours anglophone

4 ans en anglais

Vous parlez couramment l'anglais ? Débutez votre formation sur le campus de Lyon-Écully aux côtés d'étudiants internationaux en provenance du monde entier. Cours, projets, dissertation, soutenance... Absolument tout est en anglais. Si vous éprouvez des difficultés durant votre parcours, vous intégrerez le parcours bilingue pour renforcer votre niveau.

## Parcours Talents

Modulable selon vos activités

Vous avez besoin de moduler le rythme de votre formation ? Le Parcours Talents est spécialement conçu pour vous.

Sportif de haut niveau, artiste, musicien, entrepreneur ou jeune actif, vous étudiez à distance grâce à des contenus asynchrones disponibles en permanence et des sessions live hebdomadaires avec nos professeurs et ce, durant les deux premières années du Global BBA. Trois sessions de regroupement sont réalisées chaque année, elles vous permettent de rencontrer des professionnels et de nouer des relations fortes avec les autres étudiantes et étudiants.

Langue d'enseignement en A1 et A2 : français ou anglais Quel que soit le campus, les cours sont intégralement enseignés en anglais en A3 et A4							
<b>A1</b> Explorateur humaniste	S1	Gestion d'entreprise   enquête terrain   management de projet					
	S2	Cours fondamentaux   business game   stage de 2 à 4 mois   projet mission					
<b>A2</b> Start-upper engagé	S3	Cours fondamentaux   prototypage et compétences digitales   projet de création d'entreprise					
	S4	Pilotage de la performance commerciale et financière   stage d'application de 4 à 6 mois					
<b>A3</b> Globe-trotter responsable	S5	Échange académique ou cours campus emlyon business school	ou	Stage de 5 à 6 mois	ou	double diplôme en 2 ans	
	S6	Stage de 5 à 6 mois		Échange académique ou cours campus emlyon business school			
<b>A4</b> Jeune professionnel plein d'avenir	S7	Cours   choix de majeure	ou	Parcours en alternance (cours / entreprise) et choix de majeure	ou		double diplôme en 1 an
	S8	Stage de 6 mois					
<b>Mémoire de fin d'études</b>							

Le Parcours Talents est construit par le participant et son tuteur en fonction des obligations de son activité.



# Les spécificités du Global BBA

## Maîtrisez la conduite de projets impactants

8 grands projets ponctuent votre parcours. Vous apprendrez les méthodes rigoureuses de la gestion de projet en mode agile et collaboratif, encadré par des professeurs experts. Vos projets ont un impact immédiat sur une entreprise, une organisation ou une association de la région.

### ☉ Enquête terrain

Une entreprise sollicite votre aide pour résoudre un problème réel qu'elle rencontre. Vous enquêtez sur le terrain, imaginez des solutions créatives et adaptées, puis présentez vos recommandations de manière professionnelle.

### ☉ Projet Mission

Vous vous mettez au service d'une association de la région pour proposer de nouvelles actions afin d'augmenter son impact. Associations à caractère humanitaire, social, éducatif ou sportif, tous nos partenaires vous attendent avec impatience.

### ☉ RECAPSS

Avec nos enseignants-chercheurs, vous réalisez une étude en sciences sociales afin de maîtriser les méthodes de recherche scientifiques et répondre à des questions concrètes de société. Les thèmes de recherche sont variés : éthique au travail, religions, crise économique, géopolitique, responsabilité des entreprises, etc.

### ☉ 3 business games

Ça y est, vous êtes au comité de direction d'une entreprise. Définissez votre stratégie et pilotez votre organisation. Vous apprenez l'art de la prise de décision avec des cas fictifs de plus en plus complexes au fil des années.



### ☉ Projet de création d'entreprise

La marque de fabrique d'emlyon : vous apprenez à créer une entreprise de A à Z avec nos spécialistes. Si l'aventure vous plaît, vous pourrez poursuivre au sein de notre incubateur.

### ☉ Business Challenge

Vous devenez consultant pour un dirigeant d'entreprise. Votre mission sera de challenger sa proposition de valeur, voire l'intégralité de son modèle économique.

**Confiance en soi, responsabilité, professionnalisme, innovation sont au rendez-vous à chaque étape.**



### Exemples d'enquêtes terrain réalisées en première année :

- **Musée du Louvre**  
Enquête terrain sur les attentes et le niveau de satisfaction des touristes chinois dans le but d'améliorer leur expérience client.
- **Chaîne de restauration**  
Étude d'évaluation de la satisfaction client lors des commandes par téléphone et de la qualité de l'accueil dans les restaurants.
- **Producteur de vin libanais**  
Étude de marché sur l'opportunité et la façon de lancer un de leurs produits typiques, une liqueur anisée, sur le marché chinois.

## Multipliez les expériences multiculturelles

Avec plus de 30% d'étudiants internationaux et trente nationalités présentes sur les campus dès la première année, vous vivrez des expériences multiculturelles intenses dans vos travaux de groupe et dans votre vie étudiante au quotidien.

Vos professeurs sont de différentes nationalités, issus de différents systèmes éducatifs et environnements professionnels. Ils vous font partager ces regards multiples sur les réalités économiques et managériales.

**Deux expériences internationales au minimum** sont requises dans votre scolarité : stages, échanges académiques internationaux, ou double diplôme international.

Grâce aux parcours proposés, certains étudiants cumulent **jusqu'à cinq semestres académiques à l'étranger.**

Avec **plus de 100 universités partenaires**, une grande partie des étudiantes et des étudiants partent en échange académique sur un semestre lors de leur troisième année.

## Expérimentez la création numérique et apprivoisez les technologies digitales

Artificial Intelligence, Data science, IoT, Blockchain, NFT, Web3... le futur manager doit maîtriser les enjeux des technologies actuelles et à venir pour contribuer activement à la transformation des organisations.

Les cours sur l'écosystème numérique et la transformation digitale commencent dès la première année. Nous vous dotons des concepts, outils et méthodes pour vous construire un avis éclairé sur les avantages et les limites de ces technologies. Mais



### Exemples de projets lors des Bootcamps :

Création de ruches connectées, prothèses de main, tables d'arcade, fauteuils avec intelligence artificielle, robot de téléprésence, potagers connectés. Vous apprenez à maîtriser les fonctionnalités premières des logiciels et technologies de pointe.

ce n'est que la première étape. **emlyon business school** met à votre disposition dans ses makers' labs tout un ensemble d'outils et de logiciels pour concevoir vos projets. Impression 3D, découpe laser, machine à coudre numérique... à vous de choisir !

### Prototype – Année 1

Avec nos Fab Manager, vous apprendrez pendant le cours « Prototype » à concevoir une application mobile qui contribuera à atteindre l'un des Objectifs du Développement Durable de l'ONU. Vous travaillerez en petits groupes pendant 3 semaines pour concevoir et fabriquer une application innovante et utile.

### Majeure Creative Technologists – Année 4

Vous rêvez de tester, coder, connecter, prototyper vos idées ? Cette majeure vous place dans le rôle d'un creative technologist, capable de comprendre et de mobiliser les dernières technologies au service de projets innovants. Tout en manipulant de nombreuses techs, vous découvrirez des méthodologies de design et de prototypage rapide pour développer votre créativité, votre agilité et votre capacité à travailler en équipe transdisciplinaire.



## Testez votre âme d'entrepreneur

Une école créée par des entrepreneurs au service des entrepreneurs : telle est l'ADN d'emlyon. 150 ans plus tard, nous perpétons la tradition en révélant l'entrepreneur qui sommeille en vous.

Le projet de création d'entreprise est un jalon important de votre deuxième année, mais **l'esprit d'entreprendre irrigue tout votre parcours**. Vous développerez votre posture entrepreneuriale dans votre projet personnel et professionnel, au cours de vos stages en entreprise et de vos engagements associatifs. En dernière année, la majeure «corporate entrepreneurship & innovation» renforcera vos aptitudes à vous engager seul ou au sein d'une entreprise dans des projets d'innovation et de création de nouveaux modèles d'affaires.

### Projet de création d'entreprise - Année 2

En groupes de 4 à 5 étudiantes et étudiants, vous expérimentez pendant 5 mois toutes les étapes d'un projet de création, de la phase d'idéation jusqu'au pitch final face à des professionnels de l'entrepreneuriat. Vous bénéficiez de coaching de groupe, de séances plénières et de conférences-témoignages d'entrepreneur. Une immersion utile pour vous permettre de faire appel à toutes vos connaissances acquises depuis le début de votre formation et pourquoi pas, vous donner l'envie d'entreprendre ici et maintenant.

### Étudiants entrepreneurs

Vous avez un projet de création d'entreprise? Vous avez la possibilité de remplacer votre stage de troisième année par une période de travail intense sur votre projet, accompagné par l'un de nos tuteurs en entrepreneuriat.

Thomas - Entrepreneur

Depuis toujours, je rêve d'aventure. Je fais des voyages à pied, à vélo ou en kayak. Et lorsque je ne suis pas sur la route, je m'imagine y être grâce aux récits et films de Mike Horn, Tesson, Cousteau, ... Mais comment traduire cela en un projet professionnel? Des formations existent pour les métiers du sport, du tourisme et de l'environnement. Mais les ligues de foot ou de basket ne m'intéressent pas, je ne veux pas travailler chez Nike ou Adidas, ni faire de l'hôtellerie ou devenir professionnel de l'environnement dans une ONG. Mon projet est à la fois beaucoup plus simple à imaginer et infiniment plus difficile à rendre viable: je veux vivre des aventures et les partager! Mes proches me disaient que, finalement, je ne souhaitais pas travailler mais simplement flâner. L'équipe pédagogique du Global BBA a répondu à cela que je souhaitais créer mon auto-entreprise pour transformer mes aventures en biens (documentaires, photographies, livres, etc.) et services (conférences, contenus de marque, etc.), source de revenu et d'épanouissement professionnel. Mettre les bons mots sur mon projet m'a permis d'adopter la bonne stratégie.

Vous obtiendrez le statut d'étudiant **entrepreneur** (SNEE) et vous bénéficierez de toutes les ressources de l'**Entrepreneur Academy** de l'école.

Dès que votre projet sera bien avancé, vous pourrez **rejoindre notre incubateur**. Nos professionnels n'attendent que vous!

## Relevez les défis sociaux et environnementaux

Objectif : devenir acteur de la transformation indispensable des modes de production et de consommation.

Au sein du programme, vous vous engagez ici et maintenant pour transformer le monde. Vous suivrez tout d'abord des cours dédiés pour comprendre les enjeux climatiques, environnementaux et sociaux. Les cours « Agir pour le climat », « RSE et développement durable », ou encore l'expérience de la « Fresque du climat » sont autant de lieux de débats et de réflexions pour construire votre vision systémique de la situation mondiale.

Vous passerez ensuite à l'action grâce à votre « projet mission » au sein d'une association locale ainsi que par votre engagement dans la vie associative de l'École. Vous agirez pour résoudre des problématiques d'insertion, de solidarité ou de protection de l'environnement.

### Nouveauté 2022 :

L'École crée un label «SDG INSIDE» qui répertorie tous les cours du Global BBA permettant de développer des compétences dans la gestion durable des organisations et en lien avec un des 17 Objectifs du Développement Durable définis par l'ONU.

En 2021, 55% des cours abordent, d'une manière ou d'une autre, ces compétences, quelles que soient leurs disciplines principales (marketing, supply chain, ressources humaines, etc.). En 2023, 100% des cours devront être labélisés « SDG INSIDE ». Un engagement fort de l'École pour un **enseignement totalement dédié à la transformation du monde**.



## Nos associations engagées :

- **Human** : association humanitaire et solidaire.
- **New World** : association engagée pour la protection de l'environnement en encourageant des pratiques plus vertes.
- **Em'anity** : association engagée pour la défense de l'environnement, des droits des femmes, de la reconnaissance des minorités, de la protection des animaux, de la protection des enfants malades ainsi que le soutien aux personnes handicapées.

## Un Objectif de Développement Durable est à l'honneur chaque année :

2021-2022 – ODD n°10  
« Réduire les inégalités »  
2022-2023 – ODD n°12  
« Consommation et production responsables »  
2023-2024 : ODD n°16  
« Paix, justice et institutions efficaces »

Vous aurez l'opportunité de suivre des conférences, de réaliser des ateliers et d'innover dans des projets concrets dédiés à l'ODD de l'année. L'année est également ponctuée de rencontres avec des acteurs-clé du changement et des personnalités prestigieuses.



# Deux années pour maîtriser les fondamentaux

Les deux premières années du programme sont dédiées à la maîtrise des fondamentaux du management international.

## Année 1

### Les activités pédagogiques

Unités d'enseignement	Modules et activités pédagogiques
<b>L'entreprise dans son environnement</b>	<ul style="list-style-type: none"> <li>Économie de l'entreprise</li> <li>Environnement juridique de l'entreprise</li> <li>Droit des contrats et des sociétés</li> <li>Introduction à l'écosystème digital</li> </ul>
<b>Opérations, Gestion, Management, Stratégie</b>	<ul style="list-style-type: none"> <li>Compréhension de l'information comptable</li> <li>Coûts et Décisions</li> <li>Finance pour Managers</li> <li>Gestion équipe projet</li> </ul>
<b>Marchés et orientation clients</b>	<ul style="list-style-type: none"> <li>Comprendre et analyser les marchés</li> <li>Comportement du consommateur</li> <li>Négociation commerciale</li> <li>Sales management</li> </ul>
<b>Méthodologies et outils numériques</b>	<ul style="list-style-type: none"> <li>Outils informatiques de gestion</li> <li>Maths et stats appliquées à la compréhension des marchés</li> <li>Analyse de contenu et de données</li> </ul>
<b>Projets et développement personnel</b>	<ul style="list-style-type: none"> <li>Enquête terrain</li> <li>Projet RECAPSS - Recherche appliquée en Sciences Sociales</li> <li>Projet mission</li> <li>Prototype</li> <li>Business game</li> </ul>

**Prof. Olivier BACHELARD** -  
Responsable pédagogique  
de « RECAPSS »

Le cours RECAPSS (REcherche APpliquée aux Sciences Sociales) a pour objectif de donner une culture scientifique aux étudiants car nous constatons un recul de cette dernière qui se traduit par deux dérives : une croyance aveugle dans la technique ou une remise en cause des résultats scientifiques. L'objectif de ce cours consiste également à penser aussi bien la production scientifique que ses potentielles applications. Comme le disait si bien Rabelais : « Sciences sans conscience n'est que ruine de l'âme ». Les étudiants, par groupe de 5, ont pour objectif de conduire une recherche en sciences sociales encadrée par un enseignant. Pour cela, ils vont choisir un sujet, explorer la littérature sur ce thème, bâtir une problématique, sélectionner un terrain d'application et définir une méthodologie (qualitative ou quantitative) pour recueillir les données.

L'objectif des cours « Outils informatiques de gestion » est de permettre aux étudiants d'être efficaces dans l'utilisation des logiciels Windows, Outlook, PowerPoint, Word et surtout Excel. Les étudiants maîtriseront les fonctionnalités de base et avancées de ces applications. La méthode pédagogique est le blended learning : alternance de formation en e-learning et en face-à-face. Les étudiants préparent le cours à l'aide de parcours de formation en ligne et de cas à réaliser. Lors des séances de face-à-face, le professeur insiste sur les points les plus techniques et la manière de réaliser des documents qualitatifs et professionnels. Les compétences acquises sont évaluées par la certification internationale ICDL qui permet aux étudiants, au-delà de la validation du cours, de mettre en avant leurs expertises auprès des entreprises pour les stages et l'emploi.

**Pascal BOISSIER** - Responsable  
pédagogique des cours « Outils  
Informatiques de Gestion »

## Année 2

### Les activités pédagogiques

Unités d'enseignement	Modules et activités pédagogiques
<b>L'entreprise dans son environnement</b>	<ul style="list-style-type: none"> <li>Mondialisation et introduction à la géopolitique</li> <li>Responsabilité Sociétale de l'Entreprise et développement durable</li> <li>Écosystème financier de l'entreprise</li> </ul>
<b>Opérations, Gestion, Management, Stratégie</b>	<ul style="list-style-type: none"> <li>Les fondamentaux du management</li> <li>RH pour managers</li> <li>Les fondamentaux du management des opérations</li> <li>Les fondamentaux du management des SI</li> <li>Prévisions financières</li> <li>Choix d'investissement</li> <li>Management d'équipe et leadership - on the job learning</li> <li>Droit de l'entreprise</li> </ul>
<b>Marchés et orientation clients</b>	<ul style="list-style-type: none"> <li>Outils d'analyse du marché</li> <li>Les fondamentaux du marketing opérationnel</li> <li>Communiquer la proposition de valeur</li> <li>Customer relationship Management - on the job learning</li> <li>Social Media Management - on the job learning</li> </ul>
<b>Méthodologies et outils numériques</b>	<ul style="list-style-type: none"> <li>Outils informatiques de gestion - Excel avancé</li> <li>Mathématiques et statistiques appliquées aux opérations</li> </ul>
<b>Projets et développement personnel</b>	<ul style="list-style-type: none"> <li>Projet de Création d'Entreprise</li> </ul>



# Deux années pour construire son projet personnel et professionnel

## Année 3

Les fondations étant solidement ancrées, l'année 3 ouvre sur de nouveaux horizons, confronte à la complexité, favorise des parcours plus individualisés conduisant chaque étudiant à affiner et à valider son projet personnel et professionnel. Les étudiants réalisent un semestre académique, en France ou à l'étranger, suivi d'un stage de 5 à 6 mois en entreprise.

### Semestre d'échange académique

Les étudiantes et les étudiants ont le choix de réaliser leur semestre d'échange au sein d'une de nos **universités partenaires**, sur un de nos **campus à l'étranger**, en fonction de leurs résultats académiques et de leur projet professionnel. Plus de 100 universités partenaires, parmi les institutions les plus prestigieuses au monde, accueillent chaque année une partie de nos étudiants.

Les étudiants découvrent d'autres modes d'apprentissage et des conceptions différentes du commerce, des problématiques d'entreprise et de société. Ils sont immergés dans une culture différente, nouent de nouvelles amitiés et se projettent sur d'autres horizons professionnels.

Nos équipes de mobilité internationale gardent le contact avec eux et sont présentes en cas de difficultés. **Les étudiants qui effectuent leur semestre académique en France sont rejoints par les étudiants du monde entier en provenance de nos universités**

**partenaires.** Les classes sont totalement multiculturelles et deviennent un espace d'expérimentation de la collaboration internationale.

### Business Challenge

Dans le cadre du « Business Challenge », les étudiants travaillent en mode « consultant », par équipe de 5 à 6. Le donneur d'ordre de cette mission est le dirigeant d'une PME confrontée à la transformation d'un produit, d'un process, d'un marché ou bien reliée aux problématiques environnementales. Les groupes d'étudiants travaillent en mode agile, en interactions régulières avec le dirigeant et ses équipes, et challengent l'impact de cette transformation sur la proposition de valeur, le modèle économique, voire l'organisation.

### Exemples de projets :

- ⊙ Une entreprise développant et commercialisant des logiciels de MES (Manufacturing Exploitation System) : comment rendre lisible la proposition de valeur et affirmer une évolution du modèle économique de l'entreprise ?
- ⊙ Une start up évoluant dans l'univers du transmédia, de la BD et des jeux vidéos, à la recherche d'un modèle économique intermédiaire permettant le financement pérenne de projets à fort besoin en fonds de roulement.
- ⊙ Une entreprise de plasturgie ayant développé une marque de produits outdoor, en recherche d'idées originales de développement mais également d'une évolution de son modèle économique qui s'appuierait sur les principes de l'économie circulaire.

## Année 4

La quatrième année du programme peut s'effectuer en double diplôme dans une université partenaire ou sur l'un de nos campus, à temps complet ou dans le cadre d'un contrat d'apprentissage.

Cette année de spécialisation et de prise de hauteur stratégique s'articule en trois temps :

### ① Les cours de stratégie et d'organisation

Chacun de ces cours donne du recul aux étudiantes et aux étudiants sur le contexte interne et externe des organisations et enseigne les multiples sources d'avantages concurrentiels des entreprises les plus performantes.

### ② Les 8 majeures de spécialisation\*

Chaque étudiant choisit une majeure en fonction de son projet professionnel. Les enseignements sont délivrés autant par des enseignants-chercheurs experts du domaine que par des professionnels en activité. Organisées autour de 4 à 5 cours, les majeures permettent d'approfondir :

#### Une fonction d'entreprise :

- ⊙ Finance & Control
- ⊙ Branding & Communication
- ⊙ Digital Marketing
- ⊙ Supply Chain Management

#### Une activité transversale :



- ⊙ International Business
- ⊙ Corporate Entrepreneurship & Innovation
- ⊙ Creative Technologists (offrant une totale immersion dans l'univers de la création numérique)

#### Un secteur d'activité :

- ⊙ Luxury Marketing & Management

### ③ Le mémoire de recherche appliquée

\*L'offre de majeures peut varier au fil des années en fonction de l'évolution des problématiques-clés et des besoins en compétences des entreprises.

 *J'ai choisi emlyon pour son approche très axée sur les expériences internationales et l'apprentissage par la pratique. En choisissant le programme Global BBA, j'espérais mieux comprendre mes attentes et besoins professionnels. En effet, il n'est pas toujours évident de savoir exactement ce que l'on souhaite et ce qui nous correspond aussi jeune, sans même avoir eu l'opportunité d'expérimenter le monde de l'entreprise. Aujourd'hui, si je devais recommencer à 0, je ferais sans aucun doute le même choix, les stages effectués lors de nos études nous permettant de gagner une longueur d'avance lors de notre entrée dans le monde du travail, ce qui est indéniablement une grande force. Je suis plus que ravie d'avoir eu l'occasion de découvrir divers secteurs d'activités et professions, au cours de mes études. Cela m'a permis de mieux me connaître et de progressivement m'orienter dans des domaines qui me passionnent.* 

**Mara**, alumni Global BBA -  
Analyste Conseil en Gestion  
du Changement



# Vivre le monde

## Nos universités partenaires

### Amérique du Nord

#### Canada

- Carleton University - Ottawa
- Edwards School of Business - Saskatoon
- ESG UQAM - Montréal
- Glendon College - Toronto
- Haskayne Business School - Calgary
- Schulich School of Business - Toronto
- Smith School of Business - Kingston
- Telfer School of Management - Ottawa
- Université Laval - Laval
- University of Victoria - Victoria

#### États-Unis

- Murray State University - Murray
- Radford University - Radford
- University of Portland - Portland
- University of South Carolina, Darla Moore School of Business - Columbia
- University of Texas at Dallas - Richardson

### Amérique du Sud

#### Argentine

- Universidad Torcuato Di Tella - Buenos Aires

#### Brésil

- Insper-Instituto de Ensino e Pesquisa - São Paulo

#### Chili

- Universidad de Chile - Santiago
- Universidad Adolfo Ibáñez - Santiago

#### Mexique

- Tecnológico de Monterrey - Monterrey
- Universidad de las Américas - Mexico

#### Pérou

- Universidad del Pacifico - Lima
- Universidad ESAN - Lima

#### Uruguay

- Universidad Ort - Montevideo
- Universidad de Montevideo - Montevideo

### Europe

#### Allemagne

- Ludwig-Maximilians-Universität - Munich
- Westfälische Wilhelms Universität - Münster
- Universität Mannheim Business School - Mannheim
- University of Cologne, Faculty of Management, Economics & Social Sciences - Cologne

#### Autriche

- MCI Management Center Innsbruck - Innsbruck

#### Belgique

- Katholieke Universiteit Leuven - Louvain
- HEC Management School - Liège

#### Croatie

- Zagreb School of Economics and Management - Zagreb
- University of Zagreb, Faculty of Economics and Business - Zagreb

#### Danemark

- Copenhagen Business School - Copenhagen

#### Espagne

- Deusto Business School - Saint-Sébastien
- IE Universidad - Madrid
- Universidad Carlos III - Madrid
- Universidad de Navarra - Pampelune
- Universidad de Salamanca - Salamanque
- Universidad de Valencia - Valence
- Universidad Pompeu Fabra - Barcelone

#### Estonie

- Taltech University - Tallinn

#### Finlande

- Aalto University School of Business - Helsinki

#### Irlande

- Kemmy Business School - Limerick

#### Israël

- The Hebrew University of Jerusalem - Jérusalem

#### Italie

- Ca' Foscari, University of Venice - Venise
- Luiss, Università Guido Carli - Rome
- Università Bocconi - Milan
- Università Cattolica del Sacro Cuore di Milano - Milan
- Politecnico di Milano - Milano

#### Lituanie

- ISM University of Management and Economics - Vilnius

#### Pays-Bas

- Maastricht University - Maastricht
- Rotterdam School of Management - Rotterdam
- University of Groningen - Groningue

#### Pologne

- Kozminski University - Varsovie
- SGH Warsaw School of Economics - Varsovie

#### Portugal

- ISEG- Lisbon School of Economics & Management - Lisbonne
- Universidade Catolica Portuguesa - Lisbonne

Amérique du nord  
15 partenaires

Amérique Latine  
10 partenaires

Europe  
52 partenaires

Afrique  
3 partenaires

Asie  
22 partenaires

Océanie  
1 partenaire

#### République Tchèque

- VSE Prague - Prague

#### Royaume-Uni

- University of Bristol - Bristol
- University of Strathclyde - Glasgow

#### Slovaquie

- University of Economics in Bratislava - Bratislava

#### Suède

- Linköping University - Linköping
- Lund University - Lund
- Stockholm Business School - Stockholm
- Stockholm School of Economics - Stockholm

#### Suisse

- University of St Gallen, School of Management - Saint-Gall

#### Turquie

- Bogazici University - Istanbul
- KOÇ University - Istanbul
- Ozyegyn University - Istanbul

#### Russie \*

- Financial University - Moscou
- HSE Moscou - Moscou
- Institute of Business Studies Moscow - Moscou
- Lomonosov Moscow State University - Moscou
- Plekhanov Russian University of Economics - Moscou
- St. Petersburg University - Saint-Pétersbourg

#### Asie

##### Cambodge

- NUM National University of Management - Phnom Penh

##### Chine \*

- Chinese University of Hong Kong - Shenzhen
- City University of Hong Kong - Hong Kong
- Hong-Kong Baptist University - Hong Kong
- Lingnan University - Hong-Kong
- Renmin University - Pékin
- Tongji University - Shanghai
- Zhejiang University - Yuquan

##### Corée du Sud

- SNU Seoul National University - Séoul
- Sungkyunkwan University - Séoul

#### Inde

- IIM Indore - Indore

#### Indonésie

- IPMI International Business School - Jakarta

#### Japan

- Nagoya University of Commerce and Business - Nissin, Aichi

#### Kazakhstan

- Almaty University - Almaty

#### Malaisie

- UKM - The National University of Malaysia - Kuala Lumpur

#### Philippines

- Ateneo de Manila University - Manille

#### Singapour

- Singapore Management University - Singapour

#### Taiwan

- National Chengchi University - Taipei
- National Sun Yat Sen University - Taiwan
- National Taiwan University - Taiwan
- National Chung Cheng University - Taiwan

#### Thaïlande

- Chulalongkorn Business School - Bangkok

### Afrique

#### Egypte

- American University in Cairo, AUC - Le Caire

#### Maroc

- Mohammed VI Polytechnic University - Rabat

#### Tunisie

- Esprit School of Business - Tunis

### Océanie

#### Australie

- Curtin Business School - Perth

## DOUBLES-DIPLÔMES :

- Brésil - Fundação Getulio Vargas - Sao Paulo
- Canada - Glendon College - Toronto
- Chine - Tongji SEM - Shanghai
- Corée du Sud - Sungkyunkwan University - Séoul
- États-Unis - Murray State University - Murray

\* Sous réserve des conditions d'accueil sur place



# L'apprentissage : un tremplin pour votre carrière

## Votre 4<sup>e</sup> année en alternance

Le parcours en alternance, sous contrat d'apprentissage, est possible à partir de la quatrième année. Vous alternez les périodes de formation et les périodes en entreprise. Ce dispositif est idéal pour appliquer directement les acquis académiques à la réalité du terrain, et renforcer votre **employabilité**.

Il vous permet également de **bénéficier d'un salaire et du paiement de votre dernière année d'étude** par l'entreprise. En effet, les frais de formation sont intégralement pris en charge par l'entreprise.

Vous bénéficiez des mêmes avantages que les salariés de l'entreprise comme les tickets restaurants, le comité d'entreprise ou encore les congés payés.

Nous vous proposons des **offres de contrat et des rencontres** avec les recruteurs lors des forums entreprise de l'école. Nous vous accompagnons également, si vous le souhaitez, dans le choix de votre entreprise et de vos missions d'apprentissage.

Une fois le contrat signé, vous serez suivi par un tuteur de l'école et supervisé en entreprise par un maître d'apprentissage. Des points réguliers vous permettront d'échanger sur les conditions de votre apprentissage et de garantir le bon déroulement de votre contrat.

### Exemples des missions de nos étudiants en alternance

**Abu Dhabi Banque :** Assistant Trade Finance et gestion Operations de financement export

**Banque Populaire AURA :** Chargée de Marketing - marché des professionnels

**Chanel :** Assistante Chef de Projet Digital Mode

**Gendarmerie Nationale :** Veille stratégique prospective innovation

**HSBC Private Banking :** Assistant Banquier Privé H/F

**Hermès :** Apprentie ingénierie logistique

**L'Oréal :** Consumer research and sector analysis manager

**Puma France SAS :** Assistante Trade Marketing

**PwC :** Talent Acquisition Specialist

**Groupe Yves Rocher :** Chargée de veille stratégique internationale, secteur cosmétique

**Michelin :** Pilotage de la valeur du portefeuille de projets de Recherche, Développement et Industrialisation

**McDonald's France Services :** Marketing Famille

**Publicis Media :** Assistante chef de projet data international

**The Moneytizer :** Growth Marketing Manager



# Construisez votre avenir professionnel

Chacun d'entre vous est unique, avec sa personnalité, ses envies, ses engagements, son potentiel de développement, ses expériences. C'est pourquoi, nous vous proposons un accompagnement personnalisé pour vous conseiller dans votre scolarité autant que dans vos choix de stages et d'orientation professionnelle.

## 1. Un accompagnement complet

Notre service Carrière vous accompagne individuellement dans la construction de votre projet personnel et professionnel afin de garantir votre employabilité :

- ⊕ Ateliers centrés sur **l'affirmation de vos préférences et de vos motivations**
- ⊕ **Conférences professionnelles** vous informant concrètement sur les métiers actuels et à venir
- ⊕ **Séances de coaching individuel** pour affiner votre projet
- ⊕ **Atelier sur votre CV** et votre image sur les réseaux sociaux
- ⊕ **Forums entreprises** pour rencontrer des professionnels et obtenir un stage dans un secteur qui vous passionne
- ⊕ Plateforme dédiée aux stages et aux emplois (**plus de 4000 offres chaque année**)

Le Student Service Center et le Wellness Center sont également présents pour vous accompagner sur des problématiques extra-scolaires : financement, bourses, logement, bien-être, suivi psychologique, etc.

## 2. Des expériences professionnalisantes

Avec 21 mois au minimum passés en entreprise, vous construirez et affinerez votre projet professionnel, en France et à l'étranger, pour vous lancer avec succès sur le marché de l'emploi ou dans une aventure entrepreneuriale.

## 3. La possibilité de lancer votre carrière ou de continuer vos études

À l'issue de votre parcours Global BBA, vous serez prêts à débiter votre carrière professionnelle dans tout type d'organisations et de secteurs, en France comme à l'étranger. Si vous souhaitez poursuivre vos études, vous aurez accès, grâce au grade de licence et au Visa Bac+4 accordés au programme, à des diplômes tels que les Master of Science, Mastère Spécialisé mais également Master universitaires dans les institutions les plus prestigieuses, en France comme à l'international.



### 41,4%

des diplômés démarrent leur vie professionnelle à l'étranger



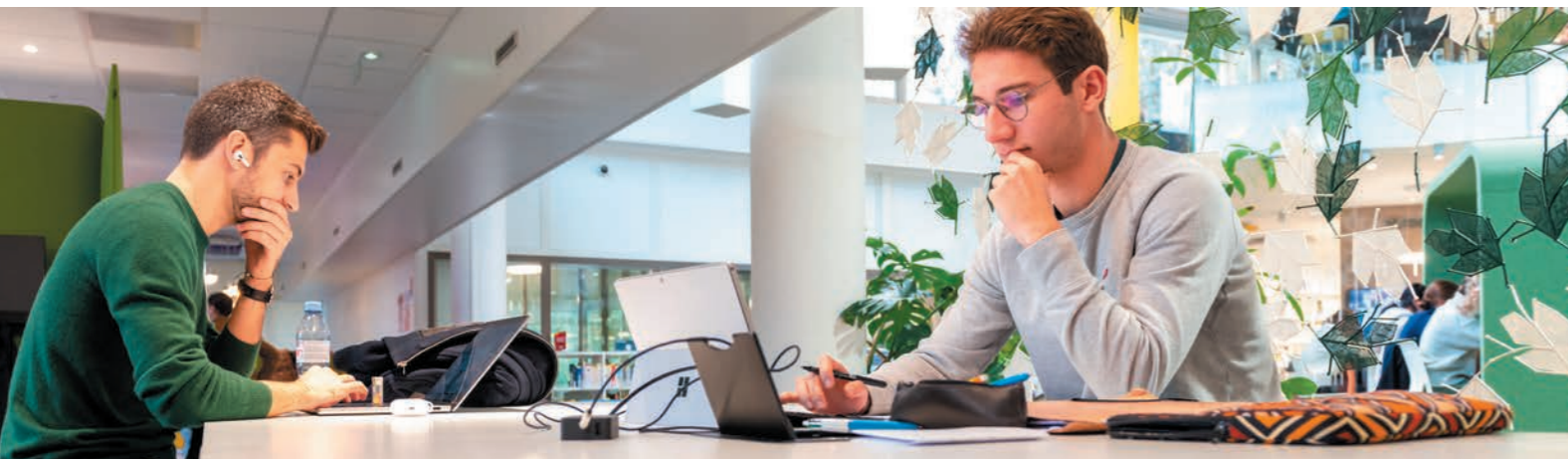
### 72,1%

des étudiants souhaitant démarrer leur activité professionnelle dès la fin du programme ont signé un contrat avant diplôme, et 100% dans les 6 mois



### 16,2%

des diplômés de la promotion 2021 se sont lancés dans un projet entrepreneurial





# Aides et accompagnement

Droits de scolarité  
Rentrée septembre 2023

⊙ Admission en 1<sup>ère</sup> année :  
12 650 €/an sur 4 ans

⊙ Admission en 2<sup>ème</sup> année :  
12 950 €/an sur 3 ans

⊙ Admission en 3<sup>ème</sup> année :  
13 650 €/an sur 2 ans

Ce tarif inclut les droits administratifs, frais généraux de gestion et l'assistance mobilité internationale.

**emlyon** business school est engagée pour la diversité et souhaite permettre au plus grand nombre d'étudiantes et d'étudiants méritants de suivre cette formation d'excellence en management international.

Pour cela, le **Student Service Center** est le service dédié à l'accompagnement des étudiants, notamment dans le financement de leurs études.

Dès votre inscription, vous aurez accès à notre **guide du financement** qui vous indiquera tous nos contacts. Prêt étudiant garanti par l'Etat, solution Edbridg ou Prodigy Finance... ils vous expliquent tout pour que vous abordiez sereinement vos années d'études supérieures.

## Des facilités de paiement

Les étudiants peuvent choisir de payer leurs frais de scolarité en **1, 4 ou 9 fois** par prélèvement bancaire.

## Accès à nos banques partenaires

Les étudiants bénéficient d'offres privilégiées pour financer leurs études. Nos banques partenaires sont à nos côtés depuis de nombreuses années. Elles seront présentes lors de plusieurs Journées Portes Ouvertes, à la rentrée et tout au long du mois de septembre.

## Exemple de Sarah

### Année 1

Bourse CROUS échelon 5: 4 610 €/an  
Bourse sociale de la fondation emlyon: 2 100 €\*  
APL: 1 800 €/an

Job d'été (avant la rentrée) – 6 semaines: 1 700 € net\*\*

Stage de 1<sup>ère</sup> année en France – 2 mois: 1 200 €\*\*\*  
TOTAL: 11 410 €

### Année 2

Bourse CROUS échelon 5: 4 610 €/an  
Bourse sociale de la fondation emlyon: 2 100 €  
APL: 1 800 €/an

Stage en France ou à l'international: 3 600 €  
TOTAL: 12 110 €

### Année 3

Bourse CROUS échelon 5: 4 610 €/an  
Bourse sociale de la fondation emlyon: 2 100 €  
APL: 1 800 €/an

Job étudiant (8h/semaine sur 8 mois): 2 078 € net

Stage international – 3 mois: 1 800 €  
TOTAL: 12 388 €

### Année 4

APL: 1 800 €/an  
Contrat d'apprentissage: 8 021 € brut  
Frais de scolarité payés par l'entreprise  
Total: 9 821 €

Au cours de son parcours Global BBA, Sarah peut bénéficier de 45 729 € de revenus complémentaires, et du paiement de sa scolarité de quatrième année par une entreprise, ce qui lui permettrait de couvrir l'équivalent de 90% de ses frais de scolarité.

\*À noter : les montants peuvent évoluer en fonction du budget des dotations de la fondation emlyon.

\*\*Ces montants correspondent aux taux horaire SMIC net, en vigueur en 2021.

\*\*\*Les gratifications de stage communiquées sont des moyennes et n'ont qu'une valeur informative et indicative.



## Les bourses sur critères sociaux et d'excellence

### Bourse du Crous :

Bourse sur critères sociaux pour frais de vie à destination des étudiants français ou européens.

### Bourse de la fondation emlyon :

Bourses sur critères sociaux à destination des boursiers Crous de l'échelon 4 à 7 (bourse sur frais de vie).

### Bourse de la fondation emlyon international :

Bourses sur critères sociaux des étudiants internationaux à partir de la première année (en déduction des frais de scolarité).

### Bourses partenariat entreprise :

Bourses délivrées par des entreprises partenaires sur critères sociaux.

### Bourses Campus France pour les étudiants internationaux :

Bourses gérées par Campus France.





# Logement

## Logement en résidence CROUS

Tout étudiant, boursier ou non, peut faire une demande de logement en résidence universitaire (chambre, studio, T1 ou T2). Vous devez effectuer votre demande lors de votre dépôt de Dossier Social Etudiant (DSE) entre le 20 janvier et le 15 mai.

- ⊕ Crous de Lyon
- ⊕ Crous de Saint-Etienne

## Recherche de logement

Nous avons plusieurs partenariats dont vous pourrez bénéficier dès la finalisation de votre inscription :

⊕ **Studapart Network** : Les étudiants qui n'ont pas de garant français peuvent bénéficier d'un service de garantie locative via cette plateforme.

⊕ **LivinFrance** : Une plateforme pour trouver un logement, effectuer toutes les démarches administratives et souscrire aux services obligatoires tout en étant accompagné avant et pendant l'arrivée en France. C'est facile d'utilisation et gratuit.



⊕ **Colette** : Colette met en relation des jeunes de 18 à 30 ans avec des personnes de plus de 60 ans sous le concept de «cohabitation intergénérationnelle».

⊕ **Swwitch** : plateforme d'échange de logement entre étudiants internationaux. Elle permet d'échanger sa chambre ou son appartement le temps d'un stage ou semestre à l'international. Les étudiants conservent ainsi leur logement en France pendant le séjour et ne payent aucun loyer à l'étranger.

Chaque année, **emlyon** business school réserve une cinquantaine de logements pour ses étudiants dans des résidences universitaires.

## Aides au logement et à la location

⊕ **Allocations familiales** : Selon votre situation, vous pouvez bénéficier de l'APL (Aide personnalisée au logement) ou ALS (Allocation de logement social). Ces aides sont versées directement au propriétaire du logement.

⊕ **L'avance Loca-Pass®** permet de verser immédiatement le dépôt de garantie demandé par le bailleur et de le rembourser petit à petit, sans payer d'intérêts, sur une durée maximale de 25 mois.

⊕ **La garantie Visale** : Le propriétaire ou l'agence immobilière vous demande de trouver un garant qui se portera caution en cas d'impayés de loyers. La garantie VISALE est une caution accordée pour la location de sa résidence principale par Action Logement. Elle est gratuite.

⊕ **L'aide mobili-jeune** est une subvention qui permet d'alléger la quittance de loyer. Le montant de l'aide s'élève entre 10 € et 100 € chaque mois.

# Comment intégrer le programme ?

**Candidatez en ligne sur [bba.em-lyon.com](http://bba.em-lyon.com)**

## Conditions d'admission

Quatre voies d'admission sont proposées pour intégrer le Global BBA :

- ⊕ **en 1<sup>ère</sup> année** :
  - pour les titulaires ou futurs titulaires du baccalauréat français : concours SESAME via Parcoursup
  - pour les titulaires ou futurs titulaires d'un diplôme international admis en équivalence au baccalauréat : concours Global BBA
- ⊕ **en 2<sup>ème</sup> année** pour les étudiants titulaires de 60 crédits ECTS ou équivalent international : concours Global BBA
- ⊕ **en 3<sup>ème</sup> année** pour les étudiants titulaires d'un bac +2 validé (120 crédits ECTS) ou équivalent international : concours Global BBA

Vous êtes en situation de handicap, temporaire ou permanent, ou souffrant d'un trouble de santé invalidant ? Le pôle Handicap vous propose un accompagnement personnalisé. Contactez nous à l'adresse suivante : [handicap@em-lyon.com](mailto:handicap@em-lyon.com)

**Admission en 1<sup>ère</sup> année via concours SESAME**  
**Tableau des épreuves et coefficients**

Epreuves écrites	Etude du dossier scolaire Parcoursup	10
	LVA au choix : anglais / allemand / arabe / chinois / espagnol / hébreu / italien / japonais / néerlandais / portugais / russe	3
	LVB au choix : anglais / allemand / arabe / chinois / espagnol / hébreu / italien / japonais / néerlandais / portugais / russe	2
	Epreuve de raisonnement Aptitudes numériques Aptitudes verbales Logique générale	3 3 3
	Epreuve d'analyse documentaire et connaissance des enjeux contemporains Analyse Documentaire Connaissances des enjeux contemporains	3 3
Epreuves orales	Épreuve signature	7
	Oral de langue anglaise	3
<b>Total coefficients</b>		<b>40</b>



**Pour des informations personnalisées, contactez nos conseillers :**  
Tél : +33(0) 4 27 40 50 20  
Email : [globalbba@em-lyon.com](mailto:globalbba@em-lyon.com)

**Admission internationale en 1<sup>ère</sup> année et admission parallèle en 2<sup>ème</sup> et 3<sup>ème</sup> année - concours Global BBA**

	Admission intern. A1	Admission A2	Admission A3
<b>Etude du dossier</b>	4	3	4
<b>Epreuves digitales</b> Mises en situation Entretien vidéo différé	3 3	3 4	2 4



# Campus emlyon business school

## LYON-ÉCULLY

23 avenue Guy de Collongue  
CS 40203  
69134 Écullly cedex - France  
[em-lyon.com](http://em-lyon.com)

## SHANGHAI

Asia Europe Business School  
155 Tan Jia Tang Road  
Minhang District  
Shanghai 201199 - République Populaire de Chine  
[www.em-lyon.com.cn](http://www.em-lyon.com.cn)

## SAINT-ÉTIENNE

51 cours Fauriel  
CS 80029  
42009 Saint-Étienne cedex 2 - France  
[bba.em-lyon.com](http://bba.em-lyon.com)

## PARIS

15 boulevard Diderot  
75012 Paris - France  
[em-lyon.com](http://em-lyon.com)

## BHUBANESWAR

Xavier City Campus  
Plot No:12(A) - Nijigada - Kurki - Harirajpur  
Pin: 752050 - Dist.-Puri - Odisha - Inde  
[xibs.edu.in](http://xibs.edu.in)

## MUMBAI

emlyon Campus  
St Xavier College  
5 Mahapalika Marg  
Mumbai 400-001 - Maharashtra - Inde  
[xibs.edu.in](http://xibs.edu.in)



Visitez nos campus sur google street view



emlyon business school est un établissement privé d'enseignement supérieur technique reconnu par l'état - décembre 2022 - document non contractuel - toutes les marques citées sont déposées - PCA Stream - photos : Romain Etienne (Collectif ITEM) - Mathilda Perrot - Ribard

@emlyon



affiliée à



ambassadeur



en partenariat avec



brochure imprimée sur papier recyclé