

PROGRAMME GRANDE ÉCOLE

Diplôme visé BAC+5 | Grade de Master

DIPLÔME
CONFÉRANT
GRADE DE MASTER
CONTRÔLÉ
PAR L'ÉTAT

ADMISSION POST BAC
Concours SESAME via
Parcoursup

3^e des Formations initiales
au Commerce International

Le MOCI - classement 2022

L'ÉCOLE QUI FORME AUX CARRIÈRES INTERNATIONALES

Depuis 1968, l'ESCE forme ses étudiants au développement international. Aujourd'hui, l'ESCE reste fidèle à sa mission : former des managers internationaux responsables et adaptables à la complexité croissante des organisations et des environnements.



190

UNIVERSITÉS PARTENAIRES



2 À 3

SEMESTRES D'ÉCHANGE
UNIVERSITAIRE



65%

D'ENSEIGNANTS
INTERNATIONAUX



19

DOUBLES DIPLÔMES
À L'INTERNATIONAL



4H30

PAR LANGUE/SEMAINE

UN PARCOURS PERSONNALISÉ

Le Programme Grande École permet à chacun de composer un parcours sur mesure, en fonction de ses attentes, de ses ambitions et de son projet professionnel.

- Des cursus 100% anglais ou français.
- 12 spécialisations au choix en Master (en alternance ou en classique), dans les domaines du Management, de la Finance, du Marketing, de l'International Business et de l'Entrepreneuriat dès la 4^e année.
- 3 doubles diplômes transdisciplinaires avec nos écoles partenaires françaises à partir de la 5^e année.



UNE APPROCHE PROFESSIONNALISANTE

L'ESCE accompagne ses étudiants dans une logique de développement personnalisé des compétences. Chaque diplômé se voit remettre un passeport synthétisant ses compétences :

- Métiers : savoir faire (hard skills)
- Comportementales : savoir être (soft skills)
- Linguistiques (language skills)

UNE VIE ASSOCIATIVE RICHE

L'ESCE, c'est aussi accéder à une vie associative diversifiée avec environ 30 associations culturelles, humanitaires, professionnalisantes ou sportives.

PROGRAMME DIPLÔMANT EN 5 ANS

GRADE DE MASTER (BAC+5)

1^{re} ANNÉE	CONNAÎTRE L'ENTREPRISE ET SON ENVIRONNEMENT	
	1 ^{er} ET 2 ^e SEMESTRES : ESCE Campus Paris ou Lyon	
	Stage en entreprise (en France ou à l'international) OU Summer School (à l'international)	

2^e ANNÉE	AGIR À L'INTERNATIONAL		
	3 ^e SEMESTRE ESCE Campus Paris ou Lyon	OU	3 ^e SEMESTRE Échange Universitaire en Europe ou en Chine
	4 ^e SEMESTRE Échange Universitaire en Europe ou en Chine		4 ^e SEMESTRE ESCE Campus Paris ou Lyon

3^e ANNÉE	DÉVELOPPER L'ENTREPRISE À L'INTERNATIONAL	
	5 ^e SEMESTRE : Stage en entreprise (en France ou à l'international)	
	6 ^e SEMESTRE : ESCE Campus Paris ou Lyon	

4^e ANNÉE & 5^e ANNÉE	SE PROFESSIONNALISER À L'INTERNATIONAL ET ASSURER SON EMPLOYABILITÉ	
	12 SPÉCIALISATIONS DANS LES DOMAINES SUIVANTS : FINANCE, INTERNATIONAL BUSINESS, MANAGEMENT, ENTREPRENEURIAT, MARKETING & DÉVELOPPEMENT COMMERCIAL	
	4^e ANNÉE	
	7 ^e ET 8 ^e SEMESTRES ESCE Paris ou Lyon Échange Universitaire à l'international	
	OU	
	Double diplôme en Université partenaire à l'international	
	OU	
	Alternance 1 sem. école / 3 sem. entreprise	
5^e ANNÉE		
9 ^e ET 10 ^e SEMESTRES ESCE Paris ou Lyon Stage en entreprise (en France ou à l'international)		
OU		
Double diplôme transdisciplinaire en France		
OU		
Alternance 1 sem. école / 3 sem. entreprise		

UN PARCOURS PERSONNALISÉ

3 CURSUS AU CHOIX DE LA 1^{re} À LA 3^e ANNÉE



CURSUS INTERNATIONAL BUSINESS

Permet d'acquérir de solides compétences **en gestion** et **en management des affaires internationales**, afin de préparer à des carrières internationales.

- Coursus en **ANGLAIS**  ou en **FRANÇAIS** 



CURSUS SCIENCES POLITIQUES INTERNATIONALES

Permet de combiner le choix d'une école de commerce international et **l'acquisition d'une solide culture de l'environnement géopolitique mondial**.

- Coursus en **FRANÇAIS** 



CURSUS EXPERT

Déclinaison du cursus International Business, il permet d'acquérir de solides compétences en **gestion** et en **management des affaires internationales** tout en développant une expertise sur une zone du monde.

- Coursus en **ANGLAIS**  ou en **FRANÇAIS** 

AMERICA

- Enseignements spécifiques sur la culture et l'économie Nord ou Sud américaine.
- **Summer School** dans une université aux États-Unis, au Canada, au Mexique ou au Pérou.

OU

EUROPE

- Enseignements spécifiques sur la culture et l'économie européenne.
- **Summer School** dans une université au Royaume-Uni, en Allemagne ou en Espagne.

OU

ASIA

- Enseignements spécifiques sur la culture et l'économie asiatique.
- **Summer School** dans une université en Corée du Sud, à Hong Kong ou au Japon.

UNE RÉELLE IMMERSION INTERNATIONALE

LV1	LV2** (tous niveaux)		LV3** (optionnelle)
ANGLAIS	ESPAGNOL	CORÉEN	LV3 en présentiel, parmi les langues proposées en LV2
	ARABE*	HÉBREU	
	ALLEMAND*	RUSSE	OU En ligne parmi 20 langues
	CHINOIS	JAPONAIS	
	PORTUGAIS	LANGUE DES SIGNES (Cursus Sciences Politiques)	LV4 (optionnelle)
	FRANÇAIS		
	ITALIEN		
	* Uniquement niveaux intermédiaire et avancé		Uniquement en ligne parmi 20 langues

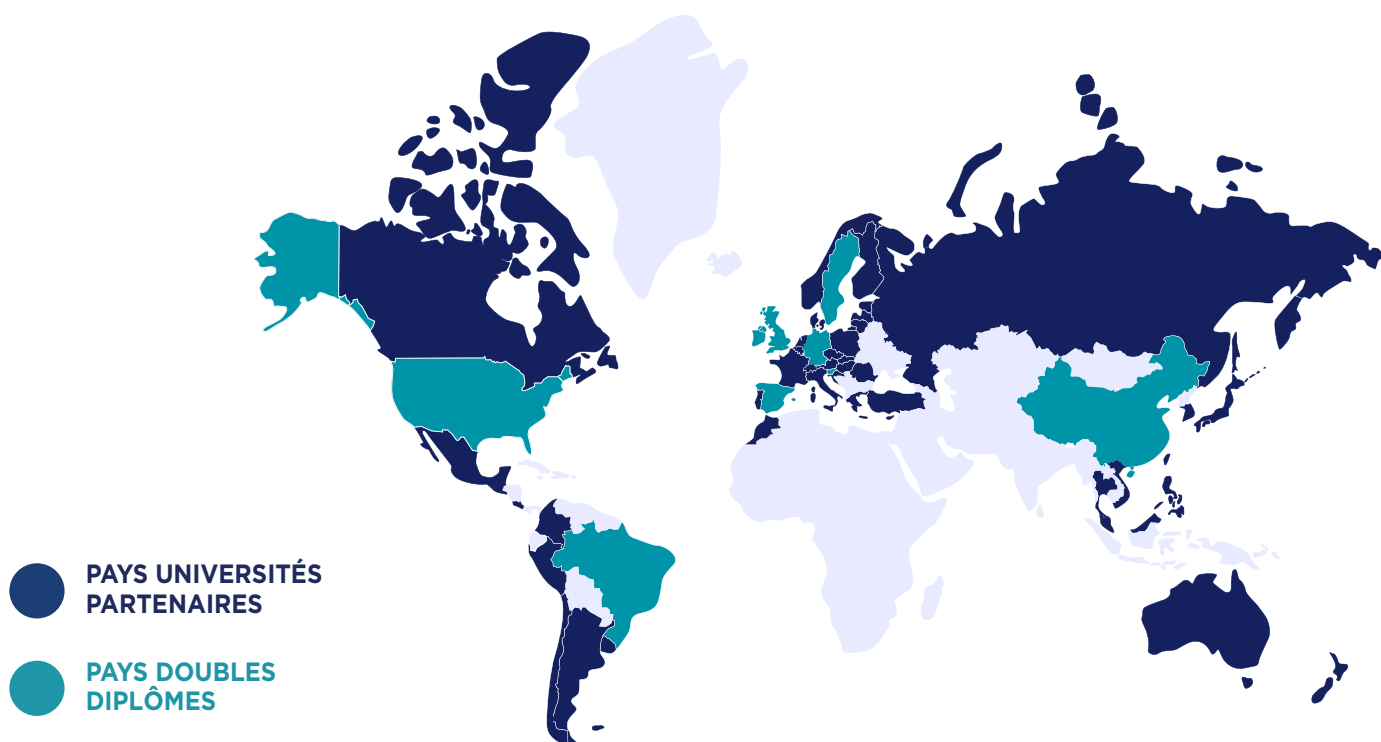
Des examens externes obligatoires organisés par l'école :

- TOEIC à la fin de la 1^e année et de la 3^e année.
- Un examen de LV2 à la fin de la 5^e année.

Les professeurs de langues sont tous « Native Speakers »

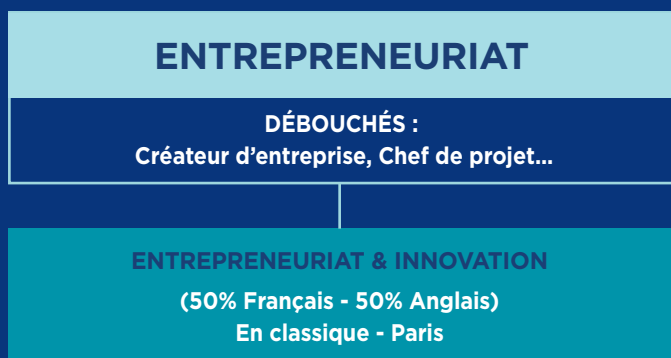
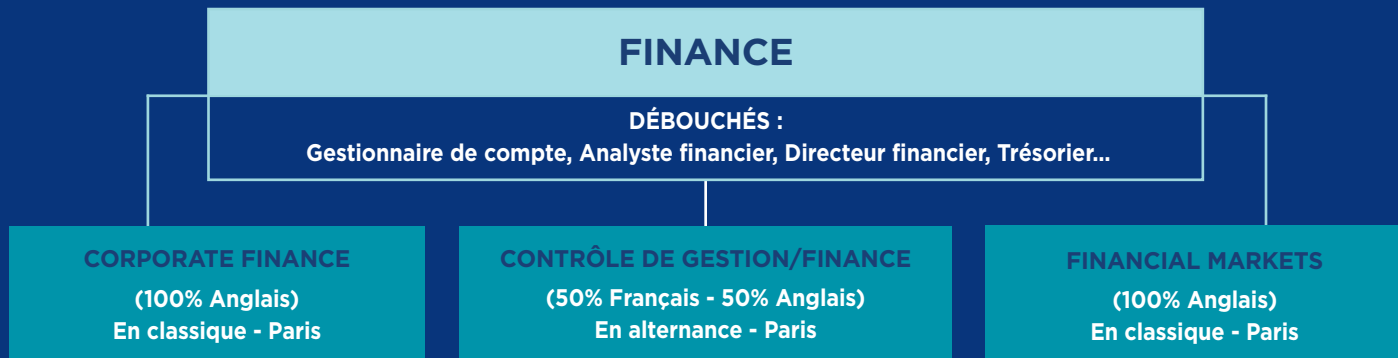
**Ouverture d'une classe dès 5 étudiants

190 UNIVERSITÉS PARTENAIRES ET 19 DOUBLES DIPLÔMES INTERNATIONAUX



12 SPÉCIALISATIONS

PROFESSIONNALISANTES EN MASTER



LE PROGRAMME GRANDE ÉCOLE,

UN VÉRITABLE TREMPLIN VERS LE MARCHÉ DU TRAVAIL



15 MOIS DE STAGE

En France ou à l'étranger, nos entreprises partenaires offrent des opportunités professionnelles variées et assurent une forte employabilité aux jeunes diplômés.



L'ALTERNANCE

75% des apprentis ESCE ont reçu une proposition d'embauche avant même la fin de leur cursus.

Exonération totale des frais de scolarité.



13 000 ALUMNI

Répartis dans plus de 80 pays, 90% des anciens élèves de l'ESCE travaillent à l'international ou effectuent des missions internationales.



J'ai effectué ma dernière année d'apprentissage au sein du service des financements internationaux chez Crédit Agricole, ce qui m'a permis de réaliser un VIE ensuite et d'être embauché au bureau de New York à la sortie.*

*Volontariat International en Entreprise

Samy, Senior Analyst | Finance - Technology, Promo 2014

PLUS DE 3 000 ENTREPRISES NOUS FONT CONFIANCE CHAQUE ANNÉE.

Nos « Best recruteurs » :



Deloitte.

Doctolib



ChristianDior



Veepee



HERMÈS
PARIS

THALES

SOCIÉTÉ GÉNÉRALE



STELLANTIS

Capgemini

CANAL+

KPMG

Coca-Cola

DUALIS

2 CAMPUS PREMIUM AU COEUR DES VILLES



CAMPUS DE PARIS COEUR DÉFENSE

82 esplanade du général
de Gaulle, 92934 Paris
La Défense



CAMPUS DE LYON

25 rue de l'Université
69007 Lyon

CONTACT :

NADJET MENNEQUIN

RESPONSABLE DES ADMISSIONS
PROGRAMME GRANDE ÉCOLE

nadjet.mennequin@esce.fr

+(33) 06 07 68 15 28 / +(33) 01 81 51 15 69



ADMISSION RENTRÉE DE SEPTEMBRE

Admission sur Parcoursup avec le concours SESAME :

ÉTAPE 1

De novembre à janvier :

Préparez votre projet professionnel et découvrez les formations de l'ESCE

ÉTAPE 2

De janvier à mars :

Formulez vos vœux sur Parcoursup

ÉTAPE 3

À partir de juin :

Confirmez votre choix de l'ESCE sur le site Parcoursup

Candidature étudiants internationaux résidant hors de France : internationaladmissions@omneseducation.com



40 000 ÉTUDIANTS
DONT 15 000 ALTERNANTS

6 000 ÉTUDIANTS INTERNATIONAUX

2 000 CADRES EN
FORMATION CONTINUE

13 ÉCOLES

19 CAMPUS, 16 VILLES :
Abidjan, Barcelone, Beaune, Bordeaux, Chambéry, Genève,
Lausanne, Londres, Lyon, Madrid, Monaco, Munich, Paris, San
Francisco, Séville, Valence.

180 000 ALUMNI

100 NATIONALITÉS

10 000 ENTREPRISES PARTENAIRES

350 PROFESSEURS
3 000 EXPERTS

Bienvenue au sein d'OMNES Education !

L'ESCE fait partie du groupe OMNES Education. OMNES Education est l'un des premiers opérateurs privé d'enseignement supérieur européen à offrir une gamme qui s'étend aux principaux domaines de l'Enseignement Supérieur et de la Recherche : Management, Ingénierie, Sciences politiques et relations internationales, Communication et Création. Notre ambition : former et accompagner tous les profils pour construire leurs réussites.

[omneseducation.com](https://www.omneseducation.com)

