

CM2 géographie les déchets

Le traitement des déchets.

Chaque jour, nous jetons à la poubelle une grande quantité de déchets.

Il est important de bien utiliser les différentes poubelles mises à disposition par la commune.

Comment traite-t-on les déchets à Mézières sur Seine ?



Les déchets et leur augmentation..

Depuis les années 1960, les français produisent de plus en plus de déchets.

En effet, les produits jetables se sont développés : mouchoirs en papiers, lingettes, pots de yaourts ; gobelets. . . On utilise aussi beaucoup de produits emballés : Cartons autour des yaourts : C'est le suremballage.



Les déchets

En France, chaque habitant produit plus **d'un kg de déchets par jour** : des restes de repas, des feuilles de papier, des emballages ... Tous ces déchets ont considérablement augmenté car on utilise de plus en plus de **produits jetables et emballés**.

Les déchets ne se détruisent pas **tout seuls** ou alors **très lentement**. La plupart reste des années : **5 ans pour le chewing-gum**, **100 ans pour une canette en métal**, **1000 ans pour une bouteille en plastique...**

Si on les laisse n'importe où, les paysages peuvent devenir de véritables **décharges**.

Cela pose des problèmes de **pollution**, mais aussi de **santé** : certains déchets sont **toxiques**, comme **les piles qui polluent les sols et les rivières**.

Il faut donc ramasser et détruire les déchets. Chaque commune est responsable des déchets sur son territoire. Elle organise le nettoyage des rues, des routes et des forêts.

Elle place des poubelles dans les lieux publics, crée des déchetteries, installe des conteneurs...

Biodégradable : que la nature peut détruire rapidement.

Une décharge : lieu où on se débarrasse des déchets.

Une déchetterie : lieu où on peut déposer des déchets pour qu'ils soient recyclés ou détruits.

Réduire et recycler nos déchets

En France, chaque année, on collecte, on transporte et on stocke ou détruit près **d'un milliard de tonnes de déchets**. Cela consomme de l'énergie, pollue et coûte cher.

Chacun doit et peut **réduire ses déchets** de différentes façons (**acheter moins, prêter, emprunter, réparer, préférer les produits avec peu d'emballages...**).

De nombreux déchets peuvent être réutilisés :

- on composte les déchets végétaux ;
- on fabrique des emballages avec du vieux papier, des vieux cartons ;
- de même pour le verre, le métal, et le plastique.

Tout le monde **doit trier ses déchets** : le papier, le carton, le plastique, le verre et le métal.

Ces déchets **recyclables** sont transportés dans des centres de tri qui les renvoient dans des usines pour fabriquer de **nouveaux produits** avec.

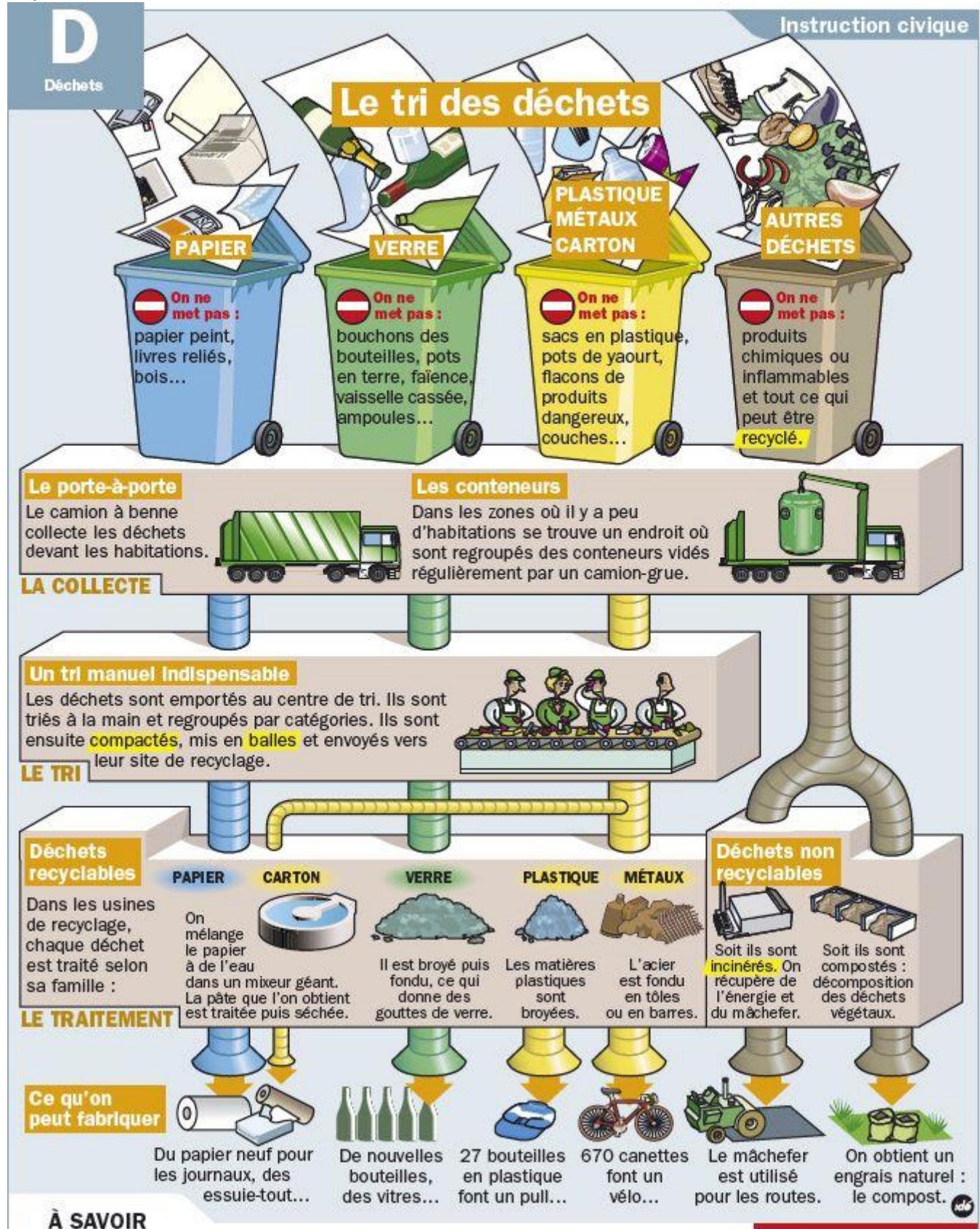
Centre de tri : usine qui récupère les déchets triés et les envoie vers des usines de recyclages.

Composter : faire en sorte que les déchets végétaux pourrissent et se transforment en terre.

Incinerer : brûler les déchets.

Recyclable : dont les différentes parties peuvent être réutilisées.

Prends connaissance du document suivant, tu auras des questions la semaine prochaine.



journal



sachet



coquille d'œuf



feuilles



poubelle jaune



poubelle verte



borne à verre



bac à compost



Pot en verre



canette



épluchures
pépins



boîte en carton



branche d'arbre



pot de yaourt



bouteille
en plastique