

MARINS

des futurs



THE ARCH

Colis N°10

L'EUROPE, UN MONDE DE SOLUTIONS

Au point de départ de cette aventure nous avons identifié un problème : notre surconsommation d'énergies fossiles.

Cette consommation émet beaucoup de gaz à effet de serres... qui malheureusement dérègle notre climat (hausse des températures, baisse de la biodiversité...)

Au cours de notre aventure à travers l'Europe, nous sommes allés à la rencontre de solutions, souvent inspirées de la nature qui nous entoure.

A chaque problème, pas une, mais des solutions !

Transport
Connu pour ses tramways et marins chevronnés, le Portugal semble porté sur la mobilité ! Ceci nous a donné envie de découvrir un peu plus cette thématique...

L'aviation : moyen de transport le plus rapide pour les longues distances, mais également le plus polluant !! Il émet en moyenne 50 fois plus de pollution que le train.

Le bus, consommé en moyenne 10 fois plus que le train, il reste une bonne alternative.

Pour les distances, privilégiez le vélo ou la marche (prenez les grands pas !)

Certains de ces moyens de transport fonctionnent au naturel, ceci émet du réchauffe la planète. Tous ont un impact lors de la construction et/ou du usage.

LE MOUVEMENT DES MARÉES EST CONNU À L'AVANCE ET PEUT ÊTRE CONVERTI EN ÉNERGIE ÉLECTRIQUE

Le Nord Est de la Bretagne a des marées très fortes. À côté de Saint-Malo un barrage l'usine motrice de la Danco, produit de l'électricité grâce à la force des marées.

L'EAU
Nous consommons directement chaque jour 150 L d'eau !
Nous sommes composés à 65% d'eau.

≈70 L Douche
≈10 L Éviers
≈30 L Toilettes
≈15 L Nourriture
≈2 L Eau

Pour la distance, 5 km notre grand reste le train !! dans sa catégorie vitesse, et re...

Pourtant seulement 1% de l'eau sur terre est de l'eau douce disponible. c'est pourquoi il faut la préserver en limitant au maximum son utilisation !

LE CYCLE DE L'EAU
Tout ce soleil a nécessité de la part des Grecs quelques adaptations astucieuses...
LA RÉFLEXION DU SOLEIL
Toute surface a un pouvoir de réflexion. Ce phénomène tu le connais, lorsque tu mets un t-shirt de couleur sombre ou claire, tu n'as pas la même sensation de chaleur.
Avec un t-shirt sombre, au soleil, tu auras chaud, en comparaison d'un t-shirt blanc qui reflètera la lumière.
Les maisons traditionnelles grecs sont blanches. Ainsi, le soleil est réfléchi permettant de diminuer la chaleur !!

Éva...

Cet effet se ressent dans notre quotidien.
Si nous portons des vêtements sombres nous aurons plus chaud au soleil et inversement avec des vêtements clairs.

Les Inuits inventèrent les premières lunettes de soleil. Entourés d'un environnement blanc, la réflexion lumineuse étant trop forte, ils devaient se protéger la vue.

100% Neige
90% Neige
60% Glace
30% Terre
5% 10% Océan

Pourquoi utilisons nous LES ÉNERGIES FOSSILES ?
UNE PUISSANCE INSOUÇONNÉE

La puissance d'un litre d'essence correspond à celle de 100 humains qui travaillent une journée entière.
Si les 200 personnes dessinées en arrière-plan utilisent leurs muscles, elles produiraient autant d'énergie que 3 mois d'éclairage dans une maison.
C'est pourquoi la quantité d'énergies fossiles consommées ne fait qu'augmenter depuis 1850. A ce rythme, les réserves de pétrole seront épuisées en 2090 !
On peut les utiliser pour...

Se déplacer
Se chauffer
Faire cuire les aliments
Produire de l'électricité

Lorsqu'elle est brûlée, l'énergie fossile émet de la pollution qui réchauffe notre planète et impacte la biodiversité.

QUELLES SONT LES ALTERNATIVES AUX ÉNERGIES FOSSILES ?
Cap sur la Bretagne pour chercher des solutions avec the Arch !

Je patiente quelques millions d'années
Voilà du Gaz !
Voilà du charbon !
Voilà du pétrole !

Demain nous appartient !!

MOBILITÉS



ALIMENTATION

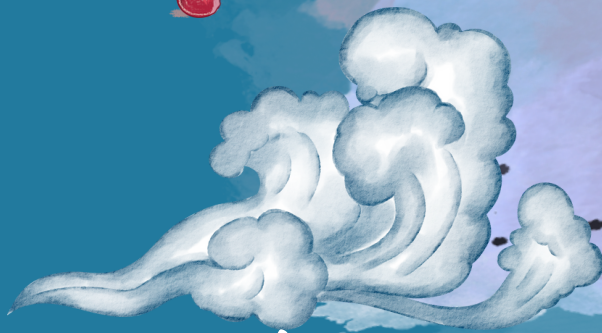


SANTÉ

100 solutions
dans 18 pays



INDUSTRIE &
NUMÉRIQUE



ÉNERGIE



VILLE & HABITAT

Avec The Arch nous avons découvert 100 solutions pour la planète (plantes éclairantes, toits rafraîchissants, énergie à partir de déchets...)



DESTINATION : FUTURS

Le Tour de l'Europe s'est terminé par une dernière traversée à bord d'un navire.

Le dernier soir de cette épopée, devant 900 personnes, Jacques Pétry, le président de l'association "Témoins Polaires, à l'écoute du Climat" a présenté le programme pédagogique que vous avez suivi pendant le Tour de l'Europe.

Il a montré quelques dessins que vous avez dessiné dont le thème est :

"La planète selon vous en 2050"

Tout le public a été marqué par la pertinence de vos dessins qui dénotent à quel point vous êtes conscients des enjeux écologiques, comme le montre ce beau dessin où il est écrit : "îlots de déchets", "pollution spatiale"...



Vos dessins sont un véritable appel à agir !

Sur d'autres dessins, il est écrit : « Bonjour, tout se qui regarde mon dessin, aidez nous à sauver la terre. », ou « Si nous nous y mettons tous, nous arriverons à sauver notre planète ».

Vous l'avez bien compris, pour préserver notre belle terre, nous devons agir collectivement.

Tout le monde doit s'y mettre : chaque individu, chaque entreprise et association, chaque politique.

C'est pourquoi nous avons apporté le radeau de sauvetage de la planète, qui contenait vos dessins et que des centaines d'enfants ont signé à toutes les escales du Tour de l'Europe, au Parlement Européen.

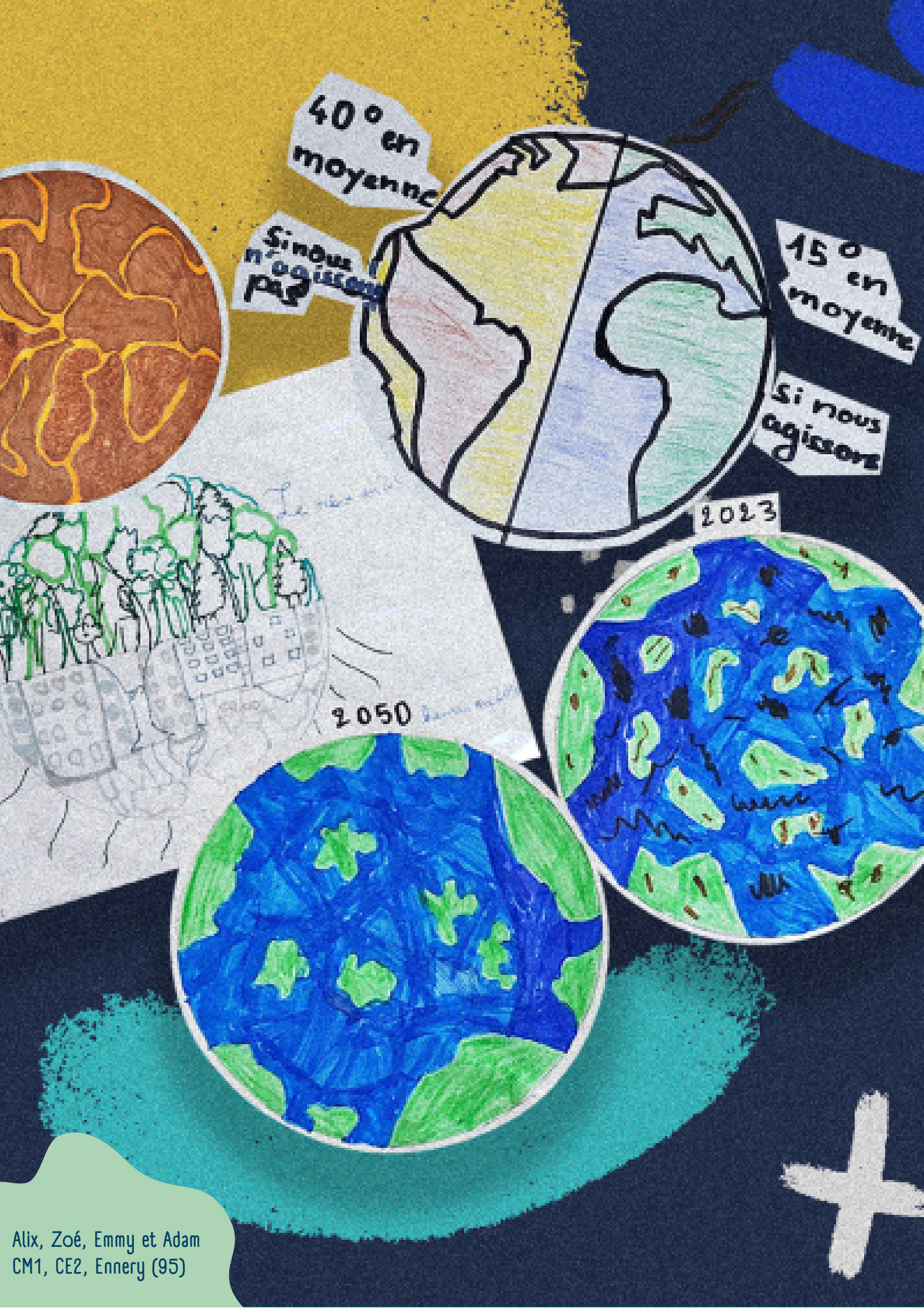
Ce coffre a pour objectif de montrer que la jeunesse est concernée et mobilisée pour préserver notre belle planète.

Les députés l'ont reçu ainsi et vous ont remercié de les inciter à voter des loi ambitieuse qui vont dans le sens de la protection de notre écosystème.

Aujourd'hui encore, un tableau avec une vingtaine de dessins, est toujours exposé dans le Parlement.

Donc bravo et merci pour cette belle mobilisation !

Pauline



40° en moyenne

Si nous n'agissons pas

15° en moyenne

Si nous agissons

2023

2050

Place aux jeux !

1. Complète la phrase suivante avec les différentes propositions:

"Qui utilise quelle énergie pour quoi"



2. Réécrit ces textes en remplaçant les mots en gras par ceux proposés (tu peux aussi en choisir d'autre), plusieurs solutions sont possibles.

le vélo - en vrac - le bus - recycler - réparer - locaux - bio - papier - donner - de saison - réutiliser - tissu

Pour faire mes courses je prendrai **la voiture**. J'achèterai principalement des produits **fabriqués loin de chez moi**, vendus **emballés** et que je transporterai dans des sacs en **plastique** que je vais ensuite **jeter**.

Quand je serai plus grand(e) et que mes vêtements seront trop petits pour moi je vais les **jeter**. Lorsque mes jouets seront cassés je vais les **jeter**.

3. Pour chaque phrase choisit quel est la bonne réponse : l'Humain, la Biodiversité ou les deux ?

- Consomme beaucoup d'énergies fossiles
- Est menacé par les changements climatiques
- Est capable de trouver plein de solutions pour s'adapter

4. Pour chaque paire, entoure la solution la plus écologique

Douche
Bain

Chauffage à 26°C
Chauffage à 19°C

Eau en bouteille
Eau du robinet

Vrac
Emballé

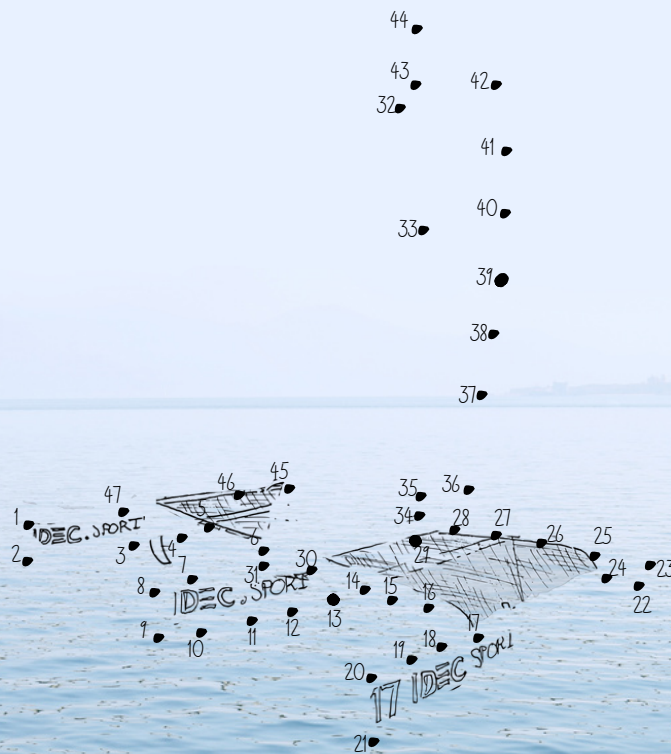
Appareil électrique éteint
Appareil électrique en veille

Réutiliser
Jeter

5. Nous avons vu beaucoup de drapeaux, ils ont tous une signification, désormais tu peux dessiner celui qui te représente le mieux !



6. Relie les points du 1 au 47 pour faire apparaître un moyen de transport qui fonctionne sans énergies fossile !



7. Aujourd'hui tu vas avec tes parents faire les courses.
Entoure parmi les éléments suivants et explique pourquoi tu as fait ces choix, toutes les réponses peuvent être bonnes !

a. Transport pour aller au magasin :



b. Choix des courses (aliments) :



c. Choix des emballages :



Pas d'emballage



8. Selon toi, lequel de ces moyens de transport pollue le plus ?
Classe les du plus polluants au moins polluant, par personne pour un km parcouru :

