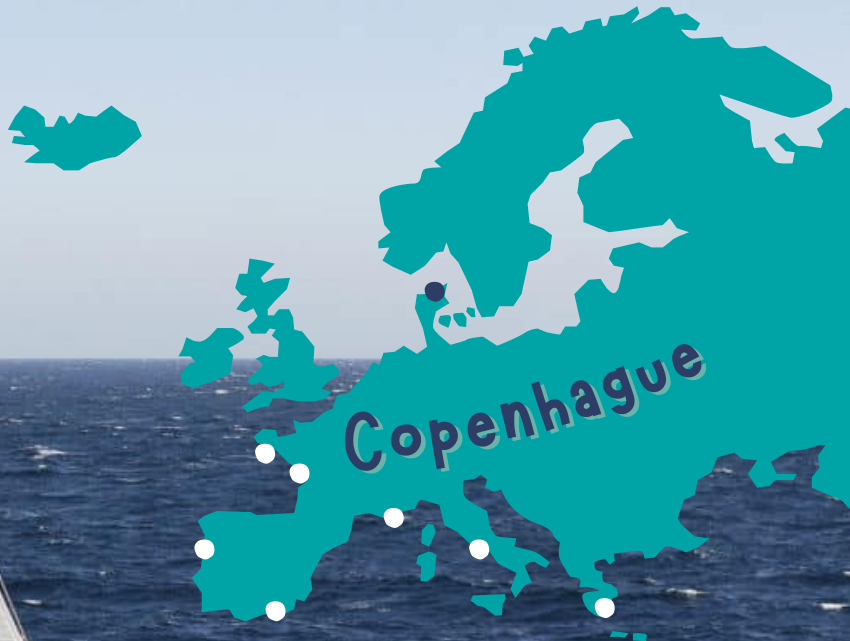


MARINS

des futurs



THE ARCH

Colis N°1

Ça chauffe dans les pôles...

Au cours de notre première aventure (à retrouver ici), en compagnie de 7 Marins des Glaces nous avons découvert les merveilles de l'Antarctique, mais également ses fragilités...



**MONTÉE
DES EAUX**



**BAISSE DE
LA BIODIVERSITÉ**

...même s'ils nous paraissent éloignés les pôles ont pourtant un impact direct sur notre quotidien (climat, logement, alimentation...)



**FONTE DES
GLACIERS**

...mais demain nous appartient

MOBILITÉS



ALIMENTATION

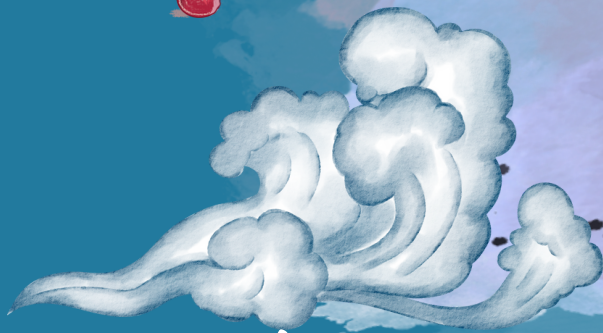


SANTÉ

100 solutions dans 18 pays



INDUSTRIE & NUMÉRIQUE



ÉNERGIE

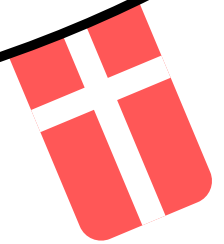


VILLE & HABITAT

Ces observations nous ont donné envie de repartir à l'aventure, cette fois-ci avec The Arch pour découvrir les solutions pour la planète. En route pour 10 escales européennes à la voile !

1+

1ère Escale



C'est par une étape nordique, au Danemark, que nous entamons notre tour d'Europe.

Nous sommes ici dans la région appelée Scandinavie, qui regroupe trois royaumes : la Suède, la Norvège et le Danemark

Le Danemark a la particularité d'être constitué de 3 pays, le Danemark métropolitain, les îles Féroé et l'île du Groenland.

Le Groenland est situé au-dessus du cercle polaire Arctique et est constitué d'immenses glaciers aujourd'hui menacés.



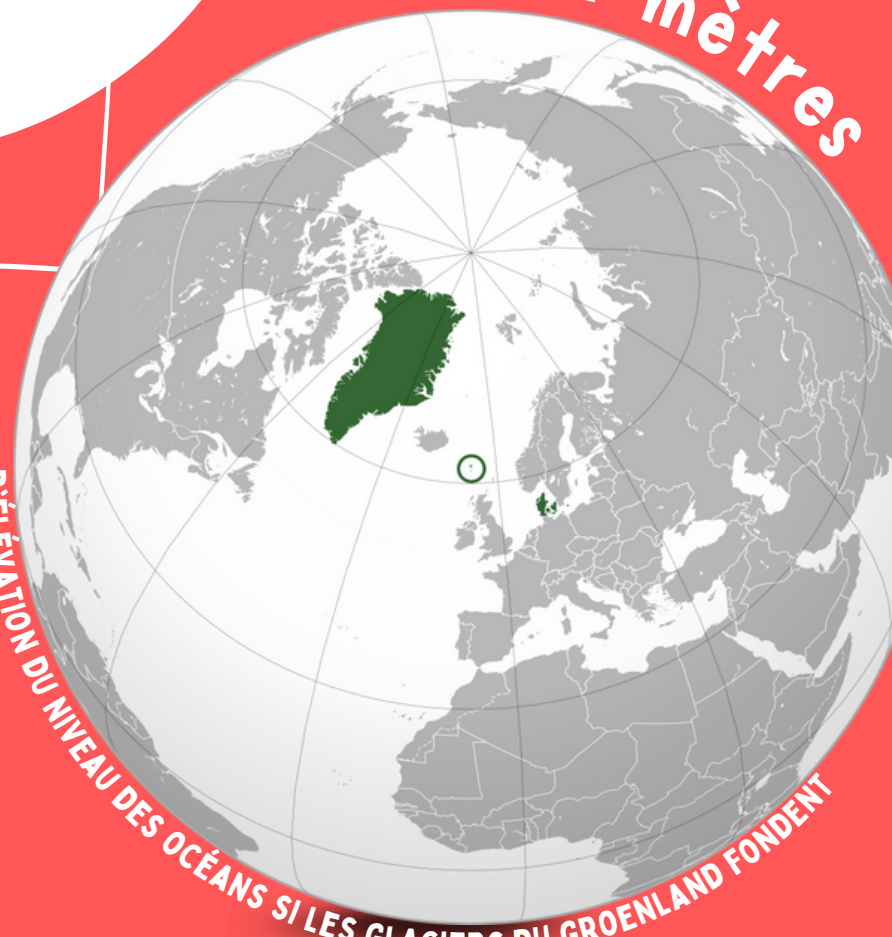
+ 7 mètres

VOICI LE DRAPEAU GROENLANDAIS ET CE QU'IL REPRÉSENTE



SOLEIL
BANQUISE

GLACIERS
MER



Le Groenland est la plus grande île au monde, elle fait 4 fois la taille de la France.

Le nom Groenland, "terre verte" viendrait d'Erik le rouge, explorateur banni d'Islande qui l'aurait nommée ainsi pour attirer d'autres colons.

Vikinging

Les Vikings étaient un peuple d'explorateurs scandinaves. Leurs bateaux, les drakkars, étaient très rapides et adaptés à la haute mer mais aussi aux fleuves.

Malgré l'absence d'outils pour se repérer, ils avaient d'excellentes connaissances maritimes liées notamment à l'observation de leur environnement. Les macareux annonçaient les côtes des îles Féroé. La variation de température de l'eau quant à elle indiquait l'arrivée dans un courant polaire.

De nombreuses fouilles montrent que les Vikings seraient allés jusqu'au Canada, ils auraient "découvert" les Amériques bien avant Christophe Colomb.



Macareux



Le mot "Normand", littéralement "hommes du nord", désigne les vikings



Cap vers le SUD, vers des territoires au climat plus clément

Les **Vikings** sont également connus pour leurs raids sur les populations européennes. Ils sont allés jusqu'en Sicile afin de trouver de nouvelles terres à piller. Leurs bateaux, particulièrement efficaces leur permirent même de remonter jusqu'à Paris !

Cette soif de conquêtes se justifie par un climat devenu trop rude pour pouvoir nourrir l'ensemble de leur population. L'élevage et l'agriculture étaient devenus impossibles, poussant ainsi les Vikings à parcourir l'Europe, en quête d'un avenir meilleur.

Aujourd'hui ce n'est pas un drakkar mais un bateau encore plus rapide, qui va permettre à nos explorateurs du climat de partir à la conquête des solutions environnementales européennes.

Harald à la dent bleue

En anglais **Bluetooth**, ce roi viking avait unifié les tribus danoises au sein d'un même royaume.

Un ingénieur donna le nom à son invention, la télécommunication **Bluetooth** qui permettrait à un ordinateur et à un téléphone d'être connectés.

Peinture d'une attaque viking - Année 1100



Notre bateau du futur



**TRIPLE
VAINQUEUR DE
LA ROUTE DU
RHUM**

Hauteur
33,5 m.

**Record du tour
du monde en
équipage**

40 jours,
23 h 30



3 coques
(Trimaran)

Longueur 31,5 m



SOLUTIONS POUR LE MONDE DE DEMAIN

Chaque semaine nous allons découvrir ensemble des solutions en réponse aux problématiques du climat. Voici quelques exemples...

Vélo facilement pliable et démontable, sans outil !



Facilite le déplacement en transport en commun (ex : le train) sans se soucier des derniers kilomètres réalisés à vélo. Impact : moins de voitures individuelles !

Réparation de véhicules électriques

Allonge la durée de vie des véhicules électriques en les réparant ! Impact : moins de véhicules produits !

Quantifier le gaspillage alimentaire au restaurant

Calcule la quantité de nourriture qui n'est pas mangée au restaurant pour proposer les aliments réellement consommés.

Impact : réduit le gaspillage



Pour aller plus loin



Visio. avec Damien et Pauline à bord d'IDEC Sport



Le Trophée Jules verne d'IDEC Sport- 5'31



Nat Geo Wild - Le narval, étrange licorne des mers - 2'18



Son. Narval



L'Histoire par les cartes
L'âge des Vikings - 10'35



TV5 Monde - Les Vikings
Quelle histoire - 6'25