

NOM : PRÉNOM : CLASSE :



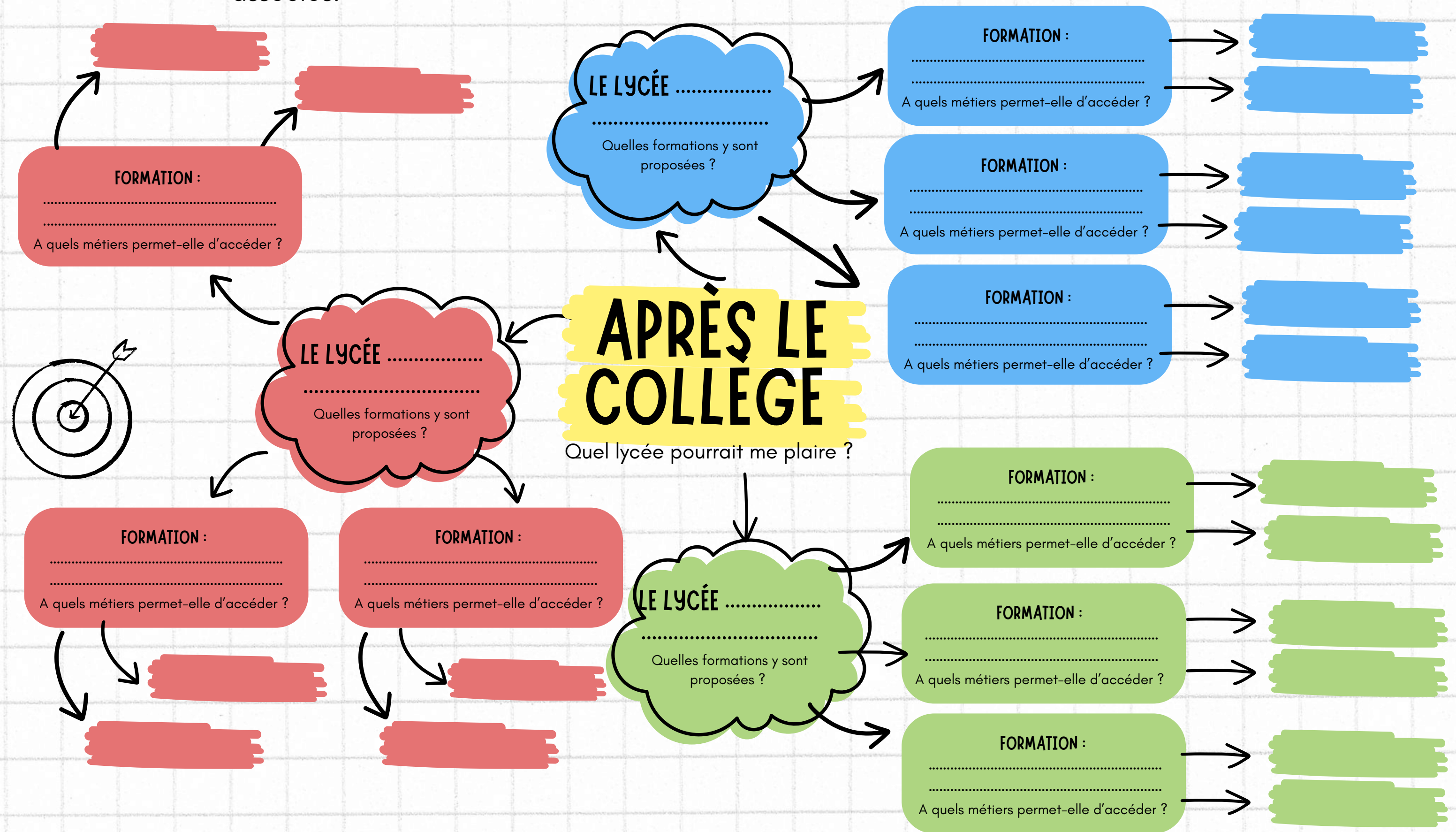
FORUM DES MÉTIERS ET DE L'ORIENTATION



Consignes :

1. Faire les activités A et B de ce dossier pendant le forum.
2. L'ordre dans lequel vous devez les réaliser vous sera indiqué par votre professeur référent.
3. Ce travail est noté, vous trouverez en fin de dossier la grille d'évaluation pour connaître les attendus. Le comportement sera pris en compte.
4. RENDRE LE DOSSIER à votre professeur référent.

ACTIVITE A : Parmi les lycées présents, en choisir 3, compléter au moins 3 formations proposées et les métiers associés.



ACTIVITE B : Réaliser 3 fiches métiers parmi les professionnels présents qui sont les plus susceptibles de vous intéresser. La première sera plus développée.

FICHE DU MÉTIER DE



1. PRÉSENTATION DU MÉTIER

Dans quel secteur professionnel trouvons-nous ce métier ?

Quelles sont les activités principales de ce métier ? :

-
-
-
-
-

Quel est l'employeur ?

Quelles sont les principales compétences/qualités attendues pour exercer ce métier ? :

-
-
-
-
-



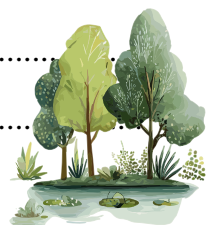
2. LES CONDITIONS DE TRAVAIL

Avec qui le professionnel travaille-t-il au quotidien ?

Où passe-t-il la majorité de son temps ? (Dehors, dans un bureau ...).....

Est-ce un métier à risque ? (danger, pour sa santé ...) Pourquoi ?

Comment est organisé le temps de travail ?



3. ACCÉDER AU MÉTIER



Que faut-il faire comme choix de filière après le collège ?

.....

Après le lycée ?

.....

.....

Y a-t-il un concours durant la formation ? Si oui, à quel moment et comment se préparer ?

.....

.....

La formation contient-elle des périodes de stage ? Si oui, sur quelle période / combien de temps ? Le stage est-il rémunéré ?.....

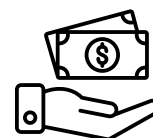
.....

.....

Y a-t-il des possibilités d'étudier à l'étranger ?

Est-ce un métier qui recrute facilement ?

4. CARRIÈRE ET RÉMUNÉRATION



Quel est le salaire d'une personne débutant dans ce métier ? Est-ce variable ou fixe ?

.....

.....

.....

Quelles sont les possibilités d'évolution professionnelle ?

.....

.....

.....

.....



6. VOTRE OPINION

Ce métier correspond-il à la représentation que je m'en faisais ?

Quelles compétences dois-je développer ou acquérir pour accéder à ce métier ?

.....

.....

.....

Donnez vos impressions argumentées sur le métier (Est-ce un travail pénible, facile, long, risqué).

.....

.....

.....

.....

.....

En quoi ce métier vous correspondrait ou au contraire ne vous correspondrait pas ?

.....

.....

.....

.....

.....

Ai-je envie de faire ce métier ? Pourquoi ?

.....

.....

.....

.....

NOTES PERSONNELLES :

.....

.....

.....

.....

.....

**FORMATION OU ÉTUDES POUR ACCÉDER
À CE MÉTIER :**

**CONDITIONS DE TRAVAIL (LIEU,
HORAIRES ETC.) :**



FICHE DU MÉTIER DE



LISTE DES ACTIVITÉS :

QUALITÉS NÉCESSAIRES :

FORMATION OU ÉTUDES POUR ACCÉDER
À CE MÉTIER :

CONDITIONS DE TRAVAIL (LIEU,
HORAIRES ETC.) :

FICHE DU MÉTIER DE



LISTE DES ACTIVITÉS :

QUALITÉS NÉCESSAIRES :

GRILLE D'ÉVALUATION

Socle commun	Indicateurs de réussite	Maîtrise insuffisante	Maîtrise fragile	Maîtrise satisfaisante
D1.1 Ecrire	<ul style="list-style-type: none"> • La langue est suffisamment maîtrisée pour que le texte soit compréhensible. • Le vocabulaire spécialisé est utilisé à bon escient. • Les idées sont organisées. 	2 items	1 item	0 item
D2 Organiser son travail, prendre des notes sur ce qui a été fait ou vu	<ul style="list-style-type: none"> • La carte mentale présentant 3 lycées est complète. • La fiche métier la plus détaillée est complète et correctement remplie. • Au moins une fiche métier sous forme de carte mentale est complète. 	3 items	2 items	1 ou 0 item
	<ul style="list-style-type: none"> • Les informations notées sont : <ul style="list-style-type: none"> ◦ correctes ◦ pertinentes ◦ en lien avec les questions posées ◦ suffisamment complètes 	3 ou 4 items	2 items	1 ou 0 item
D3 Faire preuve de réflexion et de discernement	<ul style="list-style-type: none"> • Partie 6 : <ul style="list-style-type: none"> ◦ Réflexion argumentée et cohérente. ◦ Des opinions personnelles sont données. ◦ Le lien est fait avec le projet d'orientation. 	2 ou 3 items	1 item	0 item
D3 Se référer à des règles et adopter un comportement adéquat	<ul style="list-style-type: none"> • Respect du règlement intérieur • Respect des intervenants • Implication dans le travail 	3 items	2 ou 1 item(s)	0 item