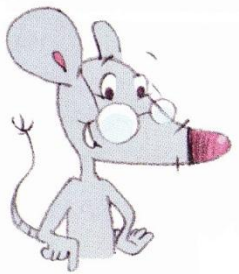
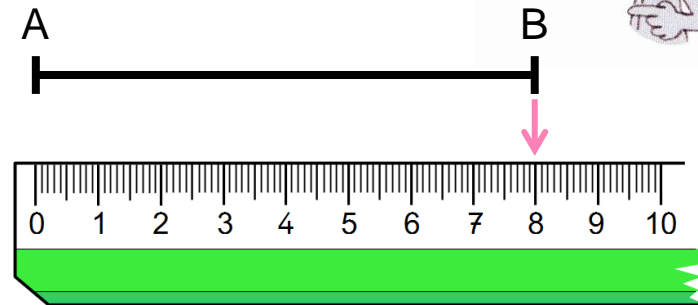
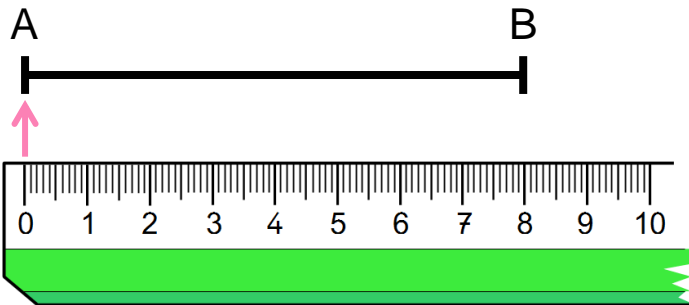
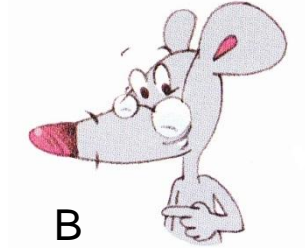


Mesurer un segment

Mesurer,  
c'est chercher la longueur d'un segment.  
Pour mesurer un segment, j'utilise ma règle.  
**MÉMO**



**1** Je place  
le 0 de la règle sur une  
extrémité du segment.

**2** Je lis  
la longueur du segment  
sur la règle en regardant la seconde  
extrémité. Ici, le segment [AB]  
mesure 8 cm (centimètres).