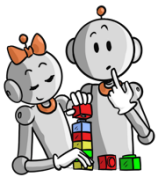


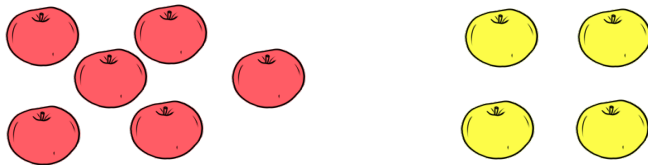
Comparer des nombres



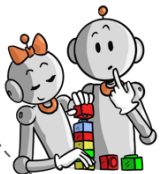
$$4 < 6$$



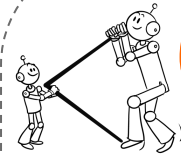
- On dit 4 est plus petit que 6.
- On utilise le signe $<$



$$6 > 4$$



- On dit 6 est plus grand que 4.
- On utilise le signe $>$



Comparer des nombres

Place ton signe entre les deux nombres.

| | | | |
|---|---|---|---|
| 9 | 3 | 7 | 3 |
|---|---|---|---|

| | | | |
|---|---|---|---|
| 2 | 6 | 3 | 8 |
|---|---|---|---|

| | | | |
|---|---|---|---|
| 6 | 5 | 8 | 9 |
|---|---|---|---|

| | | | |
|---|----|----|----|
| 7 | 10 | 15 | 12 |
|---|----|----|----|

| | | | |
|----|---|----|----|
| 10 | 4 | 17 | 19 |
|----|---|----|----|