

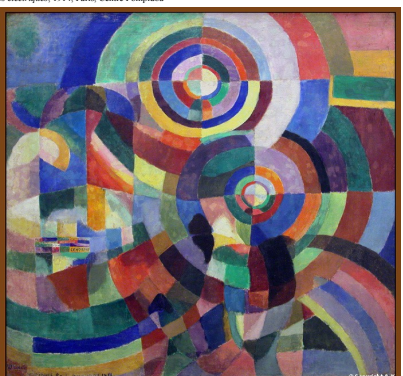


L'abstraction à Paris

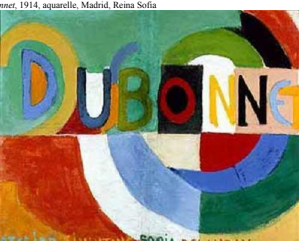
DELAUNAY Robert (1885-1941),
Contrastes simultanés - Soleil et Lune, 1913 (daté de 1912 sur la toile), hst, ø 134 cm, MoMA, New York.

Sonia Delaunay

Prismes électriques, 1914, Paris, Centre Pompidou

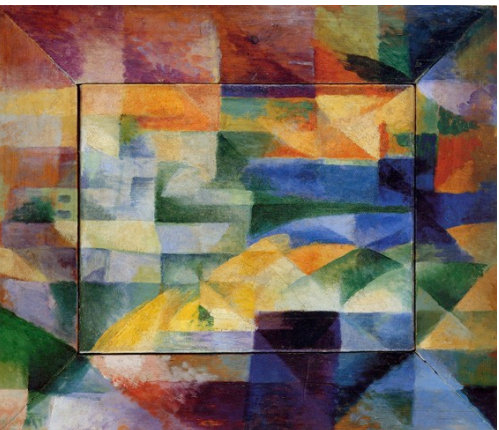


Projet d'affiche Dubonnet, 1914, aquarelle, Madrid, Reina Sofia



L'abstraction à Paris

DELAUNAY Robert (1885-1941)
Les fenêtres simultanées sur la ville, 1912, Hamburger Kunsthalle.

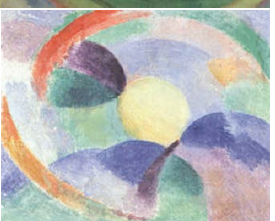
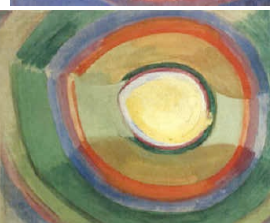
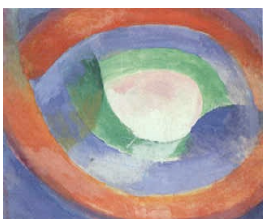


L'abstraction à Paris

DELAUNAY Robert
 (1885-1941),
Formes circulaires, Lune n° 1,
 1913.

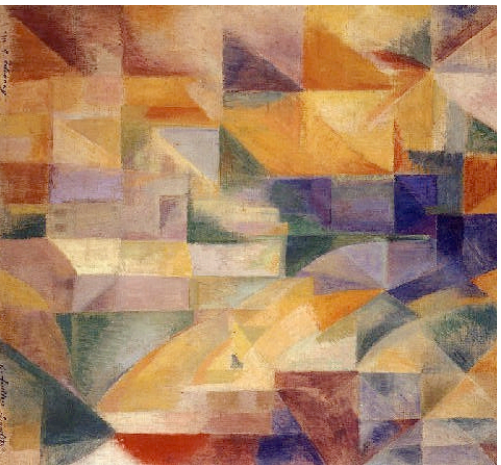
DELAUNAY Robert
 (1885-1941),
Formes circulaires, Lune n° 1,
 1913.

DELAUNAY Robert
 (1885-1941),
Formes circulaires, Lune n° 3,
 1913.



L'abstraction à Paris

DELAUNAY Robert (1885-1941),
Fenêtres, 1912.



L'abstraction à Paris

DELAUNAY Robert (1885-1941),
Formes circulaires, Soleil n° 2, 1913,
 peintures à la colle sur toile, 100 x
 68,5 cm, Centre Georges
 Pompidou, MNAM, Paris.

