



Giorgio de Chirico, *Portrait of Guillaume Apollinaire*, 1914, Centre Pompidou, Paris.



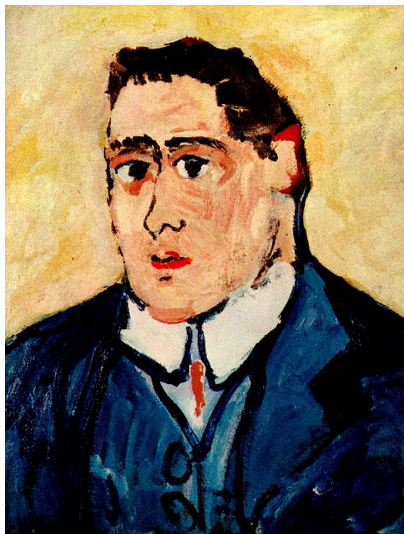
Henri Rousseau, dit Le Douanier Rousseau, *La Muse inspirant le poète* (Guillaume Apollinaire et Marie Laurencin) 1909, huile sur toile, (146 cm x 97 cm), Musée des Beaux-Arts de Bâle.



Marie Laurencin, *Groupe d'artistes* (de gauche à droite : Pablo Picasso, Marie Laurencin, Guillaume Apollinaire et Fernande Olivier), huile sur toile, 1908
(The Granger Collection, New York)



Portrait de Guillaume Apollinaire dans l'atelier de Pablo Picasso, 11 boulevard de Clichy, fait par l'artiste à l'automne 1911



Apollinaire par Maurice de Vlaminck en 1903



Picasso, *Apollinaire en théière*