

Mathématiques, cahier de recherches CM1

Correction page 73

Réponse a : le polygone I

Réponse b : le polygone A

Réponse c : le polygone F

Réponse d : le polygone C

Page 74, description de la figure E :

Les éléments indispensables :

- Il s'agit d'un polygone à trois côtés (triangle)
- Un des angles est un angle droit.

Ces deux informations suffisent à retrouver cette figure parmi celles qui figurent dans l'exercice.

Pour l'exercice suivant, vous devez vérifier que vos angles sont bien tracés avec l'équerre et la règle pour former les angles droits.

Français, CM1 orthographe, le rôle de la lettre T

Partie B

Question 4 : forêt ; devant ; lent ; étroit ; sabot

Question 5 : au féminin, les adjectifs sont : lente et étroite

Question 6 : devant ; devanture – forêt ; forestier - sabot ; saboter

A l'issue de ce travail, il faut retenir que lorsque la lettre T ne se prononce pas à la fin du mot, on l'entend soit dans le féminin, soit dans un mot de la même famille.

Correction exercices :

N°7

- a. Cette écrivaine a écrit le récit de ses aventures.
- b. Nous assisterons au prochain concert.
- c. Elle loue un appartement tout confort.
- d. Ils ont organisé un complot contre le roi.
- e. Le climat de la Terre est en train de changer.

N°8

- a. Un maître absent
- b. Un animal méfiant
- c. Un papa satisfait
- d. Un ouvrier adroit
- e. Un témoin muet
- f. Un travail urgent



Français, CM1 grammaire, le passé composé avec l'auxiliaire avoir

Exercice 9 page 161

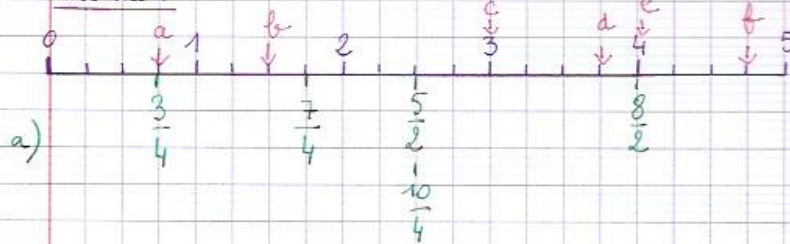
- a. Ils ont bien vu ...
- b. J'ai bien appris ...
- c. Qu'avez-vous fait...
- d. Les spectateurs ont applaudi...
- e. Elle n'a rien dit ...

Exercice 10 page 161

- a. Les Romains ont envahi...
- b. Les animaux ont pu ...
- c. Nous avons vu...
- d. J'ai dû...
- e. Le sportif a repris...

le 26/03/20 Mathématiques CM1 - page 89 exercices 1 et 2

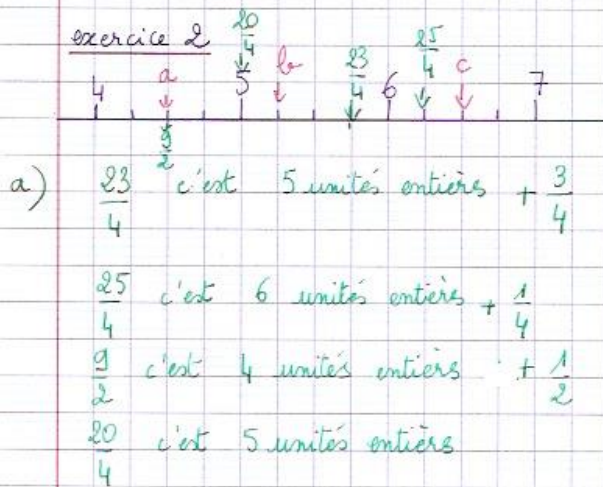
exercice 1



b) $a = \frac{3}{4}$ $b = \frac{3}{2}$ $c = \frac{6}{2}$ $d = \frac{15}{4}$

$e = \frac{8}{2}$ $f = \frac{19}{4}$

exercice 2



b) $a = \frac{9}{2}$ $b = \frac{21}{4}$ $c = \frac{13}{2}$