

📌 Réécris chaque phrase à l'imparfait en commençant par « autrefois » :

Ma mère va au lavoir, elle lave le linge dans l'eau très froide, elle essore à la main.

→

.....

Le soir, tes parents s'installent près du poste de radio, le mettent en marche et écoutent un feuilleton.

→

.....

Le compte est bon :

36

2	8	7	2

Nombre mystère :

*Quel est la moitié du triple
de 8?*

Objectif :

Identifier et manipuler les CO (compléments d'objet) dans une phrase : COD, COI, COS

Exercice 1 : Dans ces phrases, souligne en noir les CO et indique si ce sont des COD, des COI ou des COS.

- ☞ Julien parle de ses vacances.
- ☞ Pierre montre le chemin à Sylvain.
- ☞ Les voisins nous ont invités chez eux.
- ☞ Le maître lit un conte aux élèves.
- ☞ La boulangère nous a donné des croissants.

Exercice 2 : Remplace par **lui, leur, en** ou **y** le groupe nominal COI en gras.

Exemple : Le maire s'inquiète de la montée des eaux. → Le maire s'**en** inquiète.

- ☞ Ces enfants n'obéissent pas souvent à leur grande sœur. _____
- ☞ Les pucerons nuisent aux rosiers. _____
- ☞ Le prisonnier s'est libéré de ses chaînes. _____
- ☞ Tu as menti à ton père ? _____
- ☞ Nous jouons souvent aux échecs. _____

Grandeurs et Mesures

Objectif :

Résoudre des problèmes sur les mesures de contenances, masses, longueurs

memo

! \ N'oublie pas de revoir si besoin :

les leçons sur les 3 thèmes

la fiche de méthode pour résoudre un problème

Avant de faire un calcul, regarde bien si tu as la même unité pour chaque nombre

ex : $30 \text{ cg} + 10 \text{ mg} \rightarrow \times$ je n'ai pas la même unité , je convertis avant l'opération

$30 \text{ cg} \rightarrow 300 \text{ mg}$

$300 \text{ mg} + 10 \text{ mg} = 310 \text{ mg} \checkmark$

Problème mesure de masse :

Dans mon panier, il y a 1 kg de sucre, 2 kg de poires, 3 baguettes de 250 g, 3 boîtes de conserve de 900 g chacune, une plaquette de beurre de 125g et un rôti d'1 kg 850g.

Combien pèse l'ensemble de mes courses ?

Problème mesure de contenance:

Pour soigner son rhume, Zoé doit prendre 4 cuillerées de sirop par jour pendant 10 jours. Sachant qu'une cuillère contient 5 ml et que le sirop est vendu par flacon de 150 ml.

Combien faudra-t-il de flacons à Zoé pour prendre son traitement jusqu'au bout ?

Problème mesure de longueur:

M. Paul se rend de Marseille à Montpellier, villes distantes l'une de l'autre de 270 km. Une roue crève alors qu'il a parcouru 142,500 km.

Quelle distance lui reste-t-il à parcourir après la réparation ?

Les masses

t = tonne
 q = quintal
 kg = kilogramme
 hg = hectogramme
 dag = décagramme
 g = gramme
 dg = décigramme
 cg = centigramme
 mg = milligramme

1 L'unité de mesure des masses est le gramme.

Les autres unités
 de mesure de masses sont :

- le quintal (q) = 100 kg
- la tonne (t) = 1 000 kg



A savoir par cœur !

2 Avant d'effectuer
des calculs sur les masses,
 il faut les exprimer dans la même unité.

<u>Multiples</u> <u>du gramme</u>						<u>gramme</u>	<u>Sous-multiples</u> <u>du gramme</u>		
t	q		kg	hg	dag		g	dg	cg
						1	0	0	0

$$1 \text{ g} = 10 \text{ dg} = 100 \text{ cg} = 1\,000 \text{ mg}$$

$$1 \text{ kg} = 10 \text{ hg} = 100 \text{ dag} = 1\,000 \text{ g}$$

Complète à l'aide du tableau.

$$1 \text{ kg } 50 \text{ g} + 310 \text{ dag} = \underline{\hspace{2cm}} \text{ g}$$

Les longueurs

- km = kilomètre
- hm = hectomètre
- dam = décamètre
- m = mètre
- dm = décimètre
- cm = centimètre
- mm = millimètre

① Pour mesurer une longueur, on utilise souvent le kilomètre (km), le mètre (m), le centimètre (cm) et le millimètre (mm).

Ceci est un tableau de conversion : très utile pour passer d'une unité de mesure de longueurs à une autre !

Multiples du mètre			mètre	Sous-multiples du mètre		
km	hm	dam	m	dm	cm	mm
1	0	0	0			
			1	0	0	0

1 km = 1 000 m

1 m = 100 cm

1 m = 1 000 mm

1 cm = 10 mm

② Lorsqu'on veut comparer ou calculer des longueurs, on doit d'abord les exprimer dans la même unité. On dit qu'on les convertit.



Les contenances

L'unité principale
de mesure des contenances est le litre.

hL = hectolitre
daL = décalitre
L = litre
dL = décilitre
cL = centilitre
mL = millilitre

Pour
comparer ou calculer
des mesures de contenances,
il faut les convertir dans la même unité.
Pour cela, on utilise
un tableau de conversion !



<u>Multiples</u> <u>du litre</u>		<u>litre</u>	<u>Sous-multiples</u> <u>du litre</u>		
hL	daL	L	dL	cL	mL
		1	0	0	0
1	0	0			

$$1 \text{ L} = 10 \text{ dL} = 100 \text{ cL} = 1000 \text{ mL}$$

$$1 \text{ hL} = 10 \text{ daL} = 100 \text{ L}$$

Complète à l'aide du tableau.

$$4 \text{ hL } 500 \text{ dL} = \underline{\hspace{2cm}} \text{ L}$$

A savoir par cœur !



Se déplacer de ville en ville en France par avion.

Qu'est-ce qu'un aéroport ? (Complète la définition)

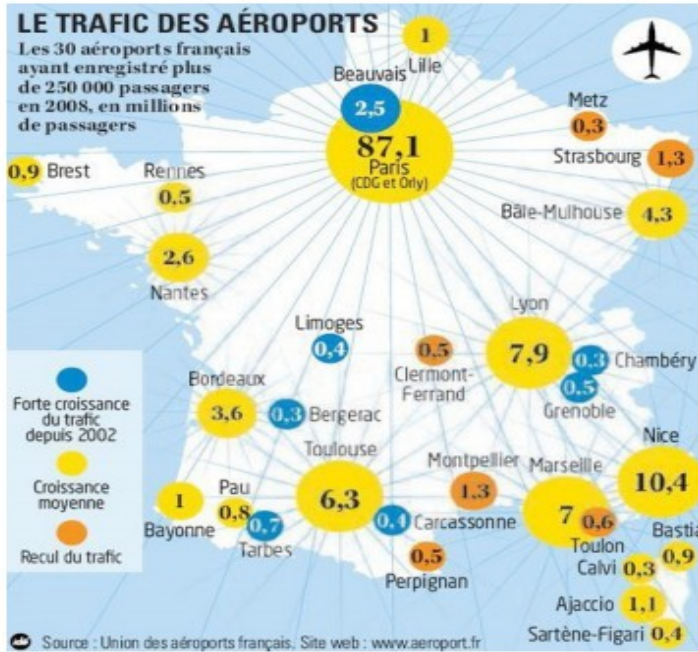


Voici les 5 grandes parties d'un aéroport, cherche quelles sont leurs fonctions (à quoi elles servent) ?

Terminal (aéroport)	
Aire de stationnement (tarmac)	
Zone d'enregistrement	
Salle d'embarquement	
Tour de contrôle	

Carte de France du trafic aérien

Complète le tableau en observant la carte de France.



	Ville et nom de l'aéroport	Passagers en 2008
1		
2		
3		
4		
5		
6		
7		
8		
9		
10		

Tableau comparatif du temps mis et de l'argent dépensé entre l'avion, le train et la voiture

Temps de parcours Paris-Marseille		Prix	
En voiture			
Sortie de Paris (bouchons) : 0 h 30		Essence :	90,75 €
Trajet sur autoroute : 6 h 30		Péage :	54,50 €
Pauses (10 min toutes les 2 heures) : 0 h 30			
Entrée dans Marseille (bouchons) : 0 h 30			
Total : 8 h 00		Total :	145,25 €
En train			
Bus jusqu'à la gare : attente 0 h 10 + trajet 0 h 20		Bus jusqu'à la gare :	1,60 €
Validation du billet et installation dans le train : 0 h 30		Billet de train (moyenne) :	35,75 €
Trajet : 3 h 15 (en moyenne)		Tramway depuis la gare :	1,40 €
Descente du train et déplacement en tramway : 0 h 30			
Total : 4 h 45		Total :	38,75 €
En avion			
Navette jusqu'à l'aéroport : attente 0 h 20 + trajet 0 h 40		Navette jusqu'à l'aéroport :	14,00 €
Enregistrement et embarquement : 1 h		Billet d'avion (le - cher) :	65,00 €
Trajet : 1 h 15			
Descente de l'avion et récupération des bagages : 0 h 30			
Navette depuis l'aéroport : attente 0 h 15 + trajet 0 h 30		Navette depuis l'aéroport :	10,00 €
Total : 4 h 30		Total :	89,00 €

- Classe les moyens de transport du plus ou moins rapide pour aller de Paris à Marseille ?
.....
- Classe les moyens de transport du moins cher ou plus cher pour aller de Paris à Marseille ?
.....
- Parmi ces 3 moyens de transport, lequel prendrais-tu pour aller de Paris à Marseille ?
.....

Colour :

- in red the cat from France and its country
- in blue the cat from Greece and its country
- in yellow the cat from Berlin and its country
- in pink the cat from Norway and its country
- in green the cat from Japan and its country
- in orange the cat from Spain and its country
- in purple the cat from Brazil and its country



Anglais

Rappel des notions abordées la semaine dernière :

Je lis et j'écris:

Aide toi du travail de la semaine dernière pour répondre à ces questions :

Attention! Tu dois répondre à la première personne du singulier : My name is..... I'm..... My favorite colour...

What is your name ?

How old are you ?

What is your favourite colour ?

Where are you from ?

What's your Nationality ?

Where do you live ?

Je vous propose maintenant l'étude d'un petit album qui s'appelle « My cat likes to hide in boxes »

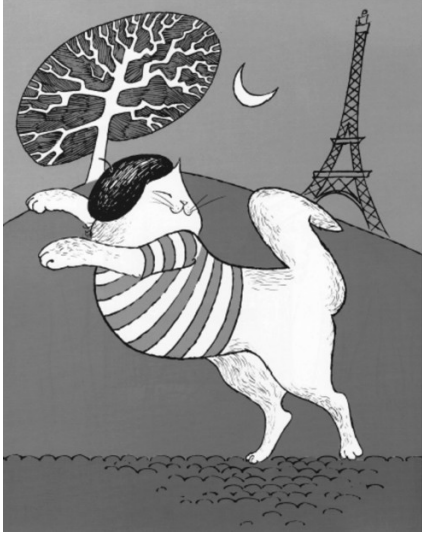
Tout d'abord comme nous le faisons en classe, tu vas écouter et même regarder le début de cet album en cliquant sur la première vidéo.

Aide-toi des images pour comprendre ce qui est dit...



Tu peux la regarder une seconde fois avant de continuer...

Tu reconnais sûrement ces trois chats...



The cat from France

_____.



The cat from Spain

_____.



The cat from Norway

_____.

Essaie de finir ces phrases en choisissant parmi ces propositions :

flew an aeroplane - speaks English - likes to sing and dance - likes to hide in boxes - got stuck in doorway

Prêt pour la suite?

Clique sur la seconde vidéo



Maintenant tu vas essayer de retrouver sur cette carte le pays des 6 chats et colorier ce pays et le chat qui lui correspond de la couleur demandée :

Colour :

- in red the cat from France and its country
- in blue the cat from Greece and its country
- in yellow the cat from Berlin and its country
- in pink the cat from Norway and its country
- in green the cat from Japan and its country
- in orange the cat from Spain and its country
- in purple the cat from Brazil and its country



Groupe ELVE,DSDEN, 20

Regarde de nouveau les deux vidéos l'une après l'autre en essayant de en répétant, chaque fois qu'elle est prononcée, la phrase :

But my cat likes to hide in boxes.