

📌 Réécris chaque phrase à l'imparfait en commençant par « autrefois » :

Ma mère va au lavoir, elle lave le linge dans l'eau très froide, elle essore à la main.

→ Autrefois, ma mère allait au lavoir, elle lavait le linge dans l'eau très froide, elle essorait à la main.

Le soir, tes parents s'installent près du poste de radio, le mettent en marche et écoutent un feuilleton.

→ Autrefois, tes parents s'installaient près du poste de radio, le mettaient en marche et écoutaient un feuilleton.

Le compte est bon :

36

2 8 7 2

$$\underline{2} \times \underline{2} = 4$$

$$4 \times \underline{7} = 28$$

$$28 + \underline{8} = 36$$

Nombre mystère :

Quel est la moitié du triple  
de 8?

On calcule le triple de 8

$$8 \times 3 = 24$$

On prend la moitié de 24

Résultat : 12

## Objectif :

Identifier et manipuler les CO ( compléments d'objet ) dans une phrase : COD, COI, COS

### - CORRECTION -

Exercice 1 : Dans ces phrases, souligne en noir les CO et indique si ce sont des COD, des COI ou des COS.

COD  
COI  
COS

- ☞ Julien parle de ses vacances. (COI)
- ☞ Pierre montre le chemin à Sylvain. (COD - COS)
- ☞ Les voisins nous ont invités chez eux. (COD)
- ☞ Le maître lit un conte aux élèves. (COD - COS)
- ☞ La boulangère nous a donné des croissants. (COS - COD)

Exercice 2 : Remplace par lui, leur, en ou y le groupe nominal COI en gras.

**Exemple :** Le maire s'inquiète de la montée des eaux. → Le maire s'en inquiète.

☞ Ces enfants n'obéissent pas souvent à leur grande sœur.

Ces enfants ne lui obéissent pas souvent.

☞ Les pucerons nuisent aux rosiers.

Les pucerons leur nuisent.

☞ Le prisonnier s'est libéré de ses chaînes.

Le prisonnier s'en est libéré.

☞ Tu as menti à ton père ?

Tu lui as menti ?

☞ Nous jouons souvent aux échecs.

Nous y jouons souvent.

# Grandeurs et Mesures

## Objectif :

Résoudre des problèmes sur les mesures de contenances, masses, longueurs

- CORRECTION -

### Problème mesure de masse :

Dans mon panier, il y a 1 kg de sucre, 2 kg de poires, 3 baguettes de 250 g, 3 boîtes de conserve de 900 g chacune, une plaquette de beurre de 125g et un rôti d'1 kg 850g.

Combien pèse l'ensemble de mes courses ?

On convertit tout en grammes

$$1\ 000 + 2\ 000 + 750 + 2\ 700 + 125 + 1\ 850 = 8\ 425$$

Le panier pèse 8,425 kg.

### Problème mesure de contenance:

Pour soigner son rhume, Zoé doit prendre 4 cuillerées de sirop par jour pendant 10 jours. Sachant qu'une cuillère contient 5 ml et que le sirop est vendu par flacon de 150 ml.

Combien faudra-t-il de flacons à Zoé pour prendre son traitement jusqu'au bout ?

$$5 \times 4 = 20 \times 10 = 200 \quad / \text{son traitement nécessite 200 ml de sirop}$$

Il faudra donc à Zoé deux flacons.

### Problème mesure de longueur:

M. Paul se rend de Marseille à Montpellier, villes distantes l'une de l'autre de 270 km. Une roue crève alors qu'il a parcouru 142,500 km.

Quelle distance lui reste-t-il à parcourir après la réparation ?

$$270 - 142,5 = 127,5$$

Il lui reste 127,500 km à parcourir.



# Se déplacer de ville en ville en France par avion.

Qu'est-ce qu'un aéroport ? ( Complète la définition )

Un aéroport est un endroit aménagé qui sert au transport de personnes et de marchandises par avion.

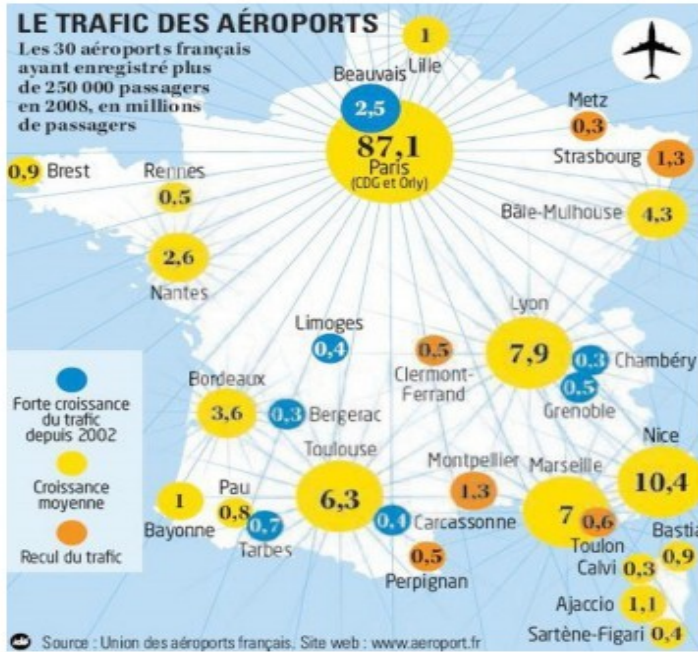


Voici les 5 grandes parties d'un aéroport, cherche quelles sont leurs fonctions ( à quoi elles servent ) ?

<p><b>Terminal</b> (aérogare)</p>	<p>Un terminal est l'endroit où passent les passagers et leurs bagages. On y trouve également les guichets des compagnies aériennes, les bureaux de l'aéroport et les services de sécurité (douanes, police). De ce bâtiment, on peut se rendre directement aux avions qui sont disposés autour (le tarmac).</p>
<p><b>Aire de stationnement</b> (tarmac)</p>	<p>C'est la partie de l'aéroport où les avions séjournent, que ce soit pour le transbordement des passagers et du fret ou pour l'entretien.</p>
<p><b>Zone d'enregistrement</b></p>	<p>Quand un voyageur prend l'avion, il lui faut s'enregistrer aux guichets des compagnies aériennes et déposer ses bagages.</p>
<p><b>Salle d'embarquement</b></p>	<p>Elle correspond à un grand couloir où les passagers attendent d'être appelés pour prendre leur avion. Les passagers peuvent y trouver des commerces et des services permettant de patienter avant de prendre leur vol.</p>
<p><b>Tour de contrôle</b></p>	<p>Les contrôleurs aériens qui y travaillent surveillent l'ensemble du trafic des avions. Ils les guident, leur donnent les autorisations de décoller ou d'atterrir et surveillent sur des écrans radar tous leurs mouvements dans le ciel...</p>

# Carte de France du trafic aérien

Complète le tableau en observant la carte de France.



	Ville et nom de l'aéroport	Passagers en 2008 ( en millions)
1	Paris	87,1 millions
2	Charles de Gaulle et Orly	
3	Nice	10,4 millions
4	Lyon	7,9 millions
5	Marseille	7 millions
6	Toulouse	6,3 millions
7	Bâle - Mulhouse	4,3 millions
8	Bordeaux	3,6 millions
9	Nantes	2,6 millions
10	Ajaccio	1,1 millions

**Tableau comparatif du temps mis et de l'argent dépensé entre l'avion, le train et la voiture**

Temps de parcours Paris-Marseille	Prix	
<b>En voiture</b>		
Sortie de Paris (bouchons) : 0 h 30	Essence :	90,75 €
Trajet sur autoroute : 6 h 30	Péage :	54,50 €
Pauses (10 min toutes les 2 heures) : 0 h 30		
Entrée dans Marseille (bouchons) : 0 h 30		
<b>Total : 8 h 00</b>	<b>Total :</b>	<b>145,25 €</b>
<b>En train</b>		
Bus jusqu'à la gare : attente 0 h 10 + trajet 0 h 20	Bus jusqu'à la gare :	1,60 €
Validation du billet et installation dans le train : 0 h 30	Billet de train (moyenne) :	35,75 €
Trajet : 3 h 15 (en moyenne)	Tramway depuis la gare :	1,40 €
Descente du train et déplacement en tramway : 0 h 30		
<b>Total : 4 h 45</b>	<b>Total :</b>	<b>38,75 €</b>
<b>En avion</b>		
Navette jusqu'à l'aéroport : attente 0 h 20 + trajet 0 h 40	Navette jusqu'à l'aéroport :	14,00 €
Enregistrement et embarquement : 1 h	Billet d'avion (le - cher) :	65,00 €
Trajet : 1 h 15		
Descente de l'avion et récupération des bagages : 0 h 30		
Navette depuis l'aéroport : attente 0 h 15 + trajet 0 h 30	Navette depuis l'aéroport :	10,00 €
<b>Total : 4 h 30</b>	<b>Total :</b>	<b>89,00 €</b>

- Classe les moyens de transport du plus ou moins rapide pour aller de Paris à Marseille ?  
Le moyen de transport le plus rapide pour aller de Paris à Marseille, est l'avion, ensuite le train et en dernier la voiture qui met presque deux fois plus de temps.
- Classe les moyens de transport du moins cher ou plus cher pour aller de Paris à Marseille ?  
Le moyen de transport le moins cher pour aller de Paris à Marseille, est le train, ensuite l'avion et le plus coûteux est la voiture.
- Parmi ces 3 moyens de transport, lequel prendrais-tu pour aller de Paris à Marseille ?  
Parmi ces 3 moyens de transport, je prendrai le train pour aller de Paris à Marseille car c'est moitié moins cher que l'avion pour une durée de voyage équivalente.

## ANGLAIS CORRECTION

### 1) ATTENTION LA CORRECTION EST EN MON NOM... TU DEVAIS LA FAIRE POUR TOI !

What is your name ? **My name is Karine**

How old are you ? **I am 52 years old.**

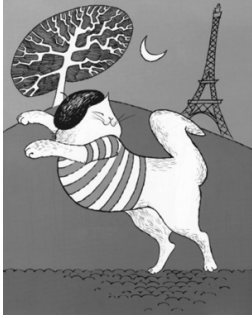
What is your favourite colour ? **My favourite colour is green.**

Where are you from ? **I am from France.**

What's your Nationality ? **I am French.**

Where do you live ? **I live in Gargenville.**

### 2) Tu reconnais sûrement ces trois chats...



The cat from France

likes to sing and dance



The cat from Spain

flew an aeroplane.



The cat from Norway

got stuck in doorway

### 3) Maintenant tu vas essayer de retrouver sur cette carte le pays des 6 chats et colorier ce pays et le chat qui lui correspond de la couleur demandée :

Colour :

- in red the cat from France and its country
- in blue the cat from Greece and its country
- in yellow the cat from Berlin and its country
- in pink the cat from Norway and its country
- in orange the cat from Spain and its country
- in purple the cat from Brazil and its country

