

Feuille de route mardi 19 mai

*Comme d'habitude, je te propose de commencer
la journée avec une petite méditation ...*



Français / rituel

Exercices du jour, Bonjour !

Transforme ces phrases affirmatives en phrases négatives :

- 1 / Le matin, il y a toujours des bouchons sur cette route.
- 2 / L'araignée était encore sur le mur de la chambre.
- 3 / Cet hiver, nous ferons du ski et de la luge.
- 4 / Cette table est vraiment très solide !

Français / grammaire

On continue avec l'attribut du sujet mais aujourd'hui, sans feuille ni crayon !!!
Clique sur l'image et laisse toi guider !



Mathématiques / Calcul@tice

C'est parti mon kiki ! Appuie sur le bouton !



Tu te souviens ? Pour te connecter, écris ton prénom et les 3 premières lettres de ton nom de famille, le tout attaché et en majuscules. Regarde le programme du jour...

tables 6/7/8/9

1	2	3	4
PokéMaths niveau 1	PokéMaths niveau 2	Opérations à trous niveau 1	L'oiseau niveau 1
☆☆☆☆☆	☆☆☆☆☆	☆☆☆☆☆	☆☆☆☆☆

Mathématiques En classe virtuelle, la semaine dernière, nous avons vu comment faire une division qui tombe juste, c'est à dire, la continuer jusqu'à ce que le reste soit égal à zéro. Regarde la leçon du livre de **mathématiques** p 61.

CE QU'IL FAUT SAVOIR...

... sur l'énoncé

Réfléchir aux opérations qu'il faut effectuer pour répondre à la question posée.

Ne pas oublier que **tous les nombres entiers peuvent s'écrire avec une virgule.**

Par exemple
→ $22 = 22,0 = 22,00$

Le quotient d'une division peut être un quotient décimal (donc avec des chiffres après la virgule).

... sur la solution

Pour continuer une division après le quotient entier (tant que le reste n'est pas 0) :

- on peut écrire une virgule suivie d'un ou deux zéros au dividende de la division posée;
- on abaisse le chiffre des dixièmes (0) **sans oublier de placer la virgule au quotient**;
- puis on abaisse le chiffre des centièmes (0), etc.

Et encore...

$$95 : 4$$

$$\begin{array}{r} 95,00 \\ - 8 \\ \hline 15 \\ - 12 \\ \hline 030 \\ - 28 \\ \hline 020 \\ - 20 \\ \hline 00 \end{array} \begin{array}{l} 4 \\ \hline 23,75 \end{array}$$

← division terminée

$$95 : 4 = 23,75$$

23,75 est la **valeur exacte** du quotient.

$$95 : 6$$

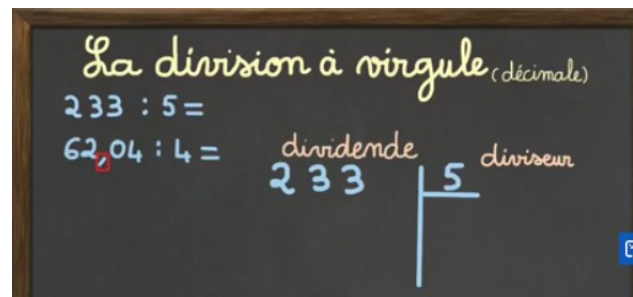
$$\begin{array}{r} 95,00 \\ - 6 \\ \hline 35 \\ - 30 \\ \hline 050 \\ - 48 \\ \hline 020 \\ - 18 \\ \hline 02 \end{array} \begin{array}{l} 6 \\ \hline 15,83 \end{array}$$

← division non terminée

$$95 : 6 \approx 15,83$$

15,83 est une **valeur approchée** (au centième près) du quotient.

Avant de commencer, regarde la vidéo ci-contre →



Maintenant, entraîne toi avec le [n°1 p 62](#)

1 Pose et effectue ces divisions pour obtenir un quotient décimal exact.

Aide-toi de « **La solution expliquée** ».

- $87 : 6$
- $148 : 5$
- $100 : 8$
- $256 : 5$
- $1032 : 15$
- $186 : 30$

Pour t'aider :	$15 \times 1 = 15$	$30 \times 1 = 30$
	$15 \times 2 = 30$	$30 \times 2 = 60$
	$15 \times 3 = 45$	$30 \times 3 = 90$
	$15 \times 4 = 60$	$30 \times 4 = 120$
	$15 \times 5 = 75$	$30 \times 5 = 150$
	$15 \times 6 = 90$	$30 \times 6 = 180$
	$15 \times 7 = 105$	$30 \times 7 = 210$
	$15 \times 8 = 120$	$30 \times 8 = 240$
	$15 \times 9 = 135$	$30 \times 9 = 270$

Géographie : Mieux habiter

DÉVELOPPER LA NATURE EN VILLE (Partie 2)

La ville est un espace empli de bâtiments. Pourtant, la nature y est présente. Pourquoi est-ce important d'avoir des espaces verts en ville ?

Observe les documents ci-dessous et réponds aux questions :



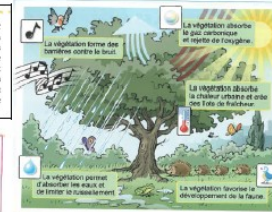
Améliorer le cadre de vie

Dans les villes, presque tout l'espace est occupé par les rues et les bâtiments : la végétation est rare, ce qui crée parfois un sentiment d'oppression. Or la nature est apaisante. La présence d'arbres le long des avenues, d'espaces verts et de parterres de fleurs embellit le paysage. Les squares, les parcs favorisent à la promenade, aux jeux, aux loisirs, au sport, à la convivialité, voire au plaisir de jardiner. Tout cela améliore le cadre de vie.

- 1) Sur la photo, est-ce un paysage urbain ou rural ?
- 2) A qui le vois-tu ?
- 3) La végétation est-elle sauvage ou plantée, entretenue ? Justifie ta réponse.

Préserver l'environnement

La végétation absorbe le gaz carbonique et rejette de l'oxygène, donc pollue l'air et en améliore la qualité. Elle absorbe la chaleur urbaine et crée des îlots de fraîcheur, ce qui participe à la lutte contre le changement climatique. Elle retient les eaux et limite le ruissellement. Elle forme des barrières contre le bruit. Enfin, les espaces verts favorisent la biodiversité et le développement de la faune (oiseaux...).



VOCABULAIRE

l'agriculture urbaine : l'agriculture dans la ville, les berges d'un fleuve, les bords d'un étang.
la biodiversité : la diversité de la faune et de la flore, la diversité : les hommes ont des idées et des perceptions.
un jardin partagé : un espace vert que les habitants d'un quartier cultivent et dont ils profitent.

- 4) Quel est le rôle positif de la végétation, en ce qui concerne ?
- les pluies abondantes : _____
 - le bruit : _____
 - la chaleur : _____
 - la qualité de l'air : _____
 - la biodiversité : _____

Rédaction

Nous allons commencer un travail autour du célèbre poème de Victor Hugo « Demain dès l'aube ». Cette semaine, tu vas découvrir le texte et comprendre le sens de ce qu'il raconte.

RÉDACTION

Séance 1 : Écris un poème à la manière de Victor HUGO.

Tout d'abord, commençons par écouter ce poème, écrit par Victor Hugo en 1856, en cliquant cette image.



Voici le texte de ce poème.

1) Tu vas encadrer dans ce texte les vers qui parlent du futur.

Demain, dès l'aube,
 l'heure où blanchit la campagne,

Je partirai. Vois-tu, je sais que tu m'attends.

J'irai par la forêt, j'irai par la montagne.

Je ne puis demeurer loin de toi plus longtemps.

Je marcherai les yeux fixés sur mes pensées,

Sans rien voir ou dehors, sans entendre aucun bruit,

Seul, inconnu, le dos courbé, les mains croisées,

Triste, et le jour pour moi sera comme la nuit.

Je ne regarderai ni l'or du soir qui tombe,

Ni les voiles au loin descendant vers Harfleur,

Et quand j'arriverai, je mettrai sur ta tombe

Un bouquet de houx vert et de bruyère en fleur.

2) Voici 12 vignettes qui illustrent chacune un vers du poème de Victor Hugo « Demain dès l'aube ».

A toi de les remettre dans l'ordre (tu peux les découper ou les numérotter) :
 Recopie ensuite chaque vers sous la vignette qui lui correspond.



Si tu as l'habitude d'avoir un travail différencié, pour t'aider, voici les vignettes que tu peux découper et placer sous la vignette qui lui correspond :

Demain, dès l'aube, à l'heure où blanchit la campagne.

Je partirai. Vois-tu, je sais que tu m'attends.

J'irai par la forêt, j'irai par la montagne.

Je ne puis demeurer loin de toi plus longtemps.

Je marcherai les yeux fixés sur mes pensées.

Sans rien voir ou dehors, sans entendre aucun bruit.

Seul, inconnu, le dos courbé, les mains croisées.

Triste, et le jour pour moi sera comme la nuit.

Je ne regarderai ni l'or du soir qui tombe.

Ni les voiles au loin descendant vers Harfleur.

Et quand j'arriverai, je mettrai sur ta tombe

Un bouquet de houx vert et de bruyère en fleur.

3) Cherche maintenant dans le dictionnaire la définition de mot AUBE :

Trouve à présent l'antonyme de ce mot, c'est-à-dire son contraire :

L'antonyme du mot aube est le mot :

Pour finir cette première séance, voici un petit cadeau : Ce poème très connu a inspiré de nombreux artistes, clique sur ce lien et écoute cette version mise en musique :



C'est fini pour aujourd'hui,
 Mais avant, on se bouge le popotin !

