



Mardi 2 juin
Tuesday, June 2nd





Méditation



Aujourd'hui, je te propose de faire **une séance debout : l'arbre. C'est la séance n°11.**

Tu peux y accéder à cette adresse : <https://www.petitbambou.com/fr/jeunesse>

Mathématiques : calcul mental

Pour les élèves de Mme Monzein	Pour les élèves de Mme Lion
 <p>Connecte-toi sur le site https://matheros.fr/ Identifiant : Monzein Mot de passe : Classe 24 (avec un espace) Choisis ton groupe : CM1, puis ton prénom dans la liste.</p>	 <p>Comme chaque jour, tu vas travailler seul(e) et à ton rythme sur : https://calculatrice.ac-lille.fr/ Il y a de nouveaux exercices d'entraînement ! Tu peux également revoir tes tables de multiplication !</p>

Mathématiques : géométrie

Mardi dernier, nous avons étudié **les quadrilatères.**

Petit rappel en images avec les Fondamentaux :

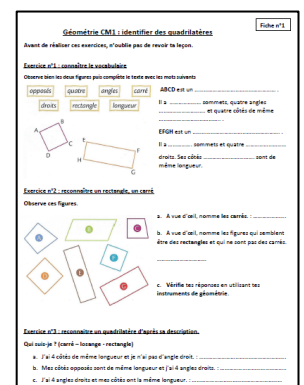
<p>Les fondamentaux</p> <p>Décrire le carré</p>	<p>Les fondamentaux</p> <p>Reconnaître le rectangle</p>	<p>Les fondamentaux</p> <p>Décrire le rectangle 1/2</p>	<p>Les fondamentaux</p> <p>Reconnaître le losange</p>
--------------------------------------------------------	----------------------------------------------------------------	----------------------------------------------------------------	--------------------------------------------------------------

Relis maintenant attentivement ta leçon. Tu dois **mémoriser l'ensemble des propriétés de chaque figure : carré, rectangle, losange.**

Réalise maintenant la fiche n°1 sur l'identification des quadrilatères.

Pour l'exercice n°2, si tu peux imprimer la fiche, tu vas avoir besoin de tes instruments de géométrie pour vérifier les mesures et les angles droits.

Regarde la correction et corrige en **vert**.



Entraînement à la lecture : Tout s'enchaîne

Aujourd'hui, tu vas travailler sur la **compréhension des phrases** et sur **l'utilisation des connecteurs logiques** (car, pourtant, mais...).

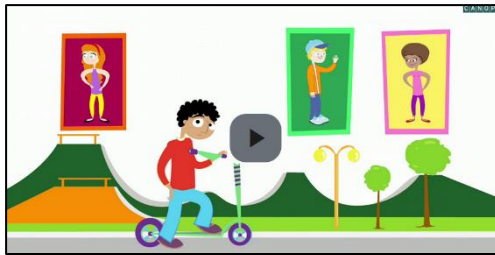
1. Télécharge la **fiche de travail** (tu n'es pas obligé(e) de l'imprimer).
2. Lorsque tu as terminé, **corrige tes réponses au stylo vert.**
3. N'oublie pas de comptabiliser tes réponses.

Grammaire : le complément du nom

Tu sais maintenant parfaitement reconnaître un **adjectif qualificatif** dans une phrase.

Un adjectif qualificatif permet **d'apporter des informations sur un nom moyau dans un groupe nominal**. **D'autres mots permettent également de le faire**. C'est ce que nous allons voir aujourd'hui.

Clique sur l'image :



Retiens :

Le complément du nom

- Un nom peut être complété par un autre nom ou par un groupe nominal. Ce **complément du nom** est toujours placé **après le nom qu'il complète**.
- Le complément du nom est généralement introduit par un **petit mot invariable** (**de, d', à, en, sans, avec...**) ou par **au, aux, du, des**.
*un poulet **en** croûte* *un flan **à** la courgette* *une crème **au** caramel*
- On peut remplacer certains compléments du nom par des adjectifs.
*un temps **de printemps** → un temps **printanier***
- Le complément du nom **ne s'accorde pas** avec le nom auquel il se rapporte.
*une crème **au caramel** → des crèmes **au caramel***

Prends ton **cahier du jour**.

Ecris la **date** et le **titre** (**Grammaire**).

Réalise cet exercice :

1 * Recopie les phrases et relie par une flèche les noms en gras à leur complément.

- Les **parents** de Raphaël assistent souvent à des **concerts** de jazz.
- Vous n'aimez pas les **bonbons** à la menthe.
- Simon pratique le **hockey** sur glace.
- À la **crêperie** du port, on appréciait surtout les **crêpes** au chocolat et aux amandes.
- J'ai acheté un très beau **pantalon** en coton **rue** de la Monnaie.



Coup de pouce : Les **parents** **de** Raphaël

*Parents est complété par **de Raphaël***

Regarde la correction et n'oublie pas de **corriger** en **vert**.

Voilà ! C'est fini pour aujourd'hui. Tu as bien travaillé !

Prends le temps d'aller te promener, courir, jouer... Passe un bon mercredi et à jeudi !