

Jeudi 30 avril – CM1



Good morning ! Today is Thursday !
Programme un peu allégé aujourd'hui car nous nous retrouvons sur Zoom.

1 - Mathématiques : calcul mental



Comme chaque jour, tu vas travailler seul(e) et à ton rythme avec le programme que je t'ai préparé sur : <https://calculatice.ac-lille.fr/>

2 - Mathématiques : calcul



Mardi, tu as travaillé sur la **multiplication posée à 3 chiffres**.

Petit rappel en images avec les Fondamentaux :

Tu peux également **relire la leçon de mardi**.



Je t'ai préparé une **fiche d'exercices** avec la correction.

Cette fiche va te servir **plusieurs jours**.

Aujourd'hui, tu vas réaliser la **série n°1**. Tu peux travailler sur la fiche si tu as de quoi l'imprimer. Sinon, tu travailles sur ton cahier d'essais.

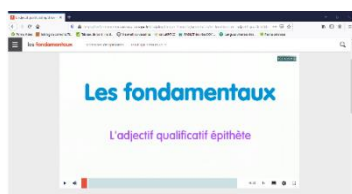
Corrige ensuite ton travail au **stylo vert**.

3 - Grammaire : les fonctions de l'adjectif qualificatif

Mardi, tu as appris que l'**adjectif** pouvait occuper deux **fonctions (métiers) dans une phrase** :

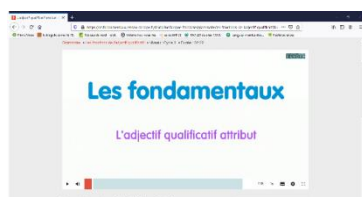
S'il est proche du nom qu'il qualifie, il est épithète du nom. Il fait partie du groupe nominal et il est supprimable.

Rappel en images :



S'il est séparé du nom qu'il qualifie par un verbe (d'état), il est attribut du sujet. Il fait alors partie du groupe verbal et ne peut pas être supprimé.

Explication en images :



Exerce-toi à les reconnaître maintenant.

Présente ton **cahier du jour** en écrivant :

- la date : **Jeudi 30 avril**

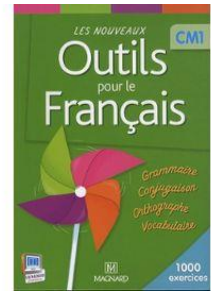
- le titre : **Grammaire**

Prends ton **manuel Les Nouveaux Outils pour le Français à la page 41.**

Réalise l'exercice n°8.

Attention ! Je change la consigne :

- 1- **Recopie les phrases.**
- 2- **Souligne les adjectifs qualificatifs.**
- 3- **Trace une flèche vers le nom qu'il qualifie.**
- 4- **Ecris en-dessous s'il est épithète ou attribut du sujet.**



Télécharge la **correction** et corrige ensuite ton travail au **stylo vert**.

4 - Orthographe : le son [s]

Prends le temps de lire la **leçon de ton manuel à la page 108.**

Souviens-toi aussi : entre 2 voyelles, il faut mettre 2 s (« ss ») pour obtenir le son [s].

Exemples : un passant, pousser

Aujourd'hui, suite des **exercices d'entraînement**. Sur la fiche que je t'ai donnée mardi, tu réalises **ceux de droite**.

Lorsque tu as terminé les exercices, tu corriges ton travail au **stylo vert**.

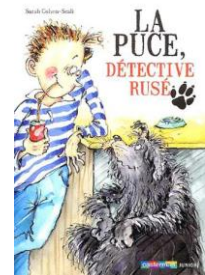
5 - Lecture : La Puce, détective rusé

Nous arrivons à la fin !

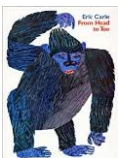
Aujourd'hui, lecture **des deux derniers chapitres** avant de changer de livre.

Je te propose un dernier questionnaire.

Télécharge ensuite la **correction** et corrige ton travail au **stylo vert**.



6 - Anglais



J'ai trouvé la chanson de l'album From head to toe. Tu vas pouvoir chanter !

<https://www.youtube.com/watch?v=tVlbmbAoqGM&t=20s>

7 - EPS : yoga

Pour finir, une nouvelle séance de yoga avec 1, 2, 3 Piwi : **le lion**

<https://www.youtube.com/watch?v=SyRMwOYzrGY>

Cela dure environ 7 minutes et c'est vraiment très bien.

Voilà ! C'est fini pour aujourd'hui !

On se retrouve lundi ! Je t'embrasse !