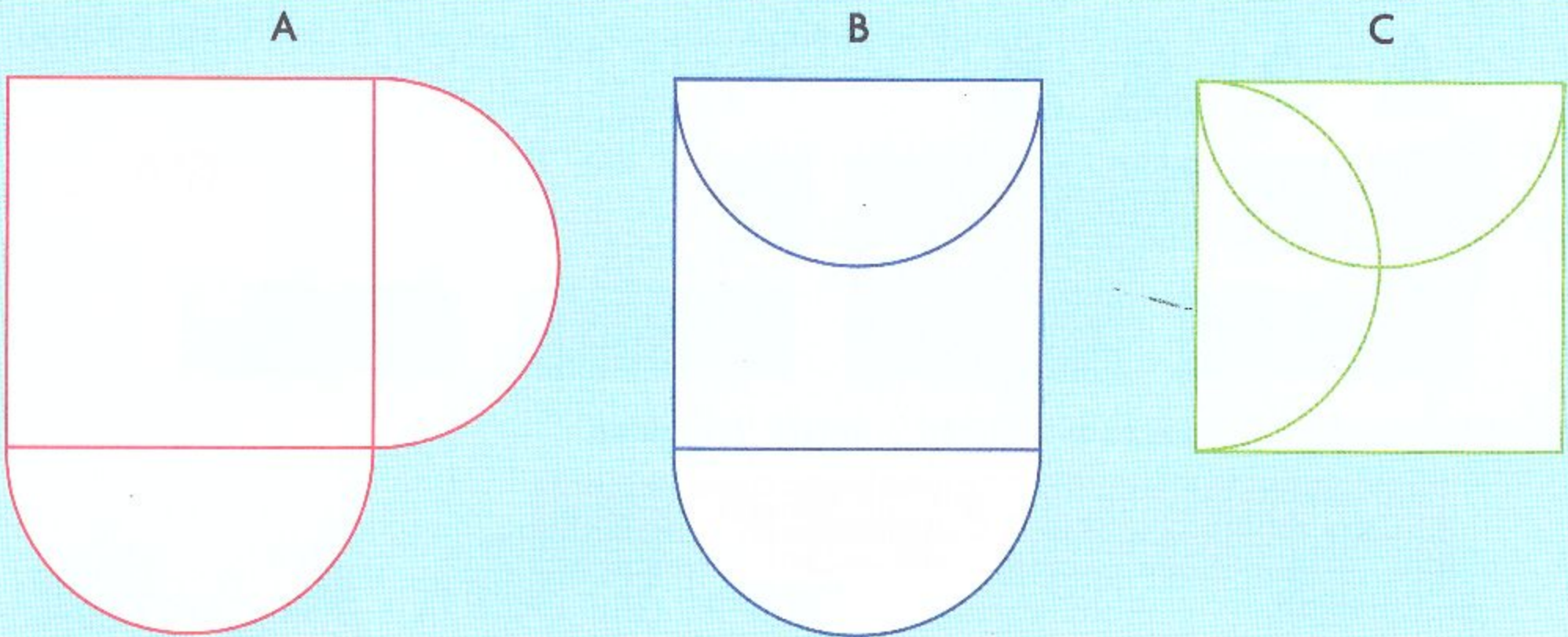


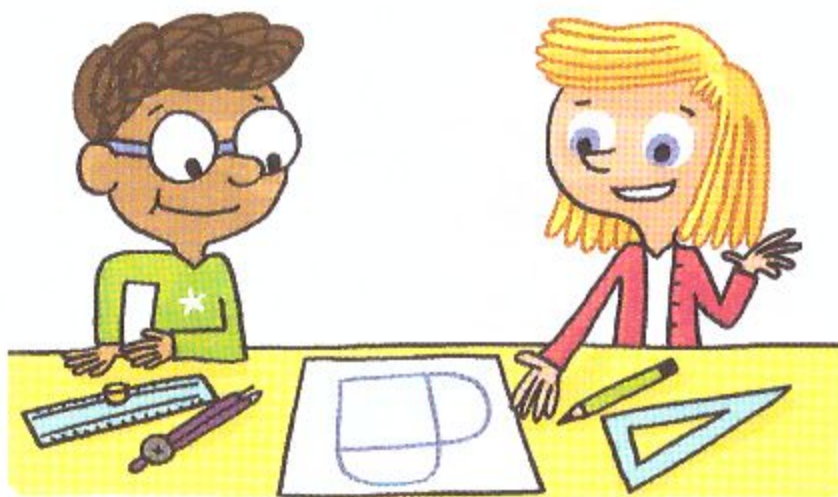
# Carré et demi-cercles...



1 Voici la méthode de construction de chaque figure.

Complète-la.

Chacune des figures A, B et C a été obtenue en traçant un carré et deux demi-cercles. La longueur du côté du carré est 4 cm.  
Le centre de chaque demi-cercle se trouve au milieu d'un côté du carré.  
Le rayon de chaque demi-cercle est 2 cm.

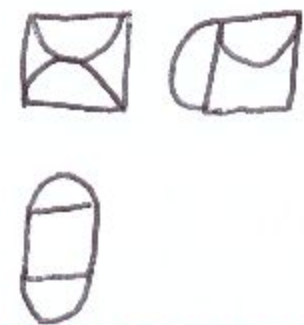


2 Reproduis les figures A et B sur une feuille de papier quadrillé.

3 Reproduis les figures A et C sur une feuille de papier uni.

4 Avec la méthode de construction décrite dans le problème 1, on peut obtenir d'autres figures, différentes des figures A, B ou C, c'est-à-dire qui ne sont pas superposables aux figures A, B et C.

Construis-en une sur une feuille de papier uni. Appelle-la D.



5 **\*** Maintenant, **construis** sur papier quadrillé les deux autres figures, différentes de A, B, C et D, qu'on peut obtenir avec la méthode de construction décrite dans le problème 1. Ces deux figures doivent être différentes l'une de l'autre.

6 **\*** Essaie de construire le plus de figures différentes avec 1 carré et 4 demi-cercles.

