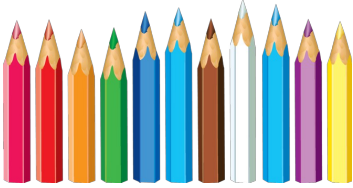


Pour faire le son « yeu » on peut utiliser plusieurs lettres,

On peut utiliser la lettre « i » devant une voyelle
comme dans *un chien, du papier, un cahier*.

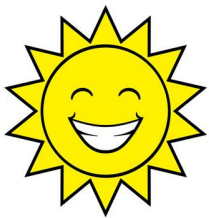


On peut utiliser la lettre « y » devant une voyelle
comme dans *un yaourt, un crayon*.
Sinon la lettre « y » fait le son « i » (*un pyjama*).

On peut utiliser les lettres « ill » devant une voyelle comme *merveilleux, travailler, brouillard*... Il faut prononcer alors le son des voyelles précédant le son « yeu » :
a + ill = *aill* (prononcer « aïe »)

Pouvent on trouve les lettres « ille » pour certains noms féminins en fin de mots
comme dans *une fille, une abeille, une grenouille, une feuille, une paille*

Attention : certains mots avec « ille » ne se prononcent pas « yeu »
comme une *ville, tranquille, mille*



On peut utiliser les lettres « il » à la fin de certains noms masculins
comme dans *un soleil, un éventail, le fenouil, un écureuil*

Il faut prononcer alors le son des voyelles précédant le son « yeu » :
a + il = *aïl* (prononcer « aïe »)