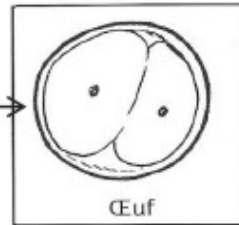
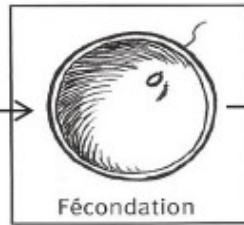
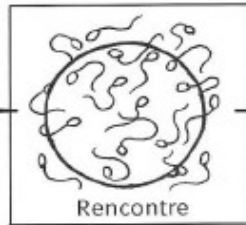
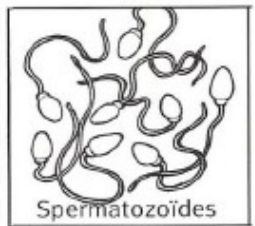
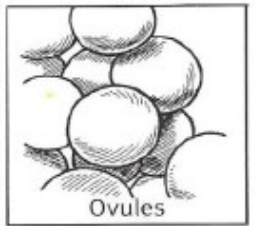
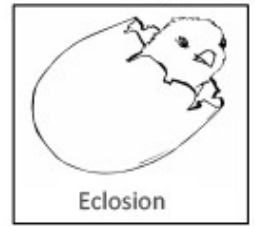




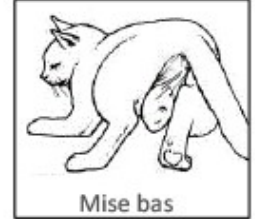
## Je me repère à l'aide d'un schéma



### Naissance chez les ovipares



### chez les vivipares



**Numérote les dessins .**



## Image pour comprendre

### La reproduction des chevaux

1. Un mâle, le cheval, (en gris) et une femelle, la jument, (en blanc) qui sont de la même espèce.
2. L'accouplement (ou saillie) permet la fécondation de l'ovule de la jument par un spermatozoïde du cheval.
3. Un fœtus se développe dans le ventre de sa mère.
4. Un nouvel être vivant naît : le poulain.

