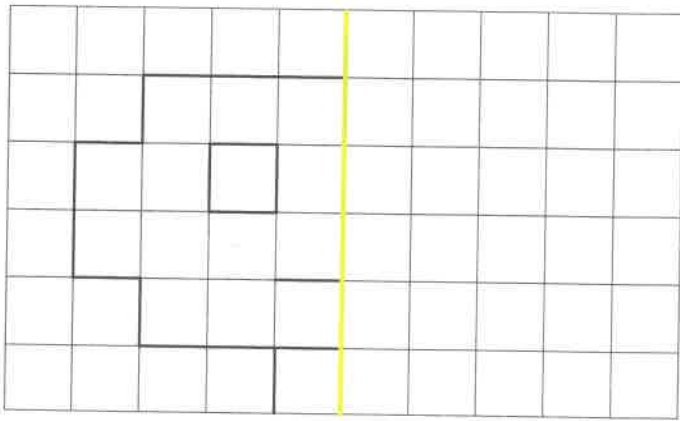
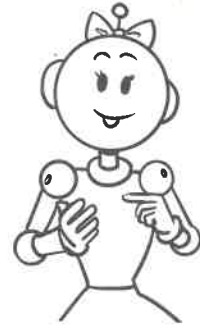


1 Complète cette figure par symétrie, puis colorie-la.

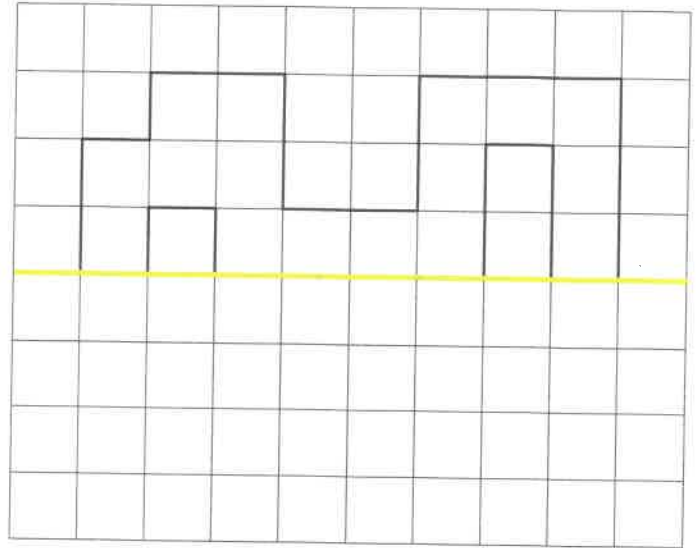
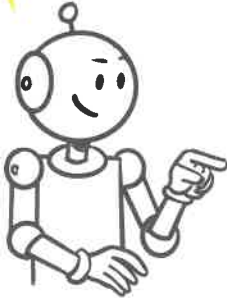


Compte bien tes carreaux à partir de l'axe de symétrie !



2 Complète cette figure par symétrie, puis colorie-la.

Attention ! L'axe de symétrie est horizontal. Ton dessin va donc s'inverser vers le bas !



3 Complète cette figure par symétrie, puis colorie-la.

