

## C1 – Addition et soustraction des nombres entiers.



Pour **calculer la somme de plusieurs nombres**, on effectue **une addition**.

Pour simplifier le calcul, **on peut changer l'ordre des nombres** sans que cela modifie le résultat.

$$15\ 250 + 473 + 750 = 15\ 250 + 750 + 473 = 16\ 000 + 473 = 16\ 473$$

Quand on pose une addition de nombres entiers, **on aligne bien les chiffres en partant des unités**.

Rappel : il ne faut pas oublier les retenues.

	m	c	d	u
	1	4	1	5
+		5	9	6
+			1	2
—				
	5	1	2	8

Pour **calculer une différence**, un **écart** entre deux nombres, on effectue **une soustraction**.

Pour simplifier le calcul, **il est utile de connaître les compléments**.

$$587 \xrightarrow{+13} 600 \xrightarrow{+100} 700 \xrightarrow{+10} 710$$

$$587 + 123 = 710 \text{ donc } 710 - 587 = 123$$

*L'écart entre 710 et 587 est de 123.*

Quand on **pose une soustraction**, **on aligne bien les chiffres en partant des unités**. On soustrait toujours le petit nombre du grand nombre.



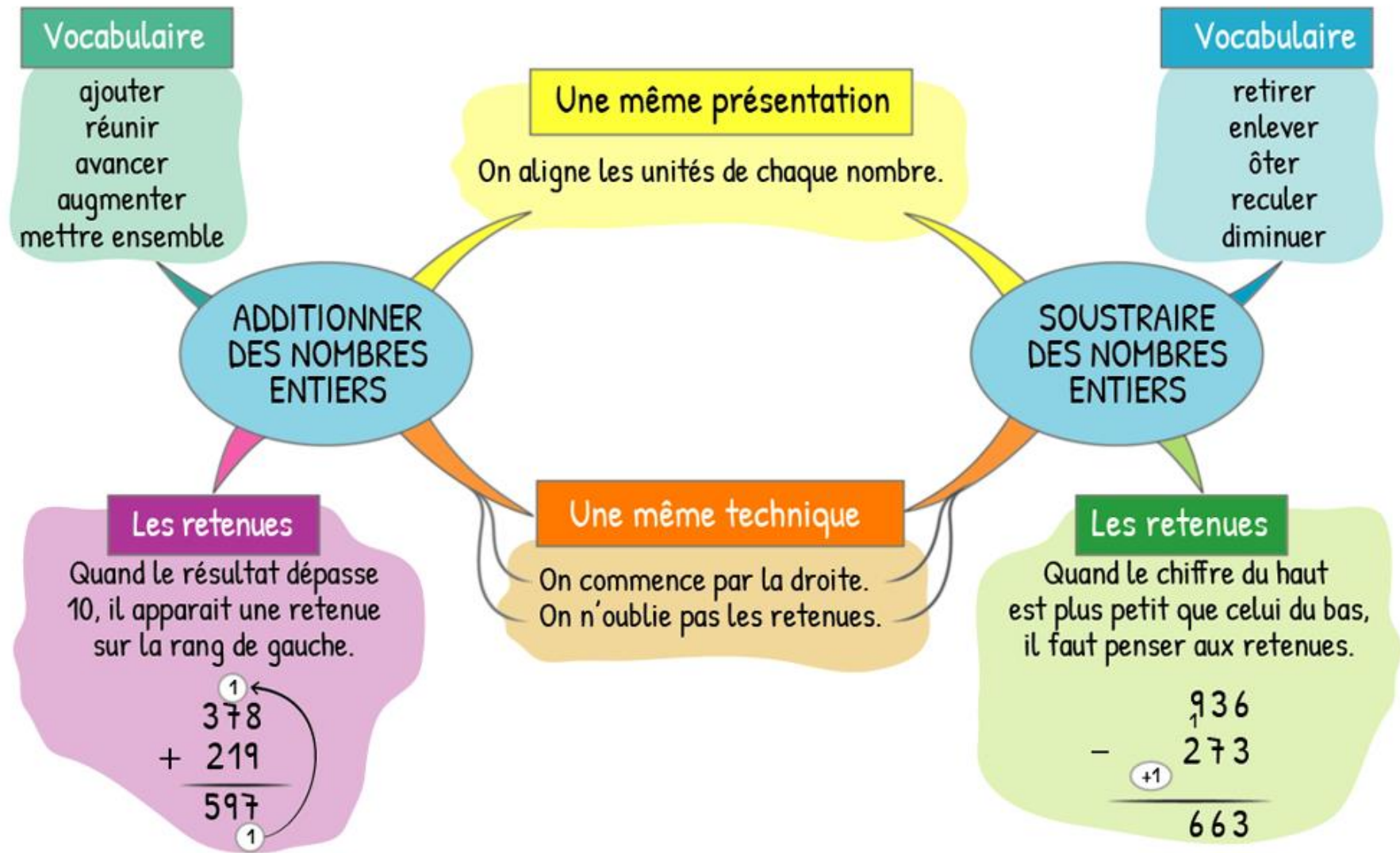
il ne faut pas oublier les retenues

	7	11	10
-	+15	+18	7
—			
	1	2	3

On peut toujours **vérifier le résultat** d'une soustraction par l'addition.

$$123 + 587 = 710$$





**Vocabulaire**

- ajouter
- réunir
- avancer
- augmenter
- mettre ensemble

**Vocabulaire**

- retirer
- enlever
- ôter
- reculer
- diminuer

**Les retenues**

Quand le résultat dépasse 10, il apparait une retenue sur la rang de gauche.

$$\begin{array}{r}
 \overset{1}{\curvearrowright} \\
 378 \\
 + 219 \\
 \hline
 597 \\
 \underset{1}{\curvearrowleft}
 \end{array}$$

**Les retenues**

Quand le chiffre du haut est plus petit que celui du bas, il faut penser aux retenues.

$$\begin{array}{r}
 936 \\
 - 273 \\
 \hline
 \overset{+1}{\curvearrowleft} \\
 663
 \end{array}$$