

# Les transports à l'époque contemporaine

## Le vélo

La draisienne, un engin à deux roues que l'on fait avancer en poussant par terre avec les pieds, est inventée au début du XIX<sup>e</sup> siècle. Peu à peu, cette invention se perfectionne pour aboutir au grand bi puis au vélo actuel : ajout de pédales, puis de freins, de pneus en caoutchouc et enfin d'un dérailleur. Aujourd'hui, l'usage du vélo est très répandu, notamment en ville.

**Doc 1** Du grand bi  
(fin du XIX<sup>e</sup> siècle)  
au vélo électrique (aujourd'hui)



# Les transports à l'époque contemporaine

## Le train

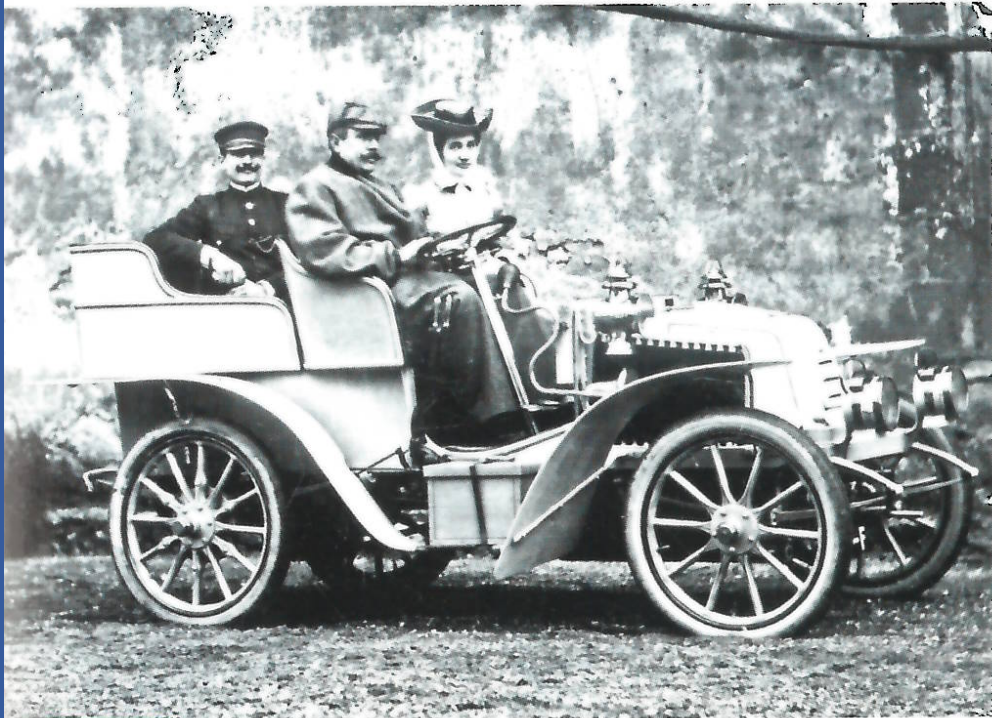


La machine à vapeur est inventée à la fin du XVIII<sup>e</sup> siècle. Au début du XIX<sup>e</sup> siècle, les premières locomotives à vapeur apparaissent. Elles sont par la suite remplacées par les locomotives électriques et celles fonctionnant au diesel. Le train permet de voyager plus vite et plus loin. Aujourd'hui, les trains à grande vitesse se déplacent à une vitesse moyenne de 320 km/h.

**Doc 2** De la locomotive à vapeur (début du XIX<sup>e</sup> siècle) au TGV (aujourd'hui)

# Les transports à l'époque contemporaine

## La voiture



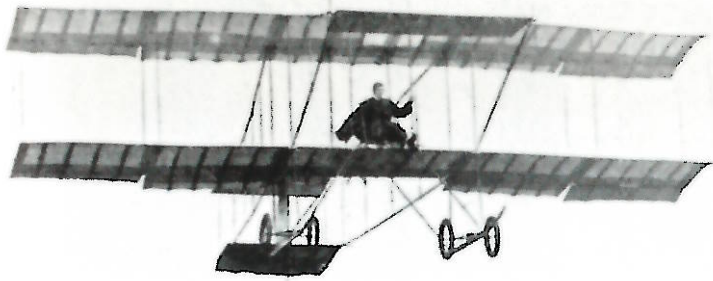
**Doc 3** De la première voiture à moteur (fin du XIX<sup>e</sup> siècle) à celle d'aujourd'hui

Les premières voitures à moteur voient le jour à la fin du XIX<sup>e</sup> siècle grâce à l'invention du moteur à explosion. Mais ce n'est qu'au XX<sup>e</sup> siècle qu'elles deviennent un moyen de transport très répandu.



# Les transports à l'époque contemporaine

## L'avion



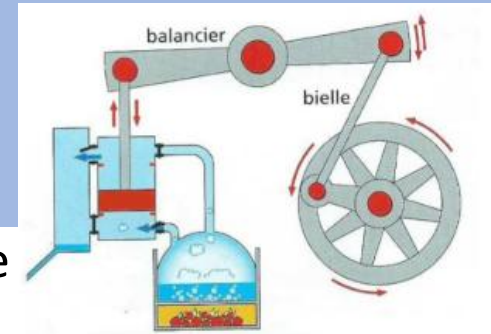
Les avions sont utilisés pour la première fois au cours de la Première Guerre mondiale. Par la suite, ils servent essentiellement à transporter le courrier. Les premiers transports réguliers de passagers ne se généralisent que dans la seconde moitié du xx<sup>e</sup> siècle. Aujourd'hui, l'avion est le moyen le plus rapide pour se déplacer sur de longues distances.



**Doc 4** Du biplan (début du xx<sup>e</sup> siècle) à l'A380 (aujourd'hui)

# Les transports à l'époque contemporaine

Les transports connaissent plusieurs évolutions majeures grâce à la machine à vapeur.



- Pourquoi le train est-il préférable aux voitures à cheval?  
-----  
-----
- Qu'est-ce-que la fumée au-dessus de la locomotive?  
-----  
-----

# Les transports à l'époque contemporaine (correction)



- Pourquoi le train est-il préférable aux voitures à cheval?

**Il est plus rapide, il contient plus de voyageurs et de marchandises.**

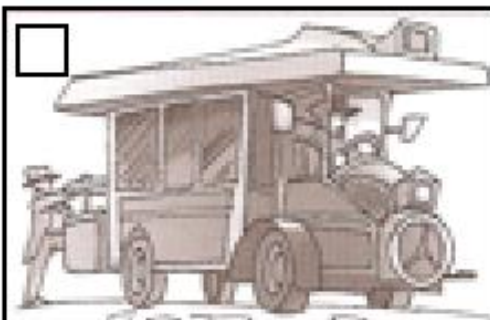
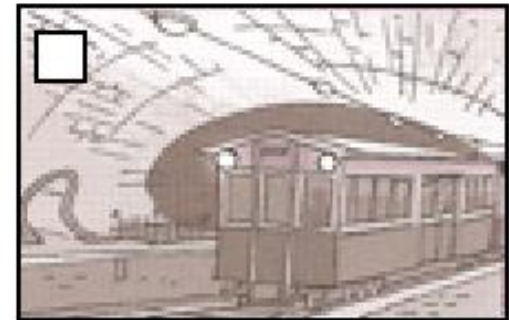
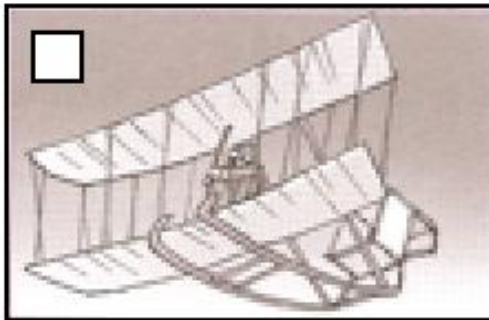
- Qu'est-ce-que la fumée au-dessus de la locomotive?

**La fumée est en réalité de la vapeur d'eau.**

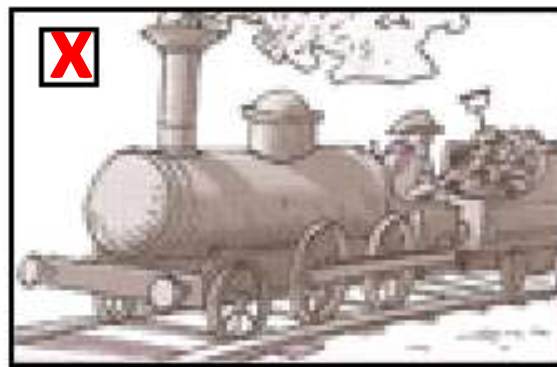
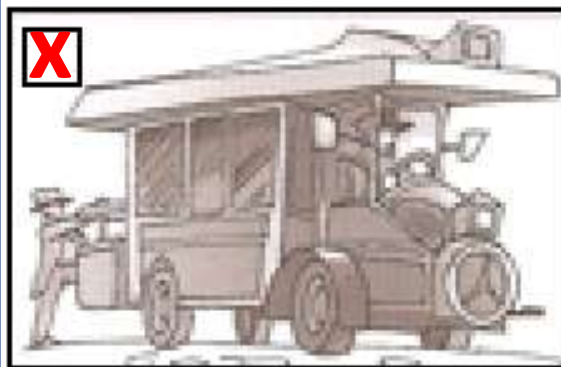
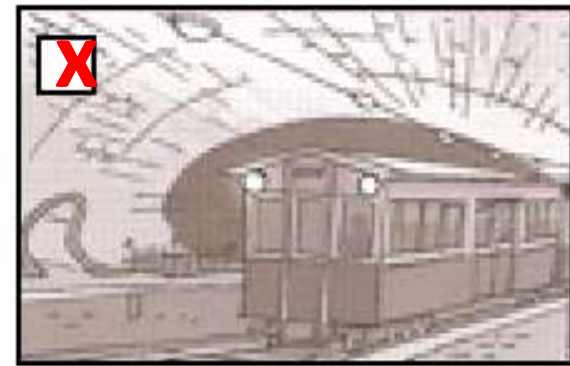
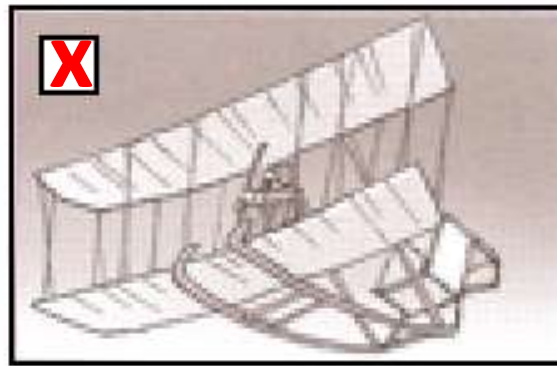
# Les transports à l'époque contemporaine

Regarde attentivement la vidéo suivante :  
<https://www.youtube.com/watch?v=Vy3qdul-DB4>

Puis coche les inventions majeurs de l'époque contemporaine:



# Les transports à l'époque contemporaine (correction)





# Trace écrite à compléter

Recopie et complète avec les mots suivants:

**fusées - dirigeable - trains- moteur- voitures - vélo**

## Les transports à l'époque contemporaine

Au début du XIXe siècle, la draisienne est inventée. Peu à peu, cette invention se perfectionne pour ressembler au \_\_\_\_\_ actuel.

L'invention de la **machine à vapeur** au XIXe siècle va permettre une véritable révolution des transports. Pour améliorer les voyages terrestres, on invente le chemin de fer (**les** \_\_\_\_\_ ), l'automobile (**les** \_\_\_\_\_ ), le métro, le tramway.

Pour améliorer les voyages maritimes, on invente: les bateaux à vapeur puis à \_\_\_\_\_. Enfin, on découvre qu'on peut également voyager dans les airs avec le ballon \_\_\_\_\_, puis l'avion avant de se lancer à la conquête de l'espace en créant les \_\_\_\_\_.

# Trace écrite complétée

## Les transports à l'époque contemporaine

Au début du XIXe siècle, la draisienne est inventée. Peu à peu, cette invention se perfectionne pour ressembler au **vélo** actuel.

L'invention de la **machine à vapeur** au XIXe siècle va permettre une véritable révolution des transports. Pour améliorer les voyages terrestres, on invente le chemin de fer (**les trains**), l'automobile (**les voitures**), le métro et le tramway.

Pour améliorer les voyages maritimes, on invente: les bateaux à vapeur puis à **moteur**. Enfin, on découvre qu'on peut également voyager dans les airs avec le ballon **dirigeable**, puis l'avion avant de se lancer à la conquête de l'espace en créant les **fusées**.