

# Corrections Mathématiques - Mardi 21 avril

## Calcul mental

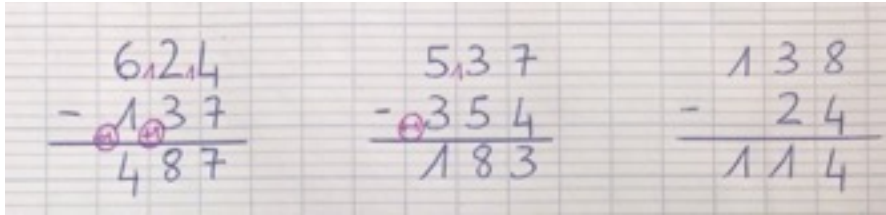
Ajoute 10 à : => **AJOUTER 10, C'EST AJOUTER 1 DIZAIN**

32 (42), 54 (64), 40 (50), 78 (88), 409 (419), 260 (270), 197 (207), 292 (302), 614 (624), 854 (864)

Ajoute 100 à : => **AJOUTER 100, C'EST AJOUTER 1 CENTAINE**

41 (141), 74 (174), 506 (606), 457 (557), 580 (680), 350 (450), 762 (862), 825 (925), 701 (801), 900 (1 000)

## Calculs posés



## Problème du jour

### Etape 1

Je calcule combien Tom a de bonbons avant d'en distribuer (ceux qu'il a déjà + ceux qu'il achète pour son anniversaire) :

$$16 + 35 = 51$$

Avant d'en distribuer, il avait 51 bonbons.

### Etape 2

Je calcule combien il lui reste de bonbons après en avoir distribué 24 :

$$51 - 24 = 27$$

A la fin, il lui reste 27 bonbons.

## Numération

Range dans l'ordre décroissant :

832 > 328 > 238 > 83 > 32 > 23

Range dans l'ordre croissant :

57 < 75 < 231 < 313 < 629 < 692

Ecris en lettres :

837 : huit-cent-trente-sept

200 : deux-cents

680 : six-cent-quatre-vingts

213 : deux-cent-treize



### Rappel :

-on met un tiret entre chaque mot-nombre

-« vingt » et « cent » prennent un « s » au pluriel lorsqu'ils sont placés en dernier

## Grandeurs et mesures

Pour comparer des mesures, on doit les exprimer dans la même unité.

Le cactus mesure 2m05cm :  $2m05cm = 2m + 5cm = 200cm + 5cm = 205cm$   
Il mesure **205cm**.

Le dragon mesure **210cm**.

Le plus grand des deux est le dragon car  $210cm > 205cm$ .

### Rappel :

1m = 100cm

Un boa mesure 3m.

