

Correction MATHÉMATIQUES - Lundi 20 avril

Calcul mental

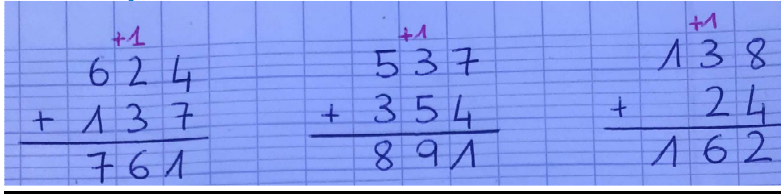
Trouve la moitié de :

8 (4), 14 (7), 18 (9), 12 (6), 16 (8), 10 (5), 80 (40), 60 (30), 100 (50), 160 (80)

Trouve le double de :

7 (14), 13 (26), 24 (48), 32 (64), 43 (86), 50 (100), 60 (120), 100 (200), 150 (300), 250 (500)

Calculs posés



Problème du jour

1^{ère} méthode

Etape 1

Je calcule le nombre de personnes qui viendront vraiment au restaurant (celles qui ont réservé moins celles qui ont annulé) :

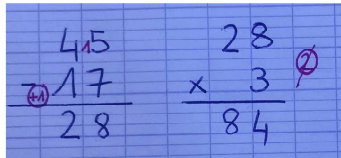
$$45 - 17 = 28$$

Etape 2

Je calcule le nombre de plats à préparer pour ces 28 personnes :

$$28 \times 3 = 84$$

Il doit finalement préparer 84 plats.



2^{ème} méthode

Etape 1

Je calcule le nombre de plats total qu'il aurait dû préparer pour 45 personnes :

$$45 \times 3 = 135$$

Etape 2

Je calcule le nombre de plats qu'il n'aura pas à préparer pour les 17 personnes ayant annulé :

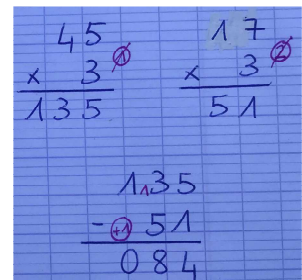
$$17 \times 3 = 51$$

Etape 3

Je calcule le nombre de plats qu'il doit préparer finalement :

$$135 - 51 = 84$$

Il doit finalement préparer 84 plats.



Numération

Etape 1

Je cherche combien Madame Leroy possède de livres :

2 cartons de 100 livres (2 centaines) : $2 \times 100 = 200$

30 cartons de 10 livres (30 dizaines) : $30 \times 10 = 300$

57 livres

Elle possède 557 livres.

	M	C	D	U
		2	0	0
+		3	0	0
+			5	7
		5	5	7

Etape 2

Je cherche combien on peut faire de paquets de 10 livres.

Dans 557, il y a 55 dizaines + 7 unités

Il faut donc 56 cases : 55 cases qui contiendront 10 livres + 1 case pour les 7 livres restants.

Grandeurs et mesures

Il est 1h30 ou 13h30.

La petite aiguille indique les heures (on regarde vers où elle pointe et on choisit le plus petit chiffre) => 1

La grande aiguille indique les minutes (on regarde les chiffres dans le cercle bleu => 30)

Pour passer de l'heure du matin à l'heure de l'après-midi (ou du soir) on ajoute 12 => 1+12 = 13

