

## Correction FRANÇAIS - Mardi 31 mars

### Français : Lecture technique

*Je reconstitue les vers d'un poème*

#### La mer s'est retirée

La mer s'est retirée.

Qui la ramènera ?

La mer s'est démontée,

Qui la remontera ?

La mer s'est emportée,

Qui la rapportera ?

La mer est déchaînée,

Qui la rattachera ?

Un enfant qui joue sur la plage

Avec un collier de coquillages.

**Jacques Charpentreau**

### Activité: Je comprends les pronoms sujets.

**Trouve** de qui parle chaque mot coloré, **inscris** leurs noms dans la partie grisée du tableau, puis **recopie** chaque mot coloré dans la colonne correspondant au personnage.

Attention : toutes les colonnes ne seront pas utilisées !

- « Eh bien, Jacques, dit le marchand d'une voix sourde, pourquoi est-ce **toi** qui viens ?
- Ma mère est souffrante répond-**il**
- Très bien, que veux-**tu** aujourd'hui ?
- **Je** souhaiterais un beau morceau de lard s'il vous plait.
- Entendu, **je** te prépare ça, **tu** salueras ta mère de ma part. »

Jacques		Le marchand				
toi	il	tu	je			
Je	tu					

## Activité : J'écris des phrases en changeant leur forme.

FORME AFFIRMATIVE	FORME NÉGATIVE
Le capitaine parle à ses joueuses.	Le capitaine ne parle pas à ses joueuses.
Elle obtient <u>toujours</u> ce qu'elle veut.	Elle n'obtient <u>jamais</u> ce qu'elle veut.
Ce travail est long.	Ce travail n'est pas long.
Il mange beaucoup et crie <u>souvent</u> .	Il ne mange pas beaucoup et ne crie <u>jamais</u> .
L'arbitre est un homme agréable.	L'arbitre n'est pas un homme agréable.

## Activité: Je choisis la bonne orthographe « et » ou « est »

**Complète** les phrases avec **et** ou **est**.

La mie du pain est blanche et aérée. L'iris est une fleur qui pousse dans les jardins et au bord des routes. La grenouille est un animal qui vit sur terre et dans l'eau. Paul et ses amis préparent une balade à vélo. Le crayon de Julie est cassé et il ne marche plus.

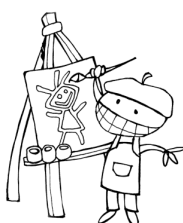
## RAPPEL:

### est

C'est le verbe être.

On peut le remplacer par *était*.

Il **est** peintre.  
→ Il **était** peintre.



### et

C'est un mot de liaison invariable.

On peut le remplacer par *et puis*.

un pinceau **et** une palette  
→ un pinceau **et puis** une palette



## Activité: J'écris des phrases au pluriel.

### RAPPEL SUR LES ACCORDS DANS LE GROUPE NOMINAL

Dans le groupe nominal :

- Le nom s'accorde en genre et en nombre avec son déterminant.
- L'adjectif s'accorde en genre et en nombre avec le nom qu'il accompagne.



un grand chapeau  
N masc. sing.



une grande chemise  
N fém. sing.



des grands souliers  
N masc. pl.



des grandes chaussettes  
N fém. pl.

**Écris** les phrases au pluriel. Attention aux accords !

- ★ Sur le circuit, la voiture bleue roule très vite.
- ★ Pour effrayer son chat, il se cache derrière la porte.
- ★ Le patineur fait une acrobatie.
- ★ Elle adore manger une tartine beurrée.
- ★ Le joueur utilise un ballon blanc.
- ★ Un terrible orage s'est abattu sur leur piscine.

Sur **les** circuits, **les** voitures **bleues** roul**ent** très vite.

Pour effrayer **leurs** chats, **ils** se cach**ent** derrière **les** port**es**.

**Les** patineurs **font des** acrobat**ies**.

**Elles** ador**ent** manger **des** tartin**es** beurr**ées**.

**Les** joueur**s** utilis**ent des** ballon**s** blan**cs**.

**Des** terrib**les** orag**es se sont abattus** sur leur**s** piscin**es**.