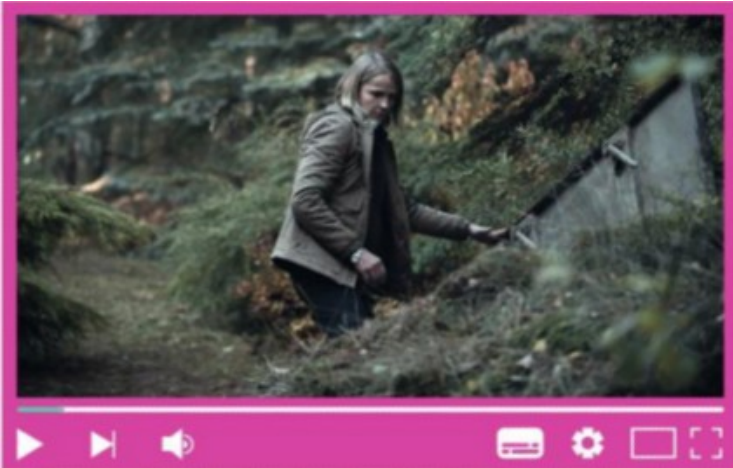


## Dark : Die erste Netflix-Serie made in Germany (2)

### 1. Hypothesen aufstellen



- Wo ist diese Frau Ihrer Meinung nach ?

Diese Frau ist im Wald wahrscheinlich

- Wer ist diese Frau vielleicht ?

Vielleicht ist diese Frau die Mutter von einem Kind, das verschwunden ist.

- Was macht sie vielleicht ?

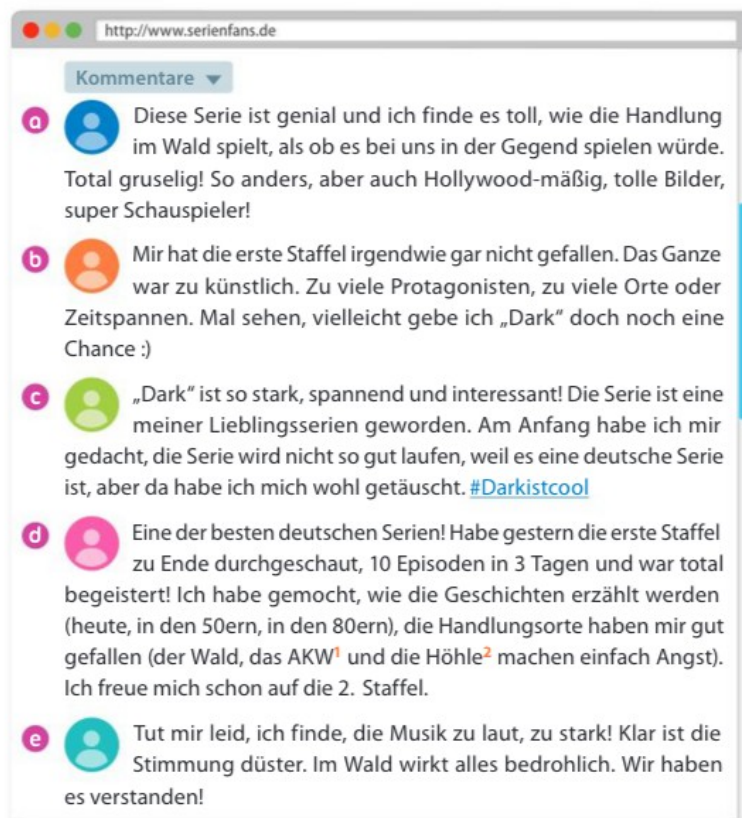
Vielleicht sucht sie ihr Kind.

### 2. Schauen Sie sich den Trailer an.

- An welche Adjektive, welche Emotionen denken Sie ?  
*stressig, unheimlich, gruselig, neugierig.... ?*
- Haben Sie Lust, diese Serie zu sehen? Warum ? Warum nicht ?  
*Réponse personnelle : Essayez de complexifier les structures (opinion, dass, weil..)*

### 3. Kommentare interpretieren

a. Lesen Sie die Kommentare zur Serie.



1. das AKW = das Atomkraftwerk la centrale nucléaire 2. die Höhle la caverne

b. Wer liebt die Serie ? Wer liebt sie nicht ? Kreuzen Sie an und erklären Sie den Grund mit Ihren eigenen Wörtern.

	liebt	nicht liebt	Warum ?
<b>Beispiel Kommentar A</b>	X		<p><i>Sie liebt die Serie, weil die Schauspieler sehr gut spielen. Die Stimmung ist gruselig. Sie hat den Eindruck, dass der Wald in der Serie der Wald von nebenan ist.</i></p> <p><b>Lexikon : die Stimmung :</b> l'ambiance // <b>von nebenan :</b> d'à côté // <b>gruselig :</b> effrayant // <b>Ich habe den Eindruck, dass :</b> j'ai l'impression que...</p>
<b>Kommentar B</b>		X	<p><i>Die Serie hat dieser Person nicht gefallen, weil es zu kompliziert war, da es zu viele Menschen, zu viele Orte gab. Das war also bestimmt schwierig, alles perfekt zu verstehen.</i></p>
<b>Kommentar C</b>	X		<p><i>Diese Serie war für diese Person eine echte und positive Überraschung. Sie glaubte, diese Serie wäre nicht so gelungen, da es keine US-Serie ist. Im Endeffekt* ahah ihr die Serie gefallen. Sie fand sie interessant.</i></p> <p><i>* Im Endeffekt : au final</i></p>
<b>Kommentar D</b>	x		<p><i>Dieser Mensch ist in diese Serie total verliebt. Alles hat ihm gefallen (sowohl die Orte als auch* die Geschichte). Er mochte die Stimmung ! Er hat alles sehr schnell zu Ende durchgeschaut.</i></p> <p><i>* sowohl.. als auch... : autant .... que</i></p>
<b>Kommentar E</b>		X	<p><i>Dieser Mensch ist ziemlich blasiert, gleichgültig und verdrossen. Er fand es nicht gut (zu laut). Der Regisseur hat vielleicht den Wald zu viel als bedrohlich gezeigt.</i></p>