

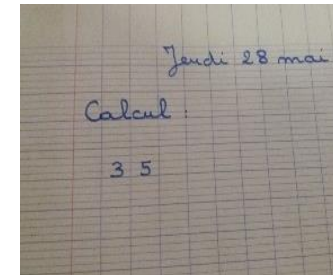
# Les additions posées \*(audio)

Comment poser cette addition ?

$$35 + 12 = ?$$

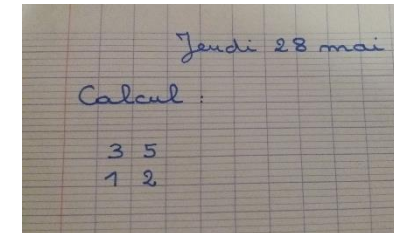
1ère étape :

Sur ton cahier, tu comptes 1 carreau à partir de la marge et tu écris le premier nombre 35, en mettant bien un chiffre par carreau.



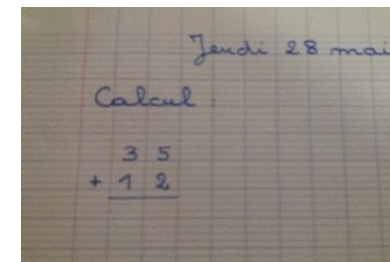
2ème étape :

Bien en dessous du premier nombre, tu écris le deuxième nombre 12, en mettant bien un chiffre par carreau.



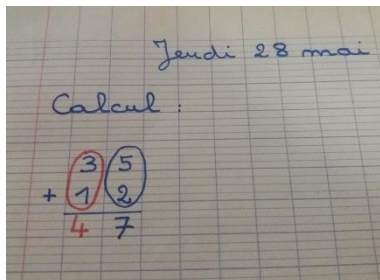
3ème étape :

Tu écris le signe + dans le carreau à gauche du deuxième nombre, tu traces un trait sur l'interligne en dessous du deuxième nombre.



4ème étape :

Tu commences ton calcul en additionnant les unités (tu peux les entourer en bleu pour t'aider).et tu écris le résultat (en bleu) en dessous de la ligne. Puis, tu additionnes les dizaines (tu peux les entourer en rouge pour t'aider) et tu écris le résultat (en rouge) en dessous de la ligne.



Et c'est fini ! Tu as bien trouvé le résultat.  $35 + 12 = 47$