

## Troubadours et trouvères

Miniature du XIII<sup>e</sup> siècle, bibliothèque de l'Escurial, Madrid.



Aux XII<sup>e</sup>-XIII<sup>e</sup> siècles, des poèmes sont chantés par les **troubadours** en langue d'oc au sud de la Loire, et par les **trouvères** en langue d'oïl au nord. Le premier troubadour connu est Guillaume IX d'Aquitaine. Les chants des troubadours et des trouvères sont des mélodies simples.

Les textes sont presque toujours des paroles d'amour adressées à une Dame souvent inaccessible. Il s'agit d'un amour profond, plein de respect et d'admiration.

### Observe l'image.

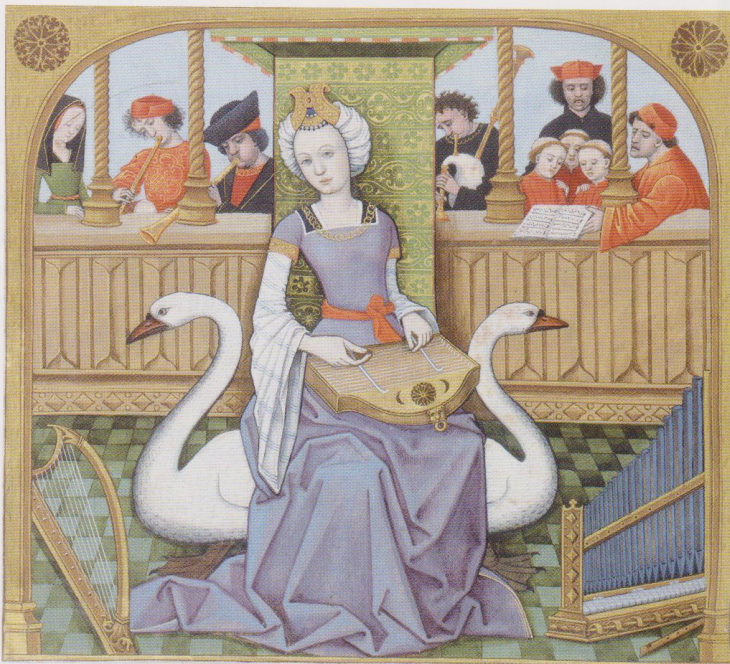
3. À gauche, un personnage joue du luth, à droite, un autre joue de la vièle. Connais-tu des instruments qui leur ressemblent ?

J'aime qui jamais ne me verra,  
D'autre amour en mon cœur il n'y a  
Sauf d'une dame jamais vue.  
Nulle joie ne me réjouit.  
Je ne sais quel bien m'en viendra.

Jaufré Rudel, troubadour, poème vers 1140.

## Des instruments de musique

Miniature de 1500, Bibliothèque nationale de France, Paris.



Au Moyen Âge, on utilise divers instruments de musique. Le psaltérion est un instrument qu'on joue en pinçant, en grattant et en frappant des cordes.

### Observe l'image.

4. Retrouve le psaltérion sur cette image de la fin du Moyen Âge.
5. Quels sont les deux instruments de chaque côté de la dame ?
6. À quelle famille appartiennent les instruments dont jouent les personnages, dans le fond ?



## VOCABULAIRE

**un troubadour** → un poète musicien du Moyen Âge qui écrit en langue d'oc (du sud de la Loire).

**un trouvère** → un poète musicien du Moyen Âge qui écrit en langue d'oïl (du nord de la Loire).