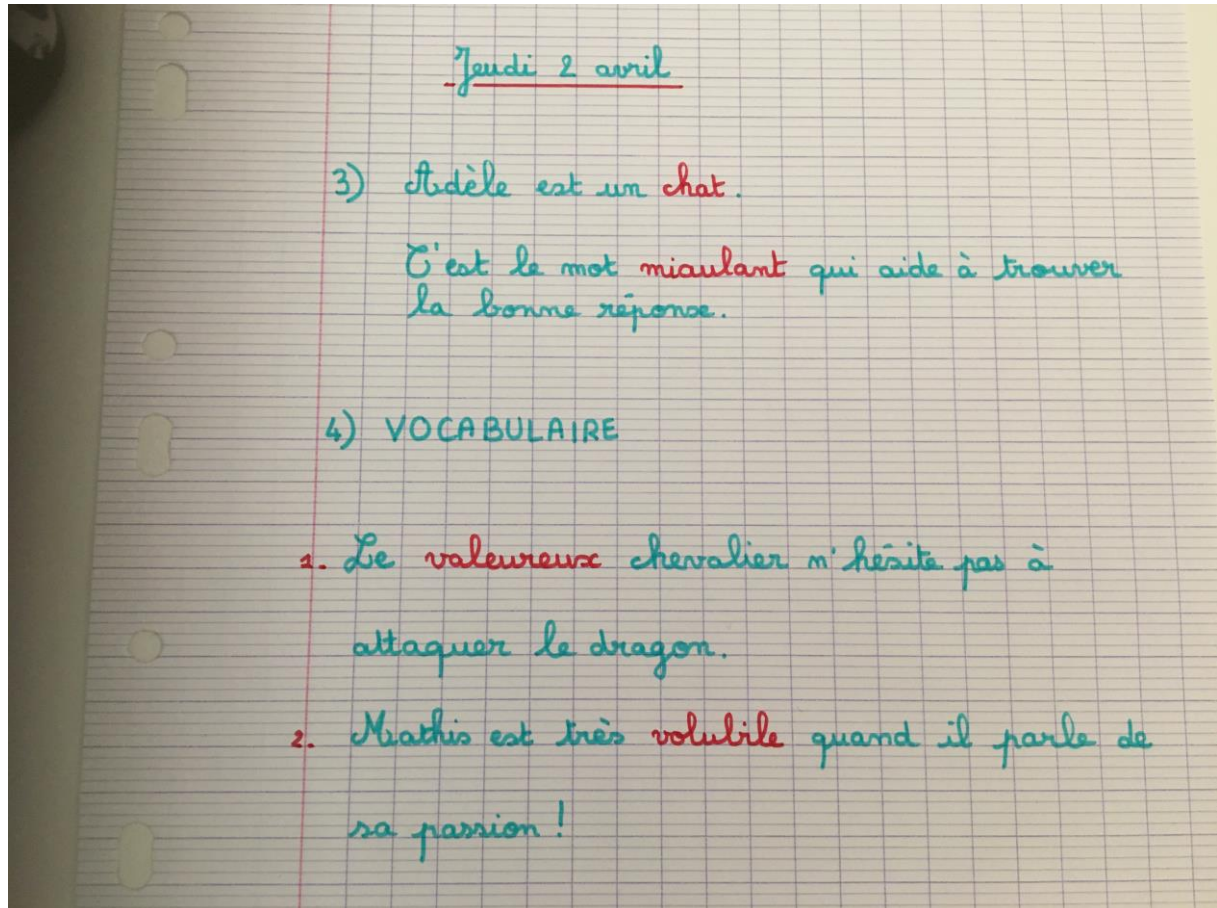


Fiche pour se corriger à la maison

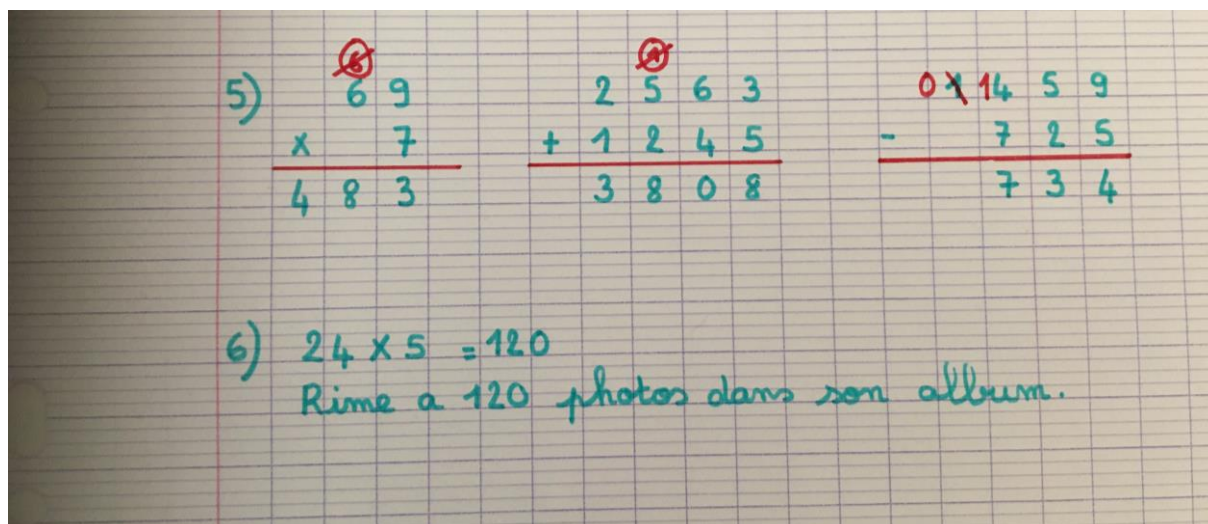
Le travail 1) à 2) sera corrigé lorsque vous pourrez me rendre les pochettes, car c'est un travail qui nécessite une correction adaptée à chaque enfant.



5) Regarde bien où se trouvent les retenues.

Si tu n'as pas compris la soustraction, regarde à nouveau cette vidéo :

<https://www.reseau-canope.fr/lesfondamentaux/discipline/mathematiques/operations/calcul-pose-de-soustractions/soustraire-des-entiers-avec-retenue-methode-par-cassage-12.html>



7)

J'ouvre mon compas à 8 cm en piquant bien sur 0 cm.

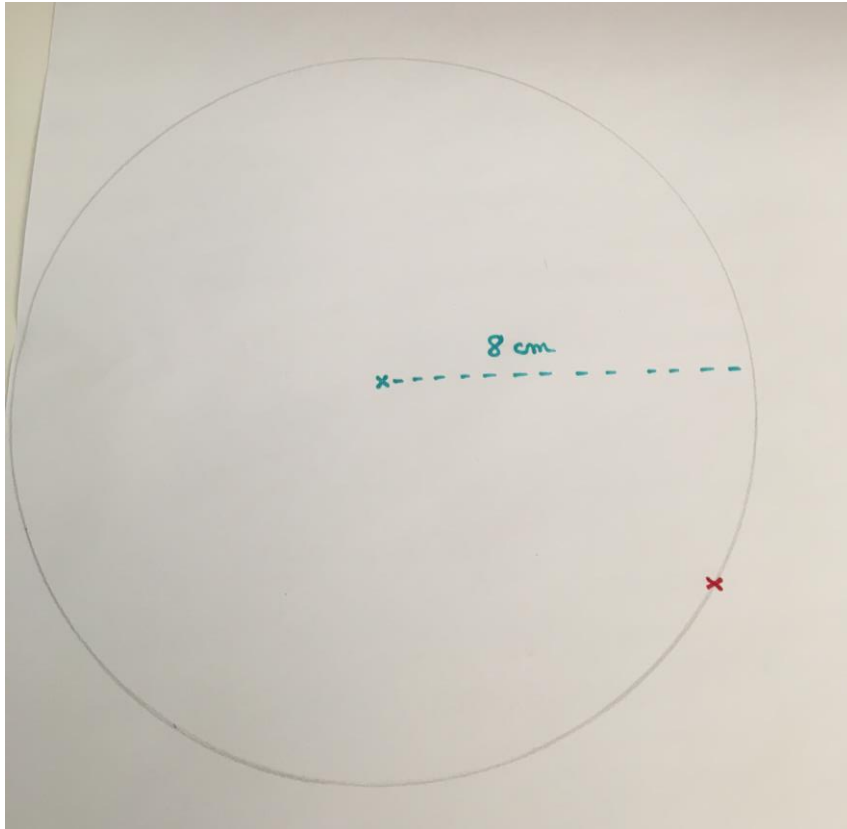


Je pique mon compas sur le centre du cercle que j'ai tracé au crayon à papier.



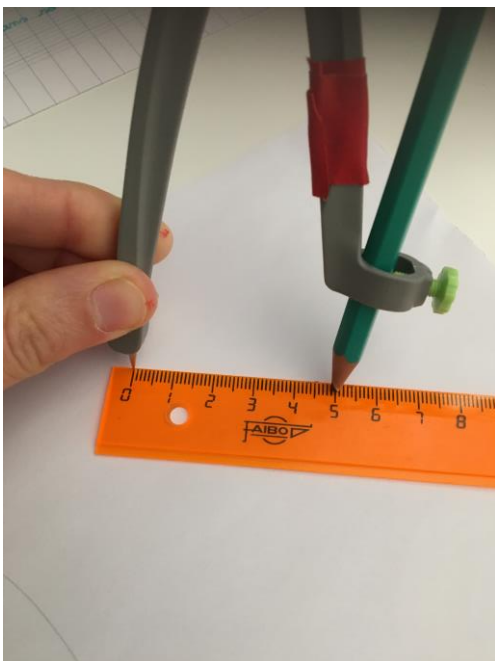
Je trace mon cercle de 8 cm de rayon.

Je trace aussi le centre de mon deuxième cercle sur mon premier cercle (là où je veux, mais sur le cercle) au crayon à papier. Ici, je l'ai fait en rouge pour que tu le voies bien.

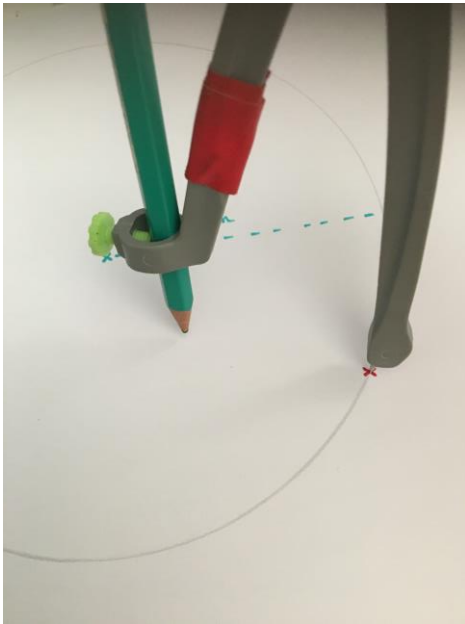


J'ouvre mon compas à une mesure plus petite que 8 cm : 7cm, 5cm, 2cm... A toi de choisir !

Mais attention, elle doit être plus petite.



Je pique mon compas sur le centre de mon cercle (ici en rouge pour que tu le voies bien).



Je trace mon deuxième cercle et c'est terminé. Bravo !

