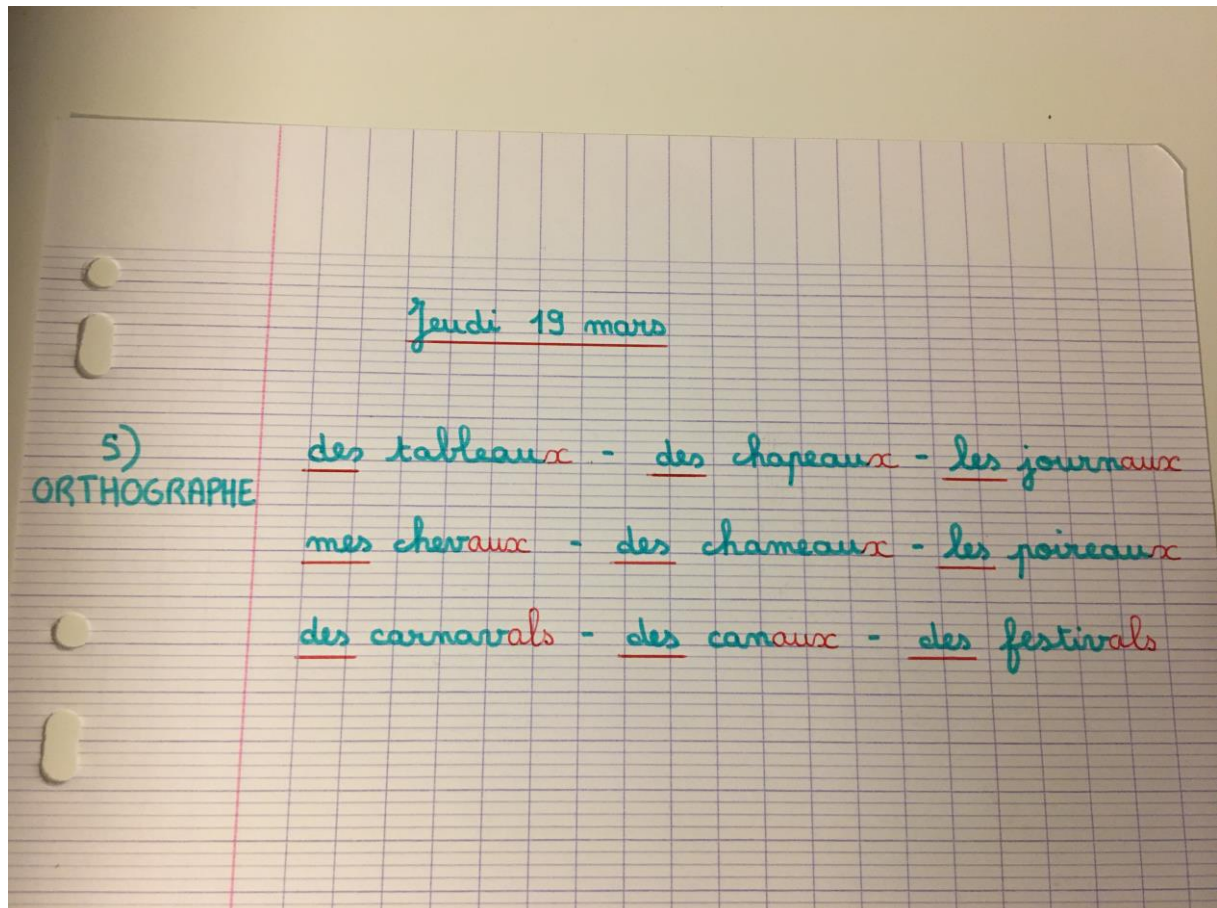


## Fiche pour se corriger à la maison

Le travail 1) à 4) sera corrigé lorsque vous pourrez me rendre les pochettes, car c'est un travail qui nécessite une correction adaptée à chaque enfant.



6) Regarde bien où se trouvent les retenues.

Si tu n'as pas compris la soustraction, regarde à nouveau cette vidéo :

<https://www.reseau-canope.fr/lesfondamentaux/discipline/mathematiques/operations/calcul-pose-de-soustractions/soustraire-des-entiers-avec-retenue-methode-par-cassage-12.html>

6) 
$$\begin{array}{r} \textcircled{1} \\ 3\ 5\ 6\ 2 \\ +\ 4\ 6\ 2\ 4 \\ \hline 8\ 1\ 8\ 6 \end{array}$$

$$\begin{array}{r} 5\ 5\cancel{6}\ 13\ 2 \\ -\ 1\ 3\ 8\ 0 \\ \hline 4\ 2\ 5\ 2 \end{array}$$

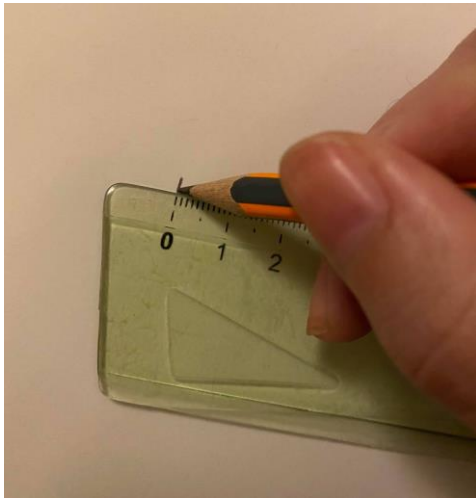
$$\begin{array}{r} \textcircled{0} \\ 5\ 6 \\ \times\ 7 \\ \hline 3\ 9\ 2 \end{array}$$

7)  $10 \times 3 = 30$

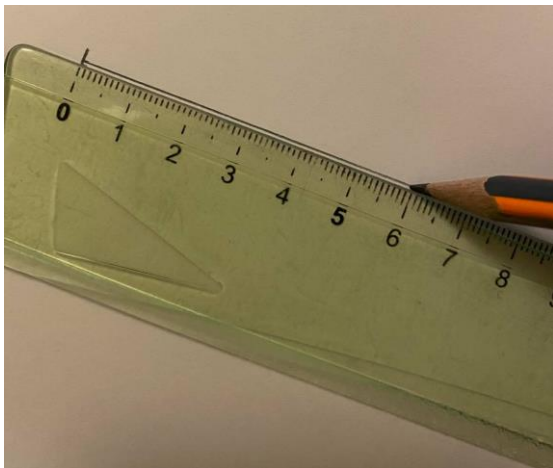
J'ai fait 30 kilomètres.

**Pour le 9)**

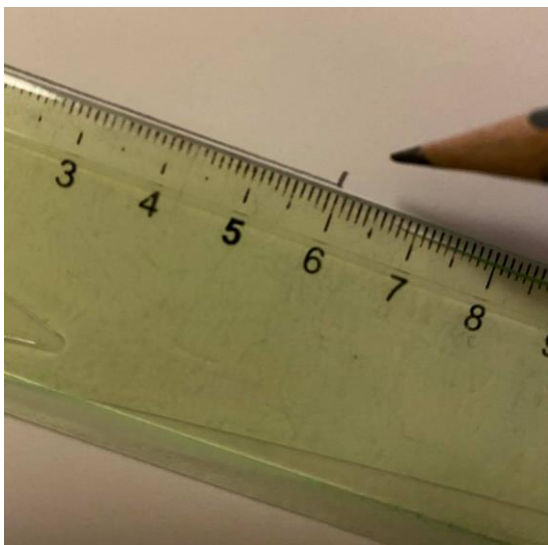
- Je prends ma règle graduée. Je pose ma pointe de crayon sur le 0. Je trace un petit trait.



- Je trace ensuite mon segment en m'arrêtant à 6 cm.



- Je trace un autre petit trait.



- J'ai ainsi tracé mon segment de 6 cm.

