

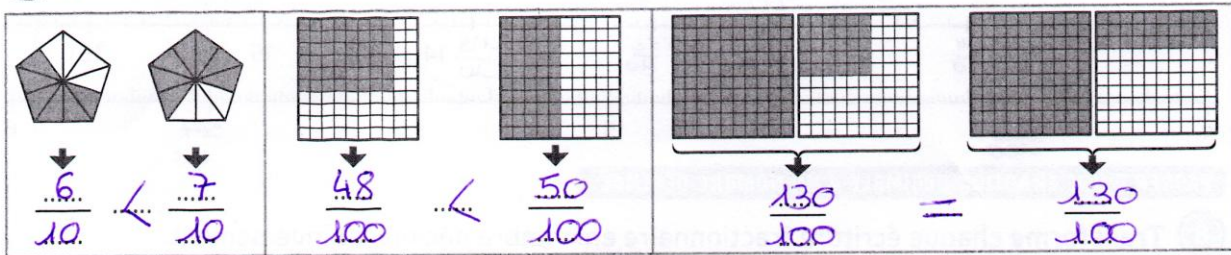
Correction du lundi 18 mai

Fractions :

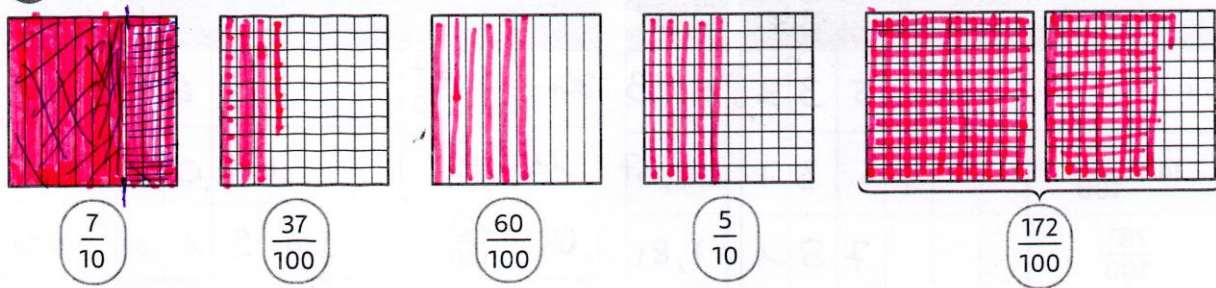
Réalise les exercices 1, 2, 3, 4 5, 6 p 73 (fiche recto, si tu ne l'as pas elle est dans le mail)

UTILISER DES FRACTIONS DÉCIMALES

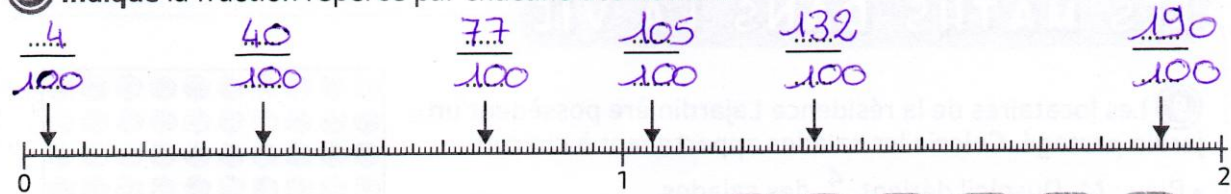
① Écris les fractions coloriées puis **compare**-les avec le signe <, > ou =.



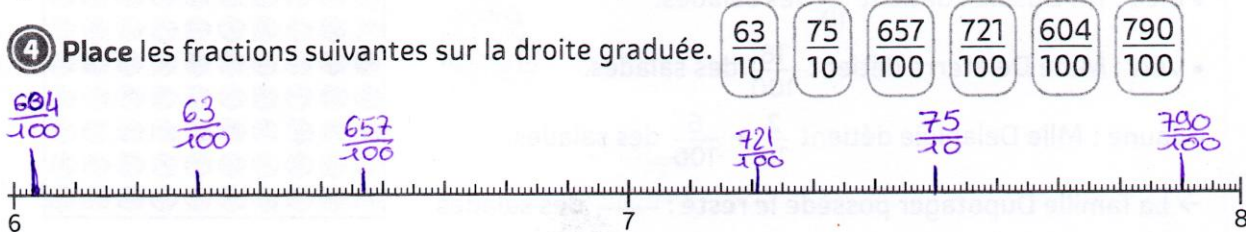
② Chaque grand carré représente une unité. **Colorie** les fractions demandées.



③ Indique la fraction repérée par chacune des flèches.



④ Place les fractions suivantes sur la droite graduée.

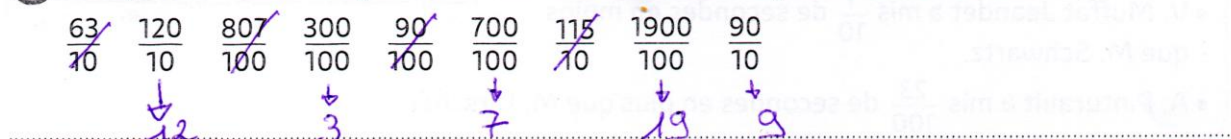


DÉSIGNER DES FRACTIONS DÉCIMALES

⑤ Écris ces fractions en lettres puis en chiffres.

$\frac{367}{10}$	Trois-cent-soixante-sept dixièmes	Quatre-cent-trente-six centièmes	$\frac{436}{100}$
$\frac{421}{100}$	Quatre-cent-vingt-et-un centièmes	Sept-cent-quatre-vingt dixièmes	$\frac{780}{10}$

⑥ Recopie les fractions égales à un nombre entier et **indique** ce nombre entier.



Divisions :

$$59\ 638 : 25 \rightarrow q = 2\ 385 \quad r = 13$$

$$14\ 423 : 45 \rightarrow q = 320 \quad r = 23$$

Bonus > $967\ 509 : 55 \rightarrow q = 17\ 591 \quad r = 4$

Lecture :

Mille-feuilles p 70-71 > La créature

Lis le texte pages 70-71 et réponds aux questions 1 à 5 par des phrases.

Q1/ Les astronautes sont sur la planète Mars.

Q2/ Le narrateur est un des personnages de l'histoire : Jacques.

Q3 / Les mots qui désignent la créature sont : créature apocalyptique, bête, elle, le monstre, il la masse énorme.

Q4/ ligne19-20 « Nous remarquâmes que toutes les bêtes visibles avaient fui avec une vitesse de panique : preuve que le monstre était redoutable. » est la phrase qui montre que la bête est crainte par les autres animaux.

Q5 / Pour arrêter la bête, les astronautes envoient des « gerbes de rayons Bussault », ensuite elle repart.