

## Corrigés du lundi 30 mars

### Grammaire :

- ex n°1 et 3 p.36

1 . **sans** pépin – **à** fleurs – **aux** raisins – **en** plastique – **pour** sculpter – **du** voisin – **avec** des fruits – **contre** la myopie – **de** Lisette

3. une balle en plastique rose

des bonnes nouvelles de lui

un produit contre les insectes

du savon à la lavande

### Réactivation voc :

- ① **A.** Les homophones lexicaux sont des mots **qui se prononcent de la même façon.**
- B.** Pour trouver la bonne orthographe d'un homophone, on peut **utiliser le contexte pour comprendre le sens de l'homophone et chercher des mots de la même famille.**
- C.** a. cent / (sanguin) : **le sang**  
b. sans / (sentir) : **il sent**  
c. il vend / (venteux) : **le vent**  
d. le lait / (laideur) : **il est laid**  
e. le poing / (pointer) : **un point**  
f. un coup / (coûter) : **le coût**
- D.** a. Le bateau passe sous le pont.  
b. Le glaçon fond dans le creux de ma main.  
c. Nous avons envoyé nos vœux de bonne année début janvier.  
d. Je voudrais bien une autre part de tarte aux pommes.  
e. Il faut remonter la selle de ton vélo.

**Corrigé questions de lecture :** voir pièce jointe

### Cezar :

- ex 7 et 8 leçon 5 suite

- ⑦ **a.** Il roule sur l'herbe.  
**b.** Le voleur saute par la fenêtre.  
**c.** Les touristes sont sur le bateau.  
**d.** Elle vole dans le ciel.  
**e.** Maria dessine un ours.

*Utiliser le sujet dans une phrase*

- ⑧ \* **a.** Le chien aboie.  
**b.** Le sauveteur plonge dans l'eau.  
**c.** Les papillons volent.  
**d.** Les abeilles fabriquent du miel.  
**e.** La tasse tombe et se casse en deux.

- questions lecture

- a. L'histoire se passe à Tahiti, sur le bord d'une plage.
- b. Elle la prend dans ses bras, lui masse le front et lui murmure une chanson.
- c. C'est une vieille femme pleine de sagesse et elle est la marraine de Vaïmiti.
- d. Elle presse des citrons verts pour faire mariner le poisson.

### Math : La proportionnalité (suite)

- ex n° 2 et 3 p.105

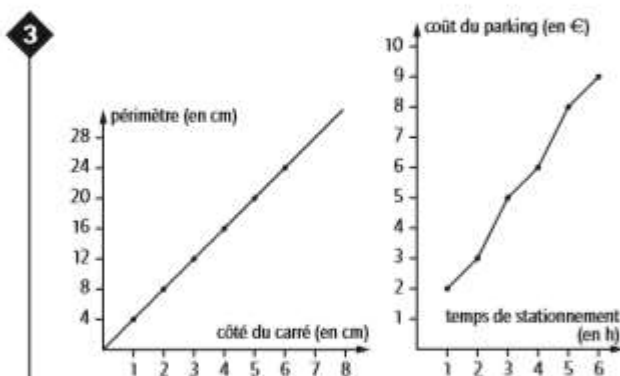
**2**

9	2	7	6	16	20
54	12	42	60	96	120

m 6

56	32	72	80	128	160
7	4	9	10	16	20

d 8



Pour le premier tableau, on passe de la 1<sup>re</sup> à la 2<sup>e</sup> ligne **en multipliant par 4** (le périmètre d'un carré étant 4 fois la mesure de son côté). Pour le 2<sup>e</sup> tableau, il n'y a pas de multiplicateur commun (les tarifs ne sont pas proportionnels : plus on stationne longtemps, moins le tarif horaire est cher).

- prob : n° 197 (1000 problèmes)

**197** Quantité d'eau à soutirer (en L) :  $1\ 035 - 512 = 523$  ;  $870 - 523 = 347$ .

## Réactivation géométrie : programme de construction

- ex n° 3

③ Observe la figure. On a commencé à écrire son programme de construction, termine-le.

① Trace un rectangle ABCD.

② Construis les diagonales [BD] et [AC] du rectangle.

③ Nomme M le point d'intersection des diagonales.

④ Trace le triangle BCH isocèle en H en dehors du

rectangle tel que  $BH = BM$ .

