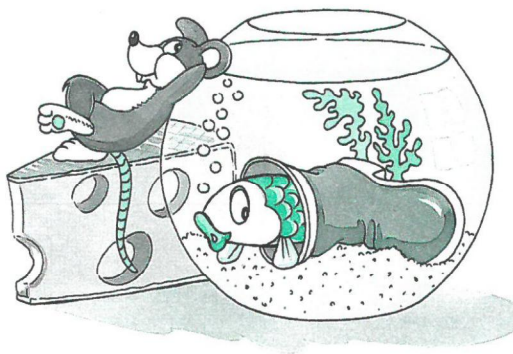
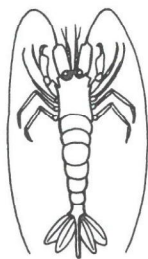
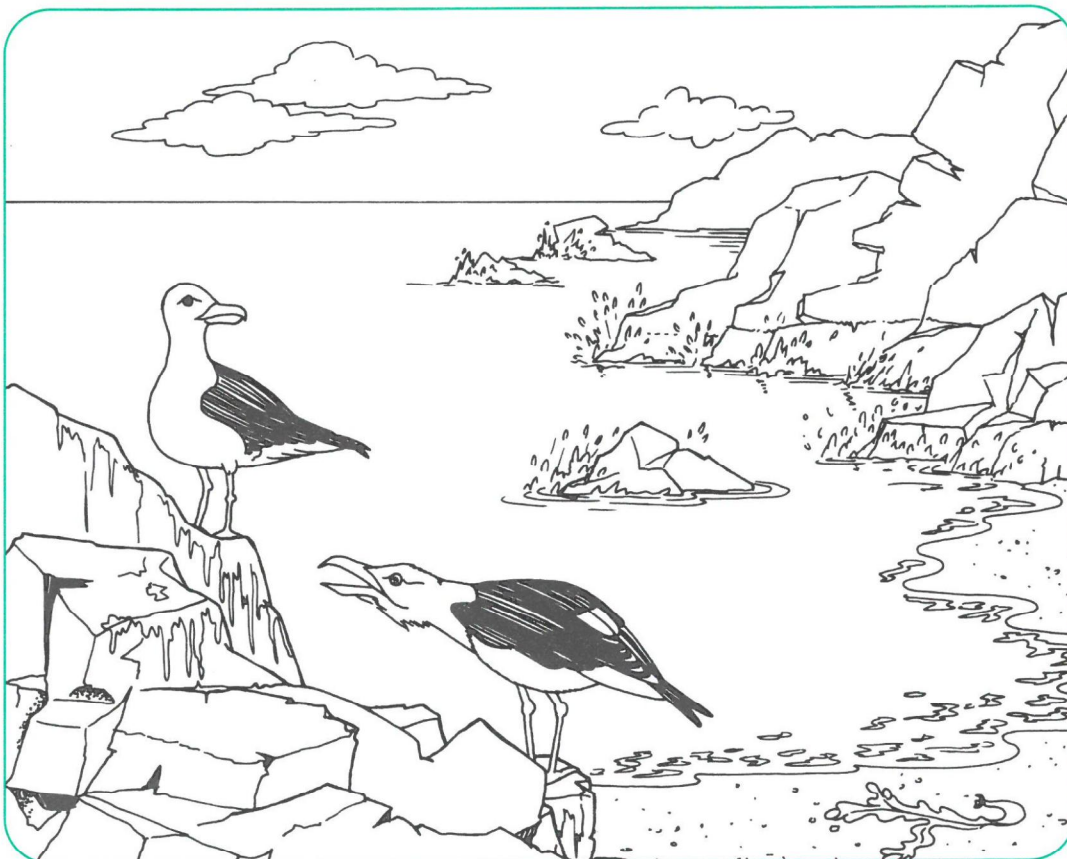


Chacun a son milieu de vie



1

Les habitants du bord de mer



crevette



étoile de mer



moule



têtard



grenouille

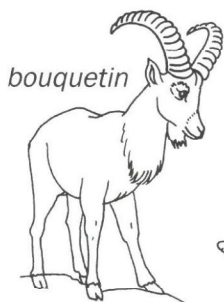
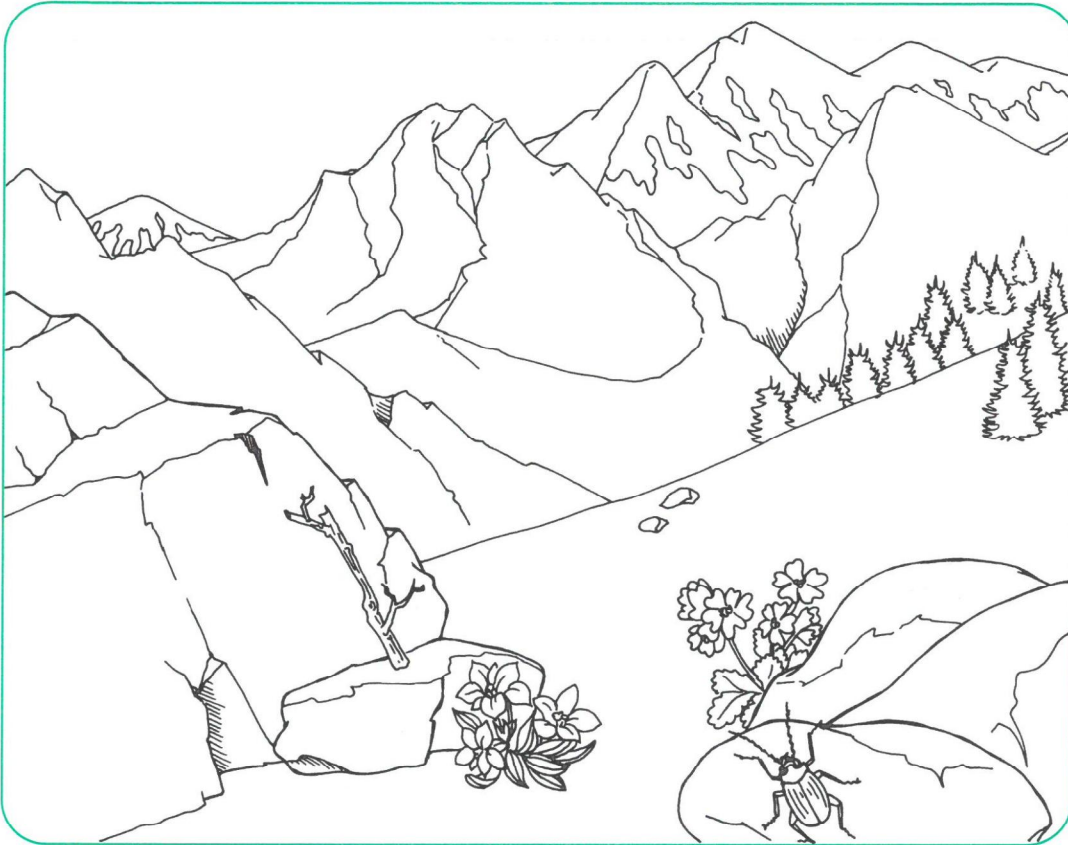


crabe

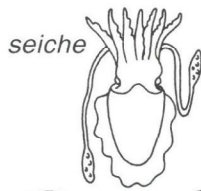


araignée

- Parmi ces animaux, quatre vivent dans la mer. Lesquels ? Où vivent les autres ?



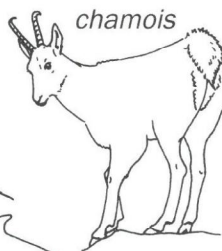
bouquetin



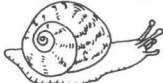
seiche



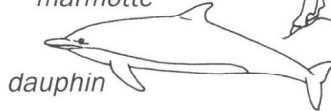
marmotte



chamois



escargot



dauphin



lièvre blanc

- Parmi ces animaux, quatre vivent uniquement à la montagne. Lesquels ?

F'ai découvert

On ne trouve pas d'étoile de mer dans un étang ni de têtard dans la mer. Les animaux et les végétaux vivent dans un milieu qui correspond à leurs exigences.

Mots importants

- milieu
- exigences