

# Le sanglier



**Consommateur**

Est mangé par...

# La chouette



**Consommateur**

Est mangé par...

# La grenouille



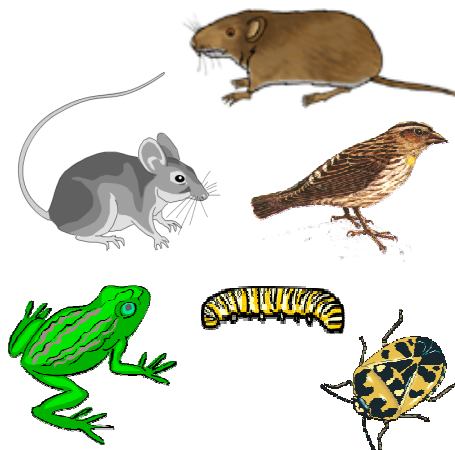
**Consommateur**

Est mangé par...

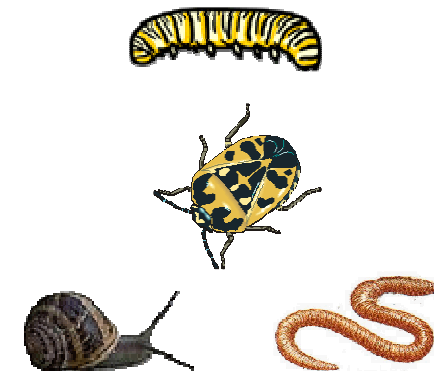
# Le menu du sanglier



# Le menu de la chouette



# Le menu de la grenouille



# L'escargot



**Consommateur**

Est mangé par...

# La chenille



**Consommateur**

Est mangé par...

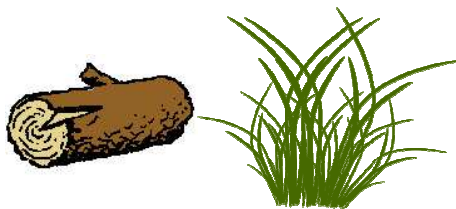
# La feuille



**Producteur**

Est mangé par...

## Le menu de l'escargot



## Le menu de la chenille



## Le menu de la feuille



# L'herbe



**Producteur**

Est mangé par...

# La buse



**Consommateur**

Est mangé par...

# La martre



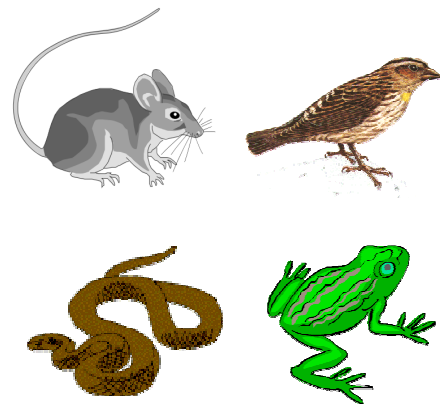
**Consommateur**

Est mangé par...

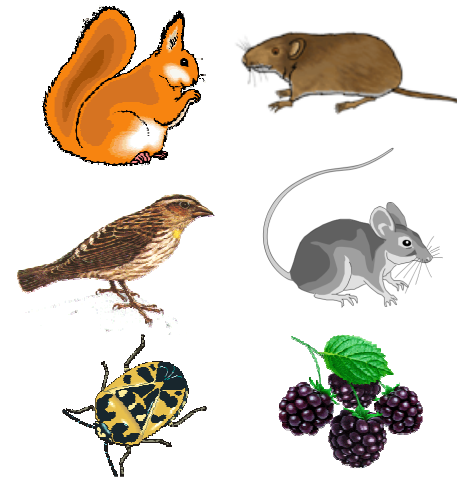
# Le menu de l'herbe



# Le menu de la buse



# Le menu de la martre



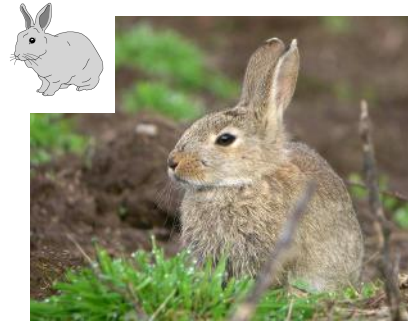
# Le renard



**Consommateur**

Est mangé par...

# Le lapin



**Consommateur**

Est mangé par...

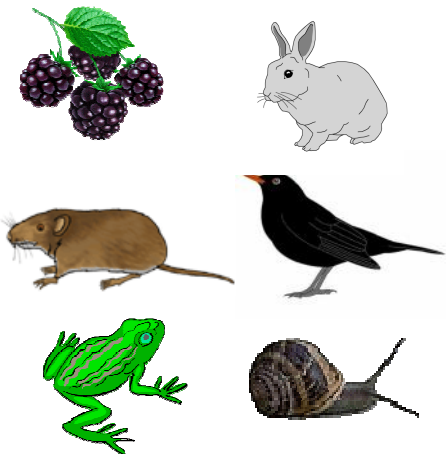
# Le campagnol



**Consommateur**

Est mangé par...

# Le menu du renard



# Le menu du lapin



# Le menu du campagnol

